

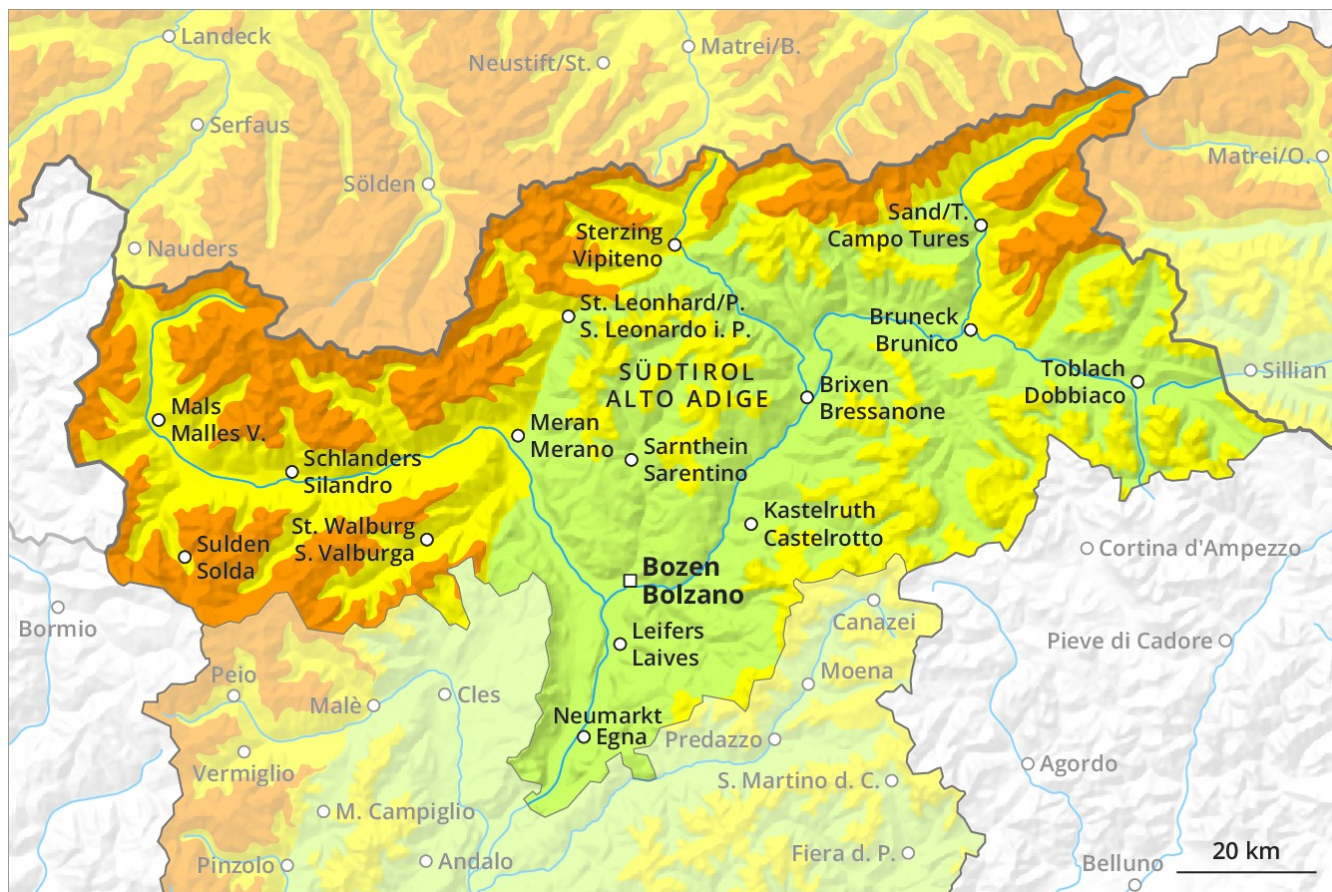
# Lawinenvorhersage

## Samstag 08.12.2018

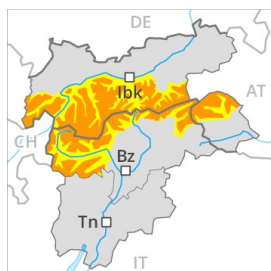
Veröffentlicht am 07.12.2018 um 17:47



Lawinen.report



## Gefahrenstufe 3 - Erheblich



**Tendenz: Lawinengefahr steigt**  
am Sonntag, den 09.12.2018



Triebschnee



### Allmählicher Anstieg der Lawinengefahr mit Neuschnee und Sturm.

Bis am Abend wachsen die Triebschneeanisammlungen stark an. Mit Neuschnee und Sturm sind im Tagesverlauf spontane Lawinen möglich, aber diese können mittlere Grösse erreichen. Zudem sind die teils überschneiten Triebschneeanisammlungen vor allem in Kammlagen aller Expositionen und allgemein in hohen Lagen leicht auslösbar. Touren und Variantenabfahrten erfordern Erfahrung in der Beurteilung der Lawinengefahr und eine vorsichtige Routenwahl.

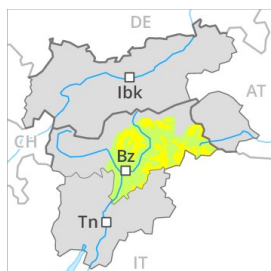
### Schneedecke

#### Gefahrenmuster

gm 6: lockerer schnee und wind

Vor allem entlang der Grenze zu Tirol Sturm und Neuschnee bis in mittlere Lagen. Die Tourenverhältnisse sind teils ungünstig.

## Gefahrenstufe 2 - Mäßig



**Tendenz: Lawinengefahr bleibt gleich** →  
am Sonntag, den 09.12.2018



Triebschnee



### Frischen Triebschnee beachten.

In den letzten Tagen entstanden vor allem in Kammlagen sowie in hohen Lagen meist kleine Triebschneeansammlungen. Diese Gefahrenstellen liegen besonders in windgeschützten Lagen oberhalb von rund 2200 m. Wintersportler können stellenweise Lawinen auslösen, auch solche mittlerer Größe. Der Lawinenwarndienst hat derzeit wenig Informationen aus dem Gelände, weshalb die Lawinengefahr vor Ort besonders gründlich überprüft werden sollte.

### Schneedecke

Die Altschneedecke ist allgemein gut verfestigt. Der Triebschnee liegt auf weichen Schichten. Unterhalb von rund 2200 m liegt nur wenig Schnee.

### Tendenz

Mit dem Neuschnee nimmt die Anzahl der Gefahrenstellen im Verlaufe der Nacht zu.