

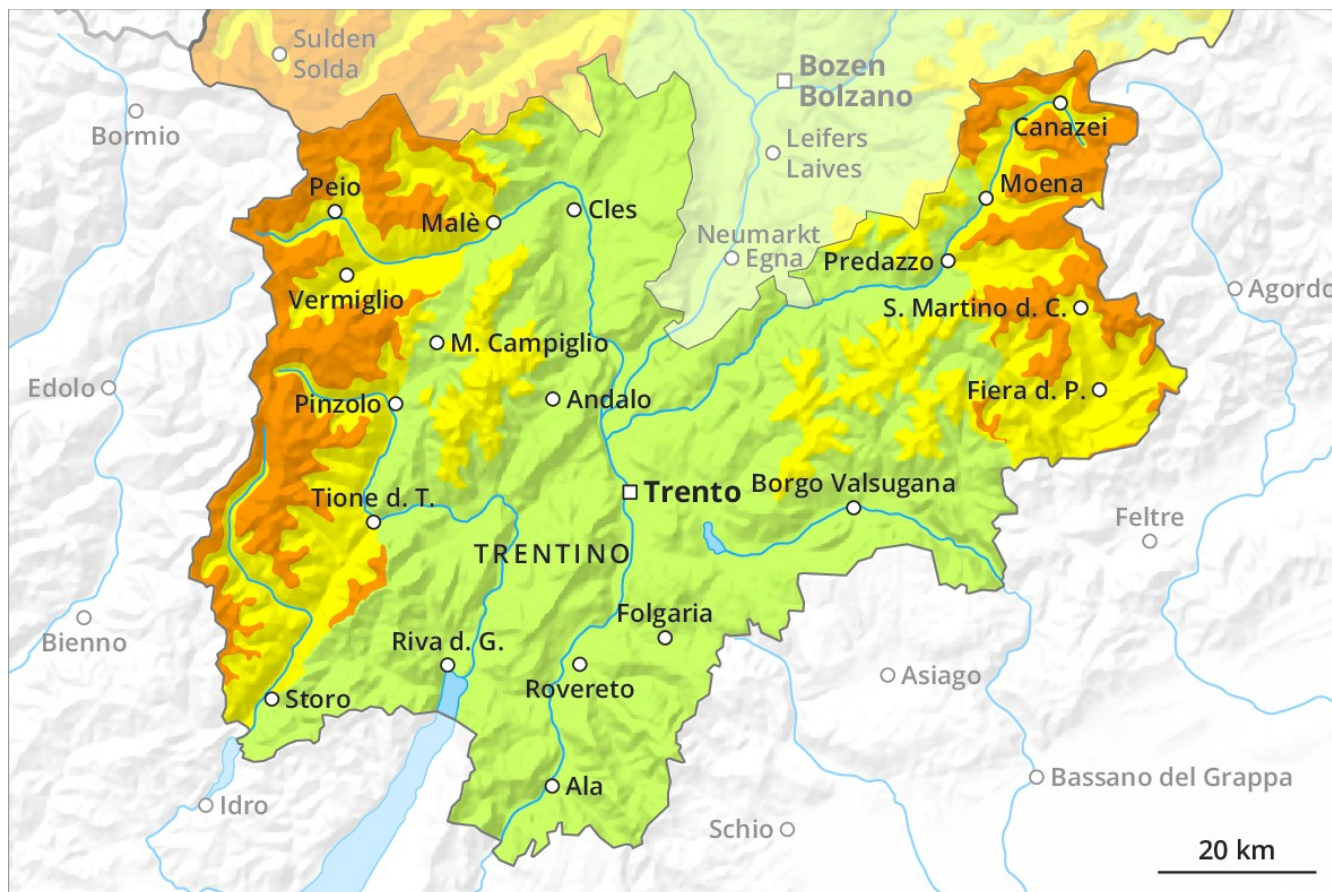
Lawinenvorhersage

Sonntag 09.12.2018

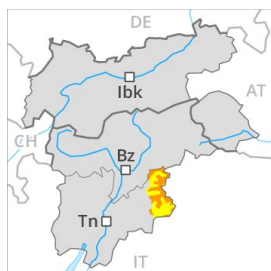
Veröffentlicht am 08.12.2018 um 17:00



Lawinen.report



Gefahrenstufe 3 - Erheblich



Tendenz: Lawinengefahr steigt
am Montag, den 10.12.2018



Triebschnee



2200m

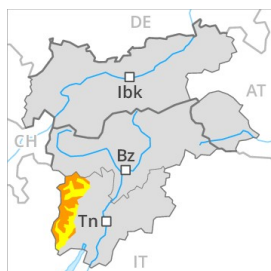
Allmählicher Anstieg der Lawinengefahr mit Neuschnee und starkem Wind.

Bis am Abend wachsen die Trieb Schneeansammlungen stark an. Mit Neuschnee und Sturm sind im Tagesverlauf spontane Lawinen möglich, aber diese können mittlere Größe erreichen. Zudem sind die teils überschneiten Trieb Schneeansammlungen vor allem in Kammlagen aller Expositionen und allgemein in hohen Lagen leicht auslösbar. Touren und Variantenabfahrten erfordern Erfahrung in der Beurteilung der Lawinengefahr und eine vorsichtige Routenwahl.

Schneedecke

Vor allem entlang der Grenze zu Tirol Sturm und Neuschnee bis in mittlere Lagen. Die Tourenverhältnisse sind teils ungünstig.

Gefahrenstufe 3 - Erheblich



Tendenz: Lawinengefahr steigt
am Montag, den 10.12.2018



Triebschnee



2200m

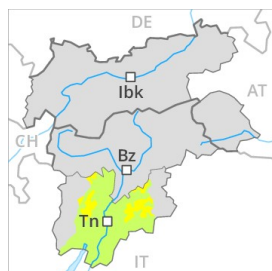
Allmählicher Anstieg der Lawinengefahr mit Neuschnee und starkem Wind.

Bis am Abend wachsen die Trieb Schneeansammlungen stark an. Mit Neuschnee und Sturm sind im Tagesverlauf spontane Lawinen möglich, aber diese können mittlere Größe erreichen. Zudem sind die teils überschneiten Trieb Schneeansammlungen vor allem in Kammlagen aller Expositionen und allgemein in hohen Lagen leicht auslösbar. Touren und Variantenabfahrten erfordern Erfahrung in der Beurteilung der Lawinengefahr und eine vorsichtige Routenwahl.

Schneedecke

Vor allem entlang der Grenze zu Tirol Sturm und Neuschnee bis in mittlere Lagen. Die Tourenverhältnisse sind teils ungünstig.

Gefahrenstufe 2 - Mäßig



Tendenz: Lawinengefahr bleibt gleich
am Montag, den 10.12.2018 →



Triebschnee



Die Trieb Schneeansammlungen sind auch für Geübte nur schwer erkennbar und kritisch zu beurteilen.

Die Altschneedecke bleibt meist gut verfestigt. Verschiedene Trieb Schneeschichten liegen teilweise auf einer glatten Altschneeoberfläche.

Schneedecke

Gefahrenmuster gm 1: bodennahe schwachschicht vom frühwinter

Frische und ältere Trieb Schneean sammlungen bilden die Hauptgefahr. Unterhalb von rund 2500 m sind kleine und vereinzelt mittlere feuchte Lockerschneelawinen möglich.

Tendenz

Die Schneedecke bleibt meist günstig.