

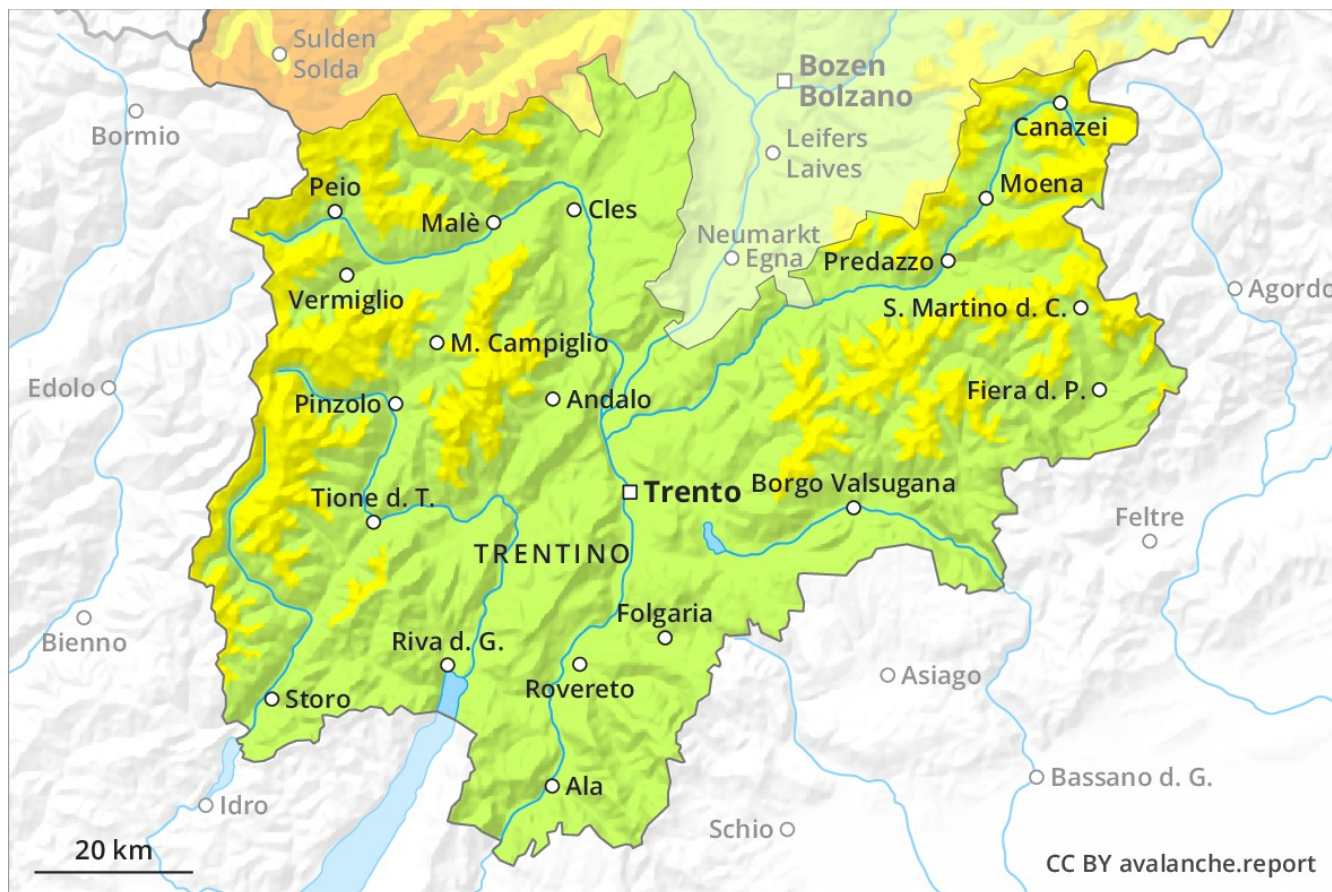
Lawinenvorhersage

Montag 10.12.2018

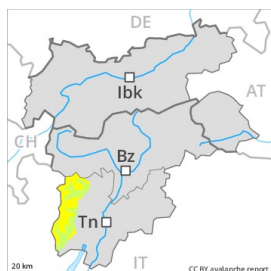
Veröffentlicht am 09.12.2018 um 17:00



Lawinen.report



Gefahrenstufe 2 - Mäßig



Tendenz: Lawinengefahr steigt
am Dienstag, den 11.12.2018



Triebsschnee



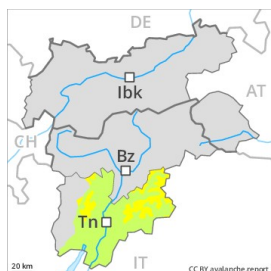
Lokaler Anstieg der Lawinengefahr mit dem teils starken Nordwind.

Touren und Variantenabfahrten erfordern Erfahrung in der Beurteilung der Lawinengefahr und eine vorsichtige Routenwahl. Zudem sind die teils überschneiten Triebsschneeansammlungen vor allem in Kammlagen aller Expositionen und allgemein in hohen Lagen vereinzelt noch leicht auslösbar.

Schneedecke

Lokal starker Nordwind im Hochgebirge. Die Tourenverhältnisse sind teils ungünstig.

Gefahrenstufe 2 - Mäßig



Tendenz: Lawinengefahr bleibt gleich →
am Dienstag, den 11.12.2018



Triebschnee



Die Triebschneeanisammlungen sind für Geübte gut erkennbar und vorsichtig zu beurteilen.

Die Altschneedecke bleibt meist gut verfestigt. Verschiedene Triebschneesichten liegen teilweise auf einer glatten Altschneeoberfläche.

Schneedecke

Gefahrenmuster

gm 1: bodennahe schwachschicht vom frühwinter

Frische und ältere Triebschneeanisammlungen bilden die Hauptgefahr. Unterhalb von rund 2500 m sind kleine und vereinzelt mittlere feuchte Lockerschneelawinen möglich.

Tendenz

Die Schneedecke bleibt meist günstig.