

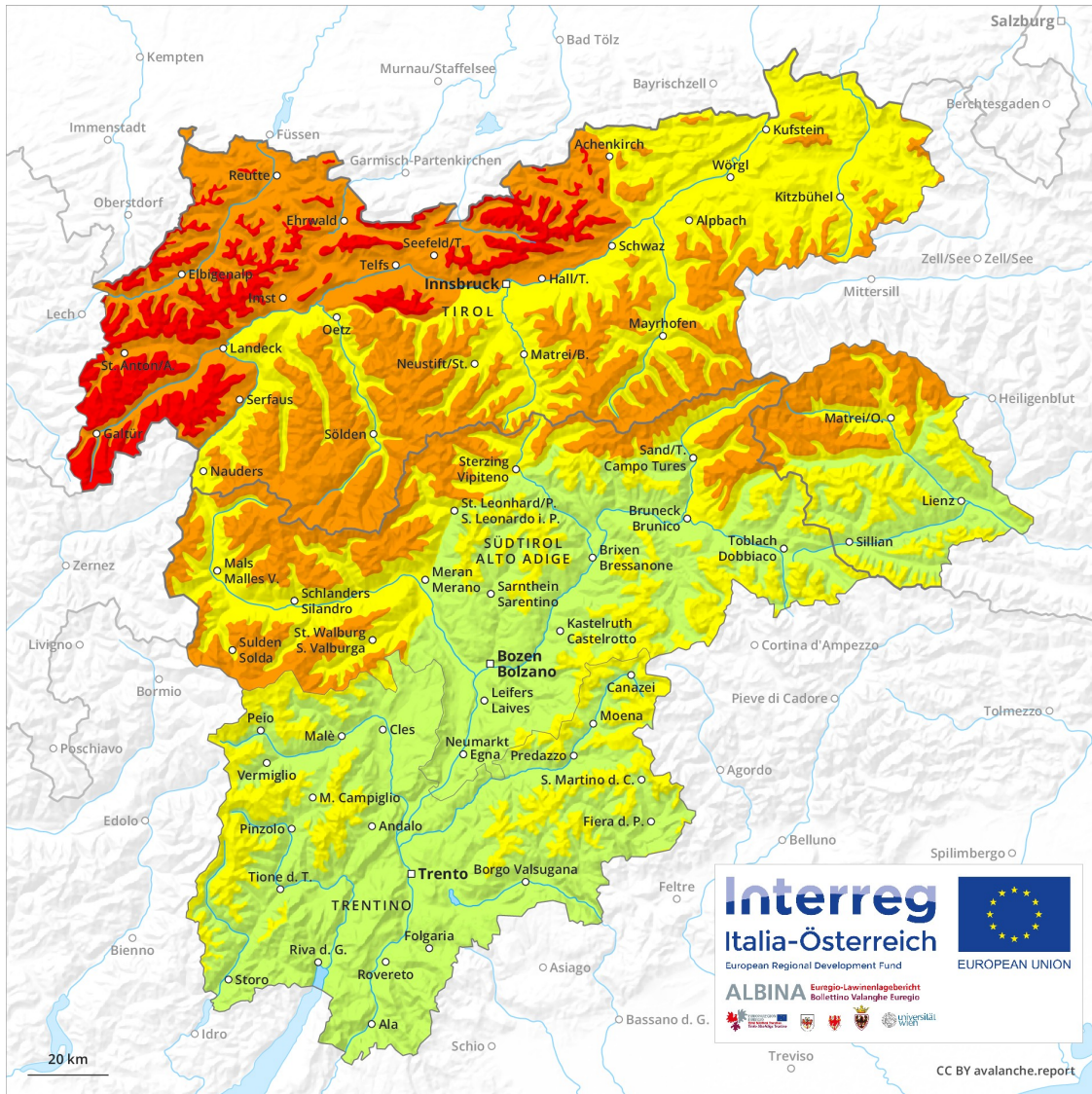
Previsione Valanghe

Lunedì 10.12.2018

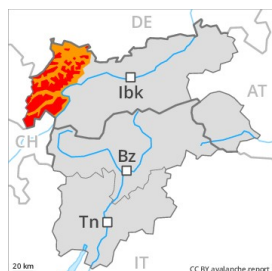
Publicato il 17.12.2018 alle ore 10:38



Valanghe.report



Grado Pericolo 4 - Forte



Tendenza: Pericolo valanghe in aumento
per Martedì il 11.12.2018



Con neve fresca e vento, netto aumento del pericolo di valanghe.

Con neve fresca e forte vento, netto aumento del pericolo di valanghe. Con neve fresca e vento da forte a tempestoso proveniente da ovest negli ultimi giorni a tutte le esposizioni si sono formati accumuli di neve ventata instabili. La neve fresca e la neve ventata degli ultimi giorni possono facilmente subire un distacco già in seguito al passaggio di un singolo appassionato di sport invernali al di sopra dei 1800 m circa. Al di sopra del limite del bosco, sino al mattino verrà raggiunto in molte regioni il grado di pericolo 4 "forte". Per le escursioni e le discese fuori pista al di fuori delle piste assicurate, le condizioni sono molto insidiose.

Manto nevoso

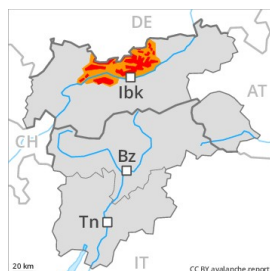
Situazione tipo st 6: Neve fresca fredda a debole coesione e vento

Sono caduti da 70 a 100 cm di neve al di sopra dei 1200 m circa, localmente anche di più. Con neve fresca e vento da forte a tempestoso proveniente da ovest a tutte le esposizioni si sono formati abbondanti accumuli di neve ventata. Gli accumuli di neve ventata in parte di grandi dimensioni degli ultimi giorni non si legheranno bene con la neve vecchia a tutte le esposizioni.

Tendenza

Con neve fresca e vento, ulteriore aumento del pericolo di valanghe.

Grado Pericolo 4 - Forte



Tendenza: Pericolo valanghe stabile
per Martedì il 11.12.2018



Con neve fresca e vento, netto aumento del pericolo di valanghe.

Con neve fresca e forte vento, netto aumento del pericolo di valanghe. Con neve fresca e vento da forte a tempestoso proveniente da ovest negli ultimi giorni a tutte le esposizioni si sono formati accumuli di neve ventata instabili. La neve fresca e la neve ventata degli ultimi giorni possono facilmente subire un distacco già in seguito al passaggio di un singolo appassionato di sport invernali al di sopra dei 1800 m circa. Le escursioni e le discese fuori pista al di fuori delle piste assicurate sono ancora sconsigliate.

Manto nevoso

Situazione tipo

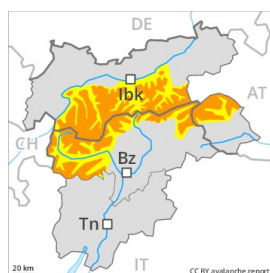
st 6: Neve fresca fredda a debole coesione e vento

Sono caduti in molte regioni 50 cm di neve al di sopra dei 1200 m circa, localmente anche di più. Con neve fresca e vento da forte a tempestoso proveniente da ovest negli ultimi giorni si sono formati accumuli di neve ventata instabili. Gli abbondanti accumuli di neve ventata [Empty] degli ultimi giorni non si legheranno bene con la neve vecchia a tutte le esposizioni al di sopra dei 1800 m circa.

Tendenza

Con neve fresca e vento, ulteriore aumento del pericolo di valanghe. Al di sopra dei 1800 m circa, sino al mattino verrà raggiunto probabilmente il grado di pericolo 4 "forte".

Grado Pericolo 3 - Marcato



Tendenza: Pericolo valanghe stabile
per Martedì il 11.12.2018 →



Neve ventata



La neve fresca e quella ventata devono essere valutate con attenzione.

Lunedì sono possibili valanghe spontanee, anche di dimensioni piuttosto grandi. Inoltre soprattutto nelle zone in prossimità delle creste esposte in tutte le direzioni e in quota gli accumuli di neve ventata in parte innevati possono facilmente subire un distacco. Il numero e le dimensioni dei punti pericolosi aumenteranno ad alta quota e in alta montagna. Le escursioni e le discese fuori pista richiedono esperienza nella valutazione del pericolo di valanghe e una prudente scelta dell'itinerario. Attualmente il servizio di previsione valanghe dispone di informazioni limitate. Il pericolo di valanghe dovrebbe quindi essere valutato con particolare attenzione sul posto.

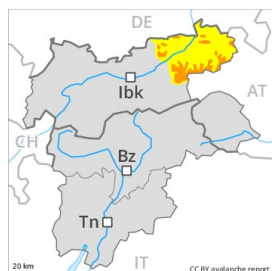
Manto nevoso

Situazione tipo

st 6: Neve fresca fredda a debole coesione e vento

Negli ultimi tre giorni gli accumuli di neve ventata, prima piccoli, sono considerevolmente cresciuti. Il legame con la neve vecchia degli accumuli di neve ventata è insufficiente. Le condizioni per le escursioni sono sfavorevoli.

Grado Pericolo 3 - Marcato



Tendenza: Pericolo valanghe stabile
per Martedì il 11.12.2018



Neve ventata



↑ Linea del bosco



Neve fresca



↑ Linea del bosco

Con neve fresca e venti tempestosi, netto aumento del pericolo di valanghe.

Negli ultimi quattro giorni a tutte le esposizioni si sono formati abbondanti accumuli di neve ventata.

Questi punti pericolosi si trovano soprattutto sui pendii carichi di neve ventata al di sopra dei 1600 m circa.

Un appassionato di sport invernali può progressivamente provocare il distacco di valanghe, anche di medie dimensioni.

Manto nevoso

Situazione tipo

st 6: Neve fresca fredda a debole coesione e vento

Sono caduti in molte regioni da 60 a 80 cm di neve al di sopra dei 1200 m circa, localmente anche meno.

Con neve fresca e vento da forte a tempestoso proveniente dai quadranti nord occidentali negli ultimi giorni a tutte le esposizioni si sono formati accumuli di neve ventata instabili. In molti punti la neve ventata poggia su una superficie del manto di neve vecchia morbida.

Tendenza

Con neve fresca e vento, nel corso della giornata i punti pericolosi aumenteranno. Al di sopra dei 1600 m circa, sino al mattino verrà raggiunto probabilmente il grado di pericolo 3 "marcato".

Grado Pericolo 2 - Moderato



Tendenza: Pericolo valanghe stabile
per Martedì il 11.12.2018 →



Neve ventata



Linea del bosco

La neve ventata recente richiede attenzione.

Negli ultimi giorni soprattutto nelle zone in prossimità delle creste così come ad alta quota si sono formati accumuli di neve ventata per lo più di piccole dimensioni. Questi punti pericolosi si trovano soprattutto sui pendii carichi di neve ventata al di sopra dei 1800 m circa. Un appassionato di sport invernali può in alcuni punti provocare il distacco di valanghe, anche di medie dimensioni.

Manto nevoso

Situazione tipo

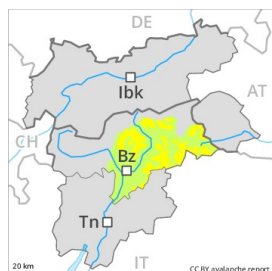
st 6: Neve fresca fredda a debole coesione e vento

Il manto di neve vecchia è ben consolidato a livello generale. La neve ventata poggia su strati soffici. Al di sotto dei 1800 m circa è presente solo poca neve.

Tendenza

Scarso aumento del pericolo di valanghe.

Grado Pericolo 2 - Moderato



Tendenza: **Pericolo valanghe stabile** →
per Martedì il 11.12.2018



Neve ventata



La neve ventata recente richiede attenzione.

Negli ultimi giorni soprattutto nelle zone in prossimità delle creste così come ad alta quota si sono formati accumuli di neve ventata per lo più di piccole dimensioni. Questi punti pericolosi si trovano principalmente nelle zone riparate dal vento al di sopra dei 2200 m circa. Un appassionato di sport invernali può in alcuni punti provocare il distacco di valanghe, anche di medie dimensioni. Attualmente il servizio di previsione valanghe dispone di informazioni limitate dal territorio. Il pericolo di valanghe dovrebbe quindi essere valutato con particolare attenzione sul posto.

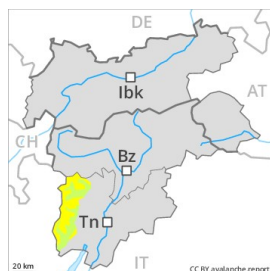
Manto nevoso

Il manto di neve vecchia è ben consolidato a livello generale. La neve ventata poggia su strati soffici. Al di sotto dei 2200 m circa è presente solo poca neve.

Tendenza

Con la neve fresca, nel corso della notte il numero dei punti pericolosi aumenterà.

Grado Pericolo 2 - Moderato



Tendenza: **Pericolo valanghe in aumento**
per Martedì il 11.12.2018



Neve ventata



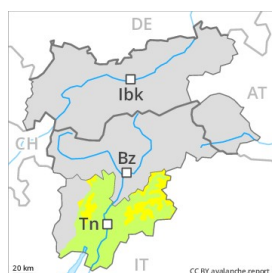
Con i vento proveniente da nord a tratti forte, locale aumento del pericolo di valanghe.

Le escursioni e le discese fuori pista richiedono esperienza nella valutazione del pericolo di valanghe e una prudente scelta dell'itinerario. Inoltre soprattutto nelle zone in prossimità delle creste esposte in tutte le direzioni e generalmente ad alta quota gli accumuli di neve ventata in parte innevati possono facilmente a livello isolato ancora subire un distacco.

Manto nevoso

Vento proveniente da nord di forte intensità a livello locale in alta montagna. Le condizioni per le escursioni sono parzialmente sfavorevoli.

Grado Pericolo 2 - Moderato



Tendenza: **Pericolo valanghe stabile** →
per Martedì il 11.12.2018



Neve ventata



Gli accumuli di neve ventata sono dall'escursionista esperto ben individuabili e devono essere valutati con attenzione.

Il manto di neve vecchia rimane ben consolidato a livello generale. Diversi strati di neve ventata poggiano in parte su una superficie del manto di neve vecchia liscia.

Manto nevoso

Situazione tipo

st 1: la seconda nevicata

I nuovi e i vecchi accumuli di neve ventata rappresentano la principale fonte di pericolo. Al di sotto dei 2500 m circa sono possibili valanghe umide di neve a debole coesione di piccole e, a livello isolato, di medie dimensioni.

Tendenza

Il manto nevoso rimane favorevole a livello generale.