

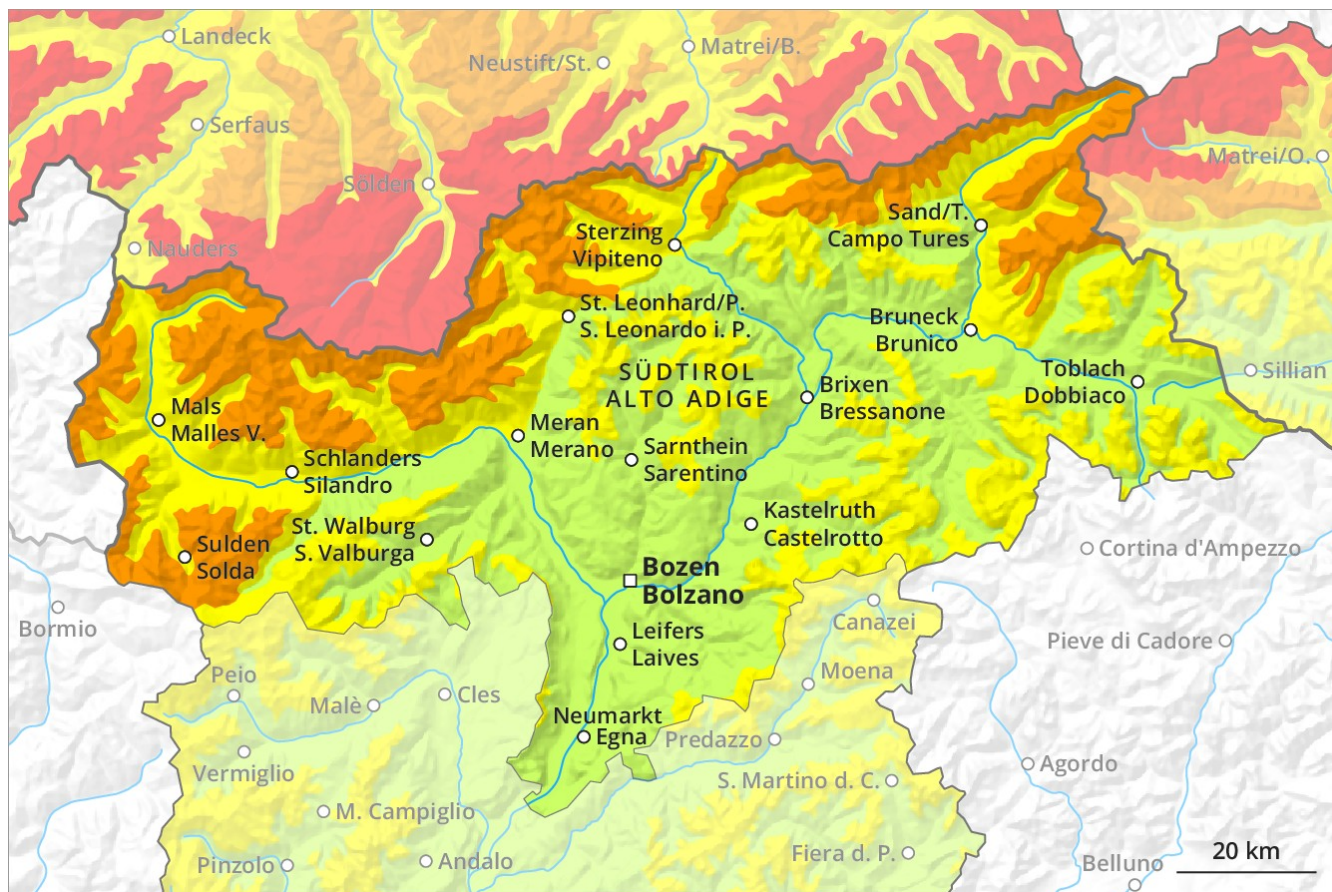
Previsione Valanghe

Martedì 11.12.2018

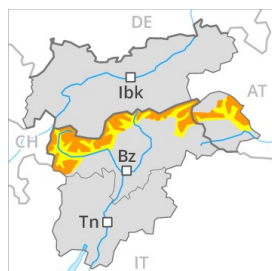
Publicato il 10.12.2018 alle ore 17:07



Valanghe.report



Grado Pericolo 3 - Marcato



Tendenza: Pericolo valanghe stabile →
per Mercoledì il 12.12.2018



Neve fresca e neve ventata sono la principale fonte di pericolo.

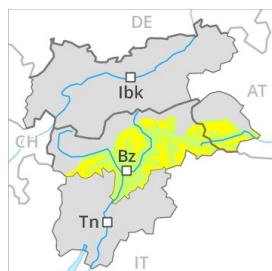
Con neve fresca e vento da forte a tempestoso proveniente da nord ovest negli ultimi giorni soprattutto nelle zone in prossimità delle creste, nelle conche e nei canali così come al di sopra del limite del bosco si sono formati accumuli di neve ventata in parte facilmente distaccabili. Con neve fresca e vento, i punti pericolosi aumenteranno. Le valanghe asciutte possono ancora distaccarsi in seguito al passaggio di un singolo appassionato di sport invernali. A livello isolato sono possibili distacchi a distanza e valanghe spontanee. Soprattutto nelle regioni confinanti con quelle interessate dal grado di pericolo 4 "forte", i punti pericolosi sono più frequenti e il pericolo superiore. Le escursioni richiedono esperienza nella valutazione del pericolo di valanghe. Si consiglia una prudente scelta dell'itinerario.

Manto nevoso

Situazione tipo st 6: Neve fresca fredda a debole coesione e vento

Negli ultimi due giorni sono caduti in molte regioni 30 cm di neve al di sopra dei 2000 m circa, localmente sino a 50 cm. Il manto di neve vecchia è favorevole a livello generale. La neve fresca e quella ventata poggiano spesso su una superficie del manto di neve vecchia morbida.

Grado Pericolo 2 - Moderato



Tendenza: **Pericolo valanghe stabile**
per Mercoledì il 12.12.2018 →



Neve ventata



Linea del bosco

Attenzione alla neve ventata recente.

Con vento progressivamente sempre più tempestoso proveniente dai quadranti nord occidentali da sabato principalmente nelle zone in prossimità delle creste così come al di sopra del limite del bosco si formeranno accumuli di neve ventata in parte instabili. In quota i punti pericolosi sono più numerosi e grandi. Soprattutto nelle regioni confinanti con il grado di pericolo 3 "marcato", i punti pericolosi sono più frequenti e il pericolo superiore. Le valanghe possono a livello isolato distaccarsi facilmente e raggiungere dimensioni medie.

Manto nevoso

Situazione tipo

st 6: Neve fresca fredda a debole coesione e vento

Soprattutto nelle regioni settentrionali negli ultimi due giorni sono caduti sino a 20 cm di neve al di sopra dei 2000 m circa. Il vento a tratti forte causerà il trasporto della neve fresca.