

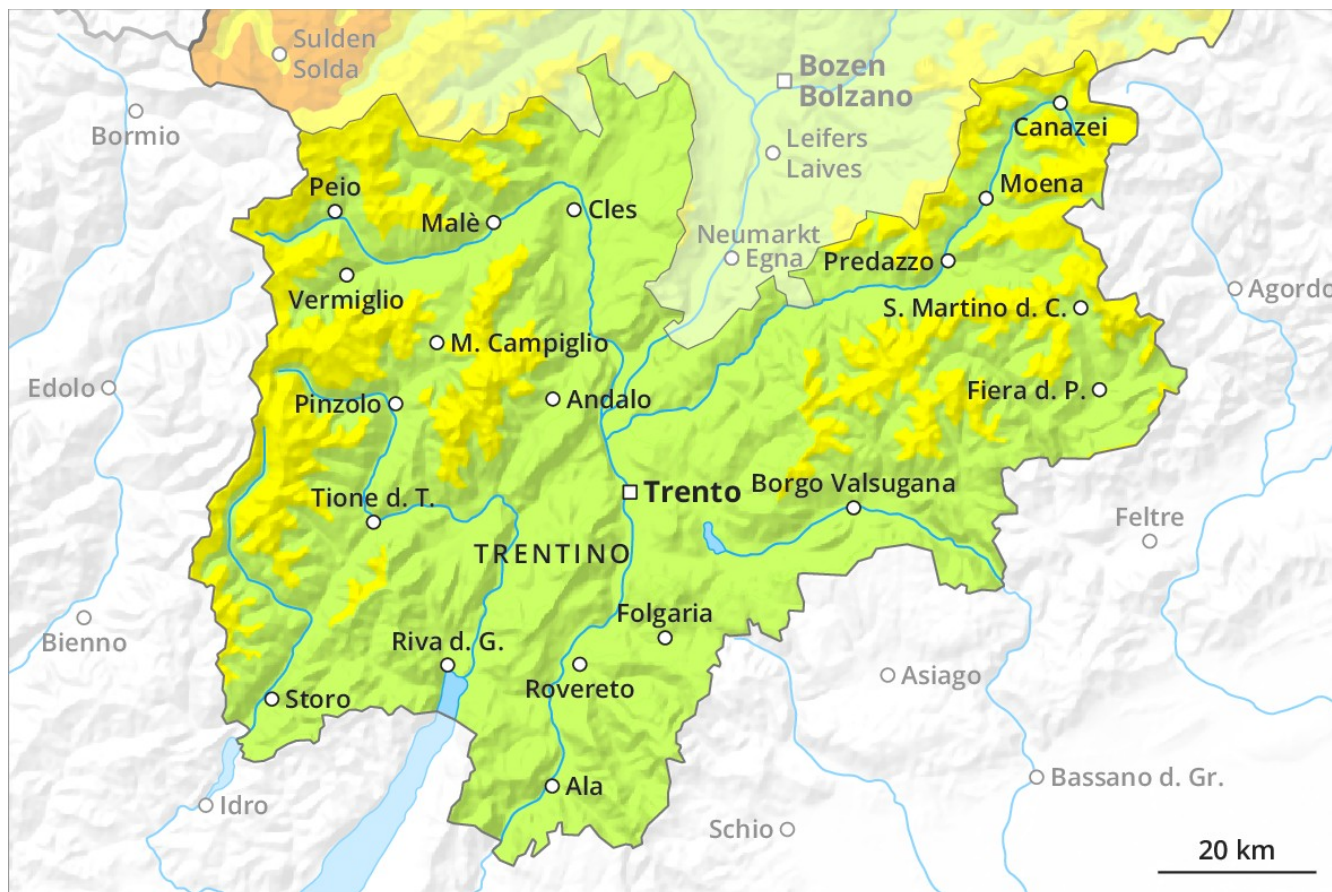
Previsione Valanghe

Martedì 11.12.2018

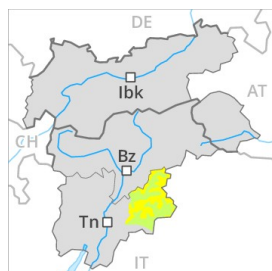
Publicato il 10.12.2018 alle ore 17:00



Valanghe.report



Grado Pericolo 2 - Moderato



Tendenza: **Pericolo valanghe in aumento**
per Mercoledì il 12.12.2018



Neve ventata



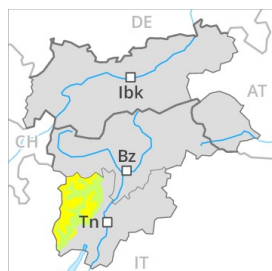
Con i vento proveniente da nord a tratti forte, locale aumento del pericolo di valanghe.

Le escursioni e le discese fuori pista richiedono esperienza nella valutazione del pericolo di valanghe e una prudente scelta dell'itinerario. Inoltre soprattutto nelle zone in prossimità delle creste esposte in tutte le direzioni e generalmente ad alta quota gli accumuli di neve ventata possono localmente subire un distacco.

Manto nevoso

Il vento a tratti moderato causerà il trasporto della neve vecchia a debole coesione. Principalmente nelle conche e nei canali, gli accumuli di neve ventata cresceranno ulteriormente.

Grado Pericolo 2 - Moderato



Tendenza: **Pericolo valanghe stabile** →
per Mercoledì il 12.12.2018



Neve ventata



Con i vento proveniente da nord a tratti forte, locale aumento del pericolo di valanghe.

Le escursioni e le discese fuori pista richiedono esperienza nella valutazione del pericolo di valanghe e una prudente scelta dell'itinerario. Inoltre soprattutto nelle zone in prossimità delle creste esposte in tutte le direzioni e generalmente ad alta quota gli accumuli di neve ventata possono localmente subire un distacco.

Manto nevoso

Soprattutto nelle regioni esposte al favonio, gli accumuli di neve ventata cresceranno ulteriormente.

Grado Pericolo 1 - Debole



Tendenza: Pericolo valanghe stabile →
per Mercoledì il 12.12.2018



Neve ventata



2200m

Gli accumuli di neve ventata sono dall'escursionista esperto ben individuabili e devono essere valutati con attenzione.

Il manto di neve vecchia rimane ben consolidato a livello generale. Diversi strati di neve ventata poggiano in parte su una superficie del manto di neve vecchia liscia.

Manto nevoso

I nuovi e i vecchi accumuli di neve ventata rappresentano la principale fonte di pericolo.

Tendenza

Il manto nevoso rimane favorevole a livello generale.