

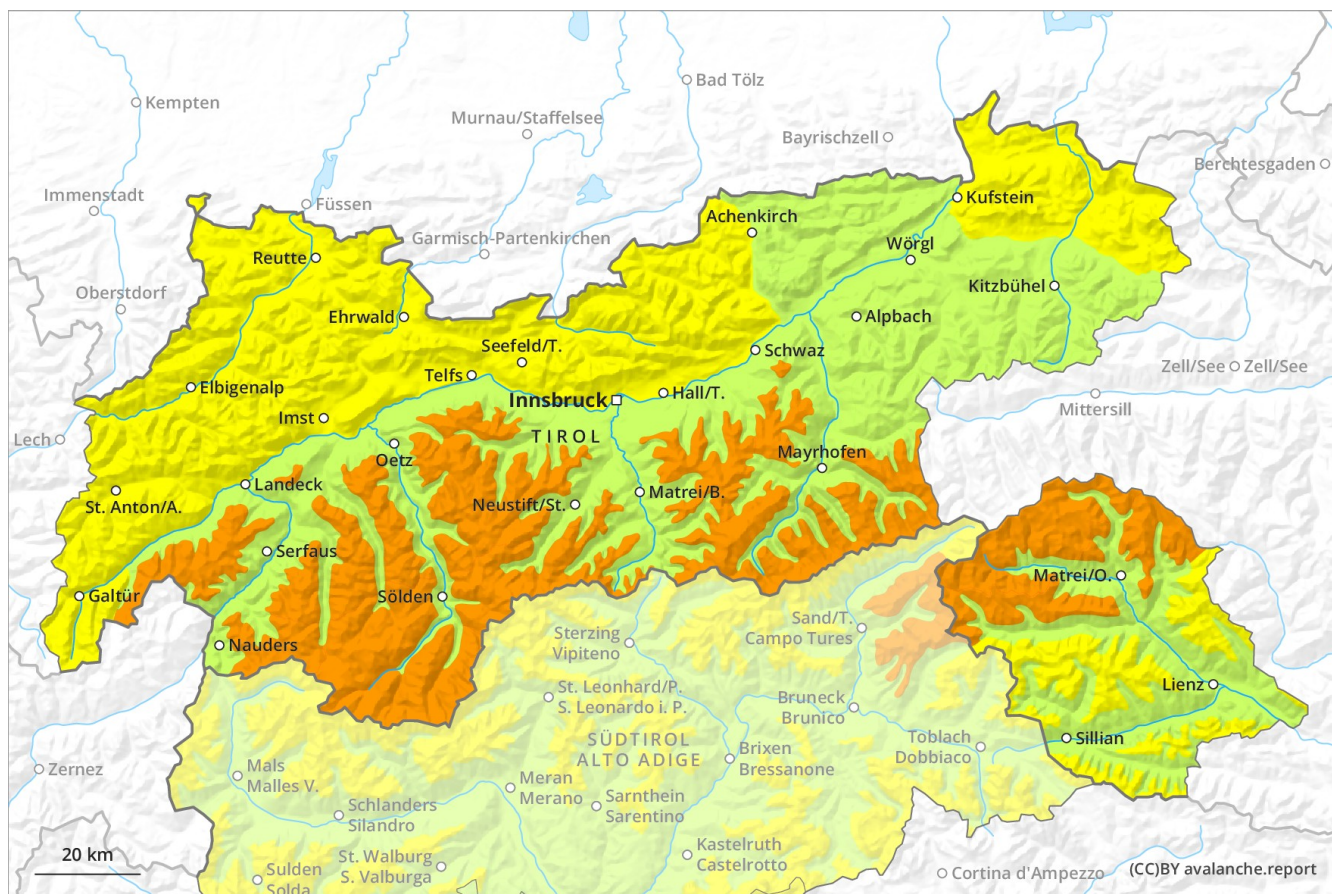
# Previsione Valanghe

## Venerdì 14.12.2018

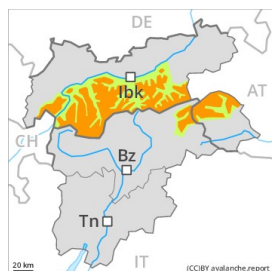
Publicato il 14.12.2018 alle ore 10:38



Valanghe.report



## Grado Pericolo 3 - Marcato



Tendenza: Pericolo valanghe stabile  
per Sabato il 15.12.2018



Neve ventata



2200m



Strati deboli  
persistenti



2300m  
2900m

### Attenzione alla neve ventata e alla neve vecchia a debole coesione.

Con vento da moderato a forte proveniente da sud nella giornata di giovedì principalmente nelle regioni esposte al favonio si sono formati accumuli di neve ventata instabili. Gli accumuli di neve ventata di più recente formazione possono subire un distacco in seguito al passaggio di un singolo appassionato di sport invernali soprattutto sui pendii ombreggiati al di sopra dei 2200 m circa. Gli accumuli di neve ventata di più recente formazione sono ben individuabili. Soprattutto sui pendii ombreggiati molto ripidi, gli strati deboli presenti nella parte basale del manto nevoso possono distaccarsi soprattutto con un forte sovraccarico. Ciò tra i 2300 e i 2900 m circa. Le escursioni e le discese fuori pista richiedono esperienza nella valutazione del pericolo di valanghe e cautela.

### Manto nevoso

Situazione tipo

st 6: Neve fresca fredda a debole coesione e vento

st 1: la seconda nevicata

Soprattutto nelle regioni esposte al favonio, il vento è stato da moderato a forte. Principalmente nelle zone ombreggiate e riparate dal vento, nella parte superiore del manto nevoso si trovano strati fragili soffici. Gli accumuli di neve ventata rappresentano la principale fonte di pericolo. Sui pendii ombreggiati molto ripidi, all'interno del manto di neve vecchia si trovano strati fragili a cristalli angolari, principalmente tra i 2400 e i 2900 m circa. I rumori di "whum" e la formazione di fessure quando si calpesta la coltre di neve sono campanelli di allarme che rimandano a questo pericolo.

### Tendenza

Ulteriore calo del pericolo di valanghe.

## Grado Pericolo 2 - Moderato



Tendenza: Pericolo valanghe stabile  
per Sabato il 15.12.2018 →



La neve ventata è la principale fonte di pericolo.

Gli accumuli di neve ventata meno recenti sono, a livello isolato, ancora instabili. In quota i punti pericolosi sono più numerosi. Tali punti pericolosi sono piuttosto rari e facili da individuare. Soprattutto nelle regioni confinanti con quelle interessate dal grado di pericolo 3 "marcato", i punti pericolosi sono più frequenti e il pericolo superiore.

### Manto nevoso

Situazione tipo st 6: Neve fresca fredda a debole coesione e vento

Gli accumuli di neve ventata dell'ultima settimana si sono legati piuttosto bene con la neve vecchia.

### Tendenza

Ulteriore calo del pericolo.

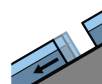
## Grado Pericolo 2 - Moderato



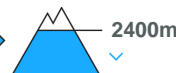
Tendenza: **Pericolo valanghe stabile**  
per Sabato il 15.12.2018 →



Neve ventata



Valanghe di  
slittamento



La neve ventata recente richiede attenzione. Ciò soprattutto nelle zone in prossimità delle creste e dei passi nelle regioni meridionali esposte al favonio. Valanghe per scivolamento di neve e colate al di sotto dei 2400 m circa.

Gli accumuli di neve ventata meno recenti degli ultimi giorni si sono legati bene con la neve vecchia. Questi possono a livello isolato ancora distaccarsi con un forte sovraccarico. Inoltre occorre fare attenzione agli accumuli di neve ventata di più recente formazione. Ciò, soprattutto nelle regioni meridionali esposte al favonio. I punti pericolosi si trovano soprattutto nelle zone in prossimità delle creste, nelle conche e nei canali al di sopra dei 2200 m circa. Punti pericolosi per valanghe per scivolamento di neve si trovano sui pendii erbosi ripidi al di sotto dei 2400 m circa.

## Manto nevoso

Situazione tipo

st 6: Neve fresca fredda a debole coesione e vento

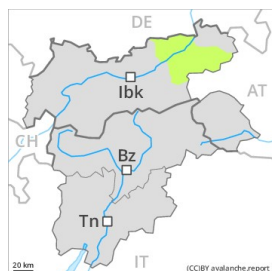
st 2: valanga per scivolamento di neve

I nuovi accumuli di neve ventata poggiano su strati soffici soprattutto sui pendii ripidi ombreggiati al di sopra dei 2200 m circa. Il manto di neve vecchia è favorevole a livello generale.

## Tendenza

Ulteriore calo del pericolo di valanghe.

## Grado Pericolo 1 - Debole



Linea del bosco

Tendenza: Pericolo valanghe stabile  
per Sabato il 15.12.2018



Neve ventata



Linea del bosco

**Debole pericolo. La neve ventata recente è la principale fonte di pericolo.**

Gli accumuli di neve ventata meno recenti dell'ultima settimana non sono più instabili. I punti pericolosi sono rari. Ciò nelle zone in prossimità delle creste al di sopra del limite del bosco, come pure sui pendii ombreggiati molto ripidi. Al di sotto del limite del bosco è generalmente presente troppa poca neve per la pratica degli sport invernali.

### Manto nevoso

Situazione tipo

St 6: Neve fresca fredda a debole coesione e vento

Il manto nevoso è favorevole a livello generale.

### Tendenza

Ulteriore calo del pericolo di valanghe.