

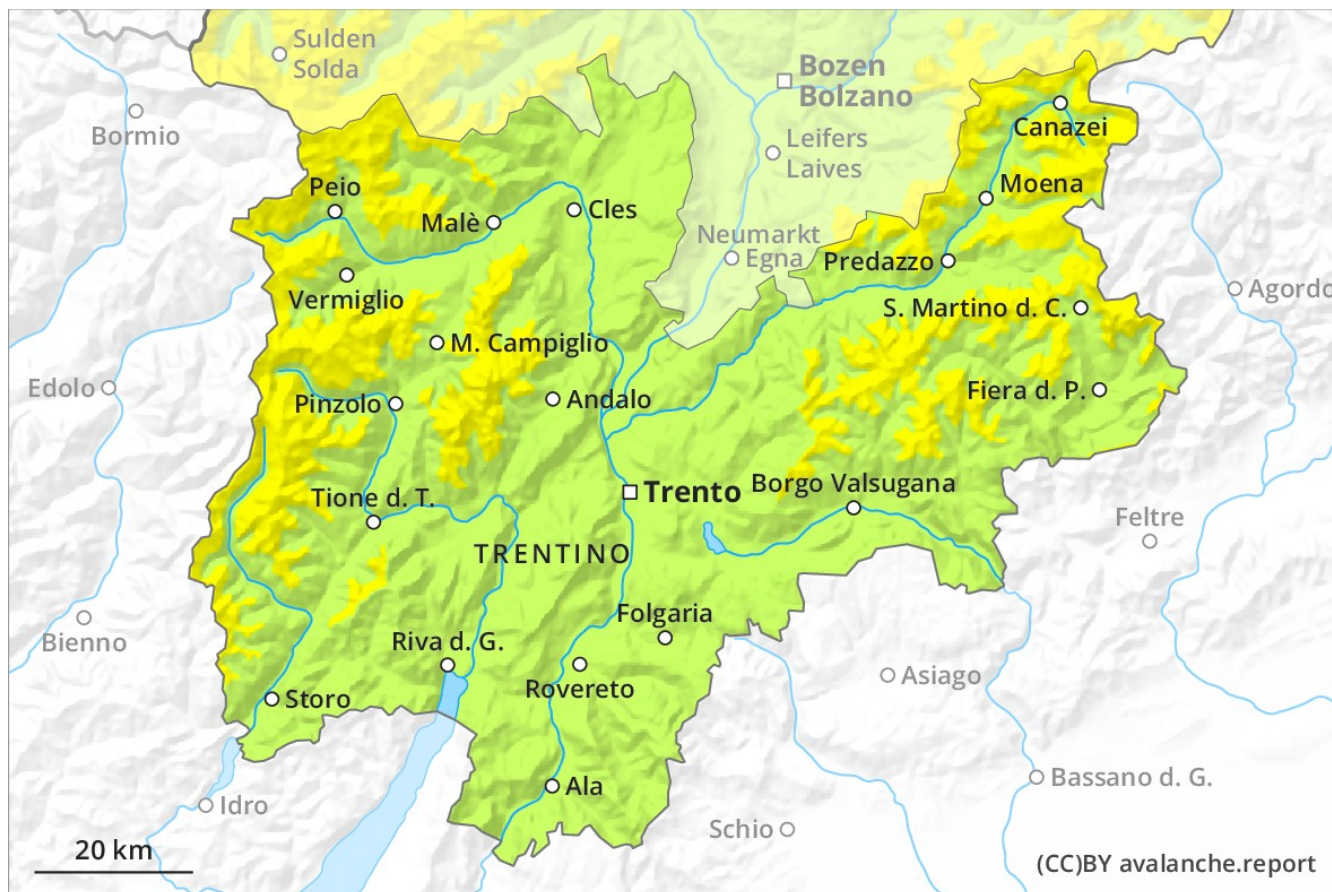
Previsione Valanghe

Venerdì 14.12.2018

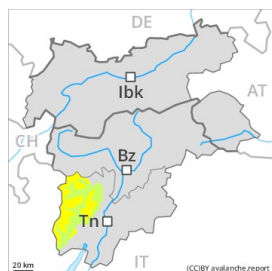
Publicato il 14.12.2018 alle ore 10:33



Valanghe.report



Grado Pericolo 2 - Moderato



Tendenza: **Pericolo valanghe stabile** →
per Sabato il 15.12.2018



Neve ventata



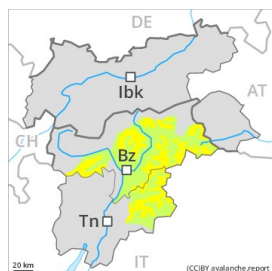
Il pericolo si riferisce principalmente alle zone alpine frequentate dagli appassionati di sport invernali.

Gli accumuli di neve ventata in parte instabili degli ultimi giorni rappresentano la principale fonte di pericolo. Essi si trovano specialmente nelle zone in prossimità delle creste esposte in tutte le direzioni e in alta montagna. Gli accumuli di neve ventata possono distaccarsi a livello isolato già con un debole sovraccarico e raggiungere dimensioni medie. Questi punti pericolosi si trovano soprattutto sui pendii ripidi al di sopra dei 2200 m circa, come pure nelle zone in prossimità delle creste, nei canali e nelle conche esposte in tutte le direzioni. Le escursioni e le discese fuori pista richiedono esperienza nella valutazione del pericolo di valanghe e una prudente scelta dell'itinerario.

Manto nevoso

Poca neve fresca principalmente nelle regioni settentrionali esposte al favonio. Il vento ha causato il trasporto della neve fresca e, in parte, anche della neve vecchia. Con il vento, gli accumuli di neve ventata sono ulteriormente cresciuti. Il manto nevoso sarà instabile soprattutto sui pendii carichi di neve ventata.

Grado Pericolo 2 - Moderato



Linea del bosco

Tendenza: Pericolo valanghe in diminuzione
per Sabato il 15.12.2018



Neve ventata



Linea del bosco

Attenzione alla neve ventata recente.

Con vento forte negli ultimi giorni al di sopra del limite del bosco si sono formati accumuli di neve ventata in parte instabili. In quota i punti pericolosi sono più numerosi e grandi. Le valanghe sono di dimensioni piuttosto piccole ma distaccabili da un singolo appassionato di sport invernali. Soprattutto nelle regioni settentrionali e nelle regioni occidentali, i punti pericolosi sono più frequenti e il pericolo superiore.

Manto nevoso

Situazione tipo st 6: Neve fresca fredda a debole coesione e vento

Il manto nevoso è estremamente variabile a distanza di pochi metri. Gli accumuli di neve ventata nuovi e meno recenti degli ultimi giorni sono ben individuabili. Gli accumuli di neve ventata si sono leggermente assestati.

Tendenza

Ulteriore calo del pericolo.

Grado Pericolo 1 - Debole



Tendenza: Pericolo valanghe stabile
per Sabato il 15.12.2018 →



Neve ventata



Linea del bosco

È presente solo poca neve al di sopra dei 1800 m circa.

Gli accumuli di neve ventata rappresentano la principale fonte di pericolo. Essi sono per lo più sottili e devono essere valutati con attenzione. I punti pericolosi sono piuttosto rari e facilmente individuabili dall'escursionista esperto.

Manto nevoso

Al di sopra del limite del bosco è generalmente presente troppo poca neve per la pratica degli sport invernali. In alcuni punti la neve ventata poggia su una superficie del manto di neve vecchia liscia. Il manto nevoso rimane ben consolidato a livello generale.

Tendenza

Il manto nevoso rimane favorevole a livello generale.