

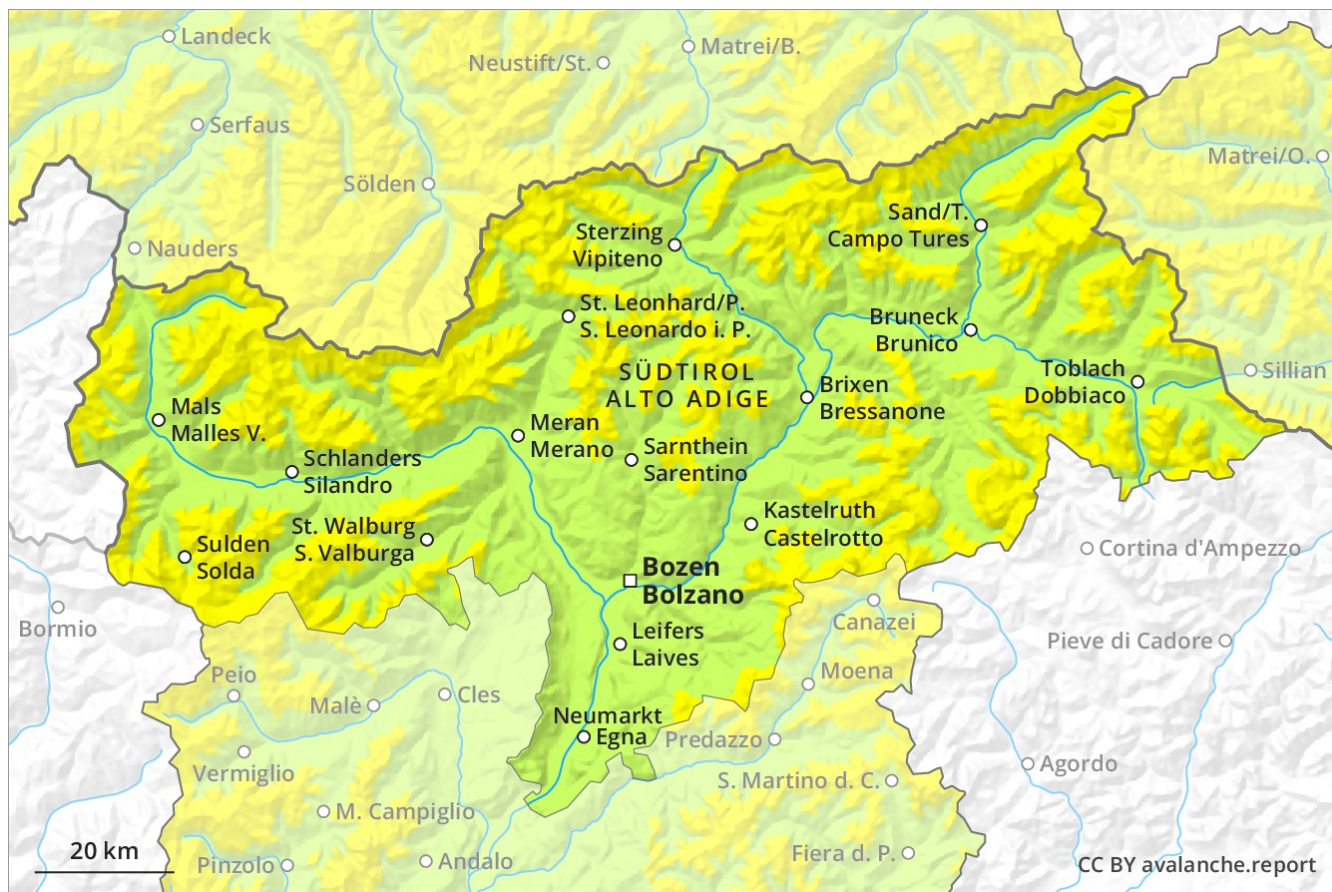
Lawinenvorhersage

Montag 17.12.2018

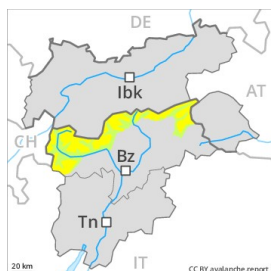
Veröffentlicht am 16.12.2018 um 17:03



Lawinen.report



Gefahrenstufe 2 - Mäßig



Tendenz: Lawinengefahr bleibt gleich
am Dienstag, den 18.12.2018 →



Triebschnee



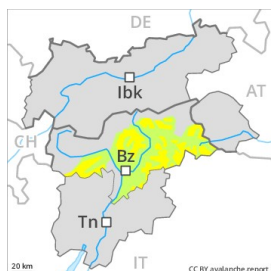
Die Triebschneeansammlungen bilden die Hauptgefahr.

Die Triebschneeansammlungen müssen vor allem an den Expositionen West über Nord bis Ost oberhalb von rund 2200 m vorsichtig beurteilt werden. Die Triebschneeansammlungen liegen vor allem in Kammlagen, Rinnen und Mulden. Vor allem an Triebschneehängen sind mittlere und vereinzelt grosse Lawinen möglich. Im Westen und im Norden sind die Gefahrenstellen häufiger und die Gefahr höher. Lawinen können vereinzelt im Altschnee ausgelöst werden. Touren erfordern Erfahrung in der Beurteilung der Lawinengefahr. Nebst der Verschüttungsgefahr sollte auch die Mitreiss- und Absturzgefahr beachtet werden. Die Gefahrenstellen sind teils überschneit und bei der schlechten Sicht kaum zu erkennen.

Schneedecke

Die Schneedecke ist kleinräumig sehr unterschiedlich. In der Altschneedecke sind an steilen Schattenhängen kantig aufgebaute Schwachschichten vorhanden. Wummgeräusche können auf die Gefahr hinweisen. In tiefen und mittleren Lagen liegt erst wenig Schnee.

Gefahrenstufe 2 - Mäßig



Tendenz: Lawinengefahr bleibt gleich →
am Dienstag, den 18.12.2018



Triebschnee



Waldgrenze

Vorsicht vor Triebschnee.

Mit teils starkem Wind entstanden in den letzten Tagen oberhalb der Waldgrenze teils störanfällige Trieb Schneeansammlungen. In der Höhe sind die Gefahrenstellen häufiger und grösser. Lawinen sind eher klein aber von einzelnen Wintersportlern auslösbar. Vor allem im Norden und im Westen sind die Gefahrenstellen häufiger und die Gefahr höher. Diese Gefahrenstellen sind eher selten und für Geübte gut zu erkennen. Nebst der Verschüttungsgefahr sollte auch die Mitreiss- und Absturzgefahr beachtet werden.

Schneedecke

Gefahrenmuster

gm 6: lockerer schnee und wind

Die Schneedecke ist kleinräumig sehr unterschiedlich. Die meist kleinen Trieb Schneeansammlungen haben sich recht gut mit dem Altschnee verbunden. Die frischen und älteren Trieb Schneeansammlungen der letzten Tage sind gut erkennbar. Es liegt für Schneesport meist zu wenig Schnee.

Tendenz

Weiterer Rückgang der Gefahr.

Gefahrenstufe 1 - Gering



Tendenz: Lawinengefahr bleibt gleich →
am Dienstag, den 18.12.2018



Triebschnee



Waldgrenze

Es liegt nur wenig Schnee.

Die Gefahrenstellen sind selten. Einzelne Gefahrenstellen liegen im extremen Steilgelände. Schon eine kleine Lawine kann Schneesportler mitreißen und zum Absturz bringen.

Schneedecke

Oberhalb der Waldgrenze liegt für Schneesport meist zu wenig Schnee.

Tendenz

Die Schneedecke bleibt meist günstig.