

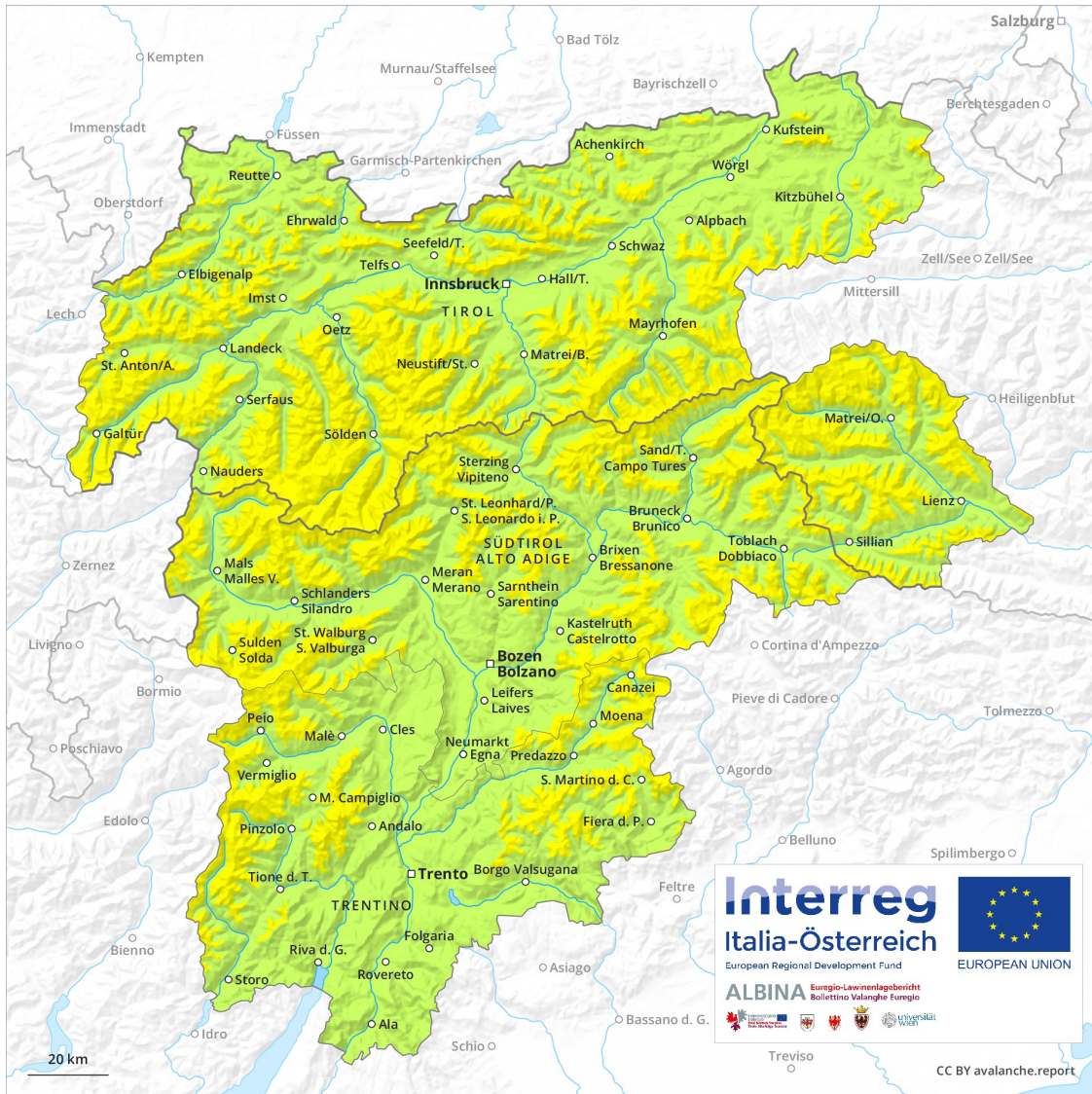
Previsione Valanghe

Lunedì 17.12.2018

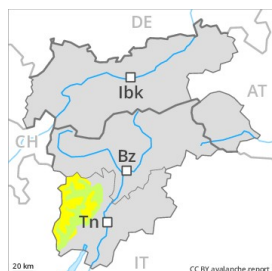
Publicato il 16.12.2018 alle ore 17:03



Valanghe.report



Grado Pericolo 2 - Moderato



2200m

Tendenza: Pericolo valanghe stabile
per Martedì il 18.12.2018 →



Neve ventata



2200m

Il pericolo si riferisce principalmente alle zone alpine frequentate dagli appassionati di sport invernali.

Gli accumuli di neve ventata in parte instabili degli ultimi giorni rappresentano la principale fonte di pericolo. Essi si trovano specialmente nelle zone in prossimità delle creste esposte in tutte le direzioni e in alta montagna. Gli accumuli di neve ventata possono distaccarsi soprattutto in seguito a un forte sovraccarico e raggiungere dimensioni medie. Questi punti pericolosi si trovano soprattutto sui pendii ripidi al di sopra dei 2200 m circa, come pure nelle zone in prossimità delle creste, nei canali e nelle conche esposte in tutte le direzioni. Le escursioni e le discese fuori pista richiedono esperienza nella valutazione del pericolo di valanghe e una prudente scelta dell'itinerario.

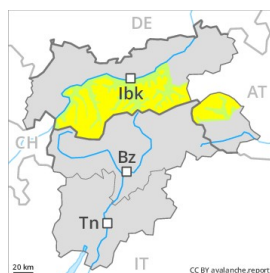
Manto nevoso

Poca neve fresca anche nelle regioni settentrionali esposte al favonio. Il vento ha causato il trasporto della neve fresca e, in parte, anche della neve vecchia. Il manto nevoso rimane instabile principalmente sui pendii carichi di neve ventata.

Tendenza

Le condizioni valanghive rimangono generalmente favorevoli.

Grado Pericolo 2 - Moderato



Tendenza: Pericolo valanghe stabile →
per Martedì il 18.12.2018



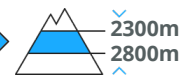
Neve ventata



Linea del bosco



Strati deboli persistenti



La neve ventata recente è la principale fonte di pericolo. Ciò soprattutto al di sopra del limite del bosco. La debole neve vecchia richiede attenzione, principalmente al di sopra dei 2300 m circa e al di sotto dei 2800 m circa.

Con vento da moderato a forte proveniente dai quadranti occidentali al di sopra del limite del bosco si sono formati accumuli di neve ventata ben visibili. I nuovi accumuli di neve ventata sono piuttosto piccoli ma possono facilmente subire un distacco. I punti pericolosi si trovano soprattutto nei punti in prossimità delle creste, nelle conche e nei canali esposti da nord ovest a nord sino a sud est. Ad alta quota e in alta montagna e nelle regioni esposte al favonio, i punti pericolosi sono più frequenti. Critici sono anche i punti dove la brina superficiale è stata innevata, principalmente in prossimità del limite del bosco, anche al di sotto del limite del bosco, principalmente, ad ovest del Sill. Sui pendii ripidi esposti a ovest, nord ed est, gli strati deboli presenti nella neve vecchia possono distaccarsi in alcuni punti in seguito al passaggio di alcuni appassionati di sport invernali, specialmente tra i 2300 e i 2800 m circa.

Manto nevoso

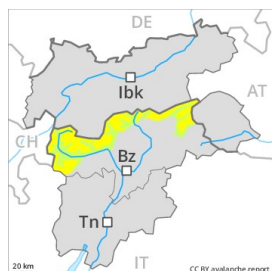
Situazione tipo

st 6: Neve fresca fredda a debole coesione e vento

st 1: la seconda nevicata

Il manto nevoso è instabile in alcuni punti. Nella parte superiore del manto nevoso si trovano strati fragili soffici. La neve fresca di domenica poggia in parte su brina superficiale in prossimità del limite del bosco. Sui pendii ripidi esposti a ovest, nord ed est, all'interno del manto di neve vecchia si trovano strati fragili a cristalli angolari, principalmente al di sopra dei 2300 m circa e al di sotto dei 2800 m circa. Isolati rumori di "whum" sono segnali da ricondurre a questo pericolo.

Grado Pericolo 2 - Moderato



Tendenza: **Pericolo valanghe stabile** →
per Martedì il 18.12.2018



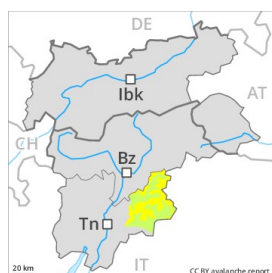
Gli accumuli di neve ventata rappresentano la principale fonte di pericolo.

Gli accumuli di neve ventata devono essere valutati con attenzione soprattutto sui pendii esposti da ovest a nord sino a est al di sopra dei 2200 m circa. Gli accumuli di neve ventata si trovano soprattutto nelle zone in prossimità delle creste, nelle conche e nei canali. Soprattutto sui pendii carichi di neve ventata sono possibili valanghe di medie e, a livello isolato, di grandi dimensioni. Nelle regioni occidentali e nelle regioni settentrionali, i punti pericolosi sono più frequenti e il pericolo superiore. Le valanghe possono subire un distacco a livello isolato nella neve vecchia. Le escursioni richiedono esperienza nella valutazione del pericolo di valanghe. Oltre al pericolo di seppellimento, occorre fare attenzione anche al pericolo di trascinarsi e caduta. I punti pericolosi sono in parte innevati e con il cattivo tempo appena individuabili.

Manto nevoso

Il manto nevoso è estremamente variabile a distanza di pochi metri. Sui pendii ombreggiati ripidi, all'interno del manto di neve vecchia si trovano strati fragili a cristalli angolari. I rumori di "whum" sono possibili segnali di pericolo. Alle quote di bassa e media montagna è presente piuttosto poca neve.

Grado Pericolo 2 - Moderato



Tendenza: **Pericolo valanghe stabile** →
per Martedì il 18.12.2018



Neve ventata



Attenzione alla neve ventata.

Con vento moderato negli ultimi giorni soprattutto al di sopra dei 2200 m circa si sono formati accumuli di neve ventata per lo più sottili. In quota i punti pericolosi sono più numerosi e grandi. Soprattutto nelle regioni settentrionali, i punti pericolosi sono più frequenti e il pericolo superiore. Questi punti pericolosi sono piuttosto rari e facilmente individuabili dall'escursionista esperto. Oltre al pericolo di seppellimento, occorre fare attenzione anche al pericolo di trascinarsi e caduta.

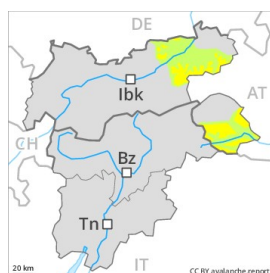
Manto nevoso

Il manto nevoso è estremamente variabile a distanza di pochi metri. Gli accumuli di neve ventata per lo più di piccole dimensioni si sono legati piuttosto bene con la neve vecchia. Gli accumuli di neve ventata nuovi e meno recenti degli ultimi giorni sono ben individuabili. È generalmente presente troppa poca neve per la pratica degli sport invernali.

Tendenza

Le condizioni valanghive rimangono generalmente favorevoli.

Grado Pericolo 2 - Moderato



Tendenza: Pericolo valanghe stabile →
per Martedì il 18.12.2018



Neve ventata



Linea del bosco

La neve ventata recente è la principale fonte di pericolo. Ciò al di sopra del limite del bosco.

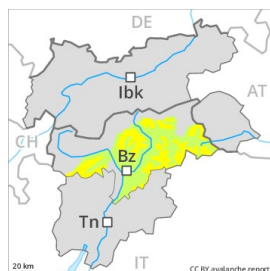
Con vento da moderato a forte proveniente da nord ovest al di sopra del limite del bosco si formeranno accumuli di neve ventata ben visibili. I nuovi accumuli di neve ventata sono per lo più piccoli ma instabili. I punti pericolosi si trovano soprattutto nei punti in prossimità delle creste, nelle conche e nei canali esposti da nord ovest a nord sino a sud est. Alle quote medie e alte, i punti pericolosi sono più frequenti.

Manto nevoso

Situazione tipo st 6: Neve fresca fredda a debole coesione e vento

Nella parte superiore del manto nevoso si trovano strati fragili soffici. Gli accumuli di neve ventata si depositeranno in parte su brina superficiale, principalmente sulle Alpi di Brandenberg e sulle Alpi di Kitzbühel occidentali. Il manto nevoso è estremamente variabile a distanza di pochi metri. A bassa quota è generalmente presente troppo poca neve per la pratica degli sport invernali.

Grado Pericolo 2 - Moderato



Tendenza: Pericolo valanghe stabile
per Martedì il 18.12.2018



Neve ventata



Linea del bosco

Attenzione alla neve ventata.

Con vento in parte forte negli ultimi giorni al di sopra del limite del bosco si sono formati accumuli di neve ventata in parte instabili. In quota i punti pericolosi sono più numerosi e grandi. Le valanghe sono di dimensioni piuttosto piccole ma distaccabili da un singolo appassionato di sport invernali. Soprattutto nelle regioni settentrionali e nelle regioni occidentali, i punti pericolosi sono più frequenti e il pericolo superiore. Questi punti pericolosi sono piuttosto rari e facilmente individuabili dall'escursionista esperto. Oltre al pericolo di seppellimento, occorre fare attenzione anche al pericolo di trascinamento e caduta.

Manto nevoso

Situazione tipo

st 6: Neve fresca fredda a debole coesione e vento

Il manto nevoso è estremamente variabile a distanza di pochi metri. Gli accumuli di neve ventata per lo più di piccole dimensioni si sono legati piuttosto bene con la neve vecchia. Gli accumuli di neve ventata nuovi e meno recenti degli ultimi giorni sono ben individuabili. È generalmente presente troppo poca neve per la pratica degli sport invernali.

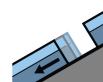
Tendenza

Ulteriore calo del pericolo.

Grado Pericolo 2 - Moderato



Tendenza: Pericolo valanghe stabile →
per Martedì il 18.12.2018



La neve ventata recente è la principale fonte di pericolo. Ciò soprattutto al di sopra del limite del bosco. La neve slittante richiede attenzione.

Con vento da moderato a forte proveniente dai quadranti occidentali al di sopra del limite del bosco si sono formati accumuli di neve ventata ben visibili. I nuovi accumuli di neve ventata sono per lo più piccoli ma devono essere valutati con attenzione. I punti pericolosi si trovano soprattutto nei punti in prossimità delle creste, nelle conche e nei canali esposti da nord ovest a nord sino a sud est. Ad alta quota e in alta montagna, i punti pericolosi sono più frequenti e il pericolo leggermente superiore. Critici sono anche i punti dove la brina superficiale è stata innevata, principalmente in prossimità del limite del bosco, anche al di sotto del limite del bosco.

Manto nevoso

Situazione tipo

st 6: Neve fresca fredda a debole coesione e vento

st 2: valanga per scivolamento di neve

Nella parte superiore del manto nevoso si trovano strati fragili soffici. La neve fresca di domenica poggia in parte su brina superficiale in prossimità del limite del bosco.

Grado Pericolo 1 - Debole



Tendenza: Pericolo valanghe stabile →
per Martedì il 18.12.2018



Neve ventata



Linea del bosco

È presente solo poca neve.

I punti pericolosi sono rari. Isolati punti pericolosi si trovano sui pendii estremamente ripidi. Già una valanga di piccole dimensioni può provocare il trascinarsi e la caduta dell'appassionato di sport invernali.

Manto nevoso

Al di sopra del limite del bosco è generalmente presente troppo poca neve per la pratica degli sport invernali.

Tendenza

Il manto nevoso rimane favorevole a livello generale.

Grado Pericolo 1 - Debole



Tendenza: Pericolo valanghe stabile →
per Martedì il 18.12.2018



Neve ventata



Linea del bosco

È presente solo poca neve.

I punti pericolosi sono rari e facilmente individuabili dall'escursionista esperto. Isolati punti pericolosi si trovano sui pendii estremamente ripidi. Già una valanga di piccole dimensioni può provocare il trascinarsi e la caduta dell'appassionato di sport invernali.

Manto nevoso

Al di sopra del limite del bosco è generalmente presente troppo poca neve per la pratica degli sport invernali.

Tendenza

Principalmente nelle regioni meridionali e nelle regioni sud orientali, durante la notte cadrà un po' di neve. Il manto nevoso rimane favorevole.