

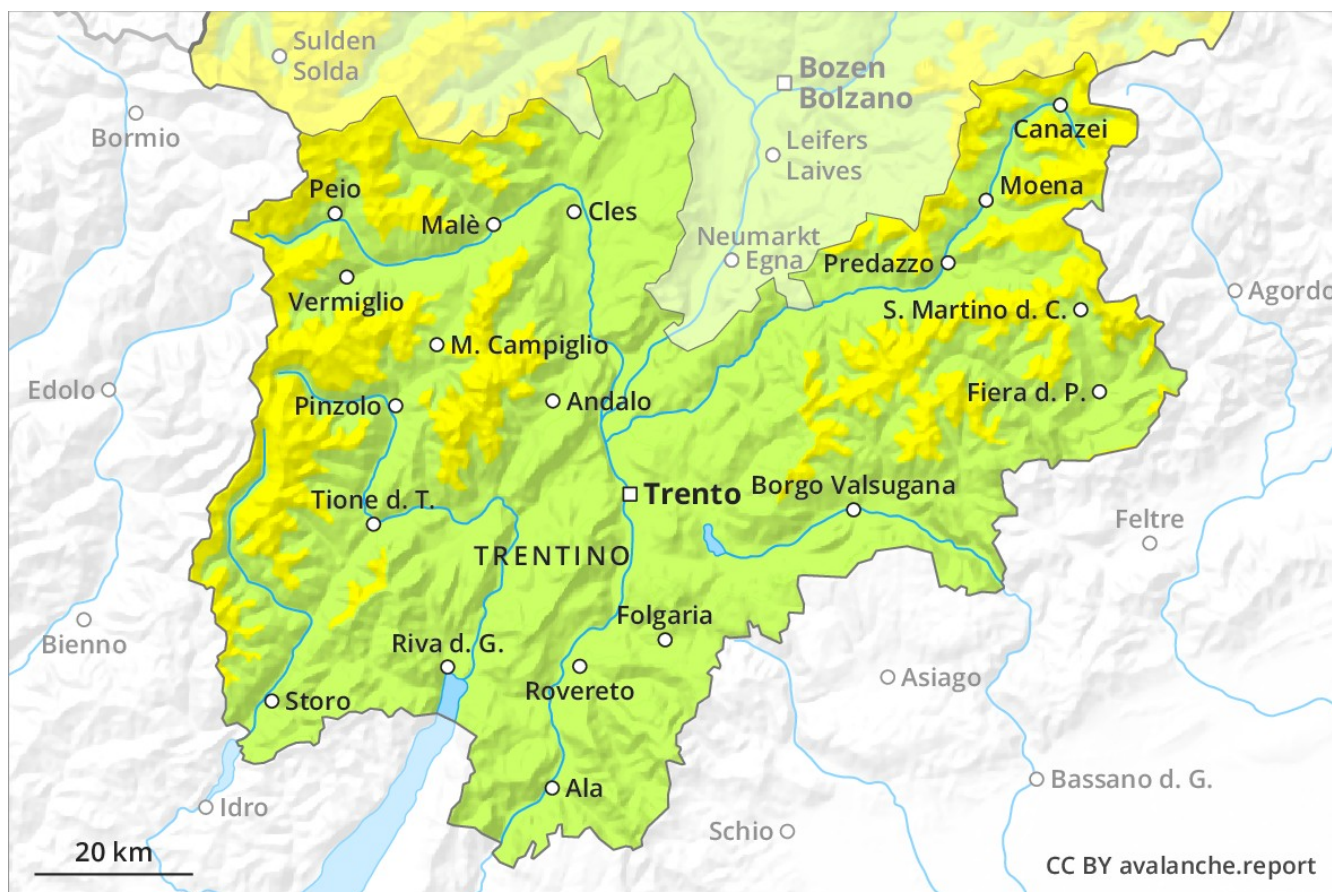
Previsione Valanghe

Mercoledì 19.12.2018

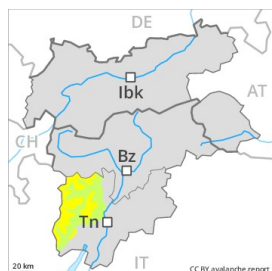
Publicato il 18.12.2018 alle ore 17:00



Valanghe.report



Grado Pericolo 2 - Moderato



Tendenza: Pericolo valanghe in aumento
per Giovedì il 20.12.2018



Neve ventata



Il pericolo si riferisce principalmente alle zone alpine frequentate dagli appassionati di sport invernali. I vecchi accumuli di neve ventata sono per lo più sottili ma devono essere valutati con attenzione.

Gli accumuli di neve ventata per lo più sottili rappresentano la principale fonte di pericolo. Essi si trovano specialmente nelle zone in prossimità delle creste esposte in tutte le direzioni e in alta montagna. Le valanghe possono distaccarsi soprattutto in seguito a un forte sovraccarico e raggiungere dimensioni medie. I punti pericolosi si trovano soprattutto sui pendii ripidi al di sopra dei 2200 m circa, come pure nelle zone in prossimità delle creste, nei canaloni e nelle conche esposte in tutte le direzioni. Le escursioni e le discese fuori pista richiedono esperienza nella valutazione del pericolo di valanghe e una prudente scelta dell'itinerario.

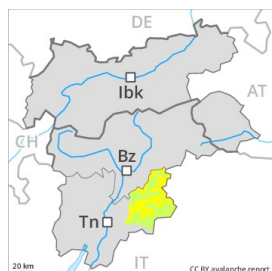
Manto nevoso

Il vento ha causato il trasporto della neve fresca e, in parte, anche della neve vecchia. Soprattutto sui pendii esposti a nord ed est, negli strati profondi del manto nevoso si trovano strati fragili a cristalli angolari. Il manto nevoso rimane instabile soprattutto sui pendii carichi di neve ventata.

Tendenza

Le condizioni per le escursioni rimangono generalmente favorevoli. Con neve fresca e vento, durante la notte il numero dei punti pericolosi aumenterà.

Grado Pericolo 2 - Moderato



Tendenza: Pericolo valanghe stabile →

per Giovedì il 20.12.2018



Neve ventata



Il pericolo si riferisce principalmente alle zone alpine frequentate dagli appassionati di sport invernali. I vecchi accumuli di neve ventata sono per lo più sottili ma devono essere valutati con attenzione.

Gli accumuli di neve ventata per lo più sottili rappresentano la principale fonte di pericolo. Essi si trovano specialmente nelle zone in prossimità delle creste esposte in tutte le direzioni e in alta montagna. Le valanghe possono distaccarsi soprattutto in seguito a un forte sovraccarico e raggiungere dimensioni medie. Isolati punti pericolosi si trovano soprattutto sui pendii ripidi al di sopra dei 2200 m circa, come pure nelle zone in prossimità delle creste, nei canali e nelle conche esposte in tutte le direzioni. Le escursioni e le discese fuori pista richiedono esperienza nella valutazione del pericolo di valanghe e una prudente scelta dell'itinerario.

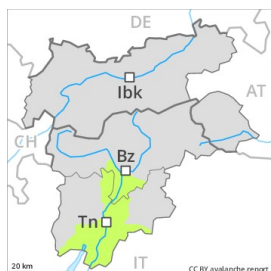
Manto nevoso

Il vento ha causato il trasporto della neve fresca e, in parte, anche della neve vecchia. Il manto nevoso rimane instabile soprattutto sui pendii carichi di neve ventata.

Tendenza

Le condizioni per le escursioni rimangono generalmente favorevoli.

Grado Pericolo 1 - Debole



Tendenza: Pericolo valanghe in aumento
per Giovedì il 20.12.2018



Neve ventata



2000m

È presente solo poca neve sui pendii esposti a nord e nord est.

I punti pericolosi sono molto rari e facilmente individuabili dall'escursionista esperto. Attenzione soprattutto nelle conche e nei canali al di sopra dei 2000 m circa e nelle zone in prossimità delle creste e dei passi. Oltre al pericolo di seppellimento, occorre fare attenzione soprattutto al pericolo di trascinamento e caduta.

Manto nevoso

Il manto nevoso è ben consolidato a livello generale. A tutte le altitudini è generalmente presente troppo poca neve per la pratica degli sport invernali.

Tendenza

Il manto nevoso è piuttosto ben consolidato. Con le nevicate, nel corso della notte il numero dei punti pericolosi aumenterà.