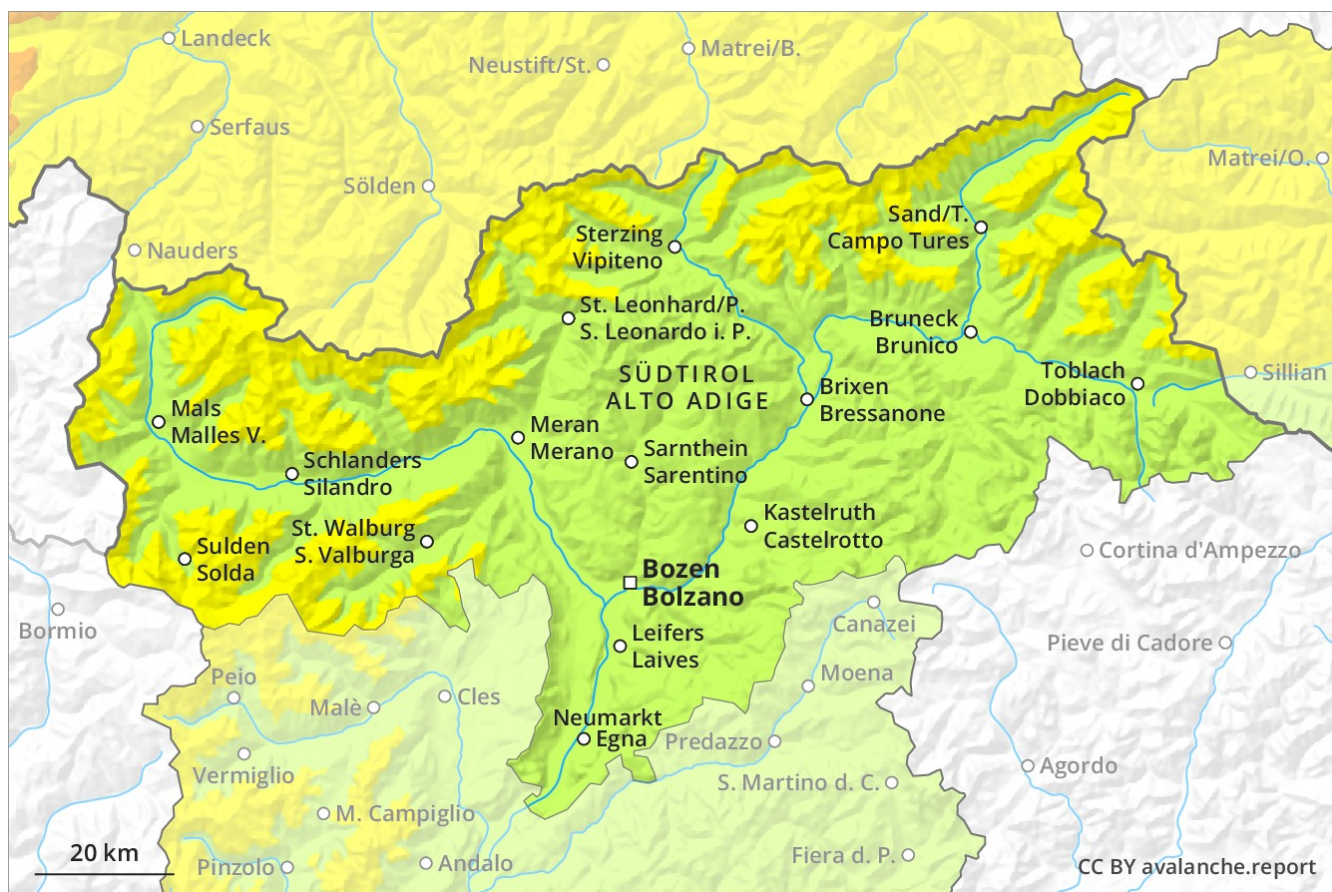


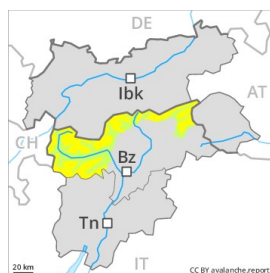
Previsione Valanghe

Domenica 23.12.2018

Publicato il 22.12.2018 alle ore 17:00



Grado Pericolo 2 - Moderato



Tendenza: Pericolo valanghe in aumento
per Lunedì il 24.12.2018



Neve ventata



Linea del bosco



Strati deboli persistenti



2400m

Il vento proveniente da nord ovest causerà il trasporto della neve fresca e della neve vecchia.

I nuovi accumuli di neve ventata verranno depositati su una sfavorevole superficie del manto di neve vecchia a tutte le esposizioni. Essi possono a volte distaccarsi già in seguito al passaggio di un singolo appassionato di sport invernali. Principalmente sui pendii carichi di neve ventata sono possibili valanghe spontanee per lo più di piccole dimensioni. Soprattutto al di sopra dei 2400 m circa, all'interno del manto di neve vecchia si trovano strati fragili a cristalli angolari. Sui pendii ripidi e scarsamente innevati esposti a ovest, nord ed est, gli strati deboli presenti nella neve vecchia possono distaccarsi a livello isolato in seguito al passaggio di alcuni appassionati di sport invernali.

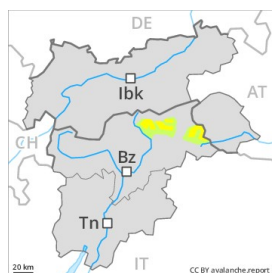
Manto nevoso

Un po' di neve fresca lungo il confine con il Tirolo al di sopra dei 2000 m circa. Il vento sarà da forte a tempestoso. I rumori di "whum" e la formazione di fessure quando si calpesta la coltre di neve sono i tipici indizi di una debole struttura del manto nevoso.

Tendenza

Venti tempestosi e neve fresca principalmente nelle regioni settentrionali al di sopra dei 2000 m circa.

Grado Pericolo 2 - Moderato



Tendenza: Pericolo valanghe in aumento
per Lunedì il 24.12.2018



Neve ventata



2200m



Strati deboli
persistenti



2400m

Il vento a tratti tempestoso causerà il trasporto della neve vecchia a debole coesione.

I nuovi accumuli di neve ventata verranno depositati su una sfavorevole superficie del manto di neve vecchia. Essi possono a volte distaccarsi già in seguito al passaggio di un singolo appassionato di sport invernali. A livello molto isolato sono possibili valanghe spontanee per lo più di piccole dimensioni. Soprattutto al di sopra dei 2400 m circa, all'interno del manto di neve vecchia si trovano strati fragili a cristalli angolari. Sui pendii ripidi e scarsamente innevati esposti a ovest, nord ed est, gli strati deboli presenti nella neve vecchia possono distaccarsi a livello isolato in seguito al passaggio di alcuni appassionati di sport invernali.

Manto nevoso

Il vento sarà da forte a tempestoso. I rumori di "whum" e la formazione di fessure quando si calpesta la coltre di neve sono i tipici indizi di una debole struttura del manto nevoso. Al di sotto dei 2000 m circa è presente piuttosto poca neve.

Tendenza

Soprattutto laddove cadrà più neve, verrà raggiunto il grado di pericolo 3 "marcato".

Grado Pericolo 1 - Debole



Tendenza: Pericolo valanghe in aumento
per Lunedì il 24.12.2018



Neve ventata



2200m



Strati deboli
persistenti



2400m

Il vento a tratti tempestoso causerà il trasporto della neve vecchia a debole coesione.

I nuovi accumuli di neve ventata verranno depositati su una sfavorevole superficie del manto di neve vecchia. Essi possono a livello molto isolato distaccarsi già in seguito al passaggio di un singolo appassionato di sport invernali, tuttavia raggiungere per lo più piccole dimensioni. Soprattutto al di sopra dei 2400 m circa, all'interno del manto di neve vecchia si trovano strati fragili a cristalli angolari. Sui pendii ripidi e scarsamente innevati esposti a ovest, nord ed est, gli strati deboli presenti nella neve vecchia possono distaccarsi soprattutto con un forte sovraccarico.

Manto nevoso

Il vento sarà da forte a tempestoso. Alle quote di bassa e media montagna c'è solo poca neve. I punti pericolosi si trovano soprattutto sui pendii carichi di neve ventata esposti da nord est a nord sino a sud al di sopra dei 2200 m circa. Questi punti sono piuttosto rari e facili da individuare.

Tendenza

Con neve fresca e vento tempestoso, nel corso della notte i punti pericolosi aumenteranno.