

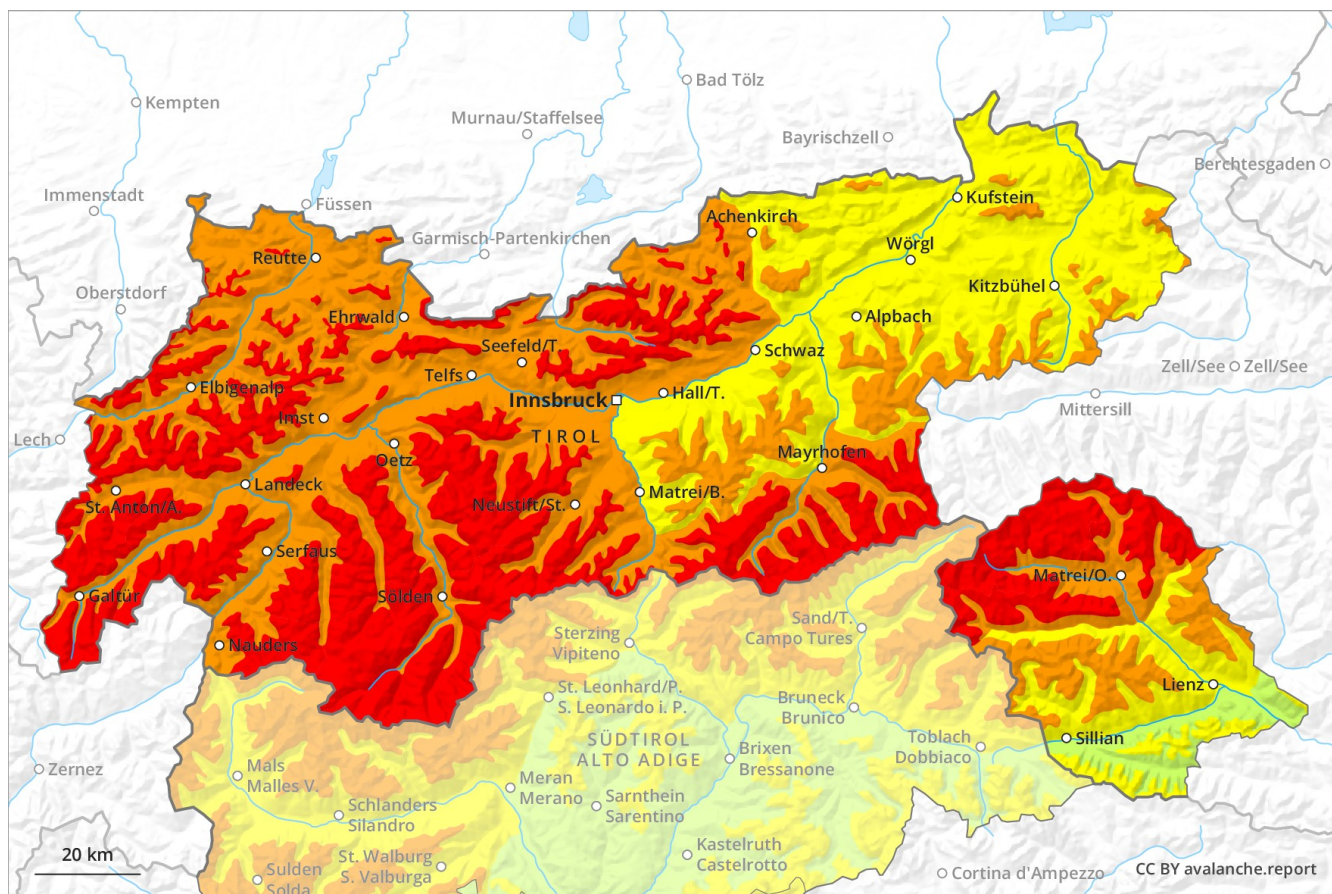
Previsione Valanghe

Lunedì 24.12.2018

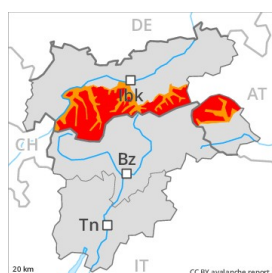
Publicato il 23.12.2018 alle ore 17:00



Valanghe.report



Grado Pericolo 4 - Forte



Tendenza: Pericolo valanghe in diminuzione
per Martedì il 25.12.2018



Neve ventata



Linea del bosco



Strati deboli persistenti



2800m
2000m

Con neve fresca e venti tempestosi, netto aumento del pericolo di valanghe.

Con neve fresca e vento forte proveniente da ovest nella giornata di lunedì a tutte le esposizioni si formeranno abbondanti accumuli di neve ventata. I nuovi accumuli di neve ventata possono distaccarsi già in seguito al passaggio di un singolo appassionato di sport invernali e, a livello isolato, raggiungere grandi dimensioni. Il numero e le dimensioni dei punti pericolosi aumenteranno ad alta quota e in alta montagna. Questi punti pericolosi sono con il cattivo tempo appena individuabili. Sui pendii ripidi esposti a ovest, nord ed est, gli strati deboli presenti nella parte basale del manto nevoso possono distaccarsi in alcuni punti in seguito al passaggio di alcuni appassionati di sport invernali, specialmente tra i 2000 e i 2800 m circa. Sino a ulteriori indicazioni, le escursioni e le discese fuori pista al di fuori delle piste assicurate sono sconsigliate.

Manto nevoso

Situazione tipo

st 6: Neve fresca fredda a debole coesione e vento

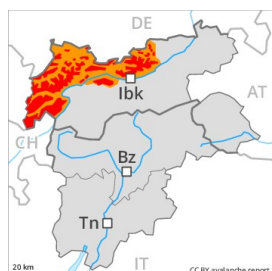
st 1: la seconda nevicata

In molte regioni cadranno 50 cm di neve al di sopra dei 1800 m circa, localmente anche di più. Il manto nevoso sarà progressivamente instabile. Gli accumuli di neve ventata friabili possono facilmente subire un distacco provocato o, a livello isolato, spontaneo a tutte le esposizioni al di sopra del limite del bosco. Sui pendii ripidi esposti a ovest, nord ed est, all'interno del manto di neve vecchia si trovano strati fragili a cristalli angolari, principalmente al di sopra dei 2000 m circa e al di sotto dei 2800 m circa. I rumori di "whum" sono campanelli di allarme che rimandano a questo pericolo.

Tendenza

Con l'attenuarsi delle nevicata, progressivo calo del pericolo di valanghe.

Grado Pericolo 4 - Forte



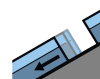
Tendenza: Pericolo valanghe in diminuzione
per Martedì il 25.12.2018



Neve ventata



Linea del bosco



Valanghe di slittamento



2000m

Con l'intensificarsi delle nevicate, il pericolo di valanghe aumenterà al grado 4 "forte".

Con neve fresca e vento tempestoso, lunedì il pericolo di valanghe aumenterà prepotentemente al grado 4 "forte". Si formeranno accumuli di neve ventata instabili. Ciò a tutte le esposizioni principalmente al di sopra dei 2000 m circa. Sui pendii ripidi le valanghe asciutte possono facilmente subire un distacco e, a livello isolato, raggiungere grandi dimensioni. Il numero e le dimensioni dei punti pericolosi aumenteranno con l'altitudine. Con la pioggia, la probabilità di distacco di valanghe per scivolamento di neve e colate umide aumenterà al di sotto dei 2000 m circa. Evitare se possibile le zone con rotture da scivolamento.

Manto nevoso

Situazione tipo

st 6: Neve fresca fredda a debole coesione e vento

st 2: valanga per scivolamento di neve

Cadranno in molte regioni da 50 a 70 cm di neve al di sopra dei 1800 m circa, localmente anche di più. La neve fresca e la neve ventata si depositeranno su strati soffici al di sopra dei 1800 m circa. Nella giornata di lunedì gli accumuli di neve ventata cresceranno considerevolmente. I nuovi accumuli di neve ventata sono spesso spessi e instabili.

Tendenza

Con l'attenuarsi delle nevicate, progressivo calo del pericolo di valanghe.

Grado Pericolo 3 - Marcato



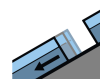
Tendenza: Pericolo valanghe in diminuzione
per Martedì il 25.12.2018



Neve ventata



Linea del bosco



Valanghe di slittamento



Con neve fresca e forte vento, lunedì il pericolo di valanghe aumenterà prepotentemente.

Con il vento proveniente da ovest tempestoso, lunedì il pericolo di valanghe aumenterà progressivamente al grado 3 "marcato". Sui pendii ripidi le valanghe asciutte possono facilmente subire un distacco e in parte raggiungere dimensioni medie. Il numero e le dimensioni dei punti pericolosi aumenteranno con l'altitudine. Con la pioggia, la probabilità di distacco di valanghe per scivolamento di neve e colate umide aumenterà al di sotto dei 2000 m circa. Evitare se possibile le zone con rotture da scivolamento.

Manto nevoso

Situazione tipo

st 6: Neve fresca fredda a debole coesione e vento

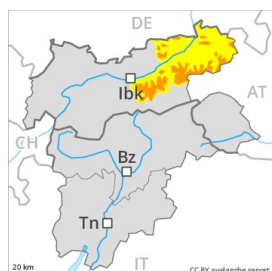
st 2: valanga per scivolamento di neve

Cadranno in molte regioni 30 cm di neve al di sopra dei 1800 m circa, localmente anche di più. Il manto nevoso è estremamente variabile a distanza di pochi metri. La neve fresca e la neve ventata si depositeranno su strati soffici. I nuovi accumuli di neve ventata sono piuttosto grandi e instabili.

Tendenza

Con l'attenuarsi delle nevicate, progressivo calo del pericolo di valanghe.

Grado Pericolo 3 - Marcato



Linea del bosco

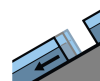
Tendenza: Pericolo valanghe in diminuzione
per Martedì il 25.12.2018



Neve ventata



Linea del bosco



Valanghe di slittamento



2000m

Con neve fresca e forte vento, lunedì il pericolo di valanghe aumenterà prepotentemente.

Con il vento proveniente da ovest tempestoso, lunedì il pericolo di valanghe aumenterà provvisoriamente al grado 3 "marcato". A tutte le esposizioni le valanghe possono facilmente subire un distacco e raggiungere dimensioni medie. Il numero e le dimensioni dei punti pericolosi aumenteranno con l'altitudine. Con la pioggia, la probabilità di distacco di valanghe per scivolamento di neve e colate umide aumenterà al di sotto dei 2000 m circa. Evitare se possibile le zone con rotture da scivolamento.

Manto nevoso

Situazione tipo

st 6: Neve fresca fredda a debole coesione e vento

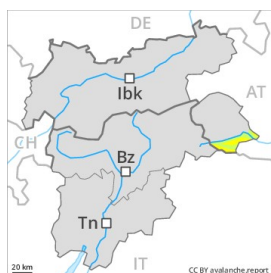
st 2: valanga per scivolamento di neve

Cadranno in molte regioni 50 cm di neve al di sopra dei 1600 m circa, localmente anche di più. Nella giornata di lunedì gli accumuli di neve ventata cresceranno nettamente. I nuovi accumuli di neve ventata sono spesso pericolosamente grandi e instabili.

Tendenza

Con l'attenuarsi delle nevicate, progressivo calo del pericolo di valanghe.

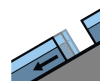
Grado Pericolo 2 - Moderato



Tendenza: Pericolo valanghe stabile →
per Martedì il 25.12.2018



Neve ventata



Valanghe di slittamento



È presente solo poca neve alle quote di bassa e media montagna.

Attenzione soprattutto nelle zone in prossimità delle creste, nelle conche e nei canali e sui pendii carichi di neve ventata. I punti pericolosi sono facilmente individuabili dall'escursionista esperto. Oltre al pericolo di seppellimento, occorre fare attenzione soprattutto al pericolo di trascinarsi e caduta.

Manto nevoso

Situazione tipo

st 6: Neve fresca fredda a debole coesione e vento

st 2: valanga per scivolamento di neve

A livello locale, cadrà un po' di neve. Il manto nevoso è estremamente variabile a distanza di pochi metri. A tutte le altitudini è generalmente presente troppa poca neve per la pratica degli sport invernali.

Tendenza

Laddove cadrà più neve, potrà essere raggiunto il grado di pericolo 2 "moderato".