

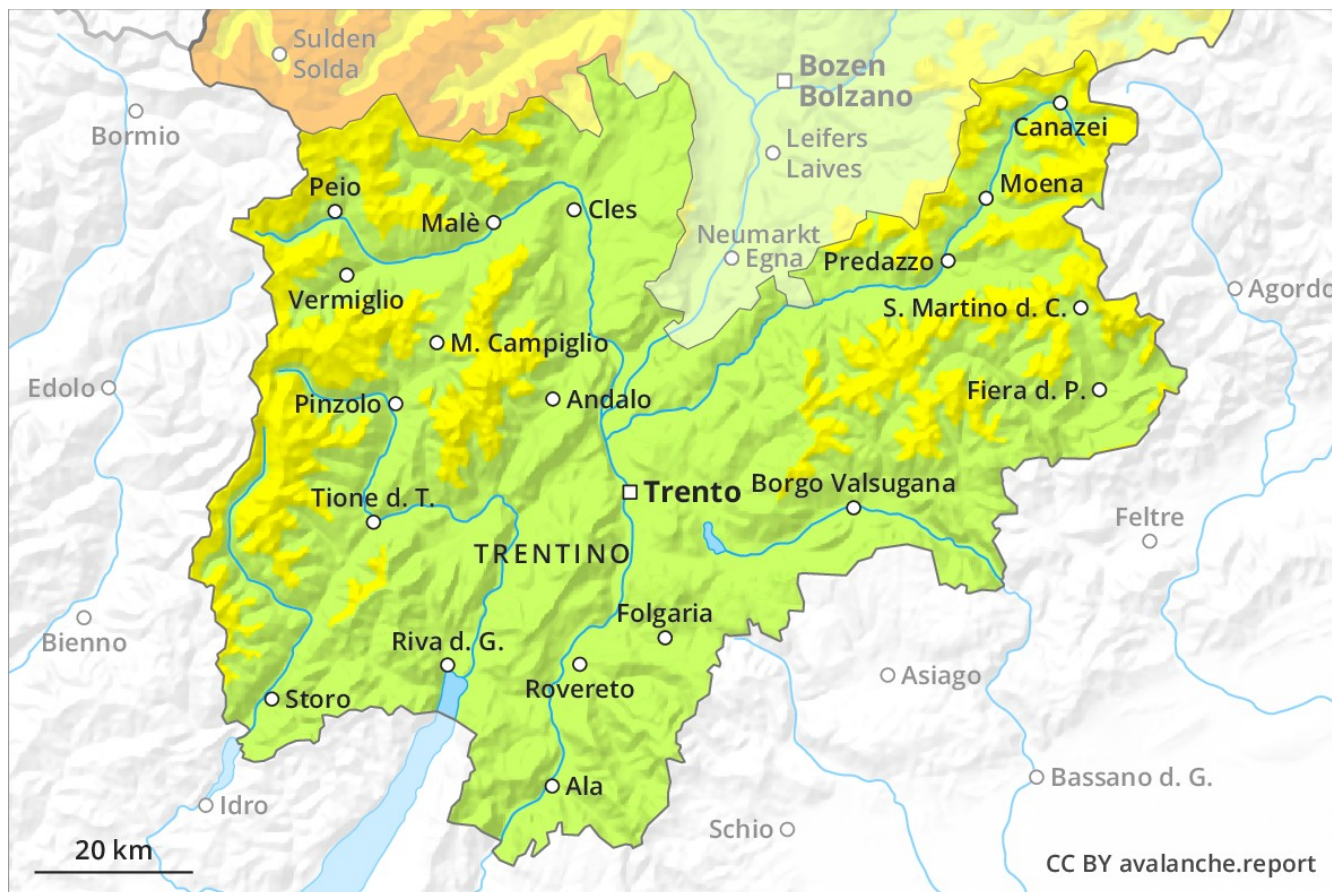
Lawinenvorhersage

Montag 24.12.2018

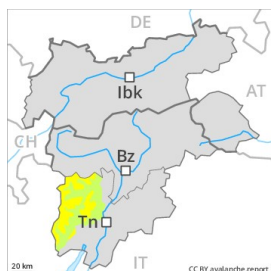
Veröffentlicht am 23.12.2018 um 17:00



Lawinen.report



Gefahrenstufe 2 - Mäßig



Tendenz: Lawinengefahr bleibt gleich →
am Dienstag, den 25.12.2018



Triebschnee



Altschnee



Die Gefährdung bezieht sich vor allem auf alpines Schneesportgelände. Frische und schon etwas ältere Triebsehneeansammlungen sind oft dünn aber meist nur mit grosser Belastung auslösbar.

Die meist dünnen Triebsehneeansammlungen bilden die Hauptgefahr. Sie liegen v.a. in Kammlagen aller Expositionen und im Hochgebirge. Lawinen können vor allem mit grosser Belastung ausgelöst werden und mittlere Grösse erreichen. Die Gefahrenstellen liegen besonders an steilen Schattenhängen oberhalb von rund 2200 m, sowie in Kammlagen, Rinnen und Mulden aller Expositionen. Touren und Variantenabfahrten erfordern Erfahrung in der Beurteilung der Lawinengefahr und eine vorsichtige Routenwahl.

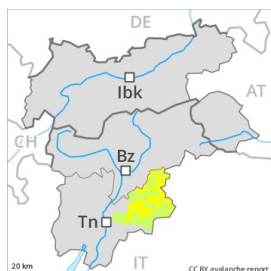
Schneedecke

Der Wind hat den Neuschnee intensiv verfrachtet. Die Schneedecke bleibt v.a. an Triebsehneehängen kleinräumig sehr unterschiedlich. In der Schneedecke sind v.a. an eher schneearmen Schattenhängen kantig aufgebaute Schwachschichten vorhanden.

Tendenz

Die Tourenverhältnisse bleiben recht günstig. Lokaler Anstieg der Gefahr mit der tageszeitlichen Erwärmung.

Gefahrenstufe 2 - Mäßig



Tendenz: Lawinengefahr bleibt gleich →
am Dienstag, den 25.12.2018



Triebschnee



Altschnee



Die Gefährdung bezieht sich vor allem auf alpines Schneesportgelände. Frische und schon etwas ältere Triebsehneansammlungen sind meist dünn aber vorsichtig zu beurteilen.

Die meist dünnen Triebsehneansammlungen bilden die Hauptgefahr. Sie liegen v.a. in Kammlagen aller Expositionen und im Hochgebirge. Lawinen können weiterhin vor allem mit grosser Belastung ausgelöst werden, sind aber meist klein. Einzelne Gefahrenstellen liegen besonders an steilen Schattenhängen oberhalb von rund 2200 m, sowie in Kammlagen, Rinnen und Mulden aller Expositionen. Touren und Variantenabfahrten erfordern eine überlegte Routenwahl.

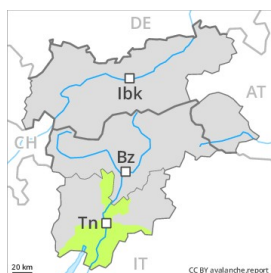
Schneedecke

Der Wind hat den Neuschnee intensiv verfrachtet. Die Schneedecke bleibt vor allem an Triebsehnehängen störanfällig. Tief in der Altschneedecke sind besonders an eher schneearmen Schattenhängen kantig aufgebaute Schwachschichten vorhanden.

Tendenz

Die Tourenverhältnisse bleiben meist günstig. Lokaler Anstieg der Gefahr mit der tageszeitlichen Erwärmung.

Gefahrenstufe 1 - Gering



Tendenz: Lawinengefahr bleibt gleich →

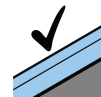
am Dienstag, den 25.12.2018



Triebschnee



2000m



Günstige
Situation



In allen Höhenlagen liegt nur wenig Schnee.

Die Gefahrenstellen sind teils überschneit aber für Geübte gut zu erkennen, v.a. in Rinnen und Mulden oberhalb von rund 2000 m und in Kamm- und Passlagen. Nebst der Verschüttungsgefahr sollte vor allem die Mitreiss- und Absturzgefahr beachtet werden.

Schneedecke

In allen Höhenlagen liegt für Schneesport meist zu wenig Schnee. Die Schneedecke ist allgemein stabil.

Tendenz

Lokaler Anstieg der Gefahr mit der tageszeitlichen Erwärmung.