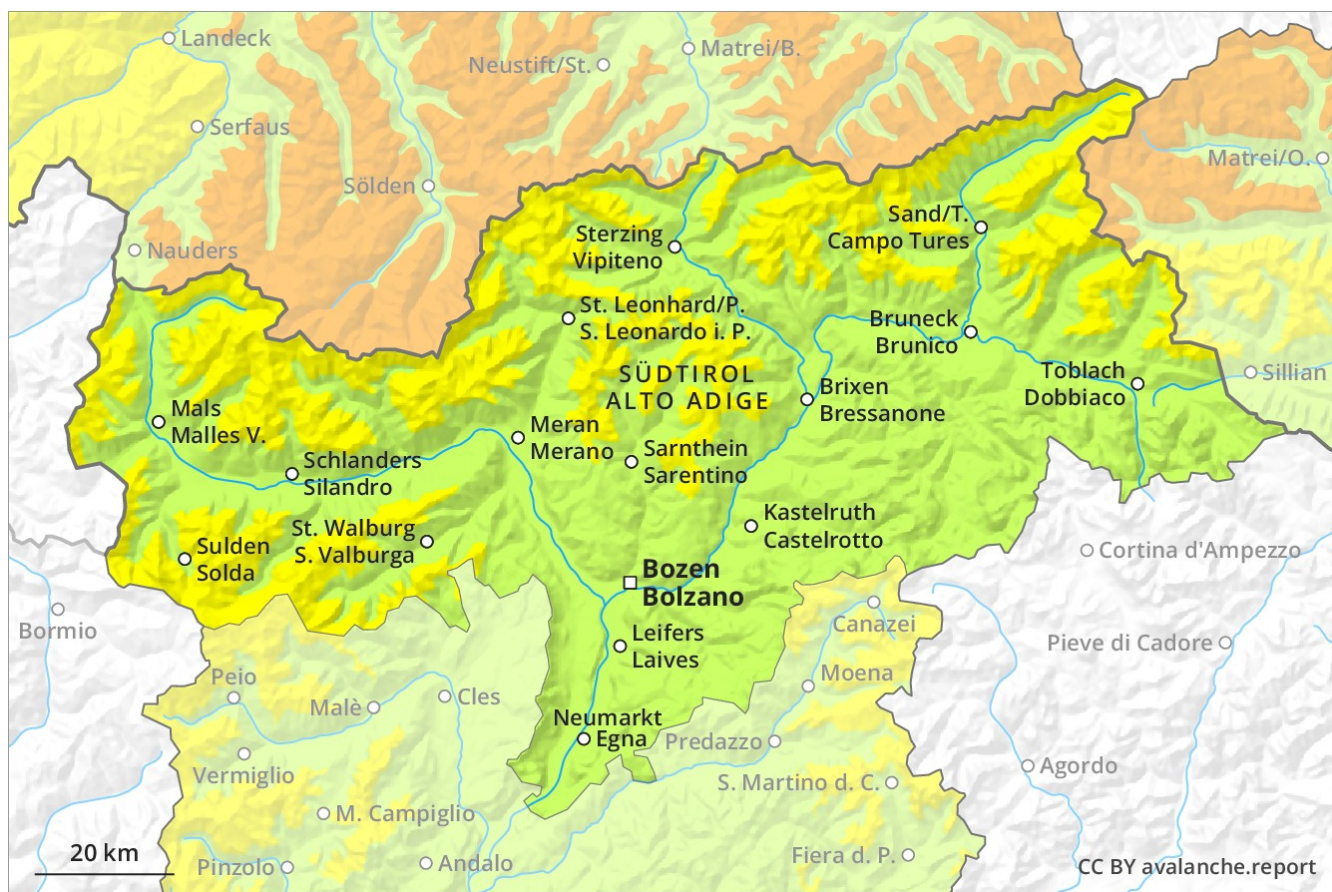


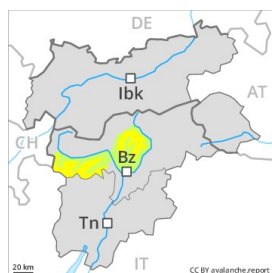
Previsione Valanghe

Domenica 30.12.2018

Publicato il 29.12.2018 alle ore 17:00



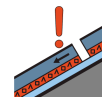
Grado Pericolo 2 - Moderato



Tendenza: Pericolo valanghe in aumento
per Lunedì il 31.12.2018



Neve ventata



Strati deboli
persistenti



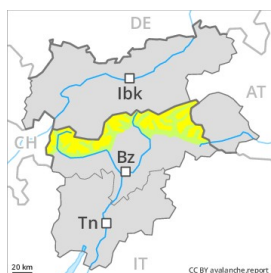
I nuovi accumuli di neve ventata rappresentano la principale fonte di pericolo.

Con le nevicate, scarso aumento del pericolo di valanghe. Con vento proveniente dai quadranti nord occidentali soprattutto nelle zone in prossimità delle creste, nelle conche e nei canali si formeranno accumuli di neve ventata per lo più di piccole dimensioni. Ad alta quota e in alta montagna, i punti pericolosi sono più frequenti e il pericolo superiore. Questi punti pericolosi sono facilmente individuabili dall'escursionista esperto. Le valanghe possono a livello isolato subire un distacco nella neve vecchia e raggiungere dimensioni pericolosamente grandi. Oltre al pericolo di seppellimento, occorre fare attenzione anche al pericolo di trascinamento e caduta. Si consiglia di mantenere le distanze di scarico.

Manto nevoso

A livello locale, cadrà un po' di neve. Il manto nevoso è estremamente variabile a distanza di pochi metri. Gli accumuli di neve ventata meno recenti si sono leggermente assestati. In alcuni punti diversi strati di neve ventata poggiano su un manto di neve vecchia a grani grossi. Soprattutto sui pendii ombreggiati, all'interno del manto nevoso si trovano, a livello isolato, strati fragili instabili. Sulla crosta dura sussiste un pericolo di caduta nelle zone ripide.

Grado Pericolo 2 - Moderato



Tendenza: Pericolo valanghe in aumento
per Lunedì il 31.12.2018



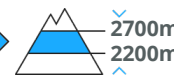
Neve ventata



Linea del
bosco



Strati deboli
persistenti



La neve ventata recente richiede attenzione. Gli strati deboli presenti nella neve vecchia richiedono attenzione.

Con neve fresca e vento da forte a tempestoso proveniente da nord ovest nella giornata di domenica soprattutto nelle conche, nei canaloni e dietro ai cambi di pendenza si formeranno insidiosi accumuli di neve ventata. I nuovi accumuli di neve ventata sono per lo più piccoli ma instabili. Nelle regioni più colpite dalle precipitazioni e in alta montagna, i punti pericolosi sono più frequenti e il pericolo superiore. Inoltre sui pendii vicino alle creste esposti a nord gli accumuli di neve ventata meno recenti possono in parte ancora subire un distacco. Debole manto di neve vecchia: Ciò al di sopra dei 2200 m circa e al di sotto dei 2700 m circa. Le valanghe possono in alcuni punti distaccarsi in seguito al passaggio di un singolo appassionato di sport invernali e raggiungere dimensioni medie. I punti pericolosi si trovano sui pendii ripidi esposti in tutte le direzioni. Sfavorevoli sono principalmente i punti di passaggio da poca a molta neve. Le escursioni e le discese fuori pista richiedono esperienza e una certa prudenza.

Manto nevoso

Situazione tipo

st 4: freddo su caldo / caldo su freddo

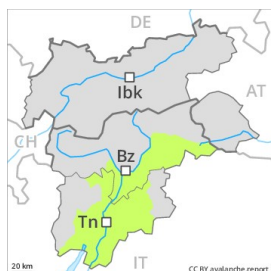
st 6: Neve fresca fredda a debole coesione e vento

Soprattutto dalle Alpi dello Stubai meridionali alla Valle Aurina fino alle Alpi del Deferegggen cadranno localmente sino a 15 cm di neve. Gli accumuli di neve ventata di più recente formazione poggiano su strati fragili. Gli accumuli di neve ventata meno recenti si sono leggermente assestati. Nella parte centrale del manto nevoso si trovano strati fragili instabili, specialmente tra i 2200 e i 2700 m circa. Ciò a tutte le esposizioni. Il manto nevoso è estremamente variabile a distanza di pochi metri.

Tendenza

Con neve fresca e forte vento, il pericolo di valanghe aumenterà.

Grado Pericolo 1 - Debole



Tendenza: Pericolo valanghe in aumento
per Lunedì il 31.12.2018



Neve ventata



2500m

C'è solo poca neve.

Con neve fresca e forte vento, scarso aumento del pericolo di valanghe. I nuovi accumuli di neve ventata e quelli meno recenti rappresentano la principale fonte di pericolo. Gli accumuli di neve ventata si trovano soprattutto nelle zone in prossimità delle creste, nelle conche e nei canali così come in alta montagna. I punti pericolosi sono piuttosto rari e facili da individuare. Attenzione al pericolo di trascinamento e di caduta.

Manto nevoso

Situazione tipo

st 6: Neve fresca fredda a debole coesione e vento

A livello locale, cadrà un po' di neve. È generalmente presente troppo poca neve per la pratica degli sport invernali.