

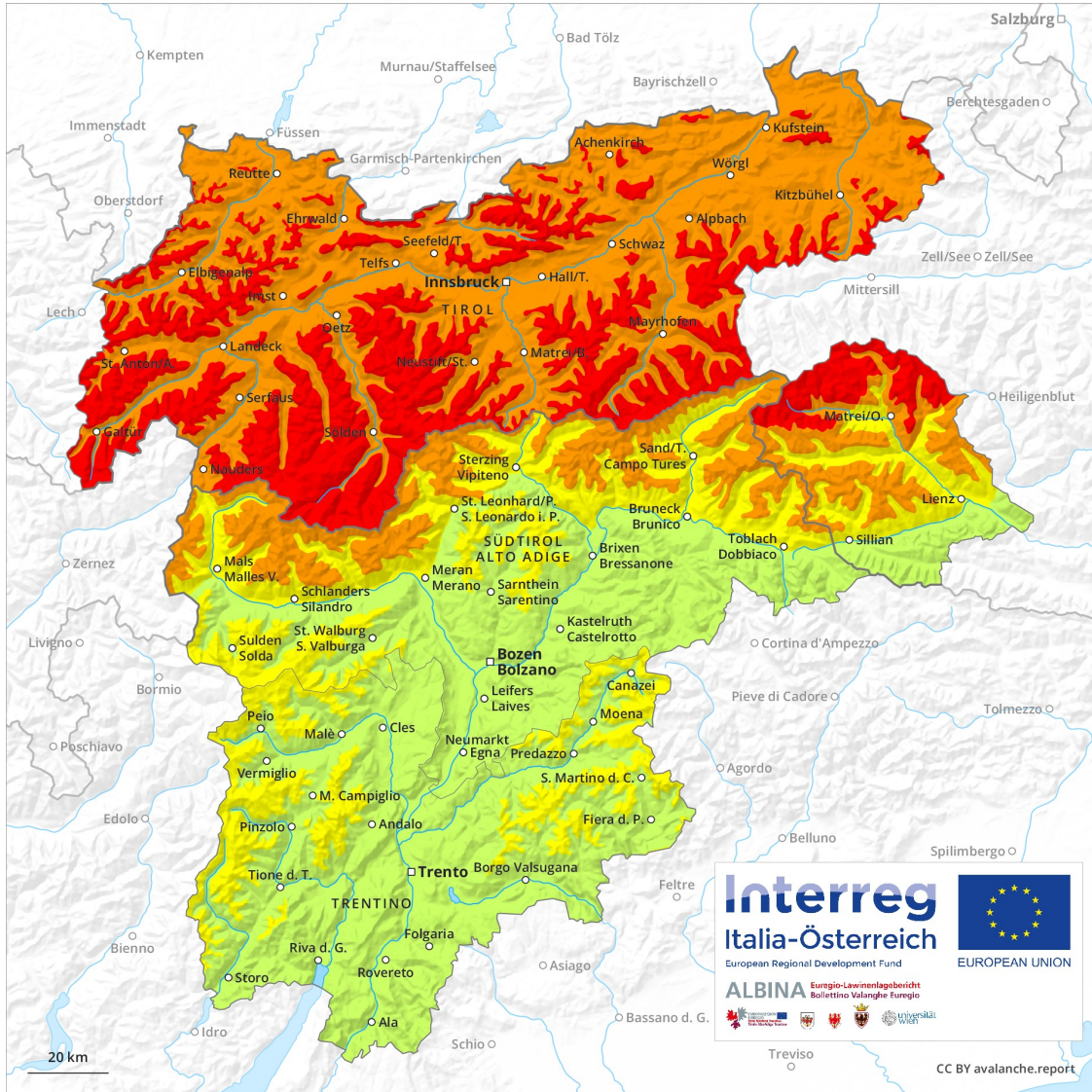
Previsione Valanghe

Martedì 08.01.2019

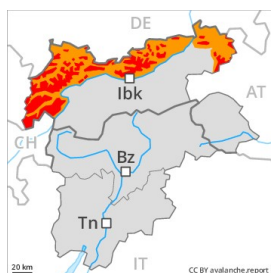
Publicato il 07.01.2019 alle ore 18:33



Valanghe.report



Grado Pericolo 4 - Forte



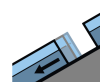
Tendenza: Pericolo valanghe in aumento
per Mercoledì il 09.01.2019



Neve ventata



Linea del bosco



Valanghe di slittamento



2400m

Con neve fresca e forte vento, nel corso della giornata il numero e le dimensioni dei punti pericolosi aumenteranno. Distacchi di valanghe per scivolamento di neve possono verificarsi a qualsiasi ora del giorno e della notte.

Con neve fresca e vento da forte a tempestoso proveniente da nord ovest a partire dalla seconda metà della notte si formeranno abbondanti accumuli di neve ventata. I nuovi accumuli di neve ventata possono in molti punti distaccarsi con un debole sovraccarico. Punti pericolosi per valanghe asciutte si trovano a tutte le esposizioni al di sopra del limite del bosco. I punti pericolosi sono numerosi e con il cattivo tempo appena individuabili. Il numero e le dimensioni dei punti pericolosi aumenteranno nel corso della giornata. Inoltre, soprattutto nelle zone in prossimità delle creste, nelle conche e nei canali, sono possibili valanghe spontanee di medie e, a livello isolato, di grandi dimensioni. Con l'intensificarsi delle nevicate, la probabilità di distacco di valanghe asciutte spontanee aumenterà. Al di sotto dei 2400 m circa sono previste valanghe per scivolamento di neve di medie e, a livello isolato, di grandi dimensioni. Ciò sui pendii erbosi ripidi e sui pendii soleggiati. Le escursioni e le discese fuori pista richiedono moltissima esperienza e la massima prudenza.

Manto nevoso

Situazione tipo

st 6: Neve fresca fredda a debole coesione e vento

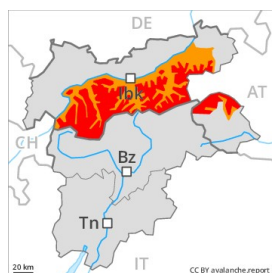
st 2: valanga per scivolamento di neve

Cadranno sino a 50 cm di neve. In molte regioni, il vento sarà da forte a tempestoso. Si formeranno accumuli di neve ventata instabili. Gli accumuli di neve ventata di più recente formazione si depositeranno su strati soffici. Ciò soprattutto al di sopra del limite del bosco. Il manto nevoso è umido a bassa quota.

Tendenza

Con neve fresca e forte vento, ulteriore aumento del pericolo di valanghe.

Grado Pericolo 4 - Forte



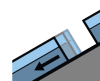
Tendenza: Pericolo valanghe in aumento
per Mercoledì il 09.01.2019



Neve ventata



Linea del bosco



Valanghe di scivolamento



2400m

Con neve fresca e forte vento, nel corso della giornata il numero e le dimensioni dei punti pericolosi aumenteranno. I nuovi accumuli di neve ventata possono facilmente subire un distacco. Ciò soprattutto in prossimità del limite del bosco, come pure al di sopra del limite del bosco. Distacchi di valanghe per scivolamento di neve possono verificarsi a qualsiasi ora del giorno e della notte.

Con neve fresca e vento da forte a tempestoso proveniente da nord ovest a partire dalla seconda metà della notte si formeranno accumuli di neve ventata instabili. Gli accumuli di neve ventata possono in molti punti distaccarsi con un debole sovraccarico oppure spontaneamente. Punti pericolosi si trovano soprattutto nelle conche, nei canali e dietro ai cambi di pendenza al di sopra del limite del bosco, anche in prossimità del limite del bosco. Questi punti sono numerosi e con il cattivo tempo appena individuabili. Il numero e le dimensioni dei punti pericolosi aumenteranno nel corso della giornata. Con l'intensificarsi delle nevicate, la probabilità di distacco di valanghe asciutte spontanee aumenterà. Le valanghe sono per lo più di dimensioni medie. Inoltre sono previste in qualsiasi momento valanghe per scivolamento di neve. Ciò sui pendii erbosi ripidi e sui pendii soleggiati. Le escursioni e le discese fuori pista richiedono molta esperienza e la massima prudenza. Il pericolo si riferisce principalmente alle zone alpine frequentate dagli appassionati di sport invernali.

Manto nevoso

Situazione tipo

st 6: Neve fresca fredda a debole coesione e vento

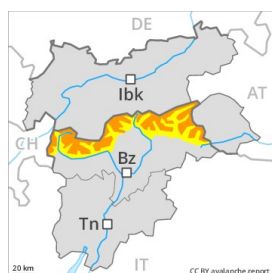
st 2: valanga per scivolamento di neve

Cadranno da 15 a 25 cm di neve, localmente anche di più. In molte regioni, il vento sarà da forte a tempestoso. Si formeranno accumuli di neve ventata instabili. Gli accumuli di neve ventata di più recente formazione si depositeranno su strati soffici. Ciò soprattutto al di sopra del limite del bosco. Il manto nevoso è umido a bassa quota.

Tendenza

Il pericolo di valanghe aumenterà senza passare di grado.

Grado Pericolo 3 - Marcato



Tendenza: **Pericolo valanghe in aumento**
per Mercoledì il 09.01.2019



Neve ventata



Linea del bosco

È necessaria molta esperienza nella valutazione del pericolo di valanghe.

Con neve fresca e forte vento, nel corso della giornata gli accumuli di neve ventata cresceranno ulteriormente. Questi possono spesso distaccarsi con un debole sovraccarico. Principalmente sui pendii carichi di neve ventata si prevedono isolate valanghe spontanee di medie dimensioni. I punti pericolosi si trovano sui pendii ripidi al di sopra del limite del bosco. Principalmente nelle regioni settentrionali e nelle regioni nord orientali, i punti pericolosi sono più frequenti e il pericolo superiore. Essi sono con il cattivo tempo appena individuabili. Inoltre, le valanghe possono subire un distacco nella neve vecchia e raggiungere grandi dimensioni a livello isolato. Per le escursioni e le discese fuori pista, le condizioni sono parzialmente critiche.

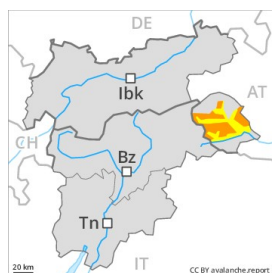
Manto nevoso

Principalmente lungo il confine con il Tirolo cadranno sino a 15 cm di neve, localmente anche di più. Il vento a tratti forte causerà il trasporto della neve fresca. In molti punti la neve fresca e quella ventata poggiano su strati soffici. All'interno del manto di neve vecchia si trovano, a livello isolato, strati fragili instabili. Il manto nevoso è instabile a livello generale.

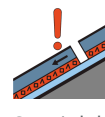
Tendenza

Con neve fresca e forte vento, aumento del pericolo di valanghe.

Grado Pericolo 3 - Marcato



Tendenza: Pericolo valanghe stabile
per Mercoledì il 09.01.2019 →



Attenzione alla neve ventata e alla neve vecchia a debole coesione.

Con neve fresca e vento da forte a tempestoso proveniente dai quadranti nord occidentali soprattutto nelle conche, nei canali e dietro ai cambi di pendenza così come al di sopra del limite del bosco si formeranno accumuli di neve ventata instabili. Le valanghe possono distaccarsi già in seguito al passaggio di un singolo appassionato di sport invernali e raggiungere dimensioni medie. In quota e nelle regioni confinanti con quelle interessate dal grado di pericolo 4 "forte", i punti pericolosi sono più frequenti e il pericolo superiore. Debole manto di neve vecchia: Debole manto di neve vecchia al di sopra dei 2200 m circa. Le valanghe possono in alcuni punti distaccarsi per lo più con un forte sovraccarico. I punti pericolosi si trovano soprattutto sui pendii molto ripidi esposti a ovest, nord ed est al di sopra dei 2200 m circa. Sfavorevoli sono principalmente i punti di passaggio da poca a molta neve. Le escursioni e le discese fuori pista richiedono molta esperienza nella valutazione del pericolo di valanghe e cautela.

Manto nevoso

Situazione tipo

st 6: Neve fresca fredda a debole coesione e vento

st 4: freddo su caldo / caldo su freddo

Cadranno sino a 10 cm di neve. Il vento sarà in molte regioni da forte a tempestoso. Gli accumuli di neve ventata di più recente formazione si depositeranno su strati soffici. Già un singolo appassionato di sport invernali può facilmente provocare il distacco di valanghe. Nella parte centrale del manto nevoso si trovano strati fragili a cristalli angolari, specialmente sui pendii molto ripidi esposti a ovest, nord ed est al di sopra dei 2200 m circa.

Tendenza

Vento e neve fresca: Al di sopra del limite del bosco ancora marcato pericolo di valanghe.

Grado Pericolo 2 - Moderato



Tendenza: **Pericolo valanghe stabile** →
per Mercoledì il 09.01.2019



Neve ventata



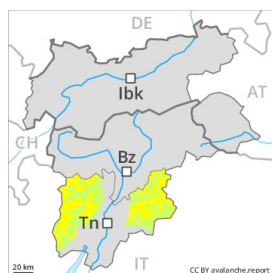
Attenzione alla neve ventata.

A tutte le esposizioni, negli ultimi giorni gli accumuli di neve ventata sono leggermente cresciuti. Questi possono in alcuni punti distaccarsi con un debole sovraccarico. I punti pericolosi si trovano nelle conche e nei canali al di sopra dei 2200 m circa, come pure nelle zone in prossimità delle creste esposte in tutte le direzioni. Le valanghe sono per lo più solo di piccole dimensioni ma spesso facilmente distaccabili.

Manto nevoso

Il legame con la neve vecchia degli accumuli di neve ventata è in parte sfavorevole. Gli strati superficiali di neve richiedono attenzione. Il manto nevoso è estremamente variabile a distanza di pochi metri. Sulla dura superficie del manto nevoso sussiste un pericolo di caduta nelle zone ripide.

Grado Pericolo 2 - Moderato



Tendenza: Pericolo valanghe stabile
per Mercoledì il 09.01.2019 →



Neve ventata



Strati deboli
persistenti



Gli accumuli di neve ventata rappresentano la principale fonte di pericolo.

Con vento proveniente da nord soprattutto nelle zone in prossimità delle creste, nelle conche e nei canali così come al di sopra dei 2300 m circa si sono formati accumuli di neve ventata per lo più di piccole dimensioni. Essi sono spesso piuttosto piccoli ma possono subire un distacco per lo più solo in seguito a un forte sovraccarico. Ad alta quota e in alta montagna, i punti pericolosi sono più frequenti e il pericolo superiore. Questi punti pericolosi sono facilmente individuabili dall'escursionista esperto. Oltre al pericolo di seppellimento, occorre fare attenzione anche al pericolo di trascinamento e caduta.

Manto nevoso

Sulla crosta dura sussiste un pericolo di caduta nelle zone ripide. Al di sotto dei 2300 m circa è presente poca neve. Il manto nevoso è estremamente variabile a distanza di pochi metri al di sopra dei circa 2500 m. Gli accumuli di neve ventata per lo più di piccole dimensioni devono essere valutati con attenzione a tutte le esposizioni al di sopra dei 2500 m circa. Soprattutto sui pendii ombreggiati, all'interno del manto nevoso si trovano, a livello isolato, strati fragili instabili.

Tendenza

Il pericolo di valanghe rimarrà invariato.

Grado Pericolo 1 - Debole



Tendenza: Pericolo valanghe stabile →
per Mercoledì il 09.01.2019



Neve ventata



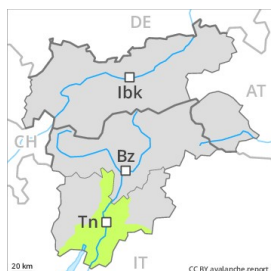
È presente solo poca neve.

I nuovi e i vecchi accumuli di neve ventata rappresentano la principale fonte di pericolo. Essi si trovano principalmente nelle zone in prossimità delle creste, nelle conche e nei canali e generalmente ad alta quota. Questi punti pericolosi sono piuttosto rari e facili da individuare. Oltre al pericolo di seppellimento, occorre fare attenzione anche al pericolo di trascinamento e caduta.

Manto nevoso

Il manto nevoso è estremamente variabile a distanza di pochi metri al di sopra dei circa 2300 m. Al di sotto dei 2300 m circa è generalmente presente troppa poca neve per la pratica degli sport invernali. Sulla crosta ghiacciata sussiste un pericolo di caduta.

Grado Pericolo 1 - Debole



Tendenza: Pericolo valanghe stabile →
per Mercoledì il 09.01.2019



Neve ventata



A tutte le altitudini è presente poca neve. Attenzione alla neve ventata.

Gli accumuli di neve ventata rappresentano la principale fonte di pericolo. Essi sono piuttosto rari e facili da individuare. I punti pericolosi si trovano soprattutto nei punti in prossimità delle creste, nelle conche e nei canali esposti da nord ovest a nord sino a est al di sopra dei 2300 m circa. Gli accumuli di neve ventata per lo più di piccole dimensioni possono, a livello isolato, subire un distacco in seguito al passaggio di un singolo appassionato di sport invernali. Attenzione al pericolo di trascinamento e di caduta.

Manto nevoso

È generalmente presente troppo poca neve per la pratica degli sport invernali al di sotto dei 2300 m circa.

Tendenza

Il pericolo di valanghe rimarrà invariato.