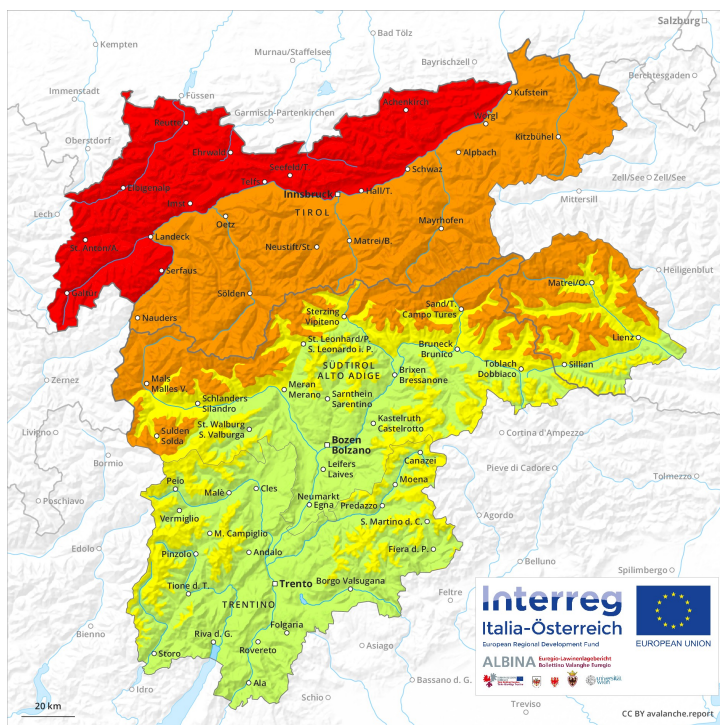
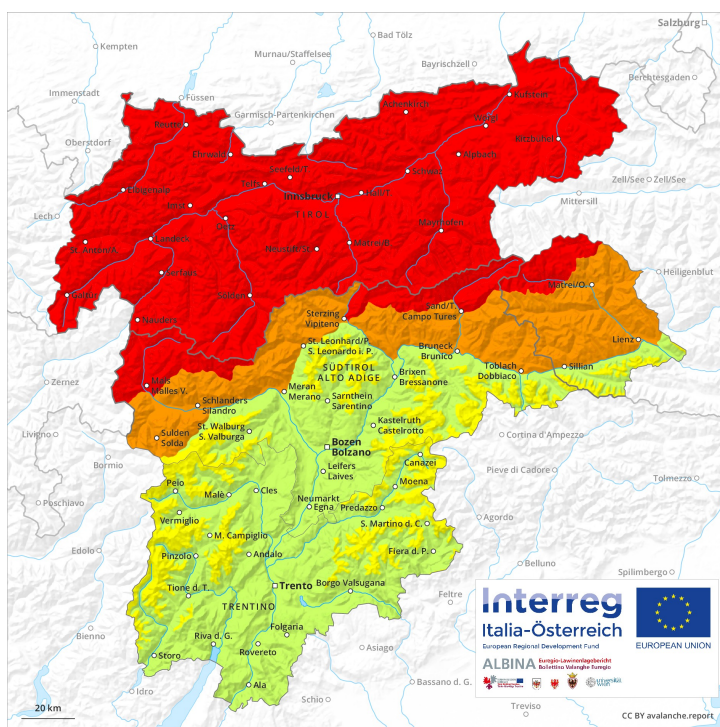


Mattina



Pomeriggio



Grado Pericolo 4 - Forte

AM:

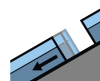


Linea del bosco

Tendenza: Pericolo valanghe in aumento
 per Lunedì il 14.01.2019



Neve ventata



Valanghe di
 slittamento



2400m



PM:

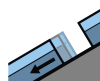


Linea del bosco

Tendenza: Pericolo valanghe in aumento
 per Lunedì il 14.01.2019



Neve fresca



Valanghe di
 slittamento



2400m



Probabili valanghe spontanee. Forte, grado 4.

Mattinata: Con neve fresca e forte vento, in tutte le regioni sono possibili numerose valanghe di medie e, a livello isolato, di grandi dimensioni. Sui pendii erbosi ripidi, sono previste sempre più numerose valanghe per scivolamento di neve di dimensioni medio-grandi al di sotto dei 2400 m circa. Evitare le zone con rotture da scivolamento. Gli accumuli di neve ventata di più recente formazione di sabato possono subire molto facilmente un distacco provocato a tutte le esposizioni. I punti pericolosi sono molto diffusi e con il cattivo tempo appena individuabili. Con l'intensificarsi delle nevicate, nel corso della giornata il numero e le dimensioni dei punti pericolosi aumenteranno. Per le pratiche sportive invernali al di fuori delle piste assicurate, le condizioni sono molto pericolose. Pomeriggio: Con il rialzo termico diurno, ulteriore aumento del pericolo. Con neve fresca e forte vento, in tutte le regioni sono possibili molte valanghe di grandi dimensioni e, a livello isolato, di dimensioni molto grandi. Con la pioggia, sono previste sempre più numerose valanghe per scivolamento di neve e colate bagnate. Ciò a tutte le esposizioni. A tutte le esposizioni, gli strati superficiali di neve possono distaccarsi molto facilmente. Misure preventive di sbarramento delle vie di comunicazione potrebbero rendersi necessarie.

Manto nevoso

Situazione tipo

st 6: Neve fresca fredda a debole coesione e vento

st 2: valanga per scivolamento di neve

Cadranno in molte regioni da 50 a 70 cm di neve, localmente anche di più. Il vento sarà da forte a tempestoso. Gli strati deboli presenti nella parte superficiale del manto nevoso rappresentano la principale fonte di pericolo. Gli accumuli di neve ventata di più recente formazione poggiano su strati soffici a tutte le esposizioni. Ciò a tutte le altitudini. Tra i 1600 e i 2100 m circa, nella parte superiore del manto nevoso si trovano strati fragili a cristalli angolari. Con l'intensificarsi delle precipitazioni, il numero e le dimensioni dei punti pericolosi aumenteranno. Con la pioggia, i punti pericolosi aumenteranno. Ciò a bassa quota.



Tendenza

Con neve fresca e venti tempestosi, ulteriore aumento del pericolo.



Grado Pericolo 4 - Forte

AM:

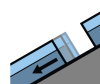


Linea del bosco

Tendenza: Pericolo valanghe in aumento
 per Lunedì il 14.01.2019



Neve ventata



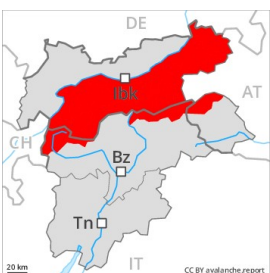
Valanghe di
 slittamento



2400m



PM:

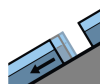


Linea del bosco

Tendenza: Pericolo valanghe in aumento
 per Lunedì il 14.01.2019



Neve fresca



Valanghe di
 slittamento



2400m



Con neve fresca e forte vento, netto aumento del pericolo di valanghe.

Mattinata: Gli accumuli di neve ventata di più recente formazione di sabato possono subire molto facilmente un distacco provocato a tutte le esposizioni. I punti pericolosi sono molto diffusi e con il cattivo tempo appena individuabili. Con l'intensificarsi delle nevicate, nel corso della giornata il numero e le dimensioni dei punti pericolosi aumenteranno. Le valanghe asciutte sono per lo più di dimensioni medie. Al di sotto dei 2400 m circa sono previste valanghe per scivolamento di neve di medie e, a livello isolato, di grandi dimensioni. Ciò sui pendii erbosi ripidi. Evitare le zone con rotture da scivolamento. Per le pratiche sportive invernali al di fuori delle piste assicurate, le condizioni sono pericolose. Pomeriggio: Con neve fresca e forte vento, in tutte le regioni sono possibili numerose valanghe di medie e, a livello isolato, di grandi dimensioni. Con la pioggia, sono previste sempre più numerose valanghe per scivolamento di neve e colate bagnate. Ciò a tutte le esposizioni. A tutte le esposizioni, gli strati superficiali di neve possono distaccarsi molto facilmente. Sera e notte: Con neve fresca e forte vento, in tutte le regioni sono possibili molte valanghe di grandi dimensioni e, a livello isolato, di dimensioni molto grandi. Misure preventive di sbarramento delle vie di comunicazione potrebbero rendersi necessarie.

Manto nevoso

Situazione tipo

st 6: Neve fresca fredda a debole coesione e vento

st 2: valanga per scivolamento di neve

Cadranno in molte regioni da 30 a 50 cm di neve. Il vento sarà da forte a tempestoso. Gli strati deboli presenti nella parte superficiale del manto nevoso rappresentano la principale fonte di pericolo. Gli accumuli di neve ventata di più recente formazione poggiano su strati soffici a tutte le esposizioni. Ciò a tutte le altitudini. Tra i 1600 e i 2100 m circa, nella parte superiore del manto nevoso si trovano strati fragili a cristalli angolari. Con la pioggia, i punti pericolosi aumenteranno. Ciò a bassa quota. Con l'intensificarsi delle precipitazioni, il numero e le dimensioni dei punti pericolosi aumenteranno.



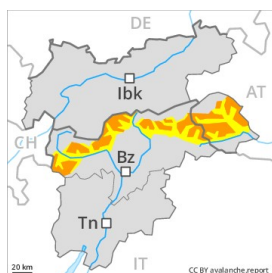
Tendenza

Con neve fresca e venti tempestosi, ulteriore aumento del pericolo.



Grado Pericolo 3 - Marcato

AM:



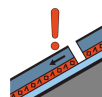
Tendenza: Pericolo valanghe in aumento
 per Lunedì il 14.01.2019



Neve ventata



Linea
 del
 bosco

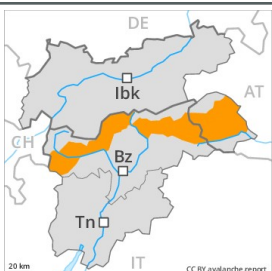


Strati deboli
 persistenti



Linea
 del
 bosco

PM:



Tendenza: Pericolo valanghe in aumento
 per Lunedì il 14.01.2019



Attenzione alla neve ventata e alla neve vecchia a debole coesione.

Con neve fresca e forte vento, nel corso della giornata gli accumuli di neve ventata cresceranno considerevolmente. Questi possono spesso distaccarsi con un debole sovraccarico. Principalmente sui pendii carichi di neve ventata si prevedono sempre più numerose valanghe spontanee di medie dimensioni. I punti pericolosi si trovano soprattutto sui pendii ripidi al di sopra del limite del bosco. Soprattutto nelle regioni confinanti con quelle interessate dal grado di pericolo 4 "forte", i punti pericolosi sono più frequenti e il pericolo superiore. Essi sono con il cattivo tempo appena individuabili. Inoltre, le valanghe possono subire un distacco nella neve vecchia e raggiungere grandi dimensioni a livello isolato. Sfavorevoli sono soprattutto i punti di passaggio da poca a molta neve. Per le escursioni e le discese fuori pista, le condizioni sono critiche.

Manto nevoso

Situazione tipo

st 6: Neve fresca fredda a debole coesione e vento

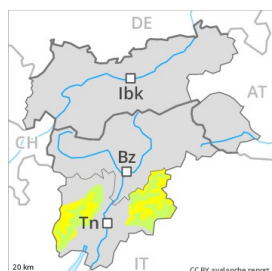
st 4: freddo su caldo / caldo su freddo

Cadranno da 20 a 40 cm di neve. Il vento a tratti forte rimaneggerà intensamente la neve fresca. In molti punti la neve fresca e quella ventata poggiano su strati soffici. All'interno del manto di neve vecchia si trovano, a livello isolato, strati fragili instabili. Il manto nevoso è instabile a livello generale.

Tendenza

Con neve fresca e forte vento, ulteriore aumento del pericolo di valanghe. La neve ventata recente è la principale fonte di pericolo.

Grado Pericolo 2 - Moderato



Tendenza: **Pericolo valanghe stabile**
per Lunedì il 14.01.2019 →



Neve ventata



Strati deboli
persistenti



Gli accumuli di neve ventata rappresentano la principale fonte di pericolo.

Con vento proveniente da nord soprattutto nelle zone in prossimità delle creste, nelle conche e nei canali così come al di sopra dei 2300 m circa si sono formati accumuli di neve ventata per lo più di piccole dimensioni. Essi sono spesso piccoli e possono subire un distacco per lo più solo in seguito a un forte sovraccarico. Ad alta quota e in alta montagna, i punti pericolosi sono più frequenti e il pericolo superiore. Questi punti pericolosi sono facilmente individuabili dall'escursionista esperto. Oltre al pericolo di seppellimento, occorre fare attenzione anche al pericolo di trascinarsi e caduta.

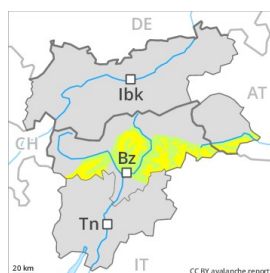
Manto nevoso

Sulla crosta dura sussiste un pericolo di caduta nelle zone ripide. Al di sotto dei 2300 m circa è presente poca neve. Il manto nevoso è estremamente variabile a distanza di pochi metri al di sopra dei circa 2500 m. Gli accumuli di neve ventata per lo più di piccole dimensioni devono essere valutati con attenzione a tutte le esposizioni al di sopra dei 2500 m circa. Soprattutto sui pendii ombreggiati, all'interno del manto nevoso si trovano, a livello isolato, strati fragili instabili.

Tendenza

Il pericolo di valanghe rimarrà invariato.

Grado Pericolo 2 - Moderato



Tendenza: Pericolo valanghe in aumento
per Lunedì il 14.01.2019



Neve ventata



Linea del bosco

Attenzione alla neve ventata recente.

Principalmente nelle regioni settentrionali, nel corso della giornata gli accumuli di neve ventata cresceranno ulteriormente. Questi possono distaccarsi con un debole sovraccarico e raggiungere dimensioni medie. I punti pericolosi si trovano nelle conche e nei canali al di sopra dei 2000 m circa, come pure nelle zone in prossimità delle creste esposte in tutte le direzioni. I punti pericolosi e la probabilità di distacco aumenteranno ad alta quota e in alta montagna. Saranno possibili isolate valanghe spontanee. Nelle regioni confinanti con quelle interessate dal grado di pericolo 3 "marcato", i punti pericolosi sono più frequenti e il pericolo superiore. Laddove cadranno più di 20 cm di neve, il pericolo di valanghe sarà superiore.

Manto nevoso

Situazione tipo

st 6: Neve fresca fredda a debole coesione e vento

Soprattutto nelle regioni settentrionali cadranno da 10 a 20 cm di neve. Il vento a tratti tempestoso rimaneggerà intensamente la neve fresca. Il legame con la neve vecchia degli accumuli di neve ventata è in parte sfavorevole. Il manto nevoso è estremamente variabile a distanza di pochi metri.

Tendenza

Con neve fresca e forte vento, ulteriore aumento del pericolo di valanghe.

Grado Pericolo 2 - Moderato



Tendenza: Pericolo valanghe stabile →
per Lunedì il 14.01.2019



Neve ventata



Attenzione alla neve ventata recente.

Gli accumuli di neve ventata degli ultimi giorni possono subire un distacco già in seguito al passaggio di un singolo appassionato di sport invernali a tutte le esposizioni al di sopra dei 2200 m circa. I punti pericolosi si trovano nelle conche e nei canali al di sopra dei 2200 m circa, come pure nelle zone in prossimità delle creste esposte in tutte le direzioni. In queste regioni le valanghe sono per lo più di dimensioni medie. Nelle regioni confinanti con quelle interessate dal grado di pericolo 3 "marcato", i punti pericolosi sono più frequenti e il pericolo superiore.

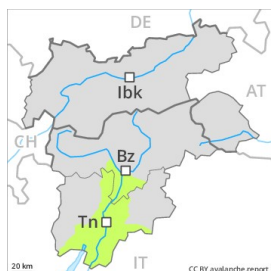
Manto nevoso

Il vento a tratti tempestoso rimaneggerà intensamente la neve fresca. Il legame con la neve vecchia degli accumuli di neve ventata è in parte sfavorevole. Il manto nevoso è estremamente variabile a distanza di pochi metri. Sulla dura superficie del manto nevoso sussiste un pericolo di caduta nelle zone ripide.

Tendenza

Moderato, grado 2.

Grado Pericolo 1 - Debole



Tendenza: Pericolo valanghe stabile →
per Lunedì il 14.01.2019



Neve ventata



2200m

Gli accumuli di neve ventata rappresentano la principale fonte di pericolo.

Gli accumuli di neve ventata si trovano principalmente nelle zone in prossimità delle creste, nelle conche e nei canali e generalmente ad alta quota. Questi punti pericolosi sono piuttosto rari e facili da individuare. Le valanghe sono per lo più di piccole dimensioni e a livello isolato distaccabili da un singolo appassionato di sport invernali. Oltre al pericolo di seppellimento, occorre fare attenzione anche al pericolo di trascinamento e caduta.

Manto nevoso

Il vento a tratti forte causerà il trasporto della neve. Il manto nevoso è estremamente variabile a distanza di pochi metri al di sopra dei circa 2300 m. In alcuni punti la neve ventata poggia su un debole manto di neve vecchia. Al di sotto dei 2300 m circa è generalmente presente troppa poca neve per la pratica degli sport invernali.

Tendenza

Debole, grado 1.