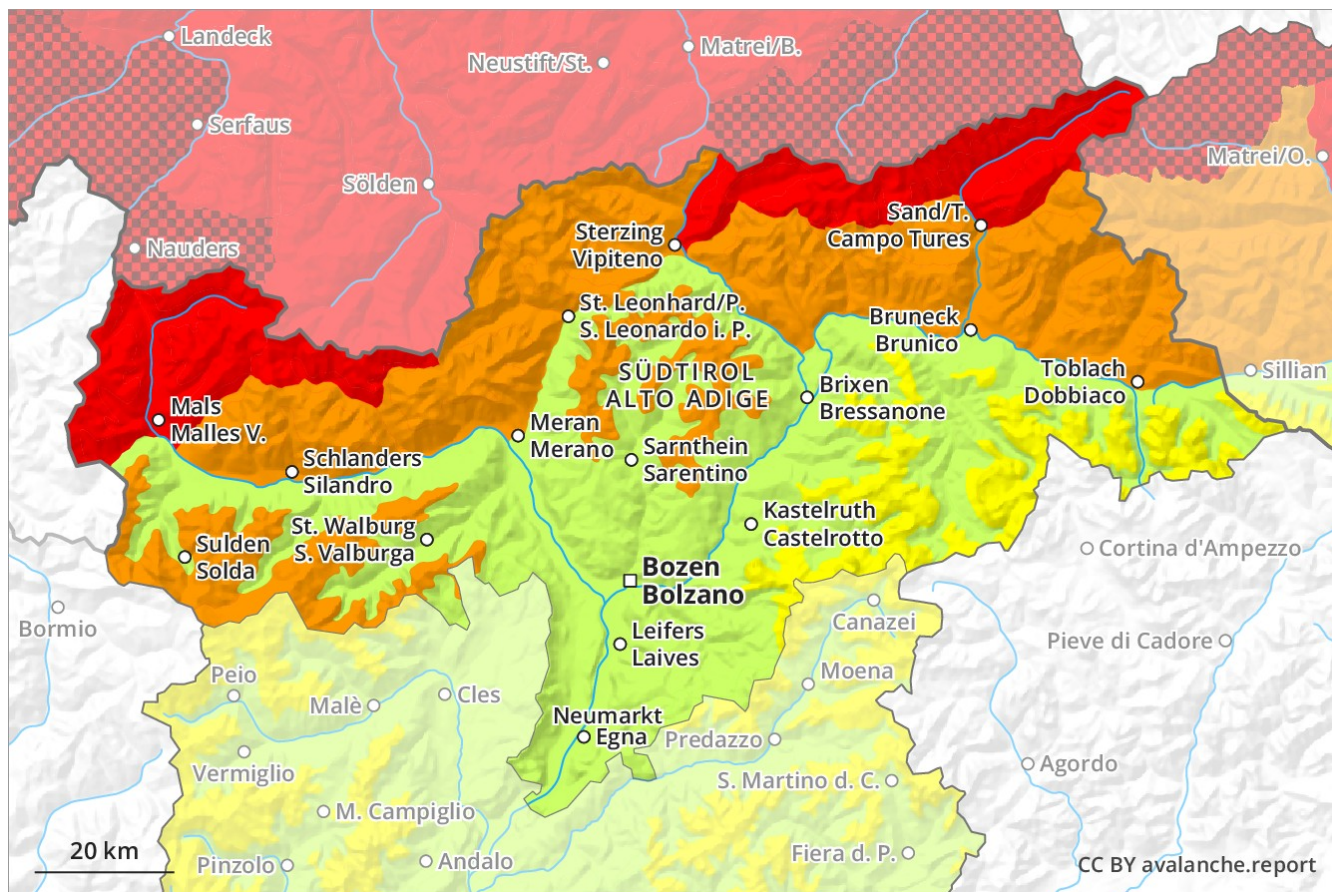


Lawinenvorhersage Montag 14.01.2019

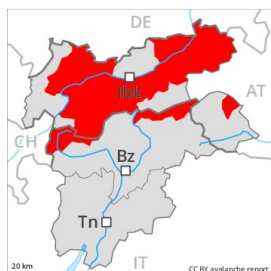
Veröffentlicht am 14.01.2019 um 09:21



Lawinen.report



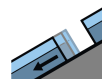
Gefahrenstufe 4 - Groß



Tendenz: Lawinengefahr nimmt ab
am Dienstag, den 15.01.2019



Neuschnee



Gleitschnee



2400m

Es sind zahlreiche Schneebrettlawinen zu erwarten, vereinzelt auch sehr grosse.

In allen Gebieten sind mit Neuschnee und starkem Wind viele grosse und vereinzelt sehr grosse Lawinen zu erwarten. Vor allem in den Hauptniederschlagsgebieten sind vermehrt sehr grosse Lawinen möglich. Dies vor allem aus windabgewandten und noch nicht entladenen Einzugsgebieten in hohen Lagen. An steilen Grashängen sind unterhalb von rund 2400 m viele mittlere und vereinzelt grosse Gleitschneelawinen möglich. Zudem besteht die Gefahr von nassen Lockerschneelawinen. Mit dem Regen steigt die Auslösebereitschaft von Nass- und Gleitschneelawinen vor allem unterhalb von rund 1500 m deutlich an. Dies an allen Expositionen. Vorsicht in Hängen mit Gleitschneerissen. Für Wintersport abseits gesicherter Pisten sind die Verhältnisse sehr gefährlich. Dies auch im Bereich der Waldgrenze und unterhalb der Waldgrenze. Vorsorgliche Sperrungen von Verkehrswegen können nötig werden. Sperrungen müssen beachtet und Sicherheitsanweisungen der Behörden befolgt werden.

Schneedecke

Gefahrenmuster

gm 6: lockerer schnee und wind

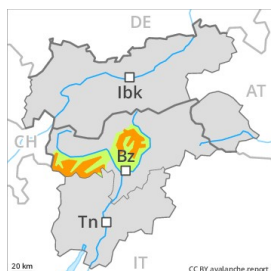
gm 2: gleitschnee

Es fielen 30 bis 60 cm Schnee. Es fallen verbreitet verbreitet 20 bis 30 cm Schnee, lokal bis zu 40 cm. Der Wind bläst stark bis stürmisch. Schwachschichten im oberen Teil der Schneedecke sind die Hauptgefahr. Neu- und Tribschnee liegen an allen Expositionen auf einer ungünstigen Altschneeoberfläche. Dies in allen Höhenlagen. Im oberen Teil der Schneedecke sind zwischen etwa 1600 und 2100 m kantig aufgebaute Schwachschichten vorhanden. Die Schneedecke wird in tiefen und mittleren Lagen feucht.

Tendenz

Allmählicher Rückgang der Lawinengefahr mit dem Niederschlagsende.

Gefahrenstufe 3 - Erheblich



Tendenz: Lawinengefahr bleibt gleich →
am Dienstag, den 15.01.2019



Triebschnee



Waldgrenze

Vorsicht vor frischem Triebschnee.

Mit Neuschnee und starkem Wind wachsen die Triebschneeansammlungen im Tagesverlauf stark an. Diese können oft mit geringer Belastung ausgelöst werden. Besonders an Triebschneehängen muss vereinzelt mit spontanen mittelgrossen Lawinen gerechnet werden. Die Gefahrenstellen liegen vor allem an steilen Hängen oberhalb der Waldgrenze. Sie sind bei der schlechten Sicht kaum zu erkennen. Für Touren und Variantenabfahrten sind die Verhältnisse teils kritisch.

Schneedecke

Gefahrenmuster

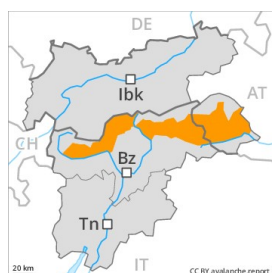
gm 6: lockerer schnee und wind

Es fallen 10 bis 20 cm Schnee, lokal auch mehr. Der teilweise starke Wind verfrachtet den Neuschnee intensiv. Neu- und Triebschnee liegen teilweise auf weichen Schichten. In der Altschneedecke sind vereinzelt störanfällige Schwachschichten vorhanden. Die Schneedecke ist allgemein störanfällig.

Tendenz

Frischer Triebschnee ist die Hauptgefahr.

Gefahrenstufe 3 - Erheblich



Tendenz: Lawinengefahr nimmt ab
am Dienstag, den 15.01.2019



Triebsschnee



Waldgrenze



Altschnee



Waldgrenze

Weiterer Anstieg der Lawinengefahr mit Neuschnee und starkem Wind.

Mit Neuschnee und starkem Wind wachsen die Triebsschneeansammlungen im Tagesverlauf stark an. Diese können oft mit geringer Belastung ausgelöst werden. Besonders an Triebsschneehängen muss vermehrt mit spontanen mittelgrossen Lawinen gerechnet werden. Die Gefahrenstellen liegen vor allem an steilen Hängen oberhalb der Waldgrenze. Vor allem in den an die Gefahrenstufe 4, "gross" angrenzenden Gebieten sind die Gefahrenstellen häufiger und die Gefahr höher. Sie sind bei der schlechten Sicht kaum zu erkennen. Zudem können Lawinen im Altschnee ausgelöst werden und vereinzelt gross werden. Ungünstig sind vor allem Übergänge von wenig zu viel Schnee. Es sind einzelne Gleitschneelawinen möglich. Dies vor allem in den schneereichen Gebieten. Für Touren und Variantenabfahrten sind die Verhältnisse kritisch.

Schneedecke

Gefahrenmuster

gm 6: lockerer schnee und wind

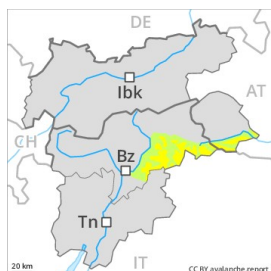
gm 4: kalt auf warm / warm auf kalt

Es fallen 20 bis 40 cm Schnee, lokal auch mehr. Der teilweise starke Wind verfrachtet den Neuschnee intensiv. Neu- und Triebsschnee liegen verbreitet auf weichen Schichten. In der Altschneedecke sind vereinzelt störanfällige Schwachschichten vorhanden. Die Schneedecke ist recht störanfällig.

Tendenz

Allmählicher Rückgang der Lawinengefahr mit dem Abklingen der Schneefälle. Frischer Triebsschnee ist die Hauptgefahr.

Gefahrenstufe 2 - Mäßig



Tendenz: Lawinengefahr nimmt ab
am Dienstag, den 15.01.2019



Triebschnee



Waldgrenze

Vorsicht vor frischem Triebschnee.

Vor allem in den Hauptniederschlagsgebieten wachsen die Triebschneeansammlungen weiter an. Diese können mit geringer Belastung ausgelöst werden und mittlere Größe erreichen. Die Gefahrenstellen liegen in Rinnen und Mulden oberhalb von rund 2000 m, sowie in Kammlagen aller Expositionen. Gefahrenstellen und Auslösebereitschaft nehmen in hohen Lagen und im Hochgebirge zu. Es sind einzelne spontane Lawinen möglich.

Schneedecke

Gefahrenmuster

gm 6: lockerer schnee und wind

Es fallen 5 bis 15 cm Schnee. Der teilweise stürmische Wind verfrachtet den Neuschnee intensiv. Die Triebschneeansammlungen sind teilweise schlecht mit dem Altschnee verbunden. Die Schneedecke ist kleinräumig sehr unterschiedlich.

Tendenz

Allmählicher Rückgang der Lawinengefahr mit dem Abklingen des Niederschlags.

Gefahrenstufe 1 - Gering



Tendenz: Lawinengefahr bleibt gleich →
am Dienstag, den 15.01.2019



Triebsschnee



2200m

Die Triebsschneeanisammlungen bilden die Hauptgefahr.

Die Triebsschneeanisammlungen liegen besonders in Kammlagen, Rinnen und Mulden und allgemein in hohen Lagen. Diese Gefahrenstellen sind eher selten und gut zu erkennen. Die Lawinen sind meist klein aber teilweise von einzelnen Wintersportlern auslösbar. Nebst der Verschüttungsgefahr sollte auch die Mitreiss- und Absturzgefahr beachtet werden.

Schneedecke

Es fallen 0 bis 5 cm Schnee, lokal auch mehr. Der teilweise stürmische Wind verfrachtet den Neuschnee. Die Schneedecke ist kleinräumig sehr unterschiedlich. Der Triebsschnee liegt stellenweise auf einer schwachen Altschneedecke. Es liegt nur wenig Schnee.

Tendenz

Gering, Stufe 1.