

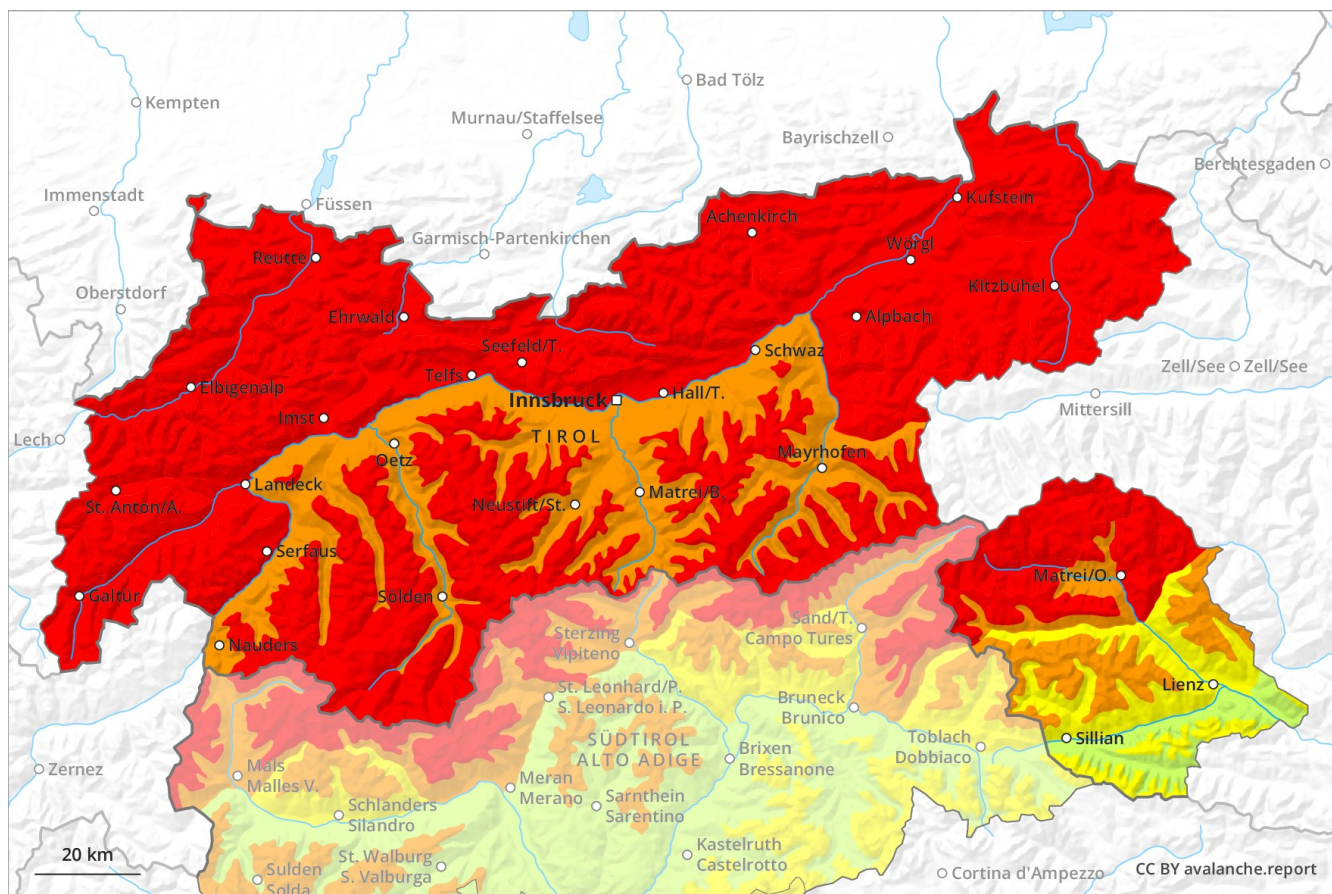
Previsione Valanghe

Martedì 15.01.2019

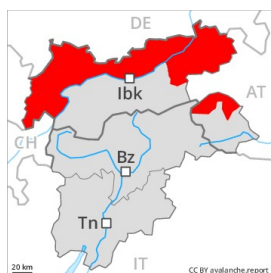
Publicato il 15.01.2019 alle ore 08:00



Valanghe.report



Grado Pericolo 4 - Forte



Linea del bosco

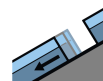
Tendenza: Pericolo valanghe in diminuzione
per Mercoledì il 16.01.2019



Neve ventata



Linea del bosco



Valanghe di slittamento



Con il vento proveniente da nord ovest a tratti forte, sono possibili isolate valanghe asciutte spontanee, a livello isolato anche di dimensioni molto grandi. Un singolo appassionato di sport invernali può molto facilmente provocare il distacco di valanghe, anche di dimensioni pericolosamente grandi. Evitare le zone con rotture da scivolamento.

Dopo il cessare delle nevicate, l'attività valanghiva spontanea diminuirà nettamente. Sono però sempre ancora possibili isolate valanghe spontanee di dimensioni molto grandi, soprattutto nelle zone in prossimità delle creste sui pendii carichi di neve ventata, anche dai bacini di alimentazione molto ripidi, situati ad alta quota, soleggiati e non ancora scaricati. Con neve fresca e vento da forte a tempestoso proveniente da nord ovest principalmente al di sopra del limite del bosco si sono formati accumuli di neve ventata instabili. I nuovi accumuli di neve ventata possono in molti punti distaccarsi già in seguito al passaggio di un singolo appassionato di sport invernali e raggiungere dimensioni pericolosamente grandi. I punti pericolosi si trovano soprattutto nei punti in prossimità delle creste, nelle conche e nei canali esposti in tutte le direzioni, anche sui pendii ripidi in prossimità del limite del bosco. Sui pendii erbosi ripidi, sono possibili molte valanghe per scivolamento di neve di medie e, a livello isolato, di grandi dimensioni al di sotto dei 2400 m circa. Ciò a tutte le esposizioni. Attenzione in caso di rotture da scivolamento. Le vie di comunicazione esposte potranno essere in pericolo. Per le attività sportive invernali al di fuori delle piste assicurate, le condizioni sono sfavorevoli.

Manto nevoso

Situazione tipo

st 6: Neve fresca fredda a debole coesione e vento

st 2: valanga per scivolamento di neve

Negli ultimi due giorni sono caduti da 50 a 100 cm di neve, localmente anche di più. In alcune regioni, il vento sarà forte. Gli strati deboli presenti nella parte superficiale del manto nevoso rappresentano la principale fonte di pericolo. La neve fresca e la neve ventata poggiano su una sfavorevole superficie del manto di neve vecchia a tutte le esposizioni. Ciò a tutte le altitudini. Nella parte basale del manto nevoso non si trovano strati fragili degni di rilievo. Il manto di neve vecchia è umido alle quote di bassa e media montagna.

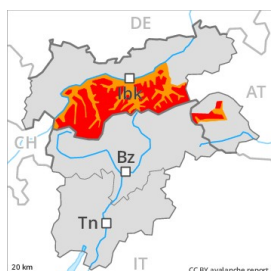
Tendenza



Ulteriore calo del pericolo di valanghe.



Grado Pericolo 4 - Forte



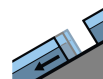
Tendenza: Pericolo valanghe in diminuzione
per Mercoledì il 16.01.2019



Neve ventata



Linea del bosco



Valanghe di slittamento



2400m

Con il vento proveniente da nord ovest a tratti forte, sono possibili isolate valanghe asciutte spontanee, a livello isolato anche di dimensioni molto grandi. Un singolo appassionato di sport invernali può molto facilmente provocare il distacco di valanghe, anche di dimensioni pericolosamente grandi. Evitare le zone con rotture da scivolamento.

Dopo il cessare delle nevicate, l'attività valanghiva spontanea diminuirà nettamente. Sono però sempre ancora possibili isolate valanghe spontanee di dimensioni molto grandi, soprattutto nelle zone in prossimità delle creste sui pendii carichi di neve ventata, anche dai bacini di alimentazione molto ripidi, situati ad alta quota, soleggiati e non ancora scaricati. Con neve fresca e vento da forte a tempestoso proveniente da nord ovest principalmente al di sopra del limite del bosco si sono formati accumuli di neve ventata instabili. I nuovi accumuli di neve ventata possono in molti punti distaccarsi già in seguito al passaggio di un singolo appassionato di sport invernali e raggiungere dimensioni pericolosamente grandi. I punti pericolosi si trovano soprattutto nei punti in prossimità delle creste, nelle conche e nei canali esposti in tutte le direzioni, anche sui pendii ripidi in prossimità del limite del bosco. Sui pendii erbosi ripidi, sono possibili molte valanghe per scivolamento di neve di medie e, a livello isolato, di grandi dimensioni al di sotto dei 2400 m circa. Ciò a tutte le esposizioni. Attenzione in caso di rotture da scivolamento. Le vie di comunicazione esposte potranno essere in pericolo. Per le attività sportive invernali al di fuori delle piste assicurate, le condizioni sono sfavorevoli.

Manto nevoso

Situazione tipo

st 6: Neve fresca fredda a debole coesione e vento

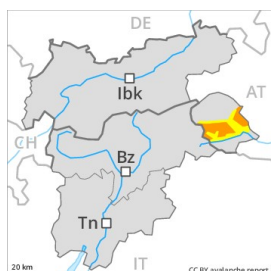
st 2: valanga per scivolamento di neve

Negli ultimi due giorni sono caduti da 40 a 80 cm di neve. In alcune regioni, il vento sarà forte. Gli strati deboli presenti nella parte superficiale del manto nevoso rappresentano la principale fonte di pericolo. La neve fresca e la neve ventata poggiano su una sfavorevole superficie del manto di neve vecchia a tutte le esposizioni. Ciò a tutte le altitudini. Nella parte basale del manto nevoso non si trovano strati fragili degni di rilievo. Il manto di neve vecchia è umido alle quote di bassa e media montagna.

Tendenza

Ulteriore calo del pericolo di valanghe.

Grado Pericolo 3 - Marcato



Tendenza: Pericolo valanghe in diminuzione
per Mercoledì il 16.01.2019



Neve ventata



Linea del bosco



Strati deboli persistenti



Linea del bosco

I nuovi accumuli di neve ventata sono instabili.

Con neve fresca e vento da forte a tempestoso proveniente da nord ovest negli ultimi giorni specialmente al di sopra del limite del bosco si sono formati accumuli di neve ventata instabili. Questi possono spesso distaccarsi con un debole sovraccarico. I punti pericolosi per valanghe asciutte si trovano nelle zone in prossimità delle creste esposte in tutte le direzioni come pure nelle conche, nei canaloni e dietro ai cambi di pendenza. Inoltre, le valanghe possono subire un distacco nella neve vecchia e raggiungere grandi dimensioni a livello isolato, principalmente soprattutto in seguito a un forte sovraccarico. Sfavorevoli sono soprattutto i punti di passaggio da poca a molta neve. Saranno possibili isolate valanghe per scivolamento di neve. Per le escursioni e le discese fuori pista, le condizioni sono parzialmente sfavorevoli.

Manto nevoso

Situazione tipo

st 6: Neve fresca fredda a debole coesione e vento

st 4: freddo su caldo / caldo su freddo

Sono caduti da 20 a 40 cm di neve. Il vento a tratti tempestoso ha rimaneggiato intensamente la neve fresca. In molti punti la neve fresca e quella ventata poggiano su strati soffici. All'interno del manto di neve vecchia si trovano strati fragili a cristalli angolari.

Tendenza

Ulteriore calo del pericolo di valanghe.

Grado Pericolo 2 - Moderato



Tendenza: Pericolo valanghe in diminuzione
per Mercoledì il 16.01.2019



Neve ventata



Attenzione alla neve ventata recente.

Con neve fresca e vento forte proveniente da nord ovest negli ultimi giorni si sono formati accumuli di neve ventata instabili. I nuovi accumuli di neve ventata sono per lo più piccoli ma possono facilmente subire un distacco. I punti pericolosi si trovano nelle conche e nei canali al di sopra dei 2000 m circa, come pure nelle zone in prossimità delle creste esposte in tutte le direzioni. I punti pericolosi e la probabilità di distacco aumenteranno ad alta quota e in alta montagna.

Manto nevoso

Situazione tipo

st 6: Neve fresca fredda a debole coesione e vento

Negli ultimi giorni sono caduti da 5 a 15 cm di neve. Il vento a tratti tempestoso ha causato il trasporto della neve fresca. Il legame con la neve vecchia degli accumuli di neve ventata è in parte sfavorevole. Il manto nevoso è estremamente variabile a distanza di pochi metri.

Tendenza

Leggero calo del pericolo di valanghe.