

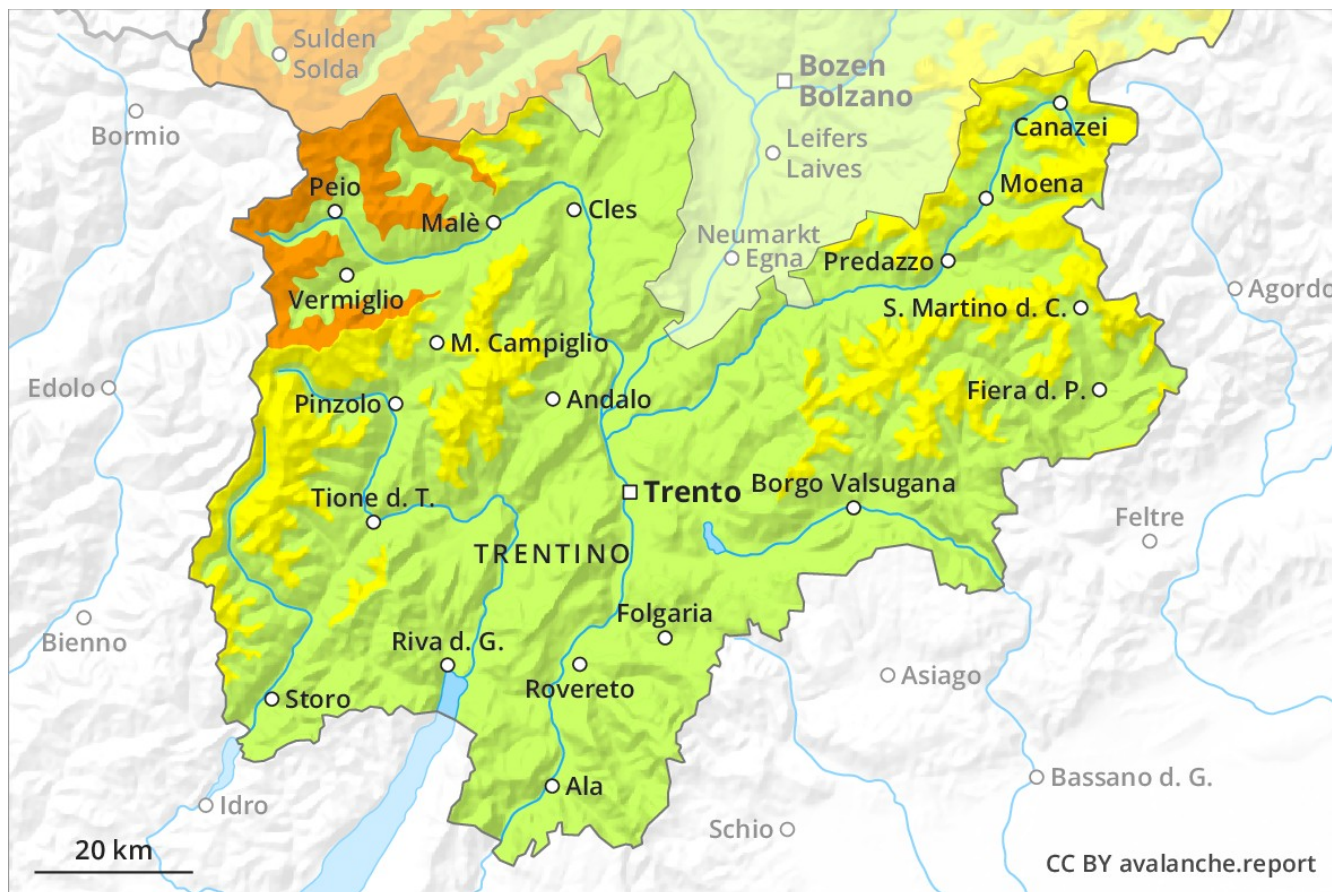
# Previsione Valanghe

## Martedì 15.01.2019

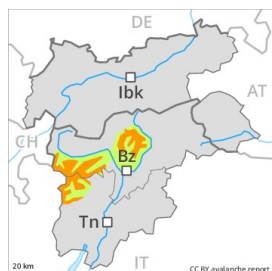
Publicato il 14.01.2019 alle ore 17:00



Valanghe.report



## Grado Pericolo 3 - Marcato



Tendenza: **Pericolo valanghe stabile**  
per Mercoledì il 16.01.2019



Neve ventata



Linea del bosco

### Attenzione alla neve ventata recente.

Con neve fresca e forte vento, negli ultimi giorni gli accumuli di neve ventata sono considerevolmente cresciuti. Questi possono spesso distaccarsi con un debole sovraccarico. Principalmente sui pendii carichi di neve ventata si prevedono isolate valanghe spontanee di medie dimensioni. I punti pericolosi si trovano soprattutto sui pendii ripidi al di sopra del limite del bosco. Essi sono con il cattivo tempo appena individuabili. Per le escursioni e le discese fuori pista, le condizioni sono parzialmente critiche.

### Manto nevoso

Situazione tipo

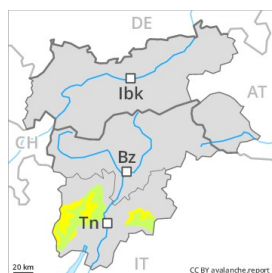
st 6: Neve fresca fredda a debole coesione e vento

Cadranno da 10 a 20 cm di neve, localmente anche di più. Il vento a tratti forte rimaneggerà intensamente la neve fresca. La neve fresca e quella ventata poggiano in parte su strati soffici. All'interno del manto di neve vecchia si trovano, a livello isolato, strati fragili instabili. Il manto nevoso è instabile a livello generale.

### Tendenza

La neve ventata recente è la principale fonte di pericolo.

## Grado Pericolo 2 - Moderato



Tendenza: **Pericolo valanghe stabile** →  
per Mercoledì il 16.01.2019



Neve ventata



Strati deboli  
persistenti



**Gli accumuli di neve ventata rappresentano la principale fonte di pericolo.**

Con vento proveniente da nord soprattutto nelle zone in prossimità delle creste, nelle conche e nei canaloni così come al di sopra dei 2300 m circa si sono formati accumuli di neve ventata per lo più di piccole dimensioni. Essi sono spesso piccoli e possono subire un distacco per lo più solo in seguito a un forte sovraccarico. I punti pericolosi sono piuttosto rari e facilmente individuabili dall'escursionista esperto. Specialmente ad alta quota, i punti pericolosi sono più frequenti e il pericolo superiore. Oltre al pericolo di seppellimento, occorre fare attenzione anche al pericolo di trascinarsi e caduta.

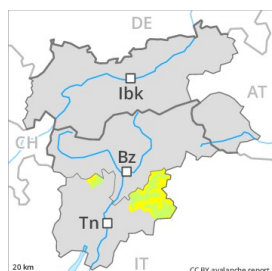
### Manto nevoso

Al di sotto dei 2300 m circa è presente poca neve. Gli accumuli di neve ventata per lo più di piccole dimensioni devono essere valutati con attenzione a tutte le esposizioni al di sopra dei 2500 m circa. Soprattutto sui pendii ombreggiati, all'interno del manto nevoso si trovano, a livello isolato, strati fragili instabili. Sulla crosta dura sussiste un pericolo di caduta nelle zone ripide.

### Tendenza

Il pericolo di valanghe rimarrà invariato.

## Grado Pericolo 2 - Moderato



Tendenza: **Pericolo valanghe stabile**  
per Mercoledì il 16.01.2019 →



Neve ventata



Strati deboli  
persistenti



### Attenzione alla neve fresca e a quella ventata.

La neve fresca e la neve ventata di lunedì rappresentano la principale fonte di pericolo. Gli accumuli di neve ventata per lo più di piccole dimensioni degli ultimi giorni possono, a livello isolato, subire un distacco in seguito al passaggio di un singolo appassionato di sport invernali a tutte le esposizioni al di sopra dei 2200 m circa. I punti pericolosi si trovano nelle conche e nei canaloni, come pure nelle zone in prossimità delle creste esposte in tutte le direzioni. In queste regioni le valanghe sono per lo più di dimensioni medie. Soprattutto sulle Maddalene e nelle regioni confinanti con il grado di pericolo 3 "marcato" e al di sopra dei 2500 m circa, i punti pericolosi sono più frequenti e il pericolo superiore.

### Manto nevoso

La neve fresca e quella ventata poggiano spesso su una crosta dura. Gli accumuli di neve ventata per lo più di piccole dimensioni sono in parte stati innevati e quindi difficilmente individuabili. Principalmente sui pendii ombreggiati ripidi e scarsamente innevati, all'interno del manto nevoso si trovano strati fragili a cristalli angolari. Al di sotto dei 2000 m circa è presente piuttosto poca neve.

### Tendenza

Moderato, grado 2.

## Grado Pericolo 1 - Debole



**Tendenza: Pericolo valanghe stabile** →  
per Mercoledì il 16.01.2019



Neve ventata



In tutte le regioni è generalmente presente troppo poca neve per la pratica degli sport invernali.

Gli accumuli di neve ventata per lo più di piccole dimensioni rappresentano la principale fonte di pericolo. Questi ultimi si trovano principalmente nelle zone in prossimità delle creste, nelle conche e nei canali e generalmente ad alta quota. I punti pericolosi sono piuttosto rari e facili da individuare. Le valanghe sono per lo più di piccole dimensioni e distaccabili in seguito a un forte sovraccarico. Oltre al pericolo di seppellimento, occorre fare attenzione anche al pericolo di trascinamento e caduta.

### Manto nevoso

Il manto nevoso rimane ben consolidato a livello generale. Al di sotto dei 1800 m circa è presente solo poca neve.

### Tendenza

Debole, grado 1.