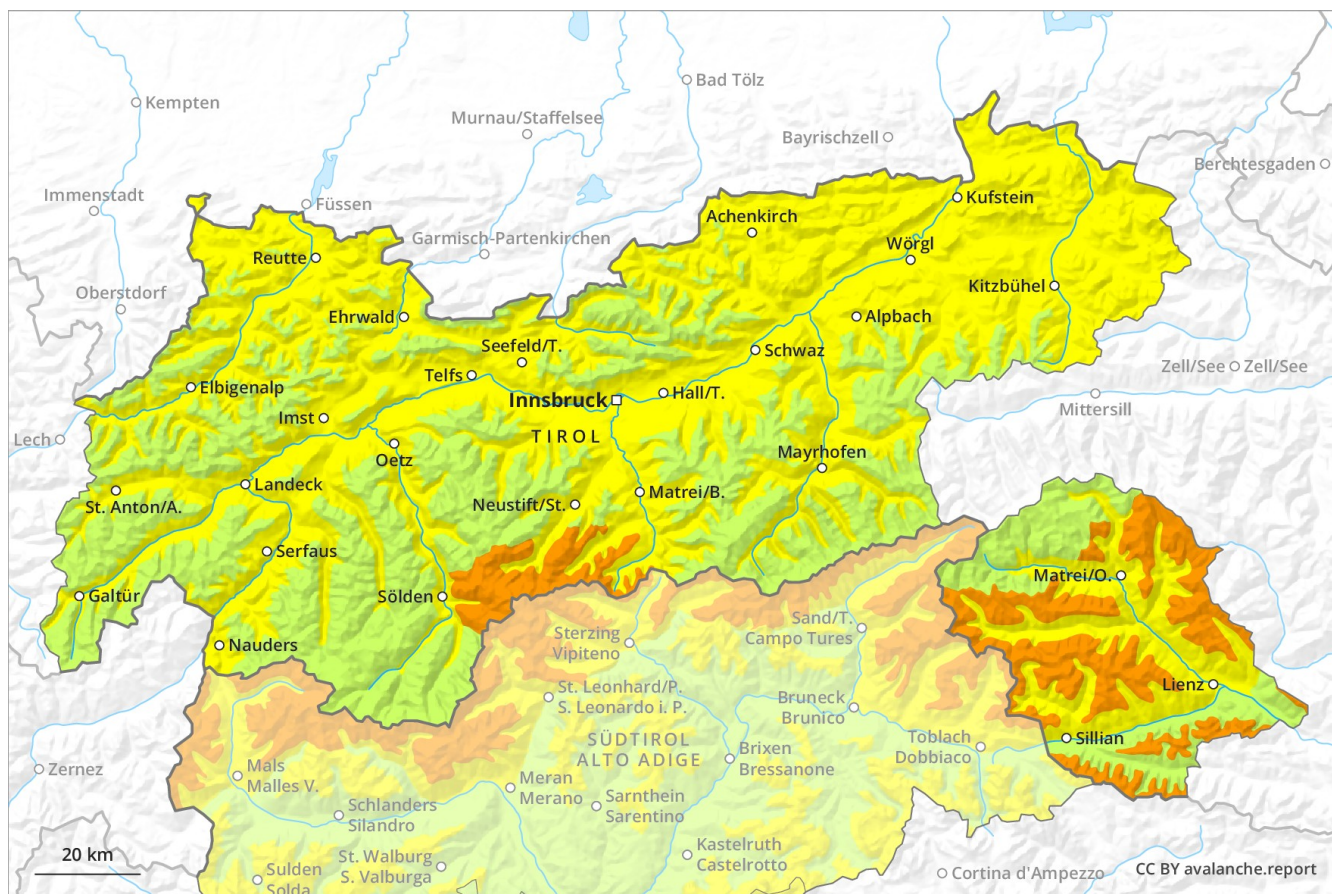


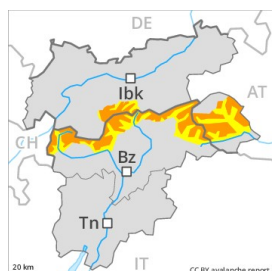
# Previsione Valanghe

## Mercoledì 23.01.2019

Publicato il 22.01.2019 alle ore 17:00



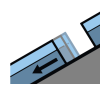
## Grado Pericolo 3 - Marcato



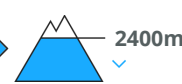
Tendenza: Pericolo valanghe stabile  
per Giovedì il 24.01.2019 →



Strati deboli  
persistenti



Valanghe di  
slittamento



Gli strati deboli presenti nella parte basale del manto nevoso richiedono attenzione e prudenza.

Soprattutto sui pendii ripidi esposti a ovest, nord ed est, gli strati deboli molto pronunciati presenti nella parte basale del manto nevoso possono distaccarsi già in seguito al passaggio di un singolo appassionato di sport invernali. Le valanghe possono trascinare l'intero manto nevoso e raggiungere in parte grandi dimensioni. Le valanghe possono subire un distacco principalmente nelle zone di passaggio da poca a molta neve come p.es. all'ingresso di conche e canali. Attenzione nelle zone al riparo dal vento in prossimità del limite del bosco come pure al di sopra del limite del bosco. I punti pericolosi sono difficilmente individuabili anche da parte dell'escursionista esperto. I rumori di "whum" e la formazione di fessure quando si calpesta la coltre di neve sono campanelli di allarme. Nelle zone poco frequentate i punti pericolosi sono più numerosi. Sui pendii erbosi ripidi, sono possibili isolate valanghe per scivolamento di neve di piccole e medie dimensioni al di sotto dei 2400 m circa. Le escursioni e le discese fuori pista richiedono esperienza nella valutazione del pericolo di valanghe e una prudente scelta dell'itinerario.

## Manto nevoso

Situazione tipo

st 1: la seconda nevicata

st 2: valanga per scivolamento di neve

Nella parte basale del manto di neve vecchia si trovano strati fragili instabili. Ciò soprattutto tra i 1800 e i 2500 m circa.

## Tendenza

Attenzione alla neve vecchia a debole coesione.

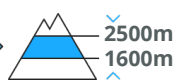
## Grado Pericolo 3 - Marcato



Tendenza: **Pericolo valanghe stabile** →  
per Giovedì il 24.01.2019



Strati deboli  
persistenti



Debole manto di neve vecchia. La neve ventata recente deve essere valutata con attenzione.

Con vento in parte forte sino a giovedì soprattutto nelle zone in prossimità delle creste, nelle conche e nei canali si sono formati accumuli di neve ventata. Questi ultimi sono in parte estesi e possono facilmente subire un distacco. Essi non si sono ben legati con la neve vecchia. In quota, i punti pericolosi sono più frequenti. Attenzione al pericolo di trascinamento e di caduta.

### Manto nevoso

**Situazione tipo**

st 1: la seconda nevicata

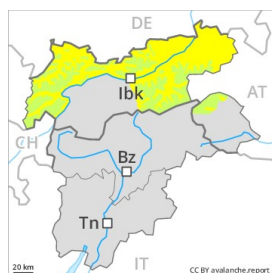
st 6: Neve fresca fredda a debole coesione e vento

I nuovi accumuli di neve ventata ricoprono un debole manto di neve vecchia. Il manto nevoso è estremamente variabile a distanza di pochi metri. È generalmente presente troppa poca neve per la pratica degli sport invernali.

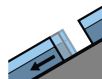
### Tendenza

Il pericolo di valanghe rimarrà invariato.

## Grado Pericolo 2 - Moderato



Tendenza: **Pericolo valanghe stabile** →  
per Giovedì il 24.01.2019



Valanghe di  
slittamento



Le condizioni per le escursioni sono favorevoli. La neve slittante è la principale fonte di pericolo.

Per le escursioni e le discese fuori pista al di fuori delle piste assicurate, le condizioni sono favorevoli. Sussiste il pericolo di valanghe per scivolamento di neve. Ciò sui pendii erbosi ripidi al di sotto dei 2400 m circa, come pure sui pendii soleggiati. Evitare le zone con rotture da scivolamento.

### Manto nevoso

Situazione tipo

st 2: valanga per scivolamento di neve

All'interno del manto nevoso non si trovano strati fragili degni di rilievo. Gli accumuli di neve ventata si sono legati bene con la neve vecchia.

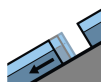
### Tendenza

Le condizioni per gli sport invernali al di fuori delle piste assicurate rimangono favorevoli.

## Grado Pericolo 2 - Moderato



**Tendenza: Pericolo valanghe stabile** →  
per Giovedì il 24.01.2019



Valanghe di  
slittamento



Strati deboli  
persistenti



Attenzione alla neve slittante. A livello molto isolato, le valanghe possono subire un distacco nella neve vecchia, principalmente soprattutto in seguito a un forte sovraccarico.

Sui pendii erbosi ripidi, sono ancora possibili valanghe per scivolamento di neve al di sotto dei 2400 m circa, soprattutto sui pendii soleggiati. Soprattutto nelle zone di passaggio da poca a molta neve, gli strati deboli presenti nella neve vecchia possono distaccarsi ancora a livello isolato, principalmente soprattutto in seguito a un forte sovraccarico. Attenzione sui pendii ombreggiati ripidi estremi tra i 2300 e i 2700 m circa. Questi punti sono rari e difficilmente individuabili anche da parte dell'escursionista esperto.

### Manto nevoso

**Situazione tipo**

st 2: valanga per scivolamento di neve

st 1: la seconda nevicata

È presente molta più neve rispetto alla media stagionale. Nella parte basale del manto nevoso si trovano, a livello molto isolato, strati fragili.

### Tendenza

Il pericolo di valanghe rimarrà invariato.