

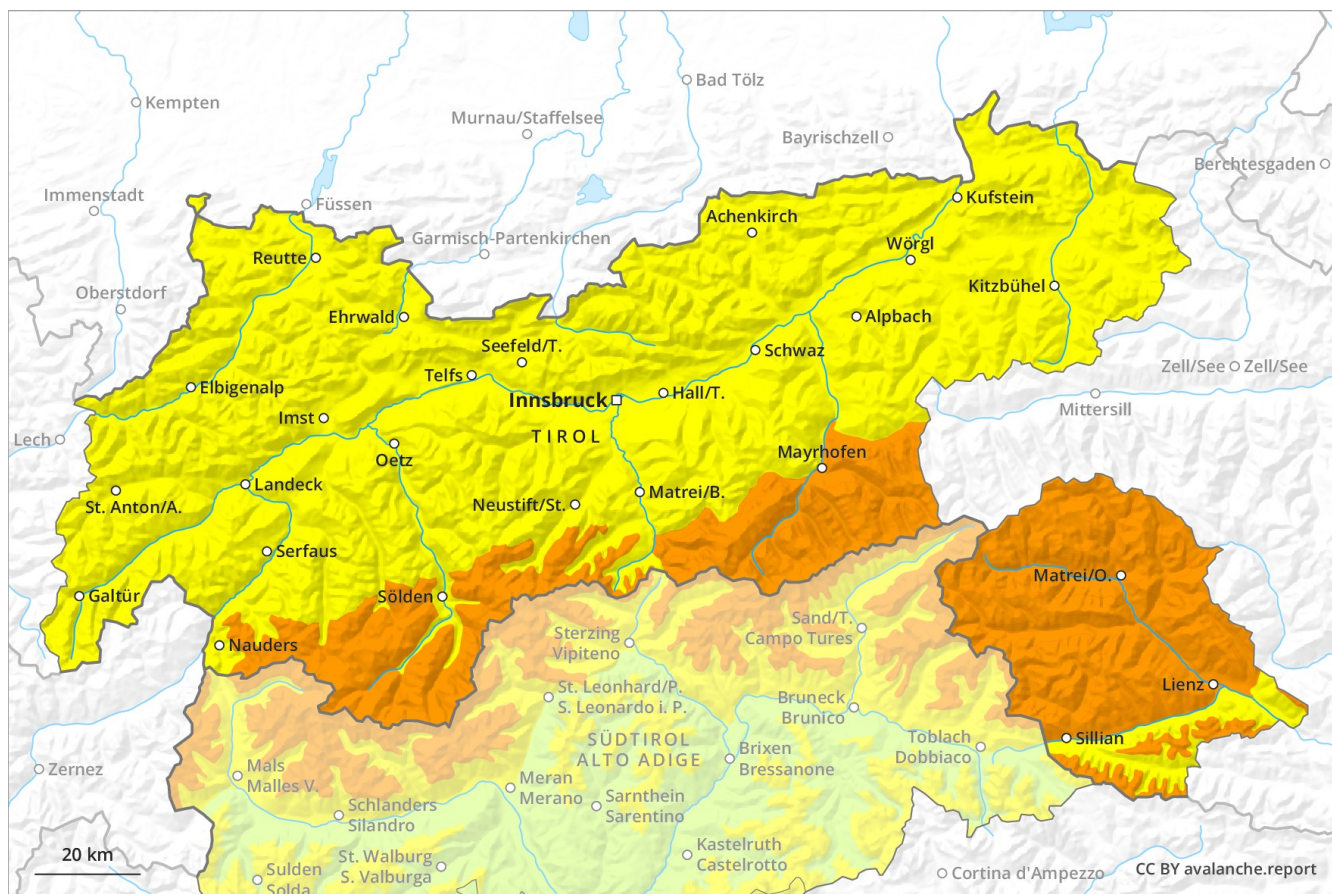
Lawinenvorhersage

Freitag 25.01.2019

Veröffentlicht am 24.01.2019 um 21:52



Lawinen.report



Gefahrenstufe 3 - Erheblich



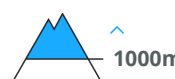
Tendenz: Lawinengefahr steigt
am Samstag, den 26.01.2019



Altschnee



Triebschnee



Schwacher Altschnee. Frischen Triebschnee kritisch beurteilen.

Die schon etwas älteren Triebschneeansammlungen bleiben an den Expositionen West über Nord bis Ost störanfällig, besonders zwischen etwa 1800 und 2500 m. Wummgeräusche und Risse beim Betreten der Schneedecke können auf die Gefahr hinweisen. Mit zunehmend starkem Nordwind entstehen leicht auslösbare Triebschneeansammlungen. Dies unterhalb der Waldgrenze sowie oberhalb der Waldgrenze. Frische Triebschneeansammlungen sind meist klein. Sie sind für Geübte gut erkennbar. Die Mitreiss- und Absturzgefahr sollte beachtet werden.

Schneedecke

Gefahrenmuster

gm 1: bodennahe schwachsicht vom frühwinter

gm 6: lockerer schnee und wind

Der Wind bläst verbreitet stark. Die frischen Triebschneeansammlungen verbinden sich schlecht mit dem Altschnee. Sie liegen auf weichen Schichten. Sie liegen auf Oberflächenreif. Die schon etwas älteren Triebschneeansammlungen überlagern eine schwache Altschneedecke. Die Schneedecke ist kleinräumig sehr unterschiedlich. Es liegt für Schneesport meist zu wenig Schnee.

Tendenz

Die Lawinengefahr steigt innerhalb der Gefahrenstufe an.

Gefahrenstufe 3 - Erheblich



Waldgrenze

Tendenz: Lawinengefahr steigt
am Samstag, den 26.01.2019



Triebschnee



Waldgrenze



Altschnee



Frischen Triebschnee kritisch beurteilen. Schwachschichten im unteren Teil der Schneedecke erfordern Vorsicht.

Mit zunehmend starkem Nordwind entstehen leicht auslösbare Triebschneeansammlungen. Sie sind teilweise mächtig. Dies vor allem in Rinnen, Mulden und hinter Geländekanten. Sie sind für Geübte gut erkennbar. Schwachschichten im unteren Teil der Schneedecke können vor allem an steilen West-, Nord- und Osthängen vereinzelt und meist mit grosser Zusatzbelastung ausgelöst werden. Lawinen können die gesamte Schneedecke mitreissen und mittlere Grösse erreichen. Lawinen können besonders an Übergängen von wenig zu viel Schnee wie z.B. bei der Einfahrt in Rinnen und Mulden ausgelöst werden. Vorsicht in windgeschützten Lagen im Bereich der Waldgrenze sowie oberhalb der Waldgrenze. Die Gefahrenstellen sind auch für Geübte kaum zu erkennen. Wummgeräusche und Risse beim Betreten der Schneedecke sind Alarmzeichen. Im selten befahrenen Gelände sind die Gefahrenstellen häufiger. An steilen Grashängen sind unterhalb von rund 2400 m einzelne kleine und mittlere Gleitschneelawinen möglich. Touren und Variantenabfahrten erfordern Erfahrung in der Beurteilung der Lawinengefahr und eine vorsichtige Routenwahl.

Schneedecke

Gefahrenmuster

gm 6: lockerer schnee und wind

gm 1: bodennahe schwachschicht vom frühwinter

Frische Triebschneeansammlungen sind schlecht mit dem Altschnee verbunden. Sie liegen auf weichen Schichten. Sie liegen auf Oberflächenreif. Im unteren Teil der Altschneedecke sind störanfällige Schwachschichten vorhanden. Dies vor allem zwischen etwa 1800 und 2500 m und an West-, Nord- und Osthängen.

Tendenz

Anstieg der Gefahr mit dem mässigen bis starken Nordwind. Die Lawinengefahr steigt innerhalb der Gefahrenstufe an. Vorsicht vor schwachem Altschnee.

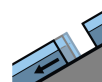
Gefahrenstufe 3 - Erheblich



Tendenz: Lawinengefahr steigt
am Samstag, den 26.01.2019



Triebschnee



Gleitschnee



2400m

Frischen Triebschnee kritisch beurteilen. Vorsicht in Hängen mit Gleitschneerissen.

Mit zunehmend stürmischem Nordwind entstehen leicht auslösbare Triebschneeansammlungen. Dies unterhalb der Waldgrenze sowie oberhalb der Waldgrenze. Die frischen Triebschneeansammlungen sind teilweise mächtig, besonders in Rinnen, Mulden und hinter Geländekanten oberhalb der Waldgrenze. Sie sind für Geübte gut erkennbar. Zudem besteht die Gefahr von Gleitschneelawinen. Dies an steilen Grashängen unterhalb von rund 2400 m sowie an Sonnenhängen. Zonen mit Gleitschneerissen sollten gemieden werden.

Schneedecke

Gefahrenmuster

gm 6: lockerer schnee und wind

gm 2: gleitschnee

Die frischen Triebschneeansammlungen sind schlecht mit dem Altschnee verbunden. Sie liegen auf weichen Schichten. Sie liegen auf Oberflächenreif. In der Altschneedecke sind keine ausgeprägten Schwachschichten vorhanden.

Tendenz

Anstieg der Lawinengefahr mit dem starken bis stürmischen Nordwind. Die Lawinengefahr steigt innerhalb der Gefahrenstufe an.

Gefahrenstufe 3 - Erheblich



Tendenz: Lawinengefahr steigt
am Samstag, den 26.01.2019



Triebschnee



Waldgrenze



Altschnee



2600m
2200m

Frischer Triebschnee ist die Hauptgefahr. Sehr vereinzelt können Lawinen im Altschnee ausgelöst werden, dies vor allem mit grosser Belastung.

Mit zunehmend starkem Nordwind entstehen leicht auslösbare Triebschneeansammlungen. Sie sind teilweise mächtig. Dies vor allem in Rinnen, Mulden und hinter Geländekanten. Sie sind für Geübte gut erkennbar. Schwachschichten im Altschnee können besonders mit grosser Zusatzbelastung ausgelöst werden. Ungünstig sind Übergänge von wenig zu viel Schnee, Vorsicht vor allem an extrem steilen Schattenhängen zwischen etwa 2200 und 2600 m. Die Gefahrenstellen sind selten und auch für Geübte kaum zu erkennen. An steilen Grashängen sind unterhalb von rund 2400 m weiterhin Gleitschneelawinen möglich, besonders an Sonnenhängen.

Schneedecke

Gefahrenmuster

gm 6: lockerer schnee und wind

gm 1: bodennahe schwachschicht vom frühwinter

Frische Triebschneeansammlungen verbinden sich schlecht mit dem Altschnee. Sie liegen auf weichen Schichten. Sie liegen auf Oberflächenreif. Im unteren Teil der Schneedecke sind sehr vereinzelt Schwachschichten vorhanden. Es liegt für die Jahreszeit viel Schnee.

Tendenz

Die Lawinengefahr steigt innerhalb der Gefahrenstufe an.

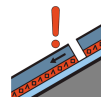
Gefahrenstufe 3 - Erheblich



Tendenz: Lawinengefahr steigt
am Samstag, den 26.01.2019



Triebschnee



Altschnee



Frischen Triebschnee kritisch beurteilen. Schwachschichten im unteren Teil der Schneedecke erfordern Vorsicht und Zurückhaltung.

Mit starkem bis stürmischem Nordwind entstehen leicht auslösbare Triebschneeanisammlungen. Dies an steilen Hängen unterhalb der Waldgrenze sowie oberhalb der Waldgrenze. Sie sind oft mächtig, besonders oberhalb der Waldgrenze. Ausgeprägte Schwachschichten im unteren Teil der Schneedecke können schon von einzelnen Wintersportlern ausgelöst werden. An steilen West-, Nord- und Osthängen und zwischen etwa 1800 und 2500 m ist die Auslösebereitschaft deutlich höher. Lawinen können die gesamte Schneedecke mitreißen und teils gross werden. Lawinen können besonders an Übergängen von wenig zu viel Schnee wie z.B. bei der Einfahrt in Rinnen und Mulden ausgelöst werden. Vorsicht in windgeschützten Lagen im Bereich der Waldgrenze sowie oberhalb der Waldgrenze. Die Gefahrenstellen sind auch für Geübte kaum zu erkennen. Wummgeräusche und Risse beim Betreten der Schneedecke sind Alarmzeichen. Im selten befahrenen Gelände sind die Gefahrenstellen häufiger. An steilen Grashängen sind unterhalb von rund 2400 m einzelne kleine und mittlere Gleitschneelawinen möglich. Touren und Variantenabfahrten erfordern Erfahrung in der Beurteilung der Lawinengefahr und eine vorsichtige Routenwahl.

Schneedecke

Gefahrenmuster

gm 6: lockerer schnee und wind

gm 1: bodennahe schwachschicht vom frühwinter

Der Wind bläst stark bis stürmisch. Die frischen Triebschneeanisammlungen sind schlecht mit dem Altschnee verbunden. Sie liegen auf weichen Schichten. Sie liegen auf Oberflächenreif. Im unteren Teil der Altschneedecke sind störanfällige Schwachschichten vorhanden. Dies vor allem zwischen etwa 1800 und 2500 m.

Tendenz

Die Lawinengefahr steigt innerhalb der Gefahrenstufe an. Vorsicht vor schwachem Altschnee.

Gefahrenstufe 2 - Mäßig



Tendenz: Lawinengefahr steigt
am Samstag, den 26.01.2019



Tribschnee



Waldgrenze



Altschnee



2600m
2200m

Frischen Tribschnee kritisch beurteilen. Vorsicht vor Gleitschnee. Sehr vereinzelt können Lawinen im Altschnee ausgelöst werden, dies vor allem mit grosser Belastung.

Mit mässigem Nordwind entstehen eher kleine Tribschneeansammlungen. Diese sind aber leicht auslösbar. Die Gefahrenstellen liegen vor allem in Kammlagen, Rinnen und Mulden oberhalb der Waldgrenze. Die frischen Tribschneeansammlungen sind für Geübte gut erkennbar. An steilen Grashängen sind unterhalb von rund 2400 m weiterhin Gleitschneelawinen möglich, besonders an Sonnenhängen. Schwachschichten im Altschnee können vor allem an Übergängen von wenig zu viel Schnee vereinzelt noch ausgelöst werden, dies vor allem mit grosser Belastung, Vorsicht vor allem an extrem steilen Schattenhängen zwischen etwa 2200 und 2600 m. Die Gefahrenstellen sind selten und auch für Geübte kaum zu erkennen.

Schneedecke

Gefahrenmuster

gm 6: lockerer schnee und wind

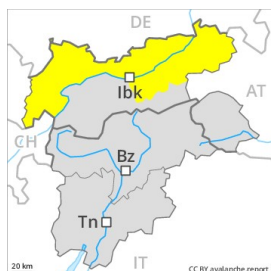
gm 1: bodennahe schwachschicht vom frühwinter

Der Wind bläst verbreitet mässig. Frische Tribschneeansammlungen verbinden sich schlecht mit dem Altschnee. Sie liegen auf weichen Schichten. Sie liegen teilweise auf Oberflächenreif. Es liegt für die Jahreszeit viel Schnee. Im unteren Teil der Schneedecke sind sehr vereinzelt Schwachschichten vorhanden.

Tendenz

Die Lawinengefahr steigt innerhalb der Gefahrenstufe an.

Gefahrenstufe 2 - Mäßig



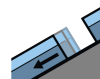
Tendenz: Lawinengefahr steigt
am Samstag, den 26.01.2019



Triebschnee



Waldgrenze



Gleitschnee



2400m

Die Tourenverhältnisse sind mehrheitlich günstig. Frische Trieb Schneeansammlungen liegen vor allem in Kammlagen, Rinnen und Mulden. Zonen mit Gleitschneerissen sollten gemieden werden.

Für Touren und Variantenabfahrten abseits gesicherter Pisten sind die Verhältnisse mehrheitlich günstig. Frischer Triebschnee ist die Hauptgefahr. Dies vor allem in Kammlagen, Rinnen und Mulden oberhalb der Waldgrenze sowie an steilen Ost-, Süd- und Westhängen. Die spröden Triebschneeansammlungen sind meist klein aber kritisch zu beurteilen. Sie sind für Geübte gut erkennbar. Zudem besteht die Gefahr von Gleitschneelawinen. Dies an steilen Grashängen unterhalb von rund 2400 m sowie an Sonnenhängen. Zonen mit Gleitschneerissen sollten gemieden werden.

Schneedecke

Gefahrenmuster

gm 6: lockerer schnee und wind

gm 2: gleitschnee

Es fällt etwas Schnee. Der Wind bläst verbreitet mäßig. Frische Triebschneeansammlungen verbinden sich schlecht mit dem Altschnee. Sie liegen auf weichen Schichten. Sie liegen auf Oberflächenreif. In der Altschneedecke sind keine ausgeprägten Schwachschichten vorhanden.

Tendenz

Die Verhältnisse für Schneesport abseits gesicherter Pisten bleiben mehrheitlich günstig. Frischen Triebschnee meiden.