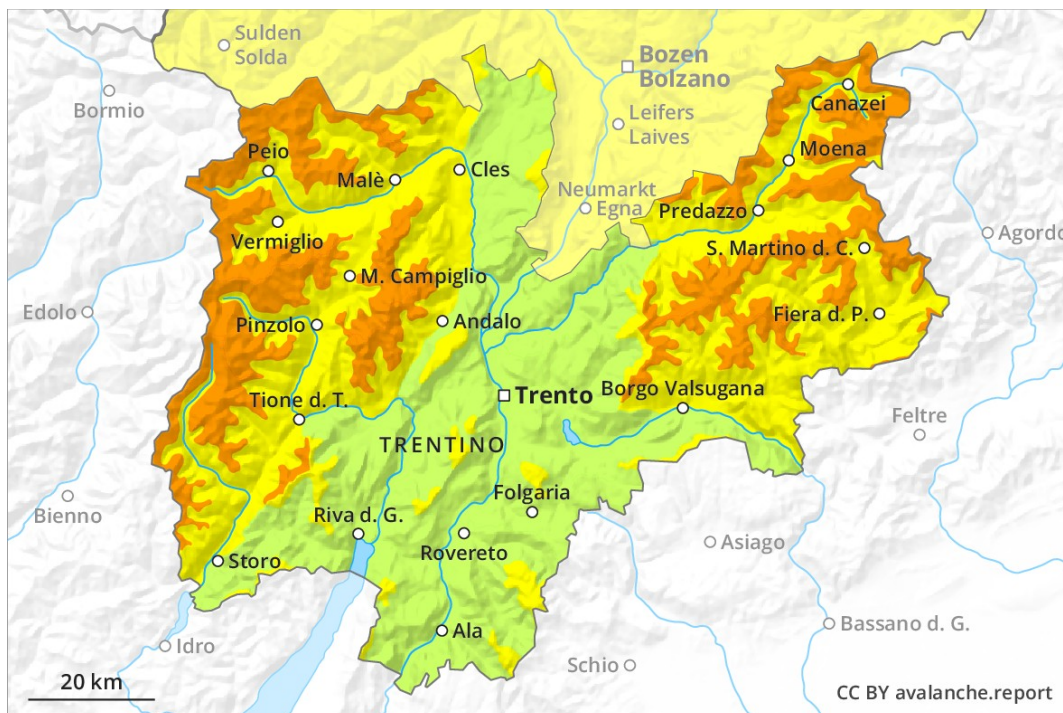
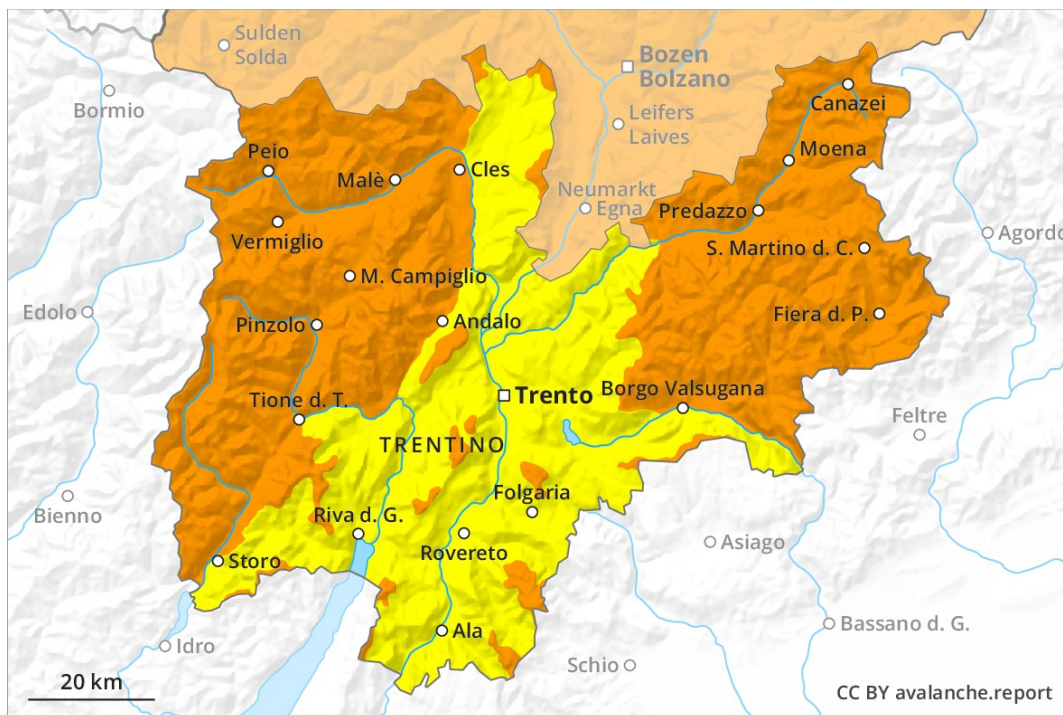


Mattina

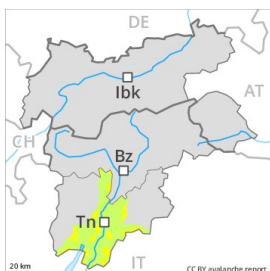


Pomeriggio



Grado Pericolo 3 - Marcato

AM:



Tendenza: Pericolo valanghe in aumento
per Sabato il 02.02.2019

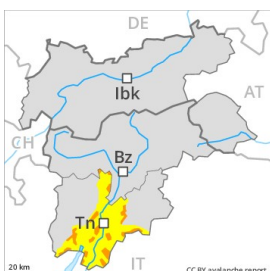


Linea
del
bosco

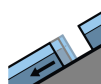


Linea
del
bosco

PM:



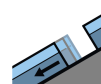
Tendenza: Pericolo valanghe in aumento
per Sabato il 02.02.2019



Valanghe di
slittamento



Linea del
bosco



Valanghe di
slittamento



Linea del
bosco

Attenzione alla neve fresca e a quella ventata.

Con neve fresca e vento in molti punti marcato pericolo di valanghe. Gli accumuli di neve ventata rappresentano la principale fonte di pericolo. I punti pericolosi si trovano soprattutto nelle zone in prossimità delle creste, nelle conche e nei canali al di sopra dei 1800 m circa. Un singolo escursionista può facilmente provocare il distacco di valanghe, anche di medie dimensioni.

Manto nevoso

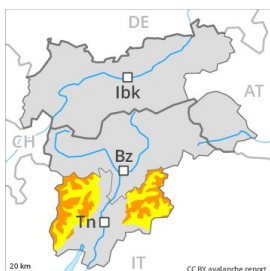
A livello locale, il vento sarà a tratti forte. Gli accumuli di neve ventata si formeranno a tutte le esposizioni. Le grandi quantità di neve fresca e neve ventata rappresentano la principale fonte di pericolo. Essa verrà depositata su una sfavorevole superficie del manto di neve vecchia al di sopra del limite del bosco.

Tendenza

Con neve fresca e forte vento, aumento del pericolo di valanghe.

Grado Pericolo 3 - Marcato

AM:



Linea del bosco

Tendenza: Pericolo valanghe in aumento
 per Sabato il 02.02.2019



Neve ventata



Linea del bosco



Neve fresca



Linea del bosco

PM:



Linea del bosco

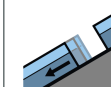
Tendenza: Pericolo valanghe in aumento
 per Sabato il 02.02.2019



Neve ventata



Linea del bosco



Valanghe di slittamento



Linea del bosco

Attenzione alla neve fresca e a quella ventata.

Con neve fresca e vento in molti punti marcato pericolo di valanghe. La neve fresca e la neve ventata rappresentano la principale fonte di pericolo. Questi ultimi sono situati principalmente al di sopra del limite del bosco. Punti pericolosi si trovano soprattutto nelle conche, nei canali e dietro ai cambi di pendenza. Già un singolo escursionista può facilmente provocare il distacco di valanghe, anche di medie dimensioni. Gli accumuli di neve ventata di più recente formazione dovrebbero essere evitati soprattutto sui pendii molto ripidi.

Manto nevoso

A livello locale, il vento sarà a tratti forte. Le grandi quantità di neve fresca e neve ventata rappresentano la principale fonte di pericolo. Essa verrà depositata su una sfavorevole superficie del manto di neve vecchia a tutte le esposizioni. Gli accumuli di neve ventata si formeranno a tutte le esposizioni.

Tendenza

Con neve fresca e forte vento, ulteriore aumento del pericolo di valanghe.