

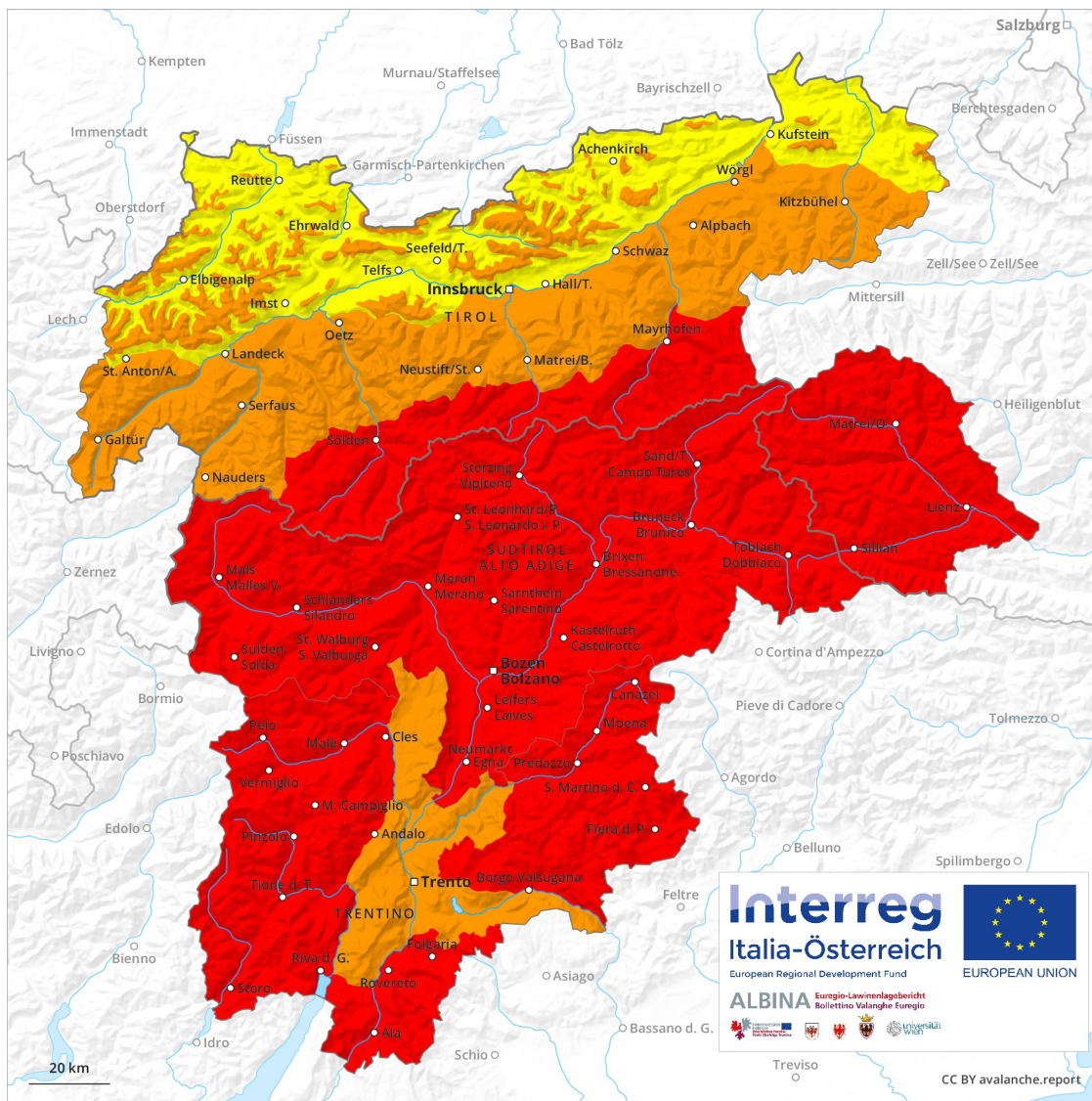
Previsione Valanghe

Sabato 02.02.2019

Publicato il 02.02.2019 alle ore 08:00



Valanghe.report



Grado Pericolo 4 - Forte



Tendenza: Pericolo valanghe in diminuzione
per Domenica il 03.02.2019



Neve ventata



Neve fresca



Attenzione alla neve fresca e a quella ventata. Forte pericolo di valanghe. Le escursioni richiedono una grande attenzione e la massima prudenza.

Con neve fresca e vento in molti punti forte pericolo di valanghe. Sono possibili valanghe spontanee, anche di dimensioni piuttosto grandi. Punti pericolosi si trovano soprattutto nelle conche, nei canaloni e dietro ai cambi di pendenza. Questi ultimi sono situati principalmente al di sopra del limite del bosco. Già un singolo escursionista può facilmente provocare il distacco di valanghe, anche di grandi dimensioni. Gli accumuli di neve ventata dovrebbero essere evitati soprattutto sui pendii ripidi. Le escursioni con le racchette da neve e gli sci, così come le discese fuoripista, dovrebbero essere limitate alle zone poco ripide.

Manto nevoso

Il manto nevoso è instabile in molti punti. A livello locale, il vento è stato a tratti forte. Le grandi quantità di neve fresca e neve ventata rappresentano la principale fonte di pericolo. La neve fresca poggia spesso su una crosta ghiacciata. Essa si è debolmente legata a tutte le esposizioni e a tutte le altitudini.

Tendenza

Il pericolo di valanghe diminuirà progressivamente.

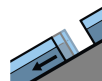
Grado Pericolo 4 - Forte



Tendenza: **Pericolo valanghe in diminuzione**
per Domenica il 03.02.2019



Neve fresca



Valanghe di
slittamento



2400m

Forte pericolo di valanghe. In molte regioni, cadrà molta neve. Il vento sarà da forte a tempestoso.

Con neve fresca e forte vento, in tutte le regioni sono previste molte valanghe di grandi dimensioni e, a livello isolato, di dimensioni molto grandi. Soprattutto sui pendii molto ripidi e al di sotto dei 2500 m circa sono possibili sempre più numerose valanghe di neve a lastroni di dimensioni molto grandi, soprattutto dai bacini di alimentazione riparati dal vento. Con l'intensificarsi delle nevicate, la probabilità di distacco di valanghe spontanee aumenterà rapidamente. Il culmine dell'attività valanghiva verrà atteso a partire dalla seconda metà della notte. Inoltre il pericolo di valanghe per scivolamento di neve aumenterà. Ciò a tutte le esposizioni al di sotto dei 2400 m circa. Distacchi di valanghe per scivolamento di neve possono verificarsi a qualsiasi ora del giorno e della notte. Misure temporanee di sbarramento delle vie di comunicazione esposte potrebbero rendersi necessarie. Gli sbarramenti devono essere rispettati e le direttive di sicurezza delle autorità seguite.

Manto nevoso

Situazione tipo

st 6: Neve fresca fredda a debole coesione e vento

st 2: valanga per scivolamento di neve

Cadranno in molte regioni da 50 a 100 cm di neve, localmente sino a 150 cm. Cadrà neve sino a bassa quota. Il manto nevoso sarà umido alle quote di bassa e media montagna. In molte regioni, sino a mezzogiorno il vento sarà da forte a tempestoso. Le grandi quantità di neve fresca e neve ventata verranno depositate su una sfavorevole superficie del manto di neve vecchia. Soprattutto sui pendii ripidi esposti a ovest, nord ed est, nella parte basale del manto di neve vecchia si trovano strati fragili instabili, principalmente tra i 1600 e i 2500 m circa. Principalmente sui pendii soleggiati ripidi, nella parte superiore del manto di neve vecchia si trovano strati fragili instabili, soprattutto al di sotto dei 2500 m circa.

Tendenza

Con l'attenuarsi delle nevicate, leggero calo del pericolo di valanghe.

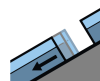
Grado Pericolo 4 - Forte



Tendenza: **Pericolo valanghe in diminuzione**
per Domenica il 03.02.2019



Neve fresca



Valanghe di
slittamento



2400m

Forte pericolo di valanghe. In molte regioni, cadrà molta neve. Il vento sarà tempestoso.

Con neve fresca e forte vento, soprattutto nelle regioni più colpite dalle precipitazioni sono previste molte valanghe di grandi dimensioni e, a livello isolato, di dimensioni molto grandi, soprattutto dai bacini di alimentazione ripidi, riparati dal vento al di sotto dei 2500 m circa. Con l'intensificarsi delle nevicate, la probabilità di distacco di valanghe spontanee aumenterà rapidamente. Il culmine dell'attività valanghiva verrà atteso a partire dalla seconda metà della notte. Inoltre il pericolo di valanghe per scivolamento di neve aumenterà. Ciò a tutte le esposizioni al di sotto dei 2400 m circa. Distacchi di valanghe per scivolamento di neve possono verificarsi a qualsiasi ora del giorno e della notte. Misure preventive di sicurezza potrebbero rendersi necessarie. Gli sbarramenti devono essere rispettati e le direttive di sicurezza delle autorità seguite.

Manto nevoso

Situazione tipo

st 6: Neve fresca fredda a debole coesione e vento

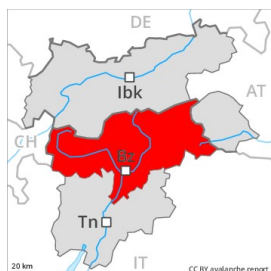
st 2: valanga per scivolamento di neve

Cadranno in molte regioni da 30 a 50 cm di neve. Specialmente sulle Alpi della Zillertal settentrionali, lungo il confine con l'Italia cadranno sino a 80 cm di neve. Ciò specialmente al di sopra dei 1500 m circa. Il manto nevoso sarà umido alle quote di bassa e media montagna. In molte regioni, sino a mezzogiorno il vento sarà da forte a tempestoso. Le grandi quantità di neve fresca e neve ventata verranno depositate su una sfavorevole superficie del manto di neve vecchia. Principalmente sui pendii soleggiati ripidi, nella parte superiore del manto di neve vecchia si trovano strati fragili a cristalli angolari, soprattutto tra i 2300 e i 2500 m circa. Specialmente sulle Alpi dello Stubai centrali, nella parte basale del manto di neve vecchia si trovano, a livello isolato, strati fragili instabili, principalmente tra i 1800 e i 2500 m circa sui pendii ombreggiati molto ripidi.

Tendenza

Domenica: Leggero calo del pericolo di valanghe. Cadranno in molte regioni da 10 a 20 cm di neve, localmente anche di più. I nuovi accumuli di neve ventata verranno innevati e saranno quindi difficilmente individuabili.

Grado Pericolo 4 - Forte



Tendenza: **Pericolo valanghe stabile**
per Domenica il 03.02.2019



Neve ventata



Neve fresca



Forte, grado 4.

È caduta molta neve. Misure di sbarramento delle vie di comunicazione esposte sono consigliate. Sono caduti 40 cm di neve a tutte le altitudini, localmente sino a 80 cm. Il vento a tratti tempestoso ha rimaneggiato intensamente la neve fresca. Gli accumuli di neve ventata in parte di grandi dimensioni poggiano su strati soffici a tutte le esposizioni. Soprattutto dai bacini di alimentazione in quota sono previste valanghe spontanee di medie e di grandi dimensioni. Le valanghe possono in molti punti coinvolgere gli strati più profondi del manto nevoso e raggiungere dimensioni piuttosto grandi. Sono possibili colate dalle scarpate. Per le escursioni e le discese fuori pista, le condizioni sono molto pericolose.

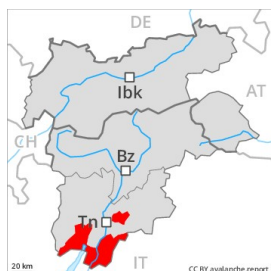
Manto nevoso

La neve fresca di ieri poggia su una sfavorevole superficie del manto di neve vecchia a tutte le esposizioni. All'interno del manto di neve vecchia si trovano pronunciati strati fragili. Con neve fresca e vento da forte a tempestoso proveniente dai quadranti meridionali specialmente nelle zone riparate dal vento si sono formati accumuli di neve ventata facilmente distaccabili. I punti pericolosi sono molto diffusi e con il cattivo tempo appena individuabili.

Tendenza

Con il cessare delle intense neviccate, l'attività valanghiva spontanea diminuirà progressivamente.

Grado Pericolo 4 - Forte



Tendenza: Pericolo valanghe in diminuzione
per Domenica il 03.02.2019



Neve ventata



Neve fresca



Attenzione alla neve fresca e a quella ventata. Forte pericolo di valanghe. Le escursioni richiedono una grande attenzione e la massima prudenza.

Con neve fresca e vento in molti punti forte pericolo di valanghe. Sono possibili valanghe spontanee, anche di dimensioni piuttosto grandi. Punti pericolosi si trovano soprattutto nelle conche, nei canaloni e dietro ai cambi di pendenza. Questi ultimi sono situati principalmente al di sopra del limite del bosco. Già un singolo escursionista può facilmente provocare il distacco di valanghe, anche di grandi dimensioni. Gli accumuli di neve ventata dovrebbero essere evitati soprattutto sui pendii ripidi. Le escursioni con le racchette da neve e gli sci, così come le discese fuoripista, dovrebbero essere limitate alle zone poco ripide.

Manto nevoso

Il manto nevoso è instabile in molti punti. A livello locale, il vento è stato a tratti forte. Le grandi quantità di neve fresca e neve ventata rappresentano la principale fonte di pericolo. La neve fresca poggia spesso su una crosta ghiacciata. Essa si è debolmente legata a tutte le esposizioni e a tutte le altitudini.

Tendenza

Il pericolo di valanghe diminuirà progressivamente.

Grado Pericolo 3 - Marcato



Tendenza: Pericolo valanghe in diminuzione
per Domenica il 03.02.2019



Neve ventata



Neve fresca



Attenzione alla neve fresca e a quella ventata. Marcato pericolo di valanghe. Le escursioni richiedono molta esperienza e prudenza.

Con neve fresca e vento in molti punti marcato pericolo di valanghe. Sono possibili valanghe spontanee, a livello isolato anche di grandi dimensioni. Punti pericolosi si trovano soprattutto nelle conche, nei canali e dietro ai cambi di pendenza. Questi ultimi sono situati principalmente al di sopra del limite del bosco. Un singolo escursionista può provocare il distacco di valanghe, anche di grandi dimensioni. Gli accumuli di neve ventata dovrebbero essere evitati soprattutto sui pendii ripidi. Le escursioni richiedono una prudente scelta dell'itinerario.

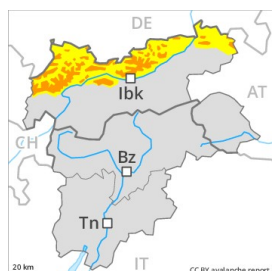
Manto nevoso

Il manto nevoso è instabile in molti punti. A livello locale, il vento è stato a tratti forte. Le grandi quantità di neve fresca e neve ventata rappresentano la principale fonte di pericolo. In alcuni punti la neve fresca poggia su una crosta ghiacciata. Essa si è debolmente legata a tutte le esposizioni e al di sopra del limite del bosco.

Tendenza

Il pericolo di valanghe diminuirà progressivamente.

Grado Pericolo 3 - Marcato



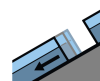
Tendenza: Pericolo valanghe in aumento
per Domenica il 03.02.2019



Neve ventata



Linea del bosco



Valanghe di slittamento



2400m

I nuovi accumuli di neve ventata possono facilmente subire un distacco. Ancora possibili valanghe per scivolamento di neve.

I nuovi accumuli di neve ventata rappresentano la principale fonte di pericolo. Con vento da forte a tempestoso proveniente da sud si sono formati insidiosi accumuli di neve ventata. Un singolo appassionato di sport invernali può facilmente provocare il distacco di valanghe, anche di medie dimensioni. I punti pericolosi si trovano soprattutto nei punti in prossimità delle creste, nelle conche e nei canali esposti da ovest a nord sino a est. Questi punti pericolosi sono piuttosto frequenti e con il cattivo tempo appena individuabili. Inoltre sussiste un pericolo latente di valanghe per scivolamento di neve. Ciò soprattutto sui pendii erbosi ripidi, come pure sui pendii soleggiati al di sotto dei 2400 m circa.

Manto nevoso

Situazione tipo

st 6: Neve fresca fredda a debole coesione e vento

st 2: valanga per scivolamento di neve

Cadrà un po' di neve. Sino alla mattinata il vento sarà da forte a tempestoso. Gli accumuli di neve ventata di più recente formazione poggiano su una sfavorevole superficie del manto di neve vecchia. Nella parte basale del manto di neve vecchia non si trovano strati fragili degni di rilievo.

Tendenza

Domenica: Il pericolo di valanghe aumenterà senza passare di grado. Cadranno in molte regioni da 20 a 30 cm di neve, localmente anche di più. I nuovi accumuli di neve ventata verranno innevati e quindi saranno a malapena individuabili.

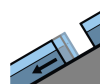
Grado Pericolo 3 - Marcato



Tendenza: **Pericolo valanghe stabile**
per Domenica il 03.02.2019 →



Neve ventata



Valanghe di
slittamento



2400m

I nuovi accumuli di neve ventata possono facilmente subire un distacco. Attenzione alle valanghe per scivolamento di neve.

Con neve fresca e vento tempestoso proveniente da sud a tutte le esposizioni si formeranno insidiosi accumuli di neve ventata. Un singolo appassionato di sport invernali può facilmente provocare il distacco di valanghe, anche di medie dimensioni. Questi punti pericolosi sono numerosi e con il cattivo tempo appena individuabili. I rumori di "whum" e la formazione di fessure quando si calpesta la coltre di neve sono campanelli di allarme che rimandano a questo pericolo. Inoltre sono possibili isolate valanghe spontanee di dimensioni medio-piccole. Principalmente nelle regioni confinanti con quelle interessate dal grado di pericolo 4 "forte" e in quota, i punti pericolosi sono più frequenti e il pericolo superiore. Con la pioggia, la probabilità di distacco di valanghe per scivolamento di neve aumenterà leggermente. Ciò sui pendii erbosi ripidi al di sotto dei 2400 m circa.

Manto nevoso

Situazione tipo

st 6: Neve fresca fredda a debole coesione e vento

st 2: valanga per scivolamento di neve

Cadranno in molte regioni da 5 a 15 cm di neve, localmente anche di più, soprattutto nelle regioni confinanti con il grado di pericolo 4 "forte". Sino alla mattinata il vento sarà tempestoso. Gli abbondanti accumuli di neve ventata [Empty]i verranno depositati su una sfavorevole superficie del manto di neve vecchia. Sui pendii soleggiate ripidi, nella parte superiore del manto di neve vecchia si trovano strati fragili a cristalli angolari, soprattutto tra i 2300 e i 2500 m circa. Nella parte basale del manto di neve vecchia non si trovano strati fragili degni di rilievo. Il manto nevoso sarà umido alle quote di bassa e media montagna.

Tendenza

Domenica: Cadranno in molte regioni da 10 a 20 cm di neve, localmente anche di più. I nuovi accumuli di neve ventata verranno innevati e quindi saranno a malapena individuabili.