

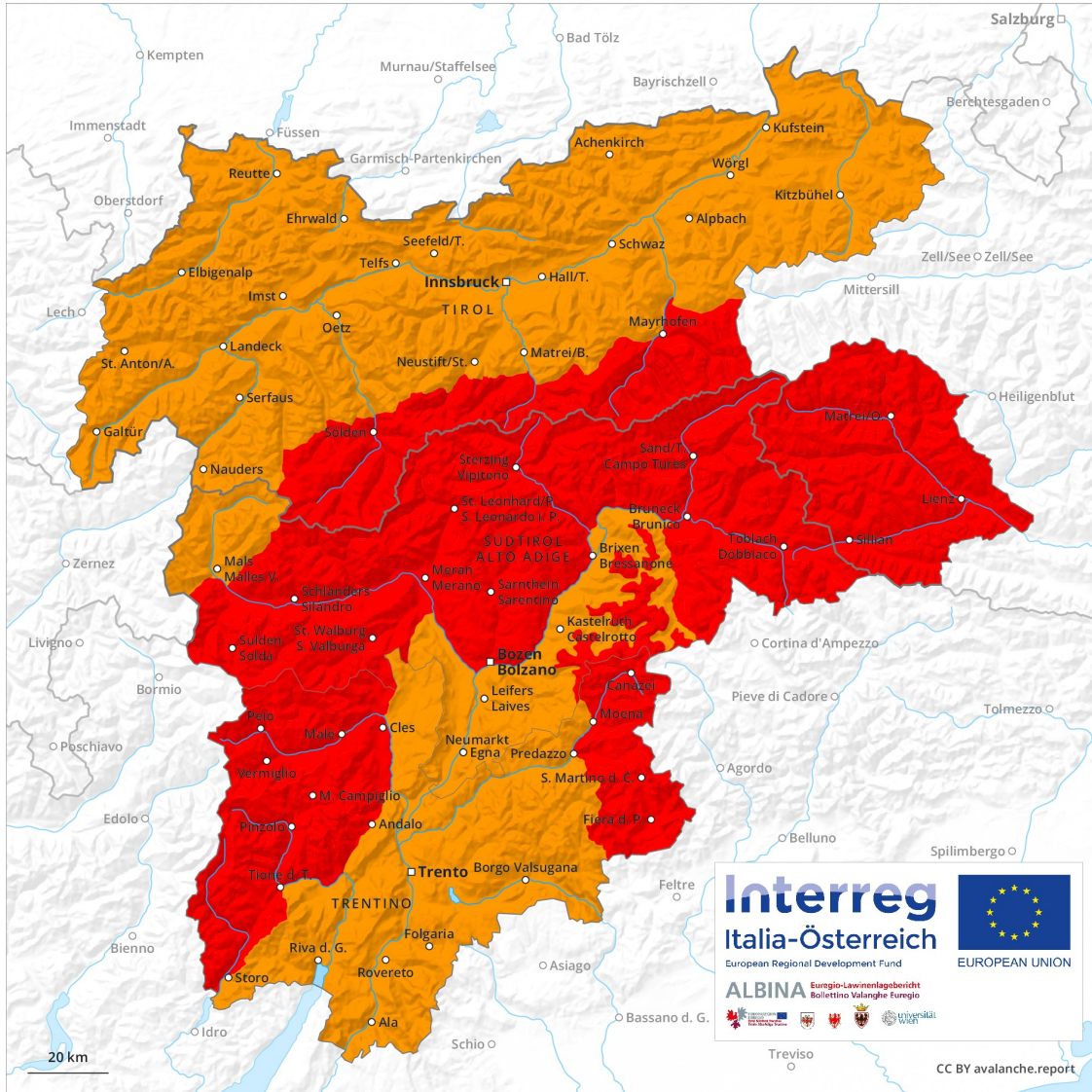
Previsione Valanghe

Domenica 03.02.2019

Publicato il 03.02.2019 alle ore 08:00



Valanghe.report



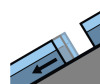
Grado Pericolo 4 - Forte



Tendenza: Pericolo valanghe in diminuzione
per Lunedì il 04.02.2019



Neve fresca



Valanghe di
slittamento



2400m

Forte pericolo di valanghe. In molte regioni, cadrà un po' di neve. Il vento sarà da moderato a forte.

Con il vento da moderato a forte, in tutte le regioni sono previste molte valanghe di medie e, a livello isolato, di grandi dimensioni. Soprattutto sui pendii molto ripidi e al di sotto dei 2400 m circa sono possibili isolate valanghe di neve a lastroni in parte di grandi dimensioni, soprattutto dai bacini di alimentazione riparati dal vento. Con le nevicate, la probabilità di distacco di valanghe spontanee aumenterà leggermente. Inoltre sussiste il pericolo di valanghe per scivolamento di neve. Ciò a tutte le esposizioni al di sotto dei 2400 m circa. Distacchi di valanghe per scivolamento di neve possono verificarsi a qualsiasi ora del giorno e della notte. Misure temporanee di sbarramento delle vie di comunicazione esposte potrebbero rendersi necessarie. Gli sbarramenti devono essere rispettati e le direttive di sicurezza delle autorità seguite.

Manto nevoso

Situazione tipo

st 6: Neve fresca fredda a debole coesione e vento

st 2: valanga per scivolamento di neve

Cadranno in molte regioni da 10 a 30 cm di neve, localmente anche di più. In molte regioni, sino a mezzogiorno il vento sarà da moderato a forte. Le grandi quantità di neve fresca e neve ventata verranno depositate su una sfavorevole superficie del manto di neve vecchia. Soprattutto sui pendii ripidi esposti a ovest, nord ed est, nella parte basale del manto di neve vecchia si trovano strati fragili instabili, principalmente tra i 1600 e i 2400 m circa. Principalmente sui pendii soleggiati ripidi, nella parte superiore del manto di neve vecchia si trovano strati fragili instabili, soprattutto al di sotto dei 2400 m circa.

Tendenza

Con l'attenuarsi delle nevicate, progressivo calo del pericolo di valanghe.

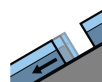
Grado Pericolo 4 - Forte



Tendenza: Pericolo valanghe in diminuzione
per Lunedì il 04.02.2019



Neve fresca



Valanghe di
slittamento



2400m

Forte pericolo di valanghe. In molte regioni, cadrà molta neve. Il vento sarà da moderato a forte.

Con neve fresca e forte vento, soprattutto nelle regioni più colpite dalle precipitazioni sono previste molte valanghe di grandi dimensioni e, a livello isolato, di dimensioni molto grandi, soprattutto dai bacini di alimentazione ripidi, riparati dal vento al di sotto dei 2400 m circa. Con le nevicate, la probabilità di distacco di valanghe spontanee aumenterà provvisoriamente. Ma soprattutto il pericolo di valanghe per scivolamento di neve aumenterà nel corso della giornata. Ciò a tutte le esposizioni al di sotto dei 2400 m circa. Distacchi di valanghe per scivolamento di neve possono verificarsi a qualsiasi ora del giorno e della notte. Misure preventive di sicurezza potrebbero rendersi necessarie. Gli sbarramenti devono essere rispettati e le direttive di sicurezza delle autorità seguite.

Manto nevoso

Situazione tipo

st 6: Neve fresca fredda a debole coesione e vento

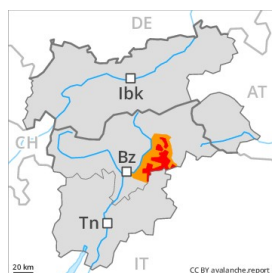
st 2: valanga per scivolamento di neve

Cadranno in molte regioni da 20 a 30 cm di neve, localmente anche di più. Ciò specialmente al di sopra dei 1000 m circa. Sino a mezzogiorno il vento sarà in molte regioni da moderato a forte. Le grandi quantità di neve fresca e neve ventata verranno depositate su una sfavorevole superficie del manto di neve vecchia. Principalmente sui pendii soleggiati ripidi, nella parte superiore del manto di neve vecchia si trovano strati fragili a cristalli angolari. Specialmente sulle Alpi dello Stubai centrali, nella parte basale del manto di neve vecchia si trovano, a livello isolato, strati fragili instabili, principalmente tra i 1800 e i 2400 m circa sui pendii ombreggiati molto ripidi. Il manto nevoso è umido alle quote di bassa e media montagna.

Tendenza

Progressivo calo del pericolo di valanghe.

Grado Pericolo 4 - Forte



Tendenza: Pericolo valanghe in diminuzione
per Lunedì il 04.02.2019



Strati deboli persistenti



Neve fresca



Forte, grado 4.

È caduta molta neve. Misure di sbarramento delle vie di comunicazione esposte dovrebbero essere revocate solo dopo un'attenta valutazione. Un possibile miglioramento delle condizioni meteo nel corso della giornata, può essere sfruttato per valutare i bacini di alimentazione. In molte regioni cadranno da 10 a 20 cm di neve al di sopra dei 1000 m circa, localmente sino a 30 cm. Il forte vento rimaneggerà intensamente la neve fresca. Gli accumuli di neve ventata in parte di grandi dimensioni poggiano su strati soffici a tutte le esposizioni. Soprattutto dai bacini di alimentazione in quota sono possibili valanghe spontanee di medie e di grandi dimensioni. Le valanghe possono in molti punti coinvolgere gli strati più profondi del manto nevoso e raggiungere dimensioni piuttosto grandi. Sono possibili colate dalle scarpate. Per le escursioni e le discese fuori pista, le condizioni sono molto pericolose.

Manto nevoso

La neve fresca di ieri poggia su una sfavorevole superficie del manto di neve vecchia a tutte le esposizioni. La neve fresca e la neve ventata possono distaccarsi spontaneamente a tutte le esposizioni. All'interno del manto di neve vecchia si trovano pronunciati strati fragili. Con neve fresca e vento forte proveniente dai quadranti settentrionali soprattutto al di sopra dei 2000 m circa si formeranno accumuli di neve ventata facilmente distaccabili. Dai bacini di alimentazione non ancora scaricati, in qualunque momento sono ancora possibili valanghe di neve a lastroni, a livello isolato anche di grandi dimensioni. I punti pericolosi sono molto diffusi e con il cattivo tempo appena individuabili.

Tendenza

Dopo il cessare delle nevicate, l'attività valanghiva spontanea diminuirà progressivamente.

Grado Pericolo 4 - Forte



Tendenza: Pericolo valanghe in diminuzione
per Lunedì il 04.02.2019



Neve ventata



Neve fresca



Attenzione alla neve fresca e a quella ventata. Forte pericolo di valanghe. Le escursioni richiedono una grande attenzione e la massima prudenza.

Con neve fresca e vento in molti punti forte pericolo di valanghe. Sono possibili valanghe spontanee, anche di dimensioni piuttosto grandi. Punti pericolosi si trovano soprattutto nelle conche, nei canali e dietro ai cambi di pendenza. Questi ultimi sono situati principalmente al di sopra del limite del bosco. Già un singolo escursionista può facilmente provocare il distacco di valanghe, anche di grandi dimensioni. Gli accumuli di neve ventata dovrebbero essere evitati soprattutto sui pendii ripidi. Le escursioni con le racchette da neve e gli sci, così come le discese fuoripista, dovrebbero essere limitate alle zone poco ripide.

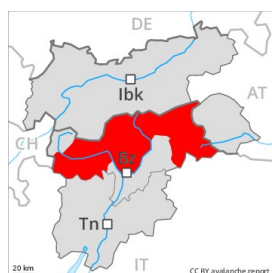
Manto nevoso

Il manto nevoso è instabile in molti punti. A livello locale, il vento è stato a tratti forte. Le grandi quantità di neve fresca e neve ventata rappresentano la principale fonte di pericolo. La neve fresca poggia spesso su una crosta ghiacciata. Essa si è debolmente legata a tutte le esposizioni e a tutte le altitudini.

Tendenza

Il pericolo di valanghe diminuirà progressivamente.

Grado Pericolo 4 - Forte



Tendenza: Pericolo valanghe in diminuzione
per Lunedì il 04.02.2019



Neve ventata



Neve fresca



Forte, grado 4.

È caduta molta neve. Misure di sbarramento delle vie di comunicazione esposte dovrebbero essere revocate solo dopo un'attenta valutazione. Un possibile miglioramento delle condizioni meteo nel corso della giornata, può essere sfruttato per valutare i bacini di alimentazione. In molte regioni cadranno da 10 a 20 cm di neve al di sopra dei 1000 m circa, localmente sino a 30 cm. Il forte vento rimanagerà intensamente la neve fresca. Gli accumuli di neve ventata in parte di grandi dimensioni poggiano su strati soffici a tutte le esposizioni. Soprattutto dai bacini di alimentazione in quota sono possibili valanghe spontanee di medie e di grandi dimensioni. Le valanghe possono in molti punti coinvolgere gli strati più profondi del manto nevoso e raggiungere dimensioni piuttosto grandi. Sono possibili colate dalle scarpate. Per le escursioni e le discese fuori pista, le condizioni sono molto pericolose.

Manto nevoso

La neve fresca di ieri poggia su una sfavorevole superficie del manto di neve vecchia a tutte le esposizioni. La neve fresca e la neve ventata possono distaccarsi spontaneamente a tutte le esposizioni. All'interno del manto di neve vecchia si trovano pronunciati strati fragili. Con neve fresca e vento forte proveniente dai quadranti settentrionali soprattutto al di sopra dei 2000 m circa si formeranno accumuli di neve ventata facilmente distaccabili. Dai bacini di alimentazione non ancora scaricati, in qualunque momento sono ancora possibili valanghe di neve a lastroni, a livello isolato anche di grandi dimensioni. I punti pericolosi sono molto diffusi e con il cattivo tempo appena individuabili.

Tendenza

Dopo il cessare delle nevicate, l'attività valanghiva spontanea diminuirà progressivamente.

Grado Pericolo 3 - Marcato



Linea del bosco

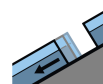
Tendenza: **Pericolo valanghe in diminuzione**
per Lunedì il 04.02.2019



Neve ventata



Linea del bosco



Valanghe di scivolamento



2400m

I nuovi accumuli di neve ventata possono facilmente subire un distacco. Ancora possibili valanghe per scivolamento di neve.

I nuovi accumuli di neve ventata rappresentano la principale fonte di pericolo. Con vento da forte a tempestoso proveniente da sud si sono formati insidiosi accumuli di neve ventata. Un singolo appassionato di sport invernali può facilmente provocare il distacco di valanghe, anche di medie dimensioni. I punti pericolosi si trovano specialmente nelle zone in prossimità delle creste, nelle conche e nei canali. Attenzione soprattutto sui pendii ripidi esposti a ovest, nord ed est. Questi punti pericolosi sono piuttosto frequenti e con il cattivo tempo appena individuabili. Le escursioni e le discese fuori pista richiedono una grande attenzione e la massima prudenza. Inoltre sussiste un pericolo latente di valanghe per scivolamento di neve. Ciò soprattutto sui pendii erbosi ripidi al di sotto dei 2400 m circa.

Manto nevoso

Situazione tipo

st 6: Neve fresca fredda a debole coesione e vento

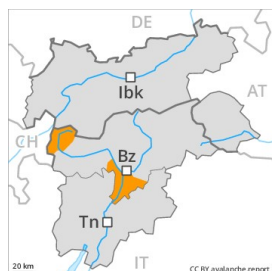
st 2: valanga per scivolamento di neve

Cadranno in molte regioni da 20 a 30 cm di neve. Vento proveniente da nord ovest di moderata intensità. Gli accumuli di neve ventata di più recente formazione poggiano su una sfavorevole superficie del manto di neve vecchia. Sui pendii soleggiate ripidi, nella parte superiore del manto di neve vecchia si trovano strati fragili a cristalli angolari. Nella parte basale del manto di neve vecchia non si trovano strati fragili degni di rilievo.

Tendenza

Leggero calo del pericolo di valanghe.

Grado Pericolo 3 - Marcato



Tendenza: Pericolo valanghe stabile
per Lunedì il 04.02.2019



Neve fresca



Neve ventata



↑ Linea del bosco

Le condizioni per gli sport invernali al di fuori delle piste assicurate sono pericolose.

Leggero calo del pericolo di valanghe. Sono sempre ancora possibili alcune valanghe spontanee di medie e, a livello isolato, di grandi dimensioni. Già un singolo escursionista o freerider può in molti punti provocare il distacco di valanghe, anche di grandi dimensioni. I rumori di "whum" e la formazione di fessure quando si calpesta la coltre di neve così come gli sprofondamenti nel manto di neve vecchia sono i tipici indizi di una debole struttura del manto nevoso. I nuovi accumuli di neve ventata possono facilmente subire un distacco provocato o, a livello isolato, spontaneo. Sui pendii ripidi erbosi sono possibili colate.

Manto nevoso

La neve fresca poggia su una sfavorevole superficie del manto di neve vecchia. A tutte le esposizioni, all'interno del manto di neve vecchia si trovano pronunciati strati fragili. Negli ultimi due giorni principalmente al di sopra dei 2000 m circa si sono formati accumuli di neve ventata facilmente distaccabili. I punti pericolosi sono attualmente presenti in modo pronunciato anche nelle immediate vicinanze delle piste e difficili da individuare.

Tendenza

Le condizioni valanghivie rimangono critiche.

Grado Pericolo 3 - Marcato



Tendenza: Pericolo valanghe in diminuzione
per Lunedì il 04.02.2019



Neve ventata



Neve fresca



Attenzione alla neve fresca e a quella ventata. Marcato pericolo di valanghe. Le escursioni richiedono molta esperienza e prudenza.

Con neve fresca e vento in molti punti marcato pericolo di valanghe. Sono possibili valanghe spontanee, anche di grandi dimensioni. Punti pericolosi si trovano soprattutto nelle conche, nei canaloni e dietro ai cambi di pendenza. Questi ultimi sono situati principalmente al di sopra del limite del bosco. Un singolo escursionista può provocare il distacco di valanghe, anche di grandi dimensioni. Gli accumuli di neve ventata dovrebbero essere evitati soprattutto sui pendii ripidi. Le escursioni richiedono una grande attenzione e la massima prudenza.

Manto nevoso

Il manto nevoso è instabile in molti punti. A livello locale, il vento è stato a tratti forte. Le grandi quantità di neve fresca e neve ventata rappresentano la principale fonte di pericolo. In alcuni punti la neve fresca poggia su una crosta ghiacciata. Essa si è debolmente legata a tutte le esposizioni e al di sopra del limite del bosco.

Tendenza

Il pericolo di valanghe diminuirà progressivamente.

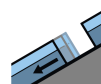
Grado Pericolo 3 - Marcato



Tendenza: Pericolo valanghe in diminuzione
per Lunedì il 04.02.2019



Neve ventata



Valanghe di
slittamento



2400m

I nuovi accumuli di neve ventata possono facilmente subire un distacco. Attenzione alle valanghe per scivolamento di neve.

Con neve fresca e vento in parte forte proveniente da sud a tutte le esposizioni si sono formati insidiosi accumuli di neve ventata. Un singolo appassionato di sport invernali può facilmente provocare il distacco di valanghe, anche di medie dimensioni. Questi punti sono numerosi e con il cattivo tempo appena individuabili. I rumori di "whum" e la formazione di fessure quando si calpesta la coltre di neve sono campanelli di allarme che rimandano a questo pericolo. Inoltre sono possibili isolate valanghe spontanee di dimensioni medio-piccole. Le escursioni e le discese fuori pista richiedono attenzione e prudenza. Sussiste il pericolo di valanghe per scivolamento di neve. Ciò sui pendii erbosi ripidi specialmente al di sotto dei 2400 m circa.

Manto nevoso

Situazione tipo

st 6: Neve fresca fredda a debole coesione e vento

st 2: valanga per scivolamento di neve

Cadranno in molte regioni da 20 a 30 cm di neve, localmente anche di più. In alcune regioni, il vento sarà da moderato a forte. Gli abbondanti accumuli di neve ventata [Empty] poggiano su una sfavorevole superficie del manto di neve vecchia. Sui pendii soleggiati ripidi, nella parte superiore del manto di neve vecchia si trovano strati fragili a cristalli angolari. Nella parte basale del manto di neve vecchia non si trovano strati fragili degni di rilievo. Il manto nevoso è umido alle quote di bassa e media montagna.

Tendenza

Progressivo calo del pericolo di valanghe.