

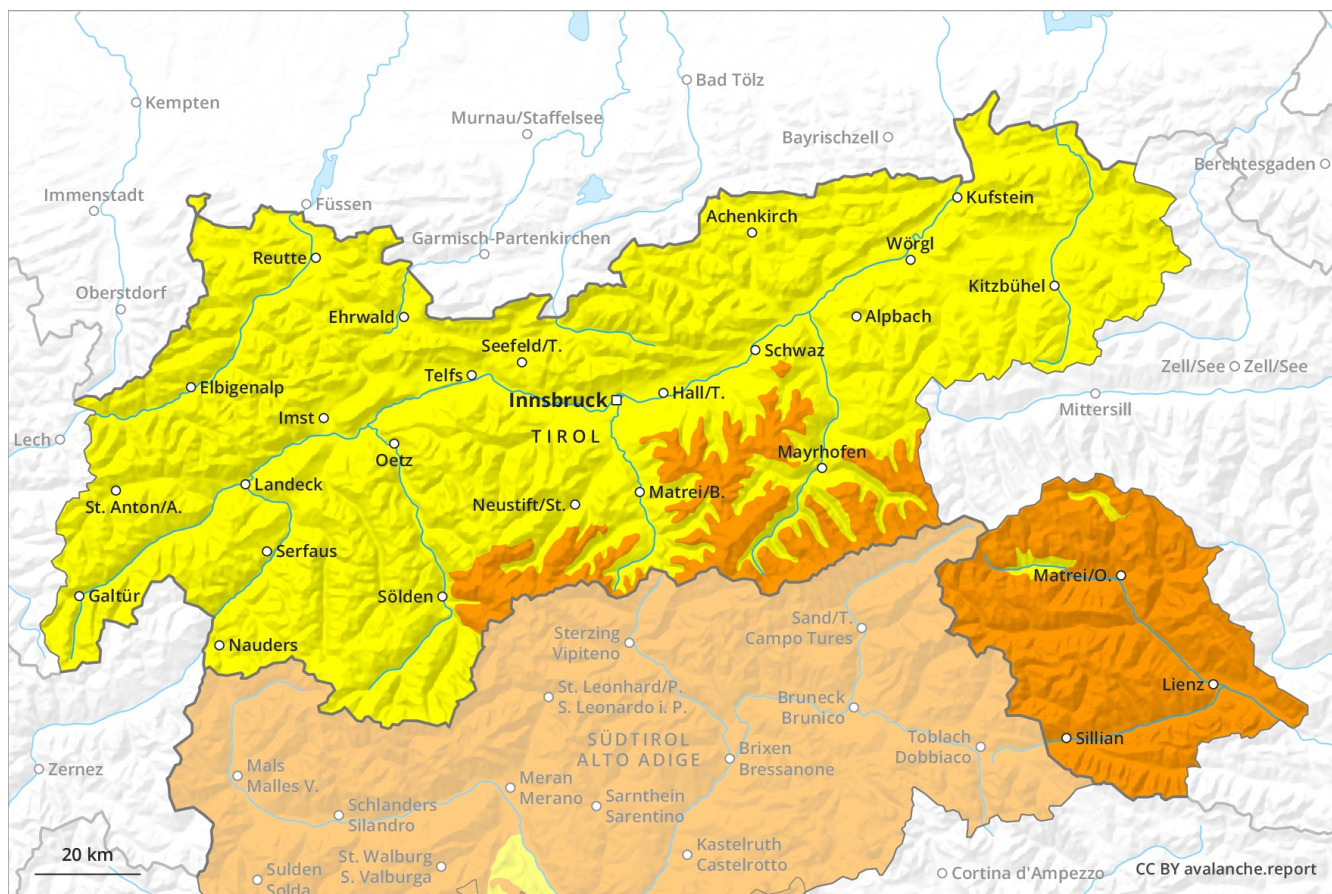
# Previsione Valanghe

## Mercoledì 06.02.2019

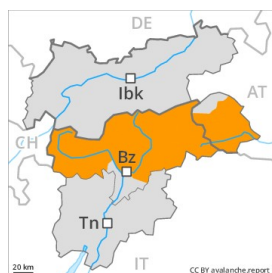
Publicato il 05.02.2019 alle ore 17:00



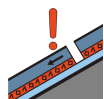
Valanghe.report



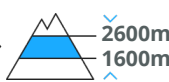
## Grado Pericolo 3 - Marcato



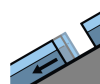
**Tendenza: Pericolo valanghe in diminuzione**  
per Giovedì il 07.02.2019



Strati deboli  
persistenti



2600m  
1600m



Valanghe di  
slittamento



2400m

Le attività sportive fuoripista richiedono molta esperienza nella valutazione del pericolo di valanghe e attenzione. La neve ventata deve essere evitata. Attenzione in caso di rotture da scivolamento.

Con neve fresca e vento in parte forte negli ultimi giorni a tutte le esposizioni si sono formati accumuli di neve ventata in parte di grandi dimensioni. Ciò soprattutto in prossimità del limite del bosco, come pure al di sopra del limite del bosco. I nuovi accumuli di neve ventata possono facilmente subire un distacco già in seguito al passaggio di un singolo appassionato di sport invernali. Particolarmente pericolosi sono anche i pendii in prossimità delle creste. Le valanghe sono in parte di grandi dimensioni. Sussiste il pericolo di valanghe per scivolamento di neve, principalmente al di sotto dei 2400 m circa sui pendii erbosi ripidi. Distacchi di valanghe per scivolamento di neve possono verificarsi a qualsiasi ora del giorno e della notte.

## Manto nevoso

Situazione tipo

st 1: la seconda nevicata

st 2: valanga per scivolamento di neve

La neve fresca e la neve ventata degli ultimi giorni ricoprono un debole manto di neve vecchia a tutte le esposizioni, soprattutto tra i 1600 e i 2600 m circa. I rumori di "whum" e la formazione di fessure quando si calpesta la coltre di neve sono i tipici indizi di una debole struttura del manto nevoso.

## Tendenza

Ulteriore calo del pericolo di valanghe.

## Grado Pericolo 3 - Marcato



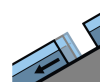
Tendenza: Pericolo valanghe in diminuzione  
per Giovedì il 07.02.2019



Neve ventata



Linea del bosco



Valanghe di scivolamento



2400m

La neve ventata recente richiede attenzione. Attenzione in caso di rotture da scivolamento.

Con neve fresca e vento in parte forte negli ultimi giorni a tutte le esposizioni si sono formati abbondanti accumuli di neve ventata. Questi ultimi sono in parte stati innevati e quindi difficilmente individuabili. Essi si sono legati piuttosto bene con la neve vecchia. Le valanghe possono sempre ancora distaccarsi in seguito al passaggio di un singolo appassionato di sport invernali e raggiungere dimensioni medie, soprattutto sui pendii ombreggiati molto ripidi in prossimità del limite del bosco, anche sui pendii molto ripidi esposti a sud tra i 2100 e i 2600 m circa. Insidiosi sono anche i pendii in prossimità delle creste. Le attività sportive fuoripista richiedono esperienza nella valutazione del pericolo di valanghe. Inoltre sussiste il pericolo di valanghe per scivolamento di neve, principalmente al di sotto dei 2400 m circa sui pendii erbosi ripidi. Distacchi di valanghe per scivolamento di neve possono verificarsi a qualsiasi ora del giorno e della notte.

### Manto nevoso

Situazione tipo

st 6: Neve fresca fredda a debole coesione e vento

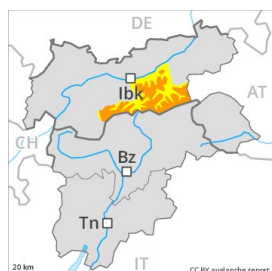
st 2: valanga per scivolamento di neve

Le valanghe asciutte possono principalmente distaccarsi coinvolgendo gli strati superficiali del manto. Ciò soprattutto nelle zone al riparo dal vento sui pendii ombreggiati molto ripidi specialmente in prossimità del limite del bosco. Ciò anche sui pendii soleggati molto ripidi tra i 2100 e i 2600 m circa.

### Tendenza

Ulteriore calo del pericolo di valanghe.

## Grado Pericolo 3 - Marcato



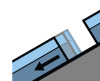
Tendenza: Pericolo valanghe in diminuzione  
per Giovedì il 07.02.2019



Neve ventata



Linea del bosco



Valanghe di scivolamento



2400m

La neve ventata recente richiede attenzione. All'interno del manto di neve vecchia si trovano, a livello isolato, strati fragili instabili. Attenzione in caso di rotture da scivolamento.

Con neve fresca e vento in parte forte negli ultimi giorni a tutte le esposizioni si sono formati abbondanti accumuli di neve ventata. Questi ultimi sono in parte stati innevati e quindi difficilmente individuabili. Essi si sono legati piuttosto bene con la neve vecchia. Le valanghe possono sempre ancora distaccarsi in seguito al passaggio di un singolo appassionato di sport invernali e raggiungere dimensioni medie, soprattutto sui pendii ombreggiati molto ripidi in prossimità del limite del bosco, come pure sui pendii ombreggiati molto ripidi tra i 2300 e i 2600 m circa, anche sui pendii molto ripidi esposti a sud tra i 2100 e i 2600 m circa. Insidiosi sono anche i pendii in prossimità delle creste. Sfavorevoli sono soprattutto i punti di passaggio da poca a molta neve. Le attività sportive fuoripista richiedono esperienza nella valutazione del pericolo di valanghe. Inoltre sussiste il pericolo di valanghe per scivolamento di neve, principalmente al di sotto dei 2400 m circa sui pendii erbosi ripidi. Distacchi di valanghe per scivolamento di neve possono verificarsi a qualsiasi ora del giorno e della notte.

### Manto nevoso

#### Situazione tipo

st 6: Neve fresca fredda a debole coesione e vento

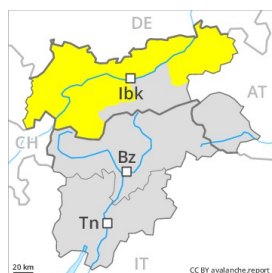
st 2: valanga per scivolamento di neve

Le valanghe asciutte possono principalmente distaccarsi coinvolgendo gli strati superficiali del manto. Ciò soprattutto nelle zone al riparo dal vento sui pendii ombreggiati molto ripidi specialmente in prossimità del limite del bosco. Ciò anche sui pendii soleggiate molto ripidi tra i 2100 e i 2600 m circa. Soprattutto sui pendii ombreggiati ripidi, nella parte basale del manto di neve vecchia si trovano, a livello isolato, strati fragili instabili. Ciò tra i 2300 e i 2600 m circa.

### Tendenza

Ulteriore calo del pericolo di valanghe.

## Grado Pericolo 2 - Moderato



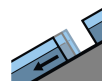
**Tendenza: Pericolo valanghe in diminuzione**  
per Giovedì il 07.02.2019



Neve ventata



↑ Linea del bosco



Valanghe di slittamento



2400m

La neve ventata recente richiede attenzione. Attenzione in caso di rotture da scivolamento.

Con neve fresca e vento in parte forte negli ultimi giorni a tutte le esposizioni si sono formati abbondanti accumuli di neve ventata. Questi ultimi sono in parte stati innevati e quindi difficilmente individuabili. Essi si sono legati piuttosto bene con la neve vecchia. Le valanghe possono distaccarsi soprattutto in seguito a un forte sovraccarico e raggiungere dimensioni medie, soprattutto sui pendii ombreggiati molto ripidi in prossimità del limite del bosco, anche sui pendii molto ripidi esposti a sud tra i 2100 e i 2600 m circa. Insidiosi sono anche i pendii in prossimità delle creste. Nelle zone fuoripista molto frequentate, la situazione valanghiva è più favorevole. Le attività sportive fuoripista richiedono esperienza nella valutazione del pericolo di valanghe. Inoltre sussiste il pericolo di valanghe per scivolamento di neve, principalmente al di sotto dei 2400 m circa sui pendii erbosi ripidi. Distacchi di valanghe per scivolamento di neve possono verificarsi a qualsiasi ora del giorno e della notte.

### Manto nevoso

**Situazione tipo**

st 6: Neve fresca fredda a debole coesione e vento

st 2: valanga per scivolamento di neve

Le valanghe asciutte possono principalmente distaccarsi coinvolgendo gli strati superficiali del manto. Ciò nelle zone al riparo dal vento sui pendii ombreggiati molto ripidi soprattutto in prossimità del limite del bosco. Ciò anche sui pendii molto ripidi esposti a sud tra i 2100 e i 2600 m circa. Nella parte basale del manto di neve vecchia non si trovano strati fragili degni di rilievo.

### Tendenza

Ulteriore calo del pericolo di valanghe.