

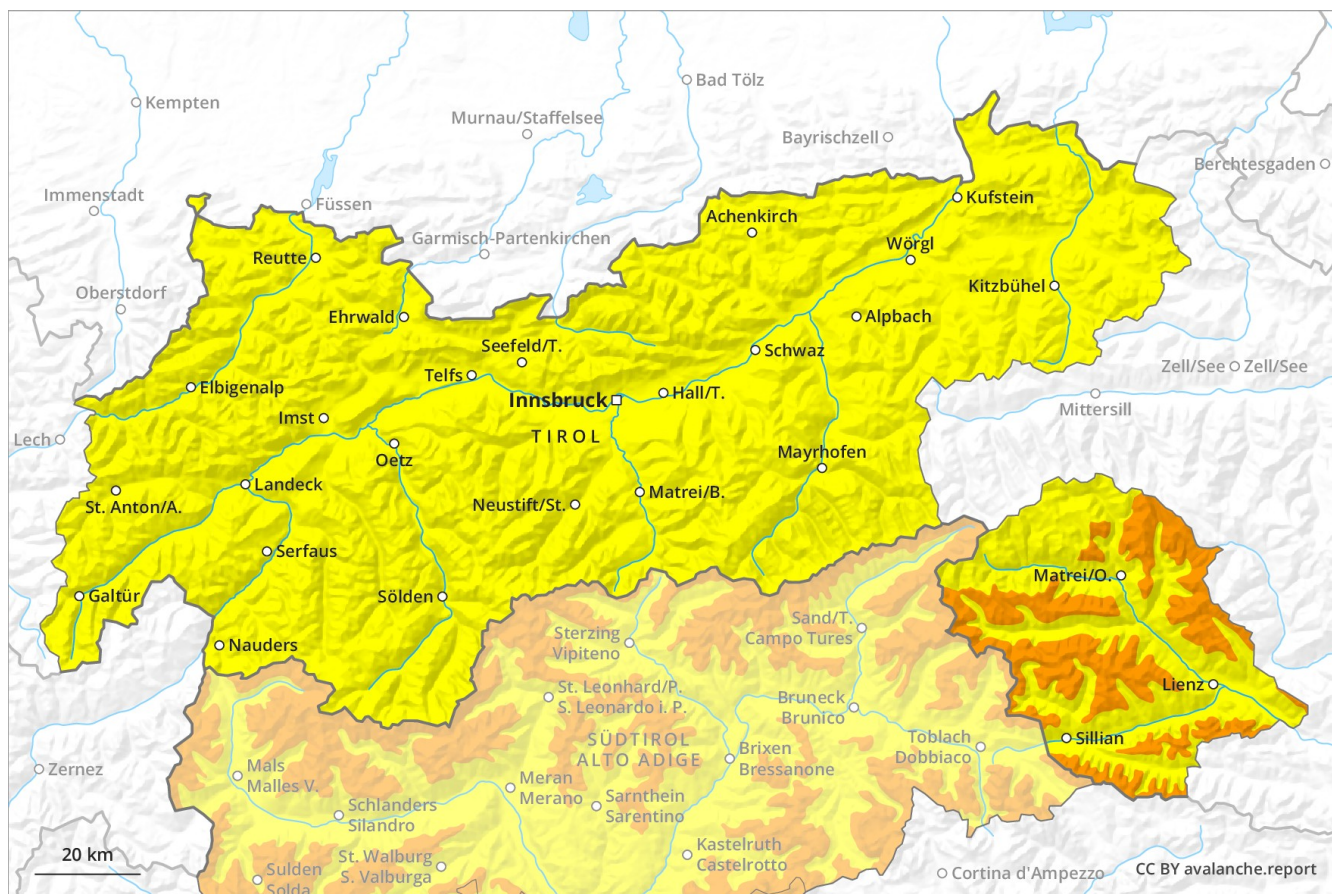
# Lawinenvorhersage

## Freitag 08.02.2019

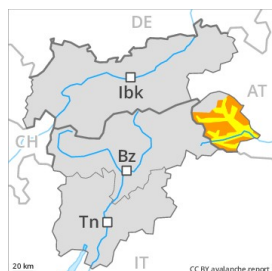
Veröffentlicht am 07.02.2019 um 17:00



Lawinen.report



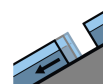
## Gefahrenstufe 3 - Erheblich



**Tendenz: Lawinengefahr bleibt gleich** →  
am Samstag, den 09.02.2019



Altschnee



Gleitschnee



Lawinen können in bodennahen Schichten ausgelöst werden. Vorsicht in Hängen mit Gleitschneerissen.

Neu- und Triebsschnee der letzten Woche bleiben störanfällig. Trockene Lawinen können weiterhin mit geringer Belastung ausgelöst werden. Dies vor allem an sehr steilen West-, Nord- und Osthängen oberhalb von rund 1600 m, auch an extrem steilen Südwest-, Süd- und Südosthängen zwischen etwa 2300 und 2600 m, besonders an eher schneearmen Stellen. Sehr steile Schattenhänge und Kammlagen: Triebsschnee beachten. Touren und Variantenabfahrten erfordern viel Erfahrung in der Beurteilung der Lawinengefahr und eine vorsichtige Routenwahl. Im häufig befahrenen Variantengelände und auf Modetouren ist die Lawinensituation etwas günstiger. Zudem besteht eine latente Gefahr von Gleitschneelawinen, v.a. unterhalb von rund 2400 m an steilen Grashängen, besonders in den schneereichen Gebieten. Gleitschneelawinen können zu jeder Tages- und Nachtzeit abgehen.

## Schneedecke

### Gefahrenmuster

gm 1: bodennahe schwachschicht vom frühwinter

gm 2: gleitschnee

Neu- und Triebsschnee der letzten Woche überlagern an allen Expositionen eine schwache Altschneedecke. In der Altschneedecke sind vor allem zwischen etwa 1600 und 2600 m kantig aufgebaute Schwachschichten vorhanden. Wummgeräusche und Risse beim Betreten der Schneedecke sind Alarmzeichen und weisen auf die Gefahr hin.

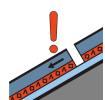
## Tendenz

Schwachen Altschnee beachten.

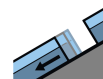
## Gefahrenstufe 2 - Mäßig



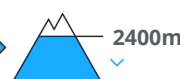
**Tendenz: Lawinengefahr bleibt gleich** →  
am Samstag, den 09.02.2019



Altschnee



Gleitschnee



In der Altschneedecke sind vereinzelt störanfällige Schwachschichten vorhanden. Vorsicht in Hängen mit Gleitschneerissen.

Lawinen können vereinzelt von einzelnen Wintersportlern ausgelöst werden und mittlere Grösse erreichen. Die Gefahrenstellen für trockene Lawinen liegen besonders an steilen, wenig befahrenen Hängen zwischen etwa 2300 und 2600 m. Dies an allen Expositionen. Diese Stellen sind auch für Geübte kaum zu erkennen. Ungünstig sind eher schneearme Stellen. Frischen Tribschnee beachten, besonders an sehr steilen Schattenhängen in Kammlagen. Schneesport abseits gesicherter Pisten erfordert Erfahrung in der Beurteilung der Lawinengefahr. Es besteht eine latente Gefahr von Gleitschneelawinen, v.a. unterhalb von rund 2400 m an steilen Grashängen. Gleitschneelawinen können zu jeder Tages- und Nachtzeit abgehen.

## Schneedecke

### Gefahrenmuster

gm 4: kalt auf warm / warm auf kalt

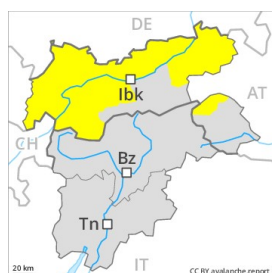
gm 2: gleitschnee

Im oberen Teil der Altschneedecke sind vereinzelt störanfällige Schwachschichten vorhanden. Dies vor allem an extrem steilen Südwest-, Süd- und Südosthängen zwischen etwa 2300 und 2600 m. Im unteren Teil der Altschneedecke sind vor allem an steilen Schattenhängen vereinzelt störanfällige Schwachschichten vorhanden. Dies auch zwischen etwa 2300 und 2600 m.

## Tendenz

Die Lawinengefahr bleibt bestehen.

## Gefahrenstufe 2 - Mäßig

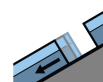


**Tendenz: Lawinengefahr bleibt gleich** →

am Samstag, den 09.02.2019



Altschnee



Gleitschnee



Schwachschichten im oberen Teil der Schneedecke erfordern Vorsicht. Zonen mit Gleitschneerissen sollten gemieden werden.

Trockene Lawinen können vereinzelt von einzelnen Wintersportlern ausgelöst werden und mittlere Grösse erreichen. Die Gefahrenstellen liegen vor allem an extrem steilen Südwest-, Süd- und Südosthängen zwischen etwa 2300 und 2600 m. Diese Stellen sind auch für Geübte kaum zu erkennen. Im häufig befahrenen Variantengelände und auf Modetouren ist die Lawinensituation günstiger. Frischen Tribschnee beachten, besonders an sehr steilen Schattenhängen in Kammlagen. Es besteht eine latente Gefahr von Gleitschneelawinen, v.a. unterhalb von rund 2400 m an steilen Grashängen. Gleitschneelawinen können zu jeder Tages- und Nachtzeit abgehen.

### Schneedecke

**Gefahrenmuster**

gm 4: kalt auf warm / warm auf kalt

gm 2: gleitschnee

Im oberen Teil der Altschneedecke sind vereinzelt störanfällige Schwachschichten vorhanden. Dies vor allem an extrem steilen Südwest-, Süd- und Südosthängen zwischen etwa 2300 und 2600 m. Die schon etwas älteren Tribschneeansammlungen haben sich recht gut mit dem Altschnee verbunden. Im unteren Teil der Altschneedecke sind keine ausgeprägten Schwachschichten vorhanden.

### Tendenz

Die Lawinengefahr bleibt bestehen.