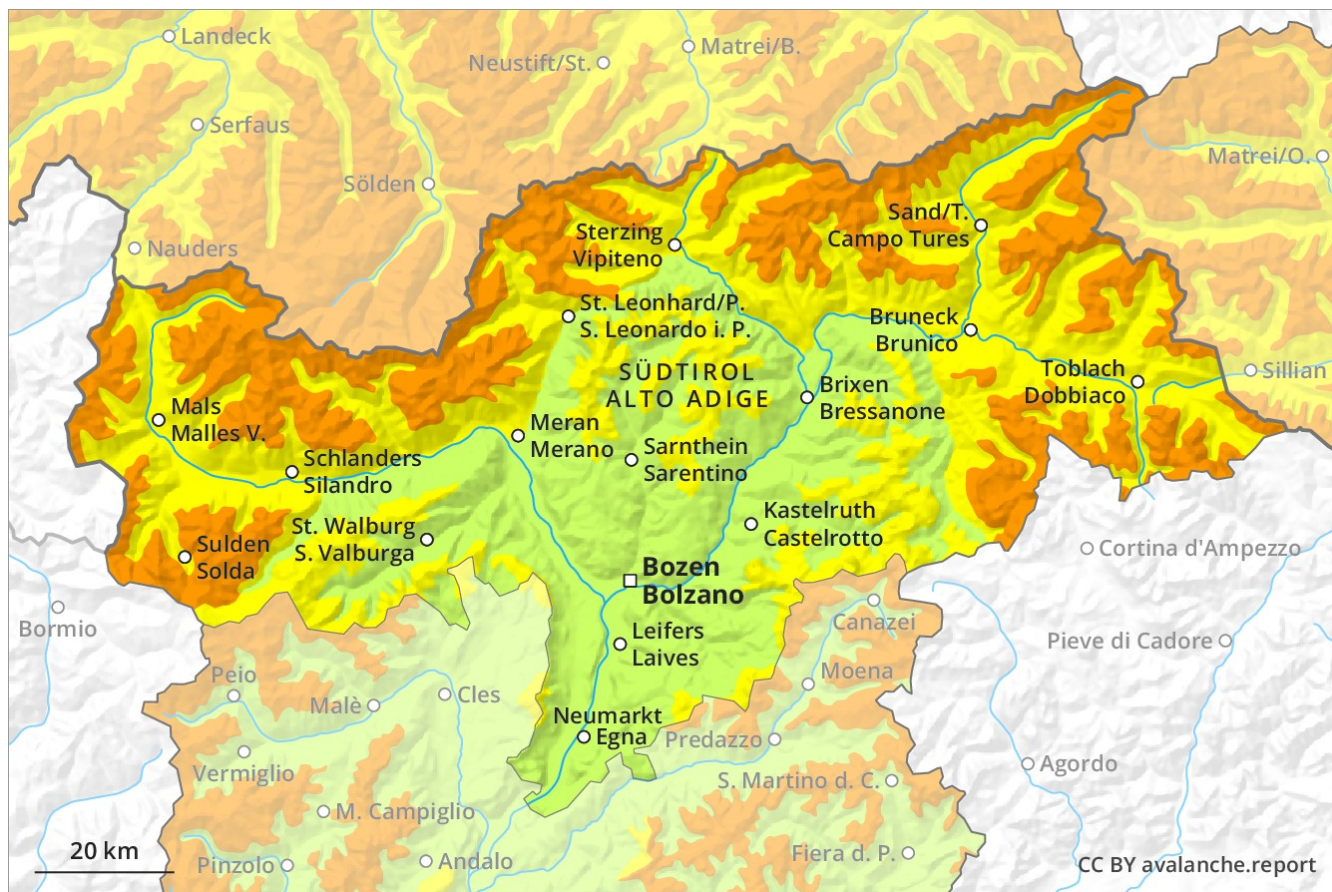


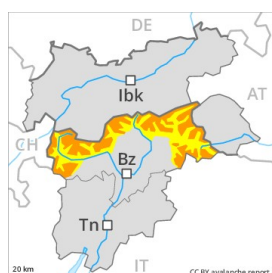
Previsione Valanghe

Mercoledì 13.02.2019

Publicato il 12.02.2019 alle ore 17:00



Grado Pericolo 3 - Marcato



Tendenza: Pericolo valanghe stabile
per Giovedì il 14.02.2019



Strati deboli persistenti



1600m



Neve ventata



Linea del bosco

Con il rialzo termico e l'irradiazione solare diurni, provvisorio aumento del pericolo di valanghe asciutte e umide.

Gli estesi accumuli di neve ventata degli ultimi due giorni possono facilmente subire un distacco a tutte le esposizioni. Attenzione soprattutto alle zone marginali. Le valanghe possono anche trascinare gli strati più profondi del manto nevoso e raggiungere dimensioni piuttosto grandi. Debole manto di neve vecchia: Le valanghe possono a livello isolato distaccarsi con un debole sovraccarico, soprattutto nelle zone scarsamente innevate. Le escursioni e le discese fuori pista richiedono esperienza nella valutazione del pericolo di valanghe e una prudente scelta dell'itinerario. Nelle zone fuoripista e lungo gli itinerari più frequentati la situazione valanghiva è più favorevole. Il pericolo di valanghe aumenterà leggermente nel corso della giornata.

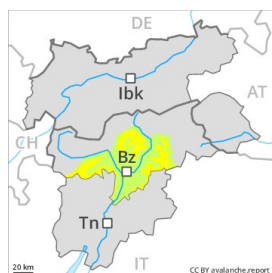
Manto nevoso

Nelle regioni settentrionali negli ultimi tre giorni sono caduti da 20 a 40 cm di neve. Con neve fresca e vento da forte a tempestoso proveniente da nord a tutte le esposizioni si sono formati accumuli di neve ventata facilmente distaccabili. I nuovi accumuli di neve ventata poggiano su strati sfavorevoli. Specialmente nelle zone scarsamente innevate, all'interno del manto di neve vecchia si trovano strati fragili a cristalli angolari. Gli strati deboli presenti nella profondità del manto nevoso richiedono attenzione e prudenza. I rumori di "whum" e la formazione di fessure quando si calpesta la coltre di neve sono campanelli di allarme che rimandano a questo pericolo.

Tendenza

Il pericolo di valanghe bagnate e per scivolamento di neve aumenterà nel corso della giornata.

Grado Pericolo 2 - Moderato



Tendenza: **Pericolo valanghe stabile** per Giovedì il 14.02.2019 →



Strati deboli persistenti



Neve ventata



Linea del bosco

Attenzione alla neve ventata recente.

I nuovi accumuli di neve ventata poggiano su strati sfavorevoli a tutte le esposizioni. Essi possono subire un distacco già in seguito al passaggio di un singolo appassionato di sport invernali. Principalmente sui pendii ripidi esposti a ovest, nord ed est, nella parte basale del manto di neve vecchia si trovano strati fragili a cristalli angolari. Ciò nelle zone ombreggiate e riparate dal vento e nelle zone lontano dalle creste. I punti pericolosi si trovano soprattutto nelle zone di passaggio da poca a molta neve così come in prossimità del limite del bosco. Nelle zone fuoripista e lungo gli itinerari più frequentati la situazione valanghiva è leggermente più favorevole. Le escursioni e le discese fuori pista richiedono attenzione.

Manto nevoso

Il forte vento ha rimaneggiato intensamente la neve fresca e la neve vecchia. Gli accumuli di neve ventata nuovi e meno recenti dovrebbero se possibile essere evitati. Soprattutto nelle zone ombreggiate e riparate dal vento, nella parte basale del manto nevoso si trovano strati fragili a cristalli angolari. I rumori di "whum" e la formazione di fessure quando si calpesta la coltre di neve sono campanelli di allarme che rimandano a questo pericolo.

Tendenza

Con il rialzo termico e l'irradiazione solare diurni, la probabilità di distacco di valanghe bagnate nel corso della giornata aumenterà progressivamente soprattutto sui pendii soleggiate rocciosi.