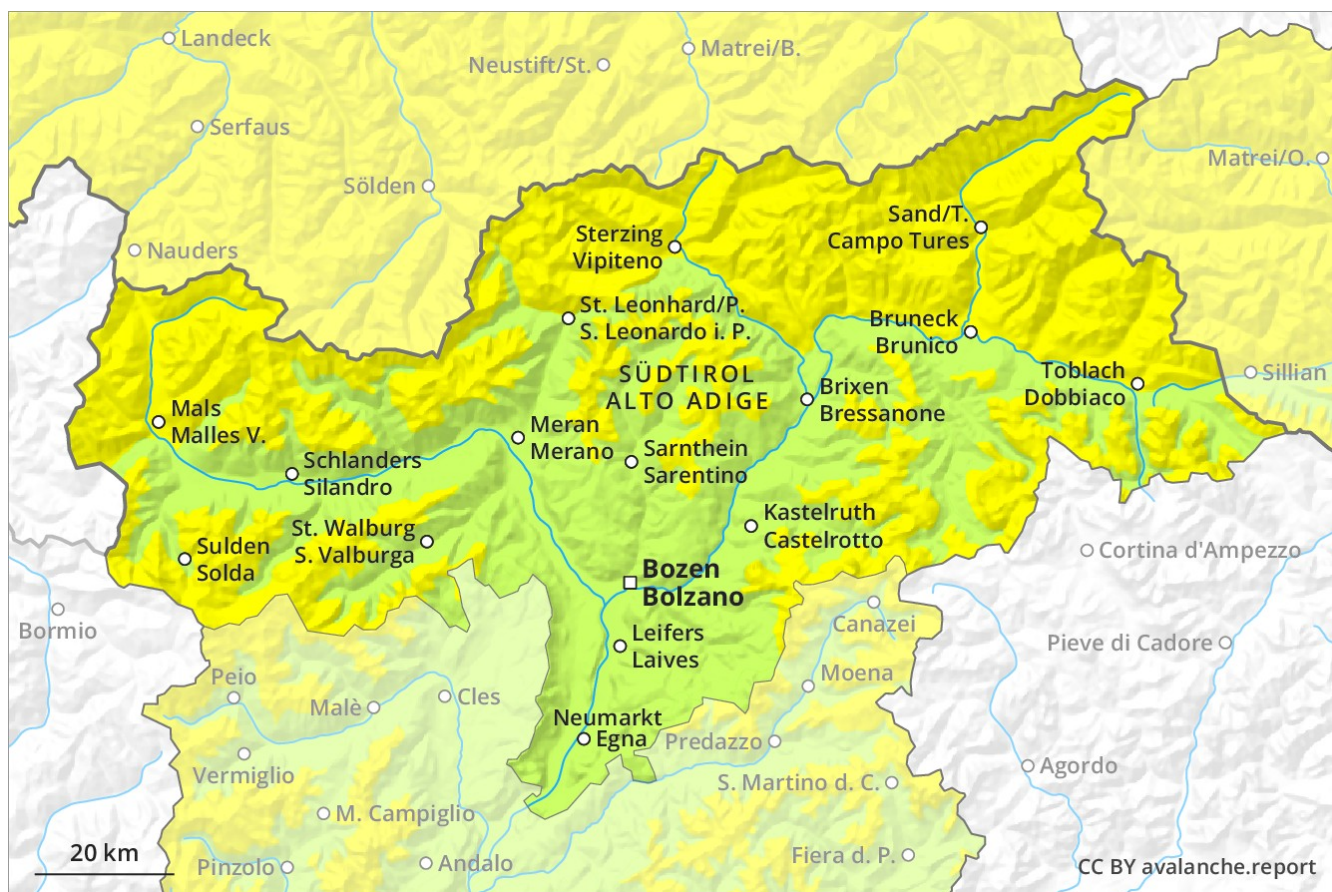


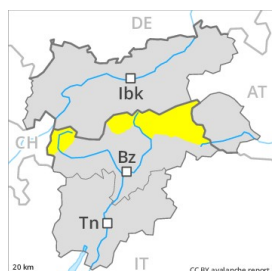
Previsione Valanghe

Domenica 24.02.2019

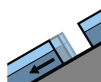
Publicato il 23.02.2019 alle ore 17:00



Grado Pericolo 2 - Moderato



Tendenza: Pericolo valanghe stabile →
per Lunedì il 25.02.2019



Valanghe di
slittamento



Neve ventata



Attenzione alle valanghe per scivolamento di neve. Attenzione alla neve ventata recente.

Sussiste un pericolo di valanghe per scivolamento di neve che non dovrebbe essere sottovalutato, specialmente nelle regioni con tanta neve sui pendii erbosi ripidi al di sotto dei 2600 m circa. Evitare se possibile le zone con rotture da scivolamento. Con vento da forte a tempestoso proveniente da nord a tutte le esposizioni si formeranno accumuli di neve ventata in parte instabili. Essi sono ben individuabili dall'escursionista esperto. Debole manto di neve vecchia: In alcuni punti, le valanghe asciutte possono subire un distacco nella neve vecchia in seguito a un forte sovraccarico, soprattutto nelle zone escursionistiche poco frequentate. Ciò specialmente sui pendii ombreggiati ripidi specialmente al di sopra dei 2000 m circa nelle zone scarsamente innevate. I punti pericolosi sono piuttosto rari ma difficilmente individuabili anche da parte dell'escursionista esperto. Con il rialzo termico e l'irradiazione solare diurni, leggero aumento del pericolo di valanghe. Sulla crosta ghiacciata sussiste un pericolo di caduta nelle zone ripide.

Manto nevoso

Situazione tipo

st 2: valanga per scivolamento di neve

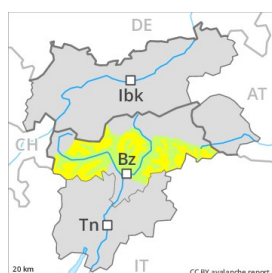
st 6: Neve fresca fredda a debole coesione e vento

Nella parte basale del manto nevoso si trovano, a livello isolato, strati fragili instabili, principalmente sui pendii ombreggiati ripidi al di sopra dei 2000 m circa. I nuovi accumuli di neve ventata si depositeranno su strati soffici sui pendii ombreggiati, specialmente ad alta quota.

Tendenza

Con il rialzo termico e l'irradiazione solare diurni, aumento del pericolo di valanghe. Moderato, grado 2.

Grado Pericolo 2 - Moderato



Tendenza: **Pericolo valanghe stabile**
per Lunedì il 25.02.2019 →



Strati deboli
persistenti



2000m



Neve ventata



2200m

Attenzione alla neve ventata e alla neve vecchia a debole coesione.

In alcuni punti, le valanghe asciutte possono subire un distacco nella neve vecchia in seguito a un forte sovraccarico. Ciò specialmente sui pendii ombreggiati molto ripidi soprattutto al di sopra dei 2000 m circa nelle zone scarsamente innevate. Qui le valanghe sono per lo più di dimensioni medie. I punti pericolosi sono piuttosto rari ma difficilmente individuabili anche da parte dell'escursionista esperto. Il forte vento ha causato il trasporto della neve vecchia. I nuovi accumuli di neve ventata dovrebbero essere aggirati sui pendii ripidi. Con il rialzo termico e l'irradiazione solare diurni, leggero aumento del pericolo di valanghe. Sulla crosta ghiacciata sussiste un pericolo di caduta nelle zone ripide.

Manto nevoso

Situazione tipo

st 1: la seconda nevicata

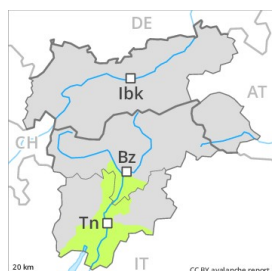
st 6: Neve fresca fredda a debole coesione e vento

La superficie del manto nevoso si è rigelata ed è portante solo ad alta quota, principalmente sui pendii soleggiate ripidi. Nella parte basale del manto nevoso si trovano, a livello isolato, strati fragili instabili, principalmente sui pendii ombreggiati al di sopra dei 2000 m circa. I nuovi accumuli di neve ventata sono dall'escursionista esperto ben individuabili e possono in parte facilmente subire un distacco soprattutto nelle zone marginali.

Tendenza

Il pericolo di valanghe rimarrà invariato. Moderato, grado 2.

Grado Pericolo 1 - Debole



Tendenza: Pericolo valanghe stabile →
per Lunedì il 25.02.2019



Strati deboli
persistenti



↑ Linea del
bosco



Neve
bagnata



2200m
✓

Con il rialzo termico diurno, leggero aumento del pericolo di valanghe.

Al mattino predominano generalmente condizioni piuttosto favorevoli. Con il rialzo termico e l'irradiazione solare diurni, nel corso della giornata il pericolo di valanghe umide aumenterà leggermente. Le valanghe possono a livello isolato distaccarsi con un debole sovraccarico e raggiungere dimensioni medie. Gli accumuli di neve ventata di più recente formazione devono essere valutati con attenzione a tutte le esposizioni. Debole manto di neve vecchia: Isolati punti pericolosi per valanghe asciutte si trovano soprattutto sui pendii ombreggiati molto ripidi al di sopra del limite del bosco. Sulla crosta ghiacciata sussiste un pericolo di caduta nelle zone ripide.

Manto nevoso

È presente solo poca neve. La superficie del manto nevoso si è rigelata ed è portante solo ad alta quota e si ammorbidirà nel corso della giornata, soprattutto sui pendii soleggiati ripidi. Soprattutto nelle zone ombreggiate e riparate dal vento, nella parte basale del manto nevoso si trovano strati fragili a cristalli angolari.

Tendenza

Debole, grado 1.