

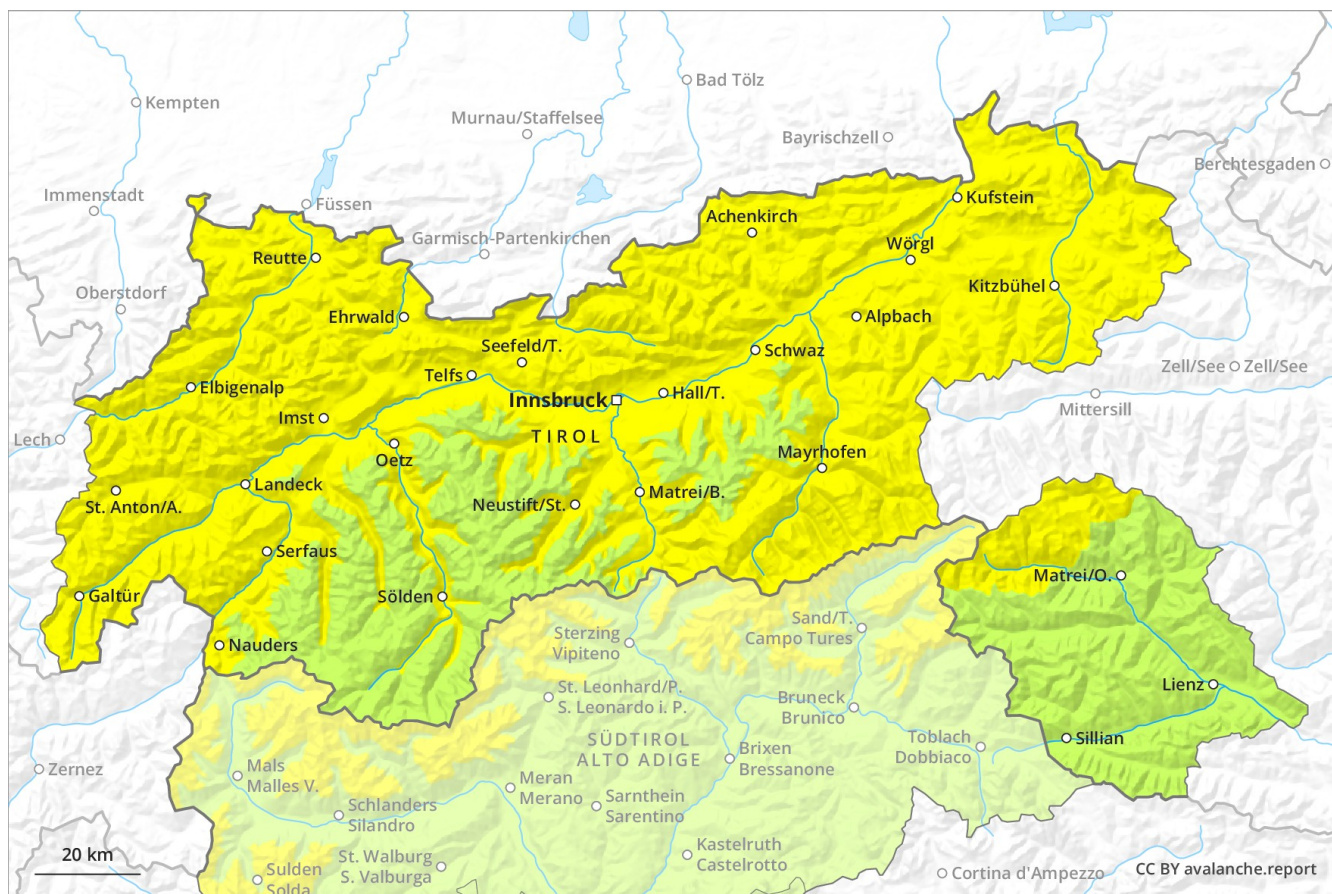
Previsione Valanghe

Sabato 02.03.2019

Publicato il 01.03.2019 alle ore 17:00



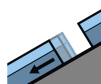
Valanghe.report



Grado Pericolo 2 - Moderato



Tendenza: **Pericolo valanghe stabile**
per Domenica il 03.03.2019 →



Valanghe di
slittamento



Neve ventata



Sussiste un pericolo latente di valanghe per scivolamento di neve. Neve ventata recente specialmente nelle zone ombreggiate e riparate dal vento.

Sussiste il pericolo di valanghe per scivolamento di neve. Ciò sui pendii erbosi ripidi al di sotto dei 2600 m circa, soprattutto sui pendii soleggiate. Al di sotto dei 2000 m circa, i punti pericolosi sono esposti in tutte le direzioni e il pericolo leggermente superiore. Soprattutto qui sono possibili valanghe per scivolamento di neve di dimensioni medio-grandi. Attenzione in caso di rotture da scivolamento. Inoltre occorre fare attenzione agli accumuli di neve ventata di piccole dimensioni. I punti pericolosi si trovano soprattutto sui pendii ripidi esposti da nord ovest a nord sino a nord est al di sopra dei 2400 m circa, soprattutto nelle zone in prossimità delle creste, nelle conche e nei canaloni e nelle zone al riparo dal vento. Le valanghe asciutte possono a livello isolato distaccarsi, tuttavia raggiungere per lo più piccole dimensioni. Tali punti pericolosi sono rari e facili da individuare. In quota, i punti pericolosi sono leggermente più frequenti.

Manto nevoso

Situazione tipo

st 2: valanga per scivolamento di neve

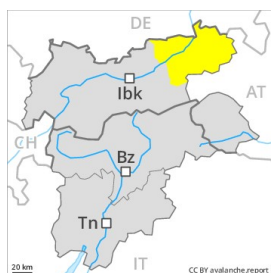
st 6: Neve fresca fredda a debole coesione e vento

È caduta meno neve del previsto. Da ieri sono caduti in molte regioni da 5 a 10 cm di neve. Il vento è stato moderato. Il manto nevoso è estremamente variabile a distanza di pochi metri. Gli accumuli di neve ventata per lo più di piccole dimensioni si legheranno bene con la neve vecchia. Il manto di neve vecchia è stabile in molti punti. Il manto nevoso è fradicio a bassa quota.

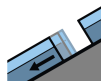
Tendenza

Con il rialzo termico, leggero aumento del pericolo di colate bagnate.

Grado Pericolo 2 - Moderato



Tendenza: Pericolo valanghe stabile
per Domenica il 03.03.2019



Valanghe di
slittamento



Neve ventata



2000m

Sussiste un pericolo latente di valanghe per scivolamento di neve. Neve ventata recente specialmente nelle zone ombreggiate e riparate dal vento.

Sussiste un determinato pericolo di valanghe per scivolamento di neve. Ciò sui pendii erbosi ripidi, soprattutto sui pendii soleggati. Al di sotto dei 2000 m circa i punti pericolosi sono esposti in tutte le direzioni. Soprattutto qui sono possibili valanghe per scivolamento di neve di dimensioni medio-grandi. Attenzione in caso di rotture da scivolamento. Inoltre occorre fare attenzione agli accumuli di neve ventata di piccole dimensioni. I punti pericolosi si trovano soprattutto sui pendii ripidi esposti da nord ovest a nord sino a nord est, soprattutto nelle zone in prossimità delle creste, nelle conche e nei canali e nelle zone al riparo dal vento. Le valanghe asciutte possono a livello isolato distaccarsi, tuttavia raggiungere per lo più piccole dimensioni. Tali punti pericolosi sono rari e facili da individuare.

Manto nevoso

Situazione tipo

st 2: valanga per scivolamento di neve

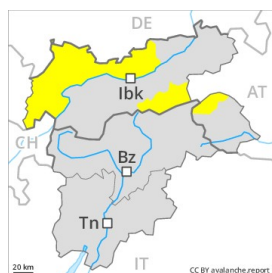
st 6: Neve fresca fredda a debole coesione e vento

È caduta meno neve del previsto. Da ieri sono caduti da 5 a 10 cm di neve, localmente anche di più. Il vento è stato moderato. Il manto nevoso è estremamente variabile a distanza di pochi metri. Gli accumuli di neve ventata di piccole dimensioni si legheranno bene con la neve vecchia. Il manto di neve vecchia è stabile in molti punti. Il manto nevoso è fradicio a bassa quota.

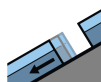
Tendenza

Con il rialzo termico, leggero aumento del pericolo di colate bagnate.

Grado Pericolo 2 - Moderato



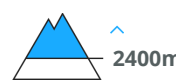
Tendenza: Pericolo valanghe stabile →
per Domenica il 03.03.2019



Valanghe di
slittamento



Neve ventata



Sussiste il pericolo di valanghe per scivolamento di neve. Neve ventata recente specialmente nelle zone ombreggiate e riparate dal vento.

Sussiste il pericolo di valanghe per scivolamento di neve. Ciò sui pendii erbosi ripidi al di sotto dei 2600 m circa, soprattutto sui pendii solegggiati. Al di sotto dei 2000 m circa, i punti pericolosi sono esposti in tutte le direzioni e il pericolo leggermente superiore. Soprattutto qui sono possibili valanghe per scivolamento di neve di dimensioni medio-grandi. Attenzione in caso di rotture da scivolamento. Con neve fresca e vento moderato proveniente dai quadranti nord occidentali da venerdì 1° marzo principalmente nelle zone in prossimità delle creste, nelle conche e nei canali si sono formati accumuli di neve ventata per lo più di piccole dimensioni. I nuovi accumuli di neve ventata possono, a livello isolato, subire un distacco specialmente sui pendii molto ripidi esposti a nord ovest, nord e nord est, soprattutto nelle zone al riparo dal vento al di sopra dei 2400 m circa. I punti pericolosi sono piuttosto rari e facili da individuare. In quota, i punti pericolosi aumenteranno.

Manto nevoso

Situazione tipo

st 2: valanga per scivolamento di neve

st 6: Neve fresca fredda a debole coesione e vento

È caduta meno neve del previsto. Da ieri sono caduti da 10 a 15 cm di neve, soprattutto lungo il confine con il Vorarlberg. Il vento è stato moderato. Il manto nevoso è estremamente variabile a distanza di pochi metri. La neve fresca e la neve ventata si legheranno piuttosto bene con la neve vecchia. Il manto di neve vecchia è stabile in molti punti. Il manto nevoso è fradicio a bassa quota.

Tendenza

Con il rialzo termico, leggero aumento del pericolo di colate bagnate.

Grado Pericolo 1 - Debole



Tendenza: Pericolo valanghe stabile →
per Domenica il 03.03.2019

Le condizioni valanghive sono per lo più favorevoli.

Isolate valanghe asciutte possono subire un distacco nella neve vecchia in seguito a un forte sovraccarico. Ciò specialmente sui pendii ombreggiati molto ripidi tra i 2000 e i 2600 m circa nelle zone scarsamente innevate. I punti pericolosi sono molto rari ma difficilmente individuabili anche da parte dell'escursionista esperto. Le valanghe sono per lo più di dimensioni medie.

Manto nevoso

Situazione tipo

st 1: la seconda nevicata

Il tempo sarà per lo più soleggiato. Il vento sarà in molte regioni debole. Il manto nevoso è piuttosto favorevole. Il manto nevoso è estremamente variabile a distanza di pochi metri. Nella parte basale del manto nevoso si trovano, a livello isolato, strati fragili instabili, principalmente sui pendii ombreggiati tra i 2000 e i 2600 m circa.

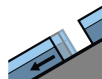
Tendenza

La situazione valanghiva è ancora per lo più favorevole.

Grado Pericolo 1 - Debole



Tendenza: Pericolo valanghe stabile →
per Domenica il 03.03.2019



Valanghe di
slittamento



La situazione valanghiva è in molti punti favorevole. Possibili a livello isolato valanghe per scivolamento di neve.

Sussiste un pericolo di valanghe per scivolamento di neve che non dovrebbe essere sottovalutato. Ciò sui pendii erbosi ripidi al di sotto dei 2400 m circa, soprattutto sui pendii solegggiati. Nelle regioni con tanta neve, i punti pericolosi sono più diffusi e il pericolo leggermente superiore. Evitare se possibile le zone con rotture da scivolamento. Debole manto di neve vecchia: A livello molto isolato, le valanghe asciutte possono subire un distacco nella neve vecchia in seguito a un forte sovraccarico, soprattutto nelle zone escursionistiche poco frequentate. Attenzione soprattutto sui pendii ombreggiati molto ripidi tra i 2000 e i 2600 m circa nelle zone scarsamente innevate. I punti pericolosi sono molto rari ma difficilmente individuabili anche da parte dell'escursionista esperto.

Manto nevoso

Situazione tipo

st 2: valanga per scivolamento di neve

st 1: la seconda nevicata

Il tempo sarà per lo più soleggiato. Il vento sarà da debole a moderato. Il manto nevoso è piuttosto favorevole. Il manto nevoso è estremamente variabile a distanza di pochi metri. Nella parte basale del manto nevoso si trovano, a livello isolato, strati fragili instabili, principalmente sui pendii ombreggiati ripidi tra i 2000 e i 2600 m circa.

Tendenza

La situazione valanghiva è ancora per lo più favorevole. Attenzione in caso di rotture da scivolamento.