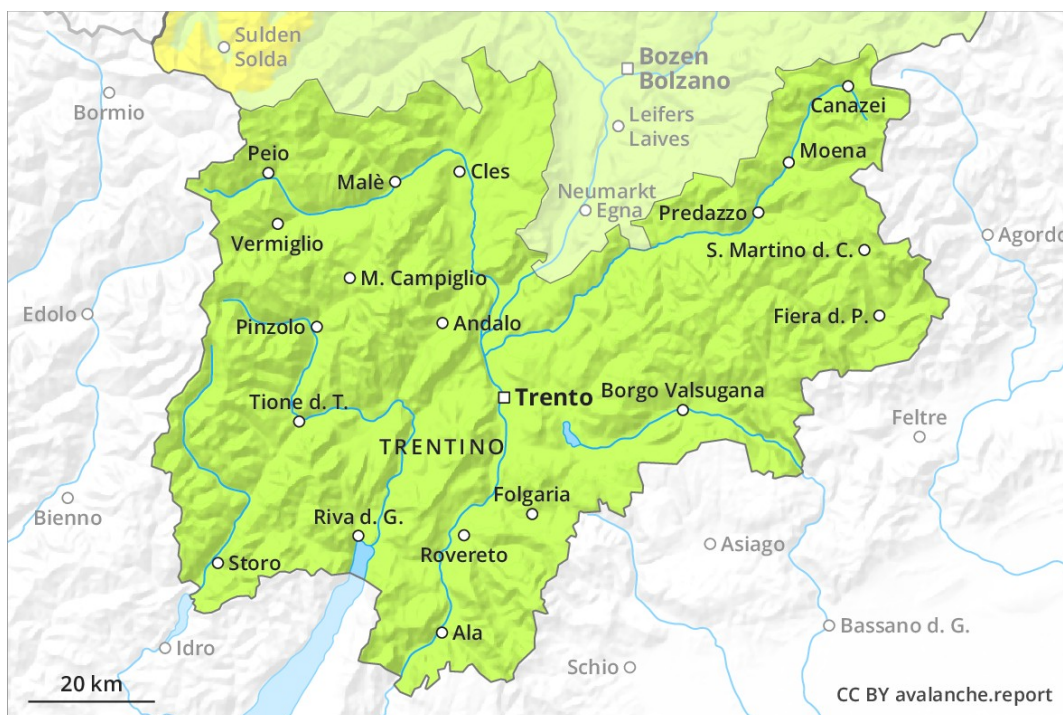
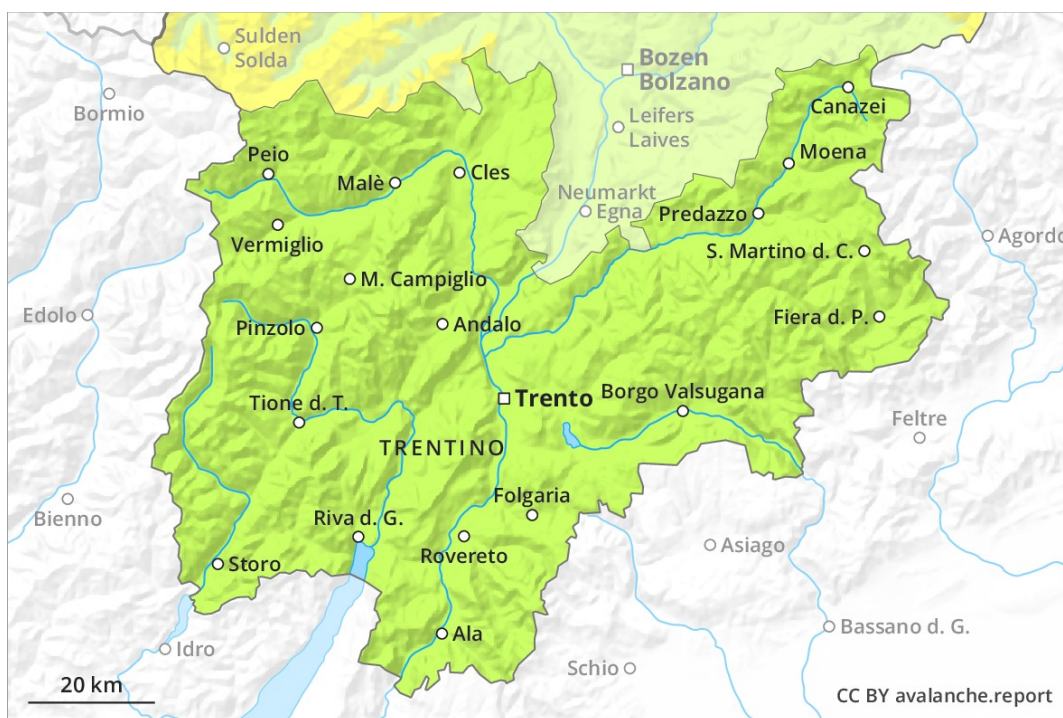


Vormittag



Nachmittag



Gefahrenstufe 1 - Gering

AM:



Waldgrenze

Tendenz: Lawinengefahr bleibt gleich

am Dienstag, den 05.03.2019



Altschnee



Waldgrenze

PM:



Waldgrenze

Tendenz: Lawinengefahr bleibt gleich

am Dienstag, den 05.03.2019



Triebschnee



Waldgrenze



Altschnee



Waldgrenze

Gering, Stufe 1. Wenig Neuschnee bis in mittlere Lagen.

Im unteren Teil der Altschneedecke sind besonders an steilen West-, Nord- und Osthängen kantig aufgebaute Schwachschichten vorhanden. Die Gefahrenstellen liegen vor allem an Übergängen von wenig zu viel Schnee sowie in Rinnen, Mulden und hinter Geländekanten. Am Morgen herrschen allgemein recht günstige Verhältnisse, dann Anstieg der Lawinengefahr. Es fällt verbreitet etwas Schnee.

Schneedecke

Es fällt verbreitet etwas Schnee. Die Schneedecke wird meist gut verfestigt. Alte Trieb Schneeansammlungen liegen vor allem an steilen Schattenhängen oberhalb von rund 2000 m auf schwachen Schichten. Sie werden teils überschneit und damit schwierig zu erkennen.

Tendenz

Mit der tageszeitlichen Erwärmung und der Sonneneinstrahlung steigt die Auslösebereitschaft von feuchten Lockerschneelawinen vor allem an steilen Süd- und Südosthängen oberhalb der Waldgrenze etwas an.

Gefahrenstufe 1 - Gering

AM:



Waldgrenze

Tendenz: Lawinengefahr bleibt gleich
 am Dienstag, den 05.03.2019 →

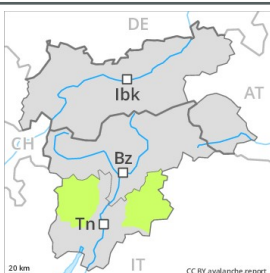


Altschnee



Waldgrenze

PM:



Waldgrenze

Tendenz: Lawinengefahr bleibt gleich
 am Dienstag, den 05.03.2019 →



Triebschnee



Waldgrenze



Altschnee



Waldgrenze

Schwachschichten im unteren Teil der Schneedecke erfordern Vorsicht und Zurückhaltung. Wenig Neuschnee bis in mittlere Lagen.

Im unteren Teil der Altschneedecke sind besonders an steilen West-, Nord- und Osthängen kantig aufgebaute Schwachschichten vorhanden. Die Gefahrenstellen liegen vor allem an Übergängen von wenig zu viel Schnee sowie in Rinnen, Mulden und hinter Geländekanten. Am Morgen herrschen allgemein recht günstige Verhältnisse, dann Anstieg der Lawinengefahr. Es fällt verbreitet etwas Schnee.

Schneedecke

Es fällt verbreitet etwas Schnee. Die Schneedecke wird meist gut verfestigt. Alte Trieb Schneeansammlungen liegen vor allem an steilen Schattenhängen oberhalb von rund 2000 m auf schwachen Schichten. Sie werden teils überschneit und damit schwierig zu erkennen.

Tendenz

Mit der tageszeitlichen Erwärmung und der Sonneneinstrahlung steigt die Auslösebereitschaft von feuchten Lockerschneelawinen vor allem an steilen Süd- und Südosthängen oberhalb der Waldgrenze etwas an.