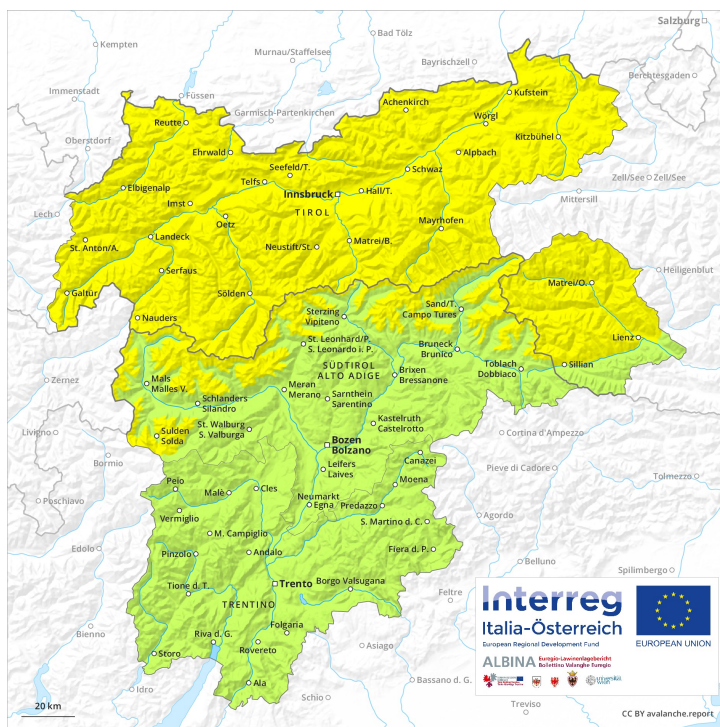
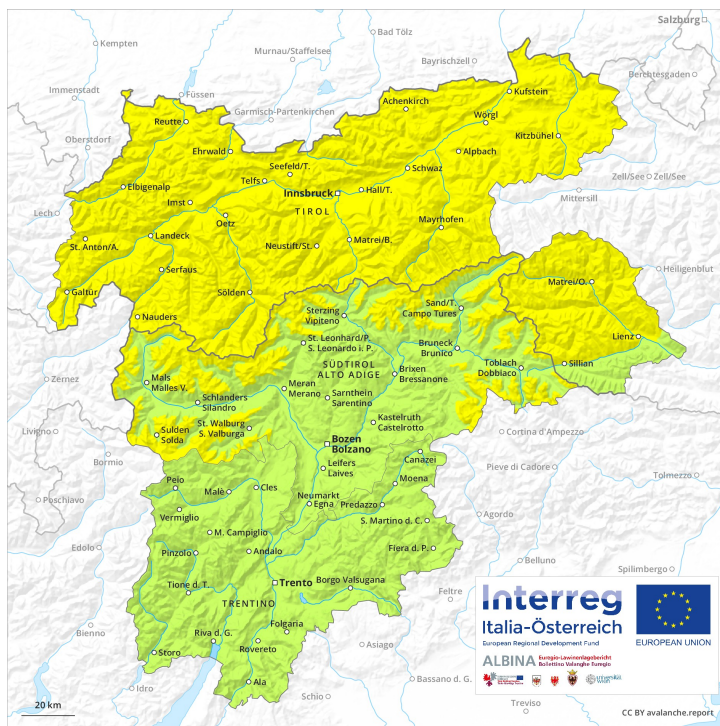


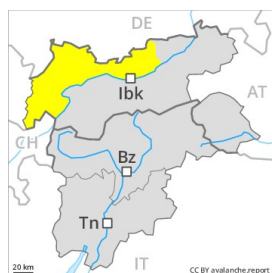
Mattina



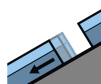
Pomeriggio



Grado Pericolo 2 - Moderato



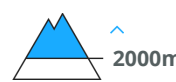
Tendenza: Pericolo valanghe stabile →
per Martedì il 05.03.2019



Valanghe di
slittamento



Neve ventata



Sussiste un pronunciato pericolo di valanghe per scivolamento di neve. Neve ventata recente specialmente nelle zone ombreggiate e riparate dal vento.

Sussiste un pronunciato pericolo di valanghe per scivolamento di neve. Ciò sui pendii erbosi ripidi al di sotto dei 2600 m circa, soprattutto sui pendii soleggati. Al di sotto dei 2000 m circa, i punti pericolosi sono esposti in tutte le direzioni e il pericolo leggermente superiore. Soprattutto qui sono possibili valanghe per scivolamento di neve di dimensioni medio-grandi. Attenzione in caso di rotture da scivolamento. Con favonio da forte a tempestoso soprattutto nelle zone in prossimità delle creste esposte in tutte le direzioni così come alle quote medie e alte si formeranno accumuli di neve ventata in parte instabili. I nuovi accumuli di neve ventata possono, a livello isolato, subire un distacco specialmente sui pendii molto ripidi esposti a nord ovest, nord e nord est, soprattutto nelle zone al riparo dal vento al di sopra dei 2000 m circa. I punti pericolosi sono piuttosto frequenti ma facilmente individuabili dall'escursionista esperto. In quota, i punti pericolosi aumenteranno.

Manto nevoso

Situazione tipo

st 2: valanga per scivolamento di neve

st 6: Neve fresca fredda a debole coesione e vento

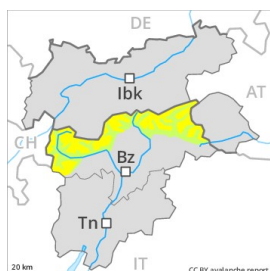
In molte regioni, il vento sarà da forte a tempestoso. Con favonio in progressivo aumento soprattutto nelle zone in prossimità delle creste così come alle quote medie e alte si formeranno accumuli di neve ventata instabili. Il manto nevoso è estremamente variabile a distanza di pochi metri. Il manto nevoso è fradicio a bassa quota.

Tendenza

I nuovi accumuli di neve ventata rappresentano la principale fonte di pericolo. Con il rialzo termico, leggero aumento del pericolo di colate bagnate.

Grado Pericolo 2 - Moderato

AM:



Linea del bosco

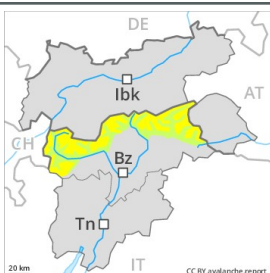
Tendenza: Pericolo valanghe in aumento
per Martedì il 05.03.2019



Strati deboli
persistenti



PM:



Linea del bosco

Tendenza: Pericolo valanghe in aumento
per Martedì il 05.03.2019



Neve bagnata



Nelle regioni settentrionali in alcuni punti ancora moderato pericolo di valanghe asciutte. Il pericolo di valanghe umide e bagnate aumenterà nel corso della giornata.

Gli accumuli di neve ventata meno recenti possono distaccarsi a livello isolato già con un debole sovraccarico, tuttavia raggiungere per lo più piccole dimensioni. Questi punti pericolosi sono facilmente individuabili dall'escursionista esperto. Isolate valanghe asciutte possono subire un distacco nella neve vecchia in seguito a un forte sovraccarico. Ciò specialmente sui pendii ombreggiati molto ripidi principalmente al di sopra dei 2000 m circa nelle zone scarsamente innevate. I punti pericolosi sono piuttosto rari ma difficili da individuare. Le valanghe sono per lo più di dimensioni medie. Attenzione alla neve bagnata e a quella slittante. Evitare se possibile le zone con rotture da scivolamento.

Manto nevoso

Gli accumuli di neve ventata dell'altro ieri non si sono ben legati con la neve vecchia soprattutto sui pendii molto ripidi ombreggiati al di sopra dei 2200 m circa. Principalmente nelle zone ombreggiate e riparate dal vento, negli strati più profondi del manto di neve vecchia si trovano strati fragili a cristalli angolari. Notte serena in molte regioni. L'irraggiamento notturno sarà buono. Il tempo sarà soleggiato. Il manto nevoso è umido al di sotto dei circa 2000 m. Il tempo sarà soleggiato. Il vento sarà moderato.

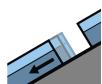
Tendenza

In molte regioni, cadrà un po' di neve. Con neve fresca e vento, locale aumento del pericolo di valanghe.

Grado Pericolo 2 - Moderato



Tendenza: Pericolo valanghe stabile →
per Martedì il 05.03.2019



Valanghe di
slittamento



Neve ventata



↑ Linea del
bosco

Neve ventata recente specialmente nelle zone ombreggiate e riparate dal vento. Sussiste un pericolo di valanghe per scivolamento di neve che non dovrebbe essere sottovalutato.

Sussiste un pericolo di valanghe per scivolamento di neve che non dovrebbe essere sottovalutato. Ciò sui pendii erbosi ripidi al di sotto dei 2600 m circa, soprattutto sui pendii soleggiati. Al di sotto dei 2000 m circa, i punti pericolosi sono esposti in tutte le direzioni e il pericolo leggermente superiore. Soprattutto qui sono possibili valanghe per scivolamento di neve di dimensioni medio-grandi. Attenzione in caso di rotture da scivolamento. Inoltre occorre fare attenzione agli accumuli di neve ventata instabili. I punti pericolosi si trovano soprattutto sui pendii ripidi esposti da nord ovest a nord sino a nord est al di sopra dei 2000 m circa, soprattutto nelle zone in prossimità delle creste, nelle conche e nei canali e sui pendii ripidi. Le valanghe asciutte possono progressivamente distaccarsi e raggiungere dimensioni medie. Tali punti pericolosi sono piuttosto frequenti ma facilmente individuabili dall'escursionista esperto. In quota, i punti pericolosi sono più diffusi.

Manto nevoso

Situazione tipo

st 2: valanga per scivolamento di neve

st 6: Neve fresca fredda a debole coesione e vento

In molte regioni, il vento sarà da forte a tempestoso. Con favonio da forte a tempestoso soprattutto nelle zone in prossimità delle creste così come alle quote medie e alte si formeranno accumuli di neve ventata instabili. Il manto nevoso è estremamente variabile a distanza di pochi metri. Il manto di neve vecchia è stabile in molti punti. Il manto nevoso è fradicio a bassa quota.

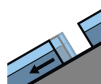
Tendenza

I nuovi accumuli di neve ventata rappresentano la principale fonte di pericolo. Con il rialzo termico, leggero aumento del pericolo di colate bagnate.

Grado Pericolo 2 - Moderato



Tendenza: Pericolo valanghe stabile
per Martedì il 05.03.2019



Valanghe di
slittamento



Neve ventata



1800m

Sussiste un pericolo di valanghe per scivolamento di neve che non dovrebbe essere sottovalutato. Neve ventata recente specialmente nelle zone ombreggiate e riparate dal vento.

Sussiste un pericolo di valanghe per scivolamento di neve che non dovrebbe essere sottovalutato. Ciò sui pendii erbosi ripidi, soprattutto sui pendii soleggiati. Al di sotto dei 2000 m circa i punti pericolosi sono esposti in tutte le direzioni. Soprattutto qui sono possibili valanghe per scivolamento di neve di dimensioni medio-grandi. Attenzione in caso di rotture da scivolamento. Inoltre occorre fare attenzione agli accumuli di neve ventata di più recente formazione. I punti pericolosi si trovano soprattutto sui pendii ripidi esposti da nord ovest a nord sino a nord est, soprattutto nelle zone in prossimità delle creste, nelle conche e nei canaloni e sui pendii ripidi. Le valanghe asciutte possono progressivamente distaccarsi e raggiungere dimensioni medie. Tali punti pericolosi sono piuttosto frequenti ma facilmente individuabili dall'escursionista esperto.

Manto nevoso

Situazione tipo

st 2: valanga per scivolamento di neve

st 6: Neve fresca fredda a debole coesione e vento

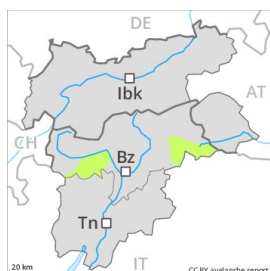
In molte regioni, il vento sarà da forte a tempestoso. Il manto nevoso è estremamente variabile a distanza di pochi metri. Gli accumuli di neve ventata di più recente formazione rappresentano la principale fonte di pericolo. Il manto di neve vecchia è stabile in molti punti. Il manto nevoso è fradicio a bassa quota.

Tendenza

Con la bise da forte a tempestosa, provvisorio aumento del pericolo di valanghe.

Grado Pericolo 2 - Moderato

AM:



Linea del bosco

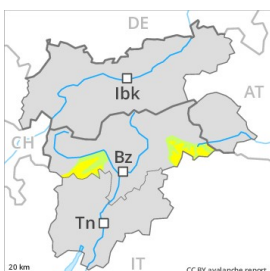
Tendenza: Pericolo valanghe in aumento
 per Martedì il 05.03.2019



Strati deboli
 persistenti



PM:



Linea del bosco

Tendenza: Pericolo valanghe in aumento
 per Martedì il 05.03.2019



Neve bagnata



Strati deboli
 persistenti



Il pericolo di valanghe umide e bagnate aumenterà nel corso della giornata.

Isolate valanghe asciutte possono subire un distacco nella neve vecchia in seguito a un forte sovraccarico. Ciò specialmente sui pendii ombreggiati molto ripidi principalmente al di sopra dei 2000 m circa nelle zone scarsamente innevate. I punti pericolosi sono piuttosto rari ma difficili da individuare. Le valanghe sono per lo più di dimensioni medie. Attenzione alla neve bagnata e a quella slittante. Evitare se possibile le zone con rotture da scivolamento.

Manto nevoso

Principalmente nelle zone ombreggiate e riparate dal vento, negli strati più profondi del manto di neve vecchia si trovano strati fragili a cristalli angolari. Il manto nevoso è umido al di sotto dei circa 2000 m. Notte serena in molte regioni. L'irraggiamento notturno sarà buono. Il tempo sarà soleggiato. Il vento sarà moderato.

Tendenza

In molte regioni, cadrà un po' di neve. Con le neviccate, locale aumento del pericolo di valanghe.

Grado Pericolo 1 - Debole



Tendenza: Pericolo valanghe stabile →
per Martedì il 05.03.2019

Le condizioni valanghive sono per lo più favorevoli.

Isolate valanghe asciutte possono subire un distacco nella neve vecchia in seguito a un forte sovraccarico. Ciò specialmente sui pendii ombreggiati molto ripidi tra i 2000 e i 2600 m circa nelle zone scarsamente innevate. I punti pericolosi sono molto rari ma difficilmente individuabili anche da parte dell'escursionista esperto. Le valanghe sono per lo più di dimensioni medie.

Manto nevoso

Situazione tipo

st 1: la seconda nevicata

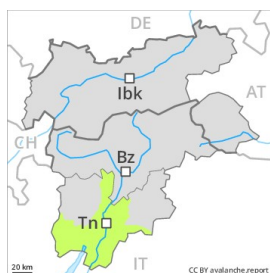
Il tempo sarà per lo più soleggiato. Il vento sarà in molte regioni debole. Il manto nevoso è piuttosto favorevole. Il manto nevoso è estremamente variabile a distanza di pochi metri. Nella parte basale del manto nevoso si trovano, a livello isolato, strati fragili instabili, principalmente sui pendii ombreggiati tra i 2000 e i 2600 m circa.

Tendenza

La situazione valanghiva è ancora per lo più favorevole. I nuovi accumuli di neve ventata rappresentano la principale fonte di pericolo.

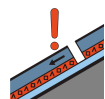
Grado Pericolo 1 - Debole

AM:



Linea del bosco

Tendenza: Pericolo valanghe stabile
 per Martedì il 05.03.2019

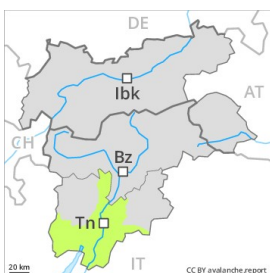


Strati deboli
 persistenti



Linea del bosco

PM:



Linea del bosco

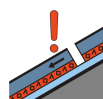
Tendenza: Pericolo valanghe stabile
 per Martedì il 05.03.2019



Neve ventata



Linea
 del
 bosco



Strati deboli
 persistenti



Linea
 del
 bosco

Debole, grado 1. Poca neve fresca sino alle quote di media montagna.

Principalmente sui pendii ripidi esposti a ovest, nord ed est, nella parte basale del manto di neve vecchia si trovano strati fragili a cristalli angolari. I punti pericolosi si trovano soprattutto nelle zone di passaggio da poca a molta neve come pure nelle conche, nei canali e dietro ai cambi di pendenza. Al mattino predominano generalmente condizioni piuttosto favorevoli, poi il pericolo di valanghe aumenterà. In molte regioni, cadrà un po' di neve.

Manto nevoso

In molte regioni, cadrà un po' di neve. Il manto nevoso sarà ben consolidato a livello generale. I vecchi accumuli di neve ventata poggiano su strati fragili soprattutto sui pendii ripidi ombreggiati al di sopra dei 2000 m circa. Essi verranno in parte innevati e saranno quindi difficilmente individuabili.

Tendenza

Con il rialzo termico e l'irradiazione solare diurni, la probabilità di distacco di valanghe di neve umida a debole coesione aumenterà leggermente soprattutto sui pendii ripidi esposti a sud e sud est al di sopra del limite del bosco.

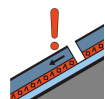
Grado Pericolo 1 - Debole

AM:



Linea del bosco

Tendenza: Pericolo valanghe stabile
 per Martedì il 05.03.2019 →



Strati deboli
 persistenti



Linea del bosco

PM:



Linea del bosco

Tendenza: Pericolo valanghe stabile
 per Martedì il 05.03.2019 →



Neve ventata



Linea
 del
 bosco



Strati deboli
 persistenti



Linea
 del
 bosco

Gli strati deboli presenti nella parte basale del manto nevoso richiedono attenzione e prudenza. Poca neve fresca sino alle quote di media montagna.

Principalmente sui pendii ripidi esposti a ovest, nord ed est, nella parte basale del manto di neve vecchia si trovano strati fragili a cristalli angolari. I punti pericolosi si trovano soprattutto nelle zone di passaggio da poca a molta neve come pure nelle conche, nei canali e dietro ai cambi di pendenza. Al mattino predominano generalmente condizioni piuttosto favorevoli, poi il pericolo di valanghe aumenterà. In molte regioni, cadrà un po' di neve.

Manto nevoso

In molte regioni, cadrà un po' di neve. Il manto nevoso sarà ben consolidato a livello generale. I vecchi accumuli di neve ventata poggiano su strati fragili soprattutto sui pendii ripidi ombreggiati al di sopra dei 2000 m circa. Essi verranno in parte innevati e saranno quindi difficilmente individuabili.

Tendenza

Con il rialzo termico e l'irradiazione solare diurni, la probabilità di distacco di valanghe di neve umida a debole coesione aumenterà leggermente soprattutto sui pendii ripidi esposti a sud e sud est al di sopra del limite del bosco.

Grado Pericolo 1 - Debole

AM:



Linea del bosco

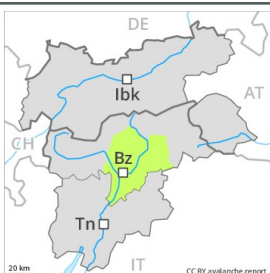
Tendenza: Pericolo valanghe in aumento
per Martedì il 05.03.2019



Strati deboli
persistenti



PM:

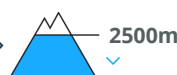


Linea del bosco

Tendenza: Pericolo valanghe in aumento
per Martedì il 05.03.2019



Neve bagnata



Con il rialzo termico diurno, leggero aumento del pericolo di valanghe umide e bagnate.

Dopo una notte serena, condizioni piuttosto favorevoli. I punti pericolosi si trovano nelle zone di passaggio da poca a molta neve al di sopra del limite del bosco. Ciò soprattutto sui pendii ombreggiati ripidi e nelle zone in prossimità delle creste, nelle conche e nei canali. Le valanghe possono a livello isolato distaccarsi soprattutto in seguito a un forte sovraccarico e raggiungere dimensioni medie. Con l'irradiazione solare, la probabilità di distacco di valanghe umide e bagnate aumenterà leggermente sui pendii ripidi esposti a sud e ovest al di sotto dei 2400 m circa.

Manto nevoso

Il manto di neve vecchia è estremamente variabile a distanza di pochi metri a livello generale. Sui pendii esposti a sud è presente piuttosto poca neve alle quote di bassa e media montagna. La superficie del manto nevoso riuscirà a rigelarsi e a essere portante e si ammorbidirà nel corso della giornata. Gli strati più duri di neve poggiano in parte su un manto di neve vecchia a grani grossi. Ciò soprattutto sui pendii ombreggiati ripidi.

Tendenza

In molte regioni, cadrà neve al di sopra dei 1500 m circa. Con neve fresca e vento, locale aumento del pericolo di valanghe asciutte.