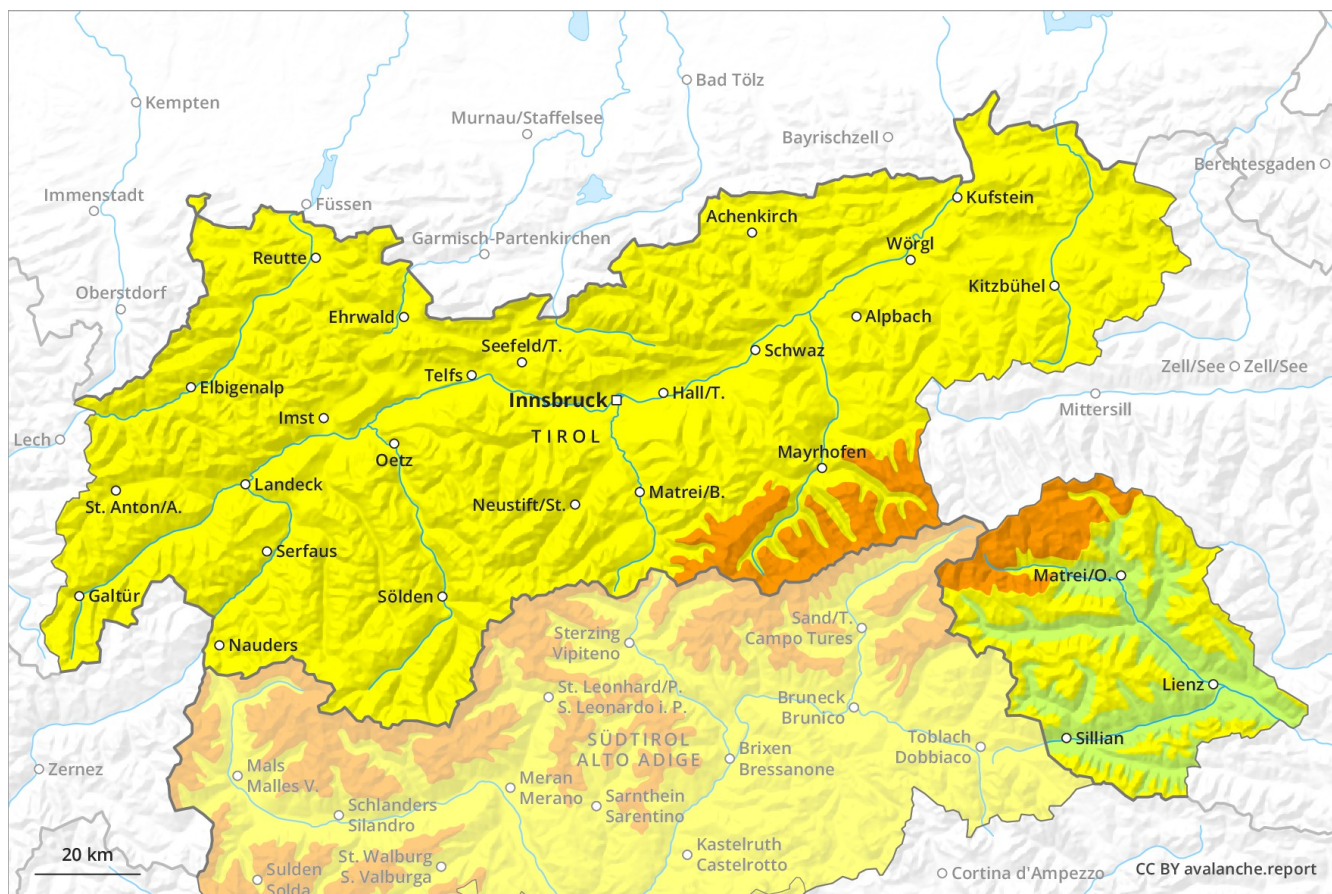


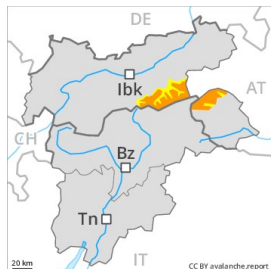
Previsione Valanghe

Venerdì 08.03.2019

Publicato il 07.03.2019 alle ore 17:00



Grado Pericolo 3 - Marcato



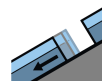
Tendenza: Pericolo valanghe stabile
per Sabato il 09.03.2019 →



Neve ventata



2200m



Valanghe di
slittamento



2600m

La neve ventata recente è la principale fonte di pericolo. Attenzione in caso di rotture da scivolamento.

Con neve fresca e vento da forte a tempestoso proveniente da direzioni variabili sino al mattino si formeranno accumuli di neve ventata in parte instabili. I punti pericolosi si trovano soprattutto sui pendii ombreggiati molto ripidi al di sopra dei 2200 m circa, anche nelle zone vicino alle creste esposte in tutte le direzioni ad alta quota e in alta montagna. I nuovi accumuli di neve ventata possono distaccarsi già in seguito al passaggio di un singolo appassionato di sport invernali e, a livello isolato, raggiungere grandi dimensioni. Ciò nelle regioni più colpite dalle precipitazioni lungo il confine con l'Italia. Inoltre sussiste un pericolo latente di valanghe per scivolamento di neve. Ciò soprattutto sui pendii soleggiati ripidi al di sotto dei 2600 m circa. Attenzione in caso di rotture da scivolamento. Con l'irradiazione solare, la probabilità di distacco di valanghe di neve umida a debole coesione aumenterà leggermente sui pendii soleggiati ripidi estremi.

Manto nevoso

Situazione tipo

st 6: Neve fresca fredda a debole coesione e vento

st 2: valanga per scivolamento di neve

Sino al mattino cadranno da 10 a 30 cm di neve al di sopra dei 1500 m circa, localmente anche di più. In alcune regioni, il vento è stato da forte a tempestoso. I nuovi accumuli di neve ventata si depositeranno su strati soffici sui pendii ombreggiati al di sopra dei 2200 m circa. Il legame con la neve vecchia degli accumuli di neve ventata è in parte sfavorevole. Il manto di neve vecchia è stabile in molti punti. Il manto nevoso è fradicio alle quote di bassa e media montagna. La superficie del manto nevoso si ammorbidirà nel corso della giornata. Ciò soprattutto sui pendii soleggiati alle quote di bassa e media montagna.

Tendenza

Il pericolo di valanghe rimarrà invariato.

Grado Pericolo 2 - Moderato



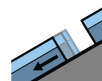
Tendenza: Pericolo valanghe stabile →
per Sabato il 09.03.2019



Neve ventata



2200m



Valanghe di
slittamento



2600m

La neve ventata recente richiede attenzione. Attenzione in caso di rotture da scivolamento. Sui pendii soleggiati ripidi estremi, sono previste colate umide di neve a debole coesione di piccole dimensioni.

Con neve fresca e vento da forte a tempestoso proveniente da direzioni variabili sino al mattino si formeranno accumuli di neve ventata in parte instabili. I punti pericolosi si trovano soprattutto sui pendii ombreggiati molto ripidi al di sopra dei 2200 m circa, anche nelle zone vicino alle creste esposte in tutte le direzioni ad alta quota e in alta montagna. I nuovi accumuli di neve ventata possono distaccarsi già in seguito al passaggio di un singolo appassionato di sport invernali e raggiungere dimensioni medie. In quota, i punti pericolosi sono più frequenti e il pericolo leggermente superiore. Inoltre sussiste un pericolo latente di valanghe per scivolamento di neve. Ciò soprattutto sui pendii soleggiati ripidi al di sotto dei 2600 m circa. Attenzione in caso di rotture da scivolamento. Con l'irradiazione solare, la probabilità di distacco di valanghe di neve umida a debole coesione aumenterà leggermente sui pendii soleggiati ripidi estremi.

Manto nevoso

Situazione tipo

st 6: Neve fresca fredda a debole coesione e vento

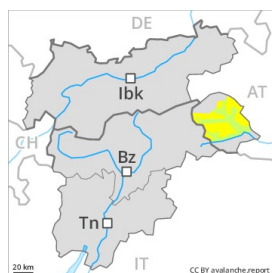
st 2: valanga per scivolamento di neve

Sino al mattino cadranno da 5 a 20 cm di neve al di sopra dei 1500 m circa. In alcune regioni, il vento è stato da forte a tempestoso. I nuovi accumuli di neve ventata si depositeranno su strati soffici sui pendii ombreggiati al di sopra dei 2200 m circa. Il legame con la neve vecchia degli accumuli di neve ventata è in parte sfavorevole. Il manto di neve vecchia è stabile in molti punti. Il manto di neve vecchia è umido alle quote di bassa e media montagna. La superficie del manto nevoso si ammorbidirà nel corso della giornata. Ciò soprattutto sui pendii soleggiati alle quote di bassa e media montagna.

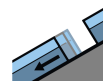
Tendenza

Il pericolo di valanghe rimarrà invariato.

Grado Pericolo 2 - Moderato



Tendenza: **Pericolo valanghe stabile** →
per Sabato il 09.03.2019



La neve ventata recente richiede attenzione. Attenzione in caso di rotture da scivolamento.

Con neve fresca e vento da forte a tempestoso proveniente da direzioni variabili sino al mattino si formeranno accumuli di neve ventata in parte instabili. I punti pericolosi si trovano soprattutto sui pendii ombreggiati molto ripidi al di sopra del limite del bosco, anche nelle zone vicino alle creste esposte in tutte le direzioni ad alta quota e in alta montagna. I nuovi accumuli di neve ventata possono distaccarsi già in seguito al passaggio di un singolo appassionato di sport invernali e raggiungere dimensioni medie. In quota, i punti pericolosi sono più frequenti e il pericolo leggermente superiore. Inoltre sussiste un "debole" pericolo (grado 1) di valanghe per scivolamento di neve. Ciò soprattutto sui pendii soleggiati ripidi al di sotto dei 2600 m circa. Attenzione in caso di rotture da scivolamento.

Manto nevoso

Situazione tipo

st 6: Neve fresca fredda a debole coesione e vento

st 2: valanga per scivolamento di neve

Sino al mattino cadranno da 5 a 20 cm di neve al di sopra dei 1500 m circa. In alcune regioni, il vento è stato da forte a tempestoso. I nuovi accumuli di neve ventata si depositeranno su strati soffici sui pendii ombreggiati al di sopra del limite del bosco. Il legame con la neve vecchia degli accumuli di neve ventata è in parte sfavorevole. Il manto di neve vecchia è stabile in molti punti. Il manto di neve vecchia è umido alle quote di bassa e media montagna.

Tendenza

Il pericolo di valanghe rimarrà invariato.

Grado Pericolo 2 - Moderato



Tendenza: **Pericolo valanghe stabile** →
per Sabato il 09.03.2019



Neve ventata



Linea del bosco

La neve ventata recente richiede attenzione.

Con neve fresca e vento da forte a tempestoso proveniente da direzioni variabili sino al mattino si formeranno accumuli di neve ventata in parte instabili. I punti pericolosi si trovano sui pendii ombreggiati molto ripidi al di sopra del limite del bosco. I nuovi accumuli di neve ventata possono distaccarsi già in seguito al passaggio di un singolo appassionato di sport invernali, tuttavia raggiungere per le più piccole dimensioni. In quota, i punti pericolosi sono più frequenti.

Manto nevoso

Situazione tipo

st 6: Neve fresca fredda a debole coesione e vento

Sino al mattino cadranno da 5 a 15 cm di neve, localmente anche di più. In alcune regioni, il vento è stato da forte a tempestoso. I nuovi accumuli di neve ventata si depositeranno su strati soffici sui pendii ombreggiati al di sopra del limite del bosco. Il legame con la neve vecchia degli accumuli di neve ventata è in parte sfavorevole. Il manto di neve vecchia è stabile in molti punti. Il manto di neve vecchia è umido alle quote di bassa e media montagna.

Tendenza

Il pericolo di valanghe rimarrà invariato.