

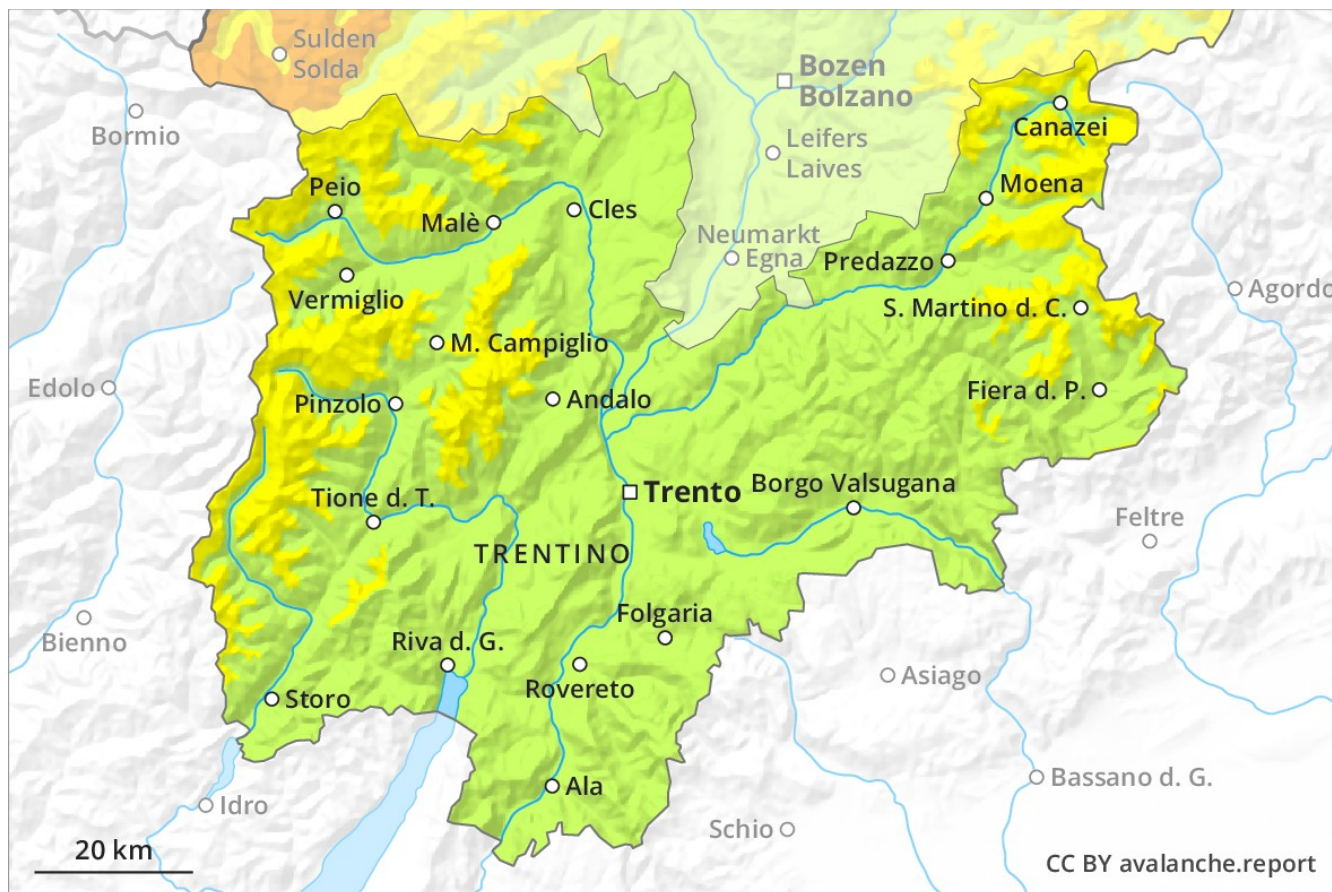
Lawinenvorhersage

Samstag 16.03.2019

Veröffentlicht am 15.03.2019 um 17:00



Lawinen.report



Gefahrenstufe 2 - Mäßig



Tendenz: Lawinengefahr bleibt gleich →
am Sonntag, den 17.03.2019



Triebschnee



Triebschnee



Meist günstige Lawinensituation. Vorsicht vor Triebschnee.

Ungünstig sind vor allem Schattenhänge, wo Schwachstellen im Altschnee vorhanden sind. Zudem sind die meist kleinen Triebschneeansammlungen der letzten Woche vor allem in Kammlagen und in der Höhe teils noch störanfällig. Diese können vor allem mit grosser Belastung ausgelöst werden. Mit der Erwärmung sind am Nachmittag einzelne Gleitschneelawinen und feuchte Rutsche möglich, aber meist nur kleine.

Schneedecke

Die nächtliche Abstrahlung ist recht gut. Die Schneeoberfläche gefriert tragfähig und weicht im Tagesverlauf auf. Die frischen und schon etwas älteren Triebschneeansammlungen entstanden an allen Expositionen. Neu- und Triebschnee der letzten Woche haben sich v.a. an Sonnenhängen recht gut mit dem Altschnee verbunden. Tiefer in der Altschneedecke sind besonders in schattigen, windgeschützten Lagen kantig aufgebaute Schwachschichten vorhanden.

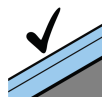
Tendenz

Die Lawinengefahr bleibt bestehen.

Gefahrenstufe 1 - Gering



Tendenz: Lawinengefahr bleibt gleich →
am Sonntag, den 17.03.2019



Günstige
Situation



Waldgrenze

In allen Höhenlagen liegt nur wenig Schnee. Unterhalb von rund 1800 m liegt an Südhängen kein Schnee. In der Höhe meist günstige Lawinensituation.

Die meist kleinen Triebsschneeansammlungen können an steilen Schattenhängen vor allem mit grosser Zusatzbelastung ausgelöst werden. Die Gefahrenstellen liegen im Hochgebirge sowie in Kammlagen, Rinnen und Mulden oberhalb von rund 2000 m. Am Nachmittag sind einzelne feuchte Rutsche möglich.

Schneedecke

Die Altschneedecke ist kleinräumig sehr unterschiedlich. Es liegt an Nord- und Nordosthängen nur wenig Schnee. In Kammlagen, Rinnen und Mulden entstanden meist kleine Triebsschneeansammlungen. An Südhängen liegt in allen Höhenlagen kein Schnee.

Tendenz

Die Lawinengefahr bleibt bestehen.