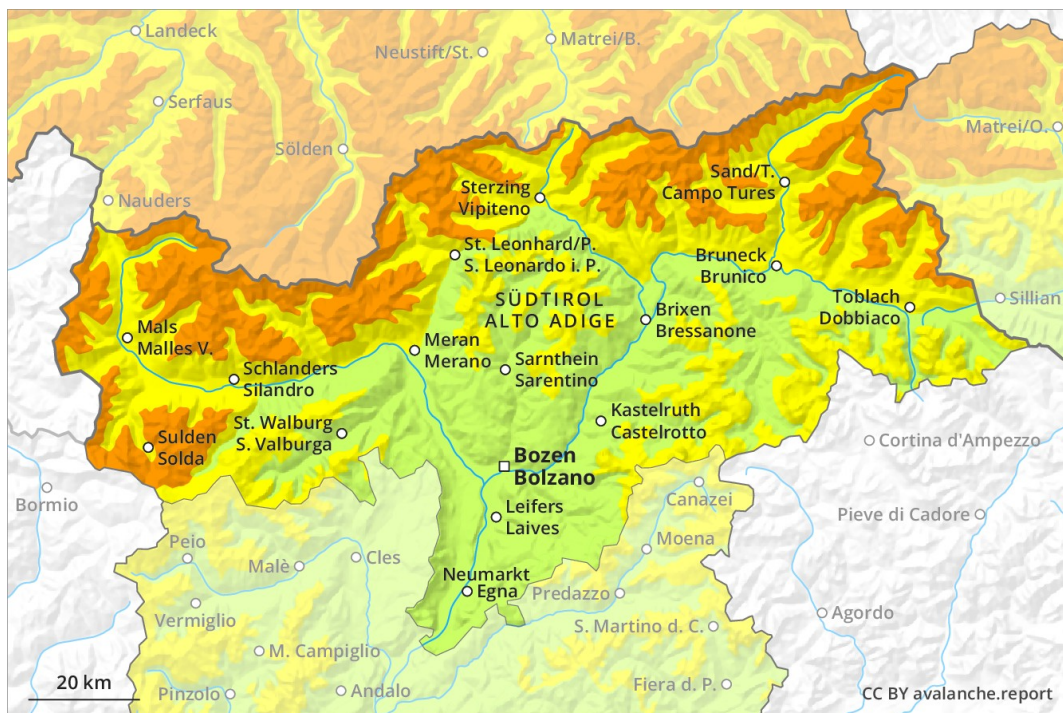
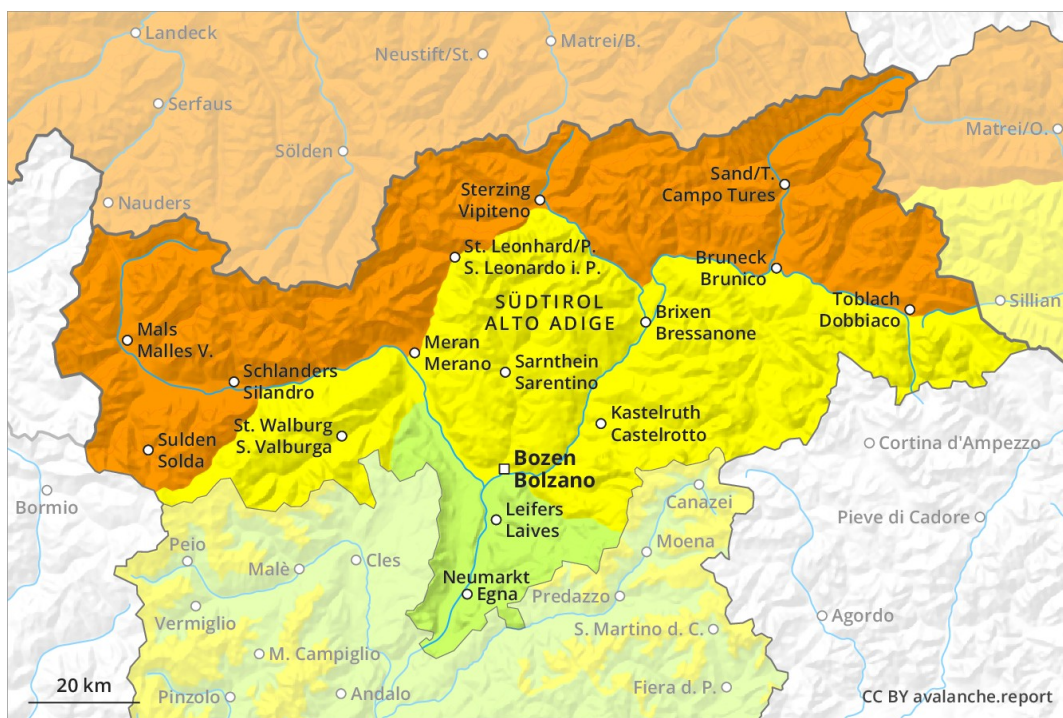


Vormittag

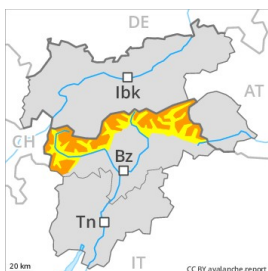


Nachmittag



Gefahrenstufe 3 - Erheblich

AM:



Tendenz: Lawinengefahr steigt
 am Montag, den 18.03.2019



PM:



Tendenz: Lawinengefahr steigt
 am Montag, den 18.03.2019



Vorsicht vor frischem Triebschnee. Nasse Lawinen im Tagesverlauf.

Die frischen Triebschneeansammlungen müssen an allen Expositionen vorsichtig beurteilt werden. Lawinen können an vielen Stellen von einzelnen Wintersportlern ausgelöst werden und mittlere Grösse erreichen. Vorsicht vor allem in Rinnen, Mulden und hinter Geländekanten. Allmählicher Anstieg der Gefahr von feuchten und nassen Lawinen mit der tageszeitlichen Erwärmung und der Sonneneinstrahlung. Für Touren und Variantenabfahrten sind die Verhältnisse heimtückisch.

Schneedecke

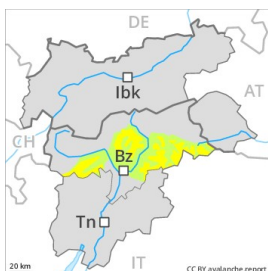
Der Südwestwind verfrachtet den Neuschnee. Die frischen Triebschneeansammlungen können leicht ausgelöst werden oder spontan abgleiten. Sie sind oft flächig und störanfällig. Die Altschneedecke ist in tiefen und mittleren Lagen feucht.

Tendenz

In allen Gebieten steigt die Lawinengefahr im Verlaufe der Nacht an.

Gefahrenstufe 2 - Mäßig

AM:



Tendenz: Lawinengefahr steigt
 am Montag, den 18.03.2019

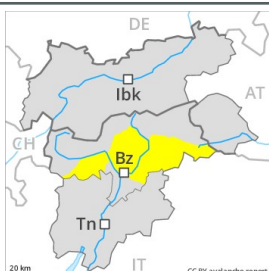


Triebschnee



Waldgrenze

PM:



Tendenz: Lawinengefahr steigt
 am Montag, den 18.03.2019



Nassschnee



3000m



Triebschnee



Waldgrenze

Frischen Triebschnee beachten.

Die Triebschneeanisammlungen der letzten zwei Tage sind für Geübte gut erkennbar. Diese sind meist dünn aber teilweise störanfällig. Die Gefahrenstellen liegen v.a. in windgeschützten Lagen. In den an die Gefahrenstufe 3, "erheblich" angrenzenden Gebieten und in der Höhe sind die Gefahrenstellen etwas häufiger und die Gefahr etwas höher. Leichter Anstieg der Gefahr von feuchten und nassen Lawinen mit der tageszeitlichen Erwärmung.

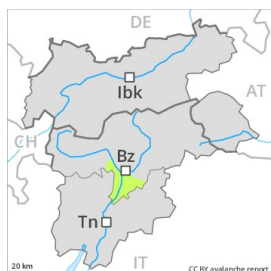
Schneedecke

Der Wind hat nur wenig Schnee verfrachtet. Im unteren Teil der Altschneedecke sind an Schattenhängen vereinzelt störanfällige Schwachschichten vorhanden, v.a. im Bereich der Waldgrenze im selten befahrenen Tourengelände. Die Schneedecke ist in tiefen und mittleren Lagen feucht.

Tendenz

Mit dem Schneefall steigt die Lawinengefahr im Verlaufe der Nacht an auf die Stufe 3, "erheblich".

Gefahrenstufe 1 - Gering



Tendenz: Lawinengefahr steigt
am Montag, den 18.03.2019



Triebsschnee



2200m

Mehrheitlich günstige Lawinensituation.

Lawinen können vereinzelt mit grosser Belastung ausgelöst werden, sind aber meist klein. Dies besonders an steilen Schattenhängen oberhalb von rund 2200 m. Besonders in Rinnen, Mulden und hinter Geländekanten wuchsen die Triebsschneeanisammlungen in den letzten Tagen etwas an.

Schneedecke

Die frischen Triebsschneeanisammlungen sind meist klein aber teilweise störanfällig. Die Altschneedecke ist kleinräumig sehr unterschiedlich. Es liegt nur wenig Schnee. Im unteren Teil der Altschneedecke sind kantig aufgebaute Schwachschichten vorhanden.

Tendenz

Im Verlaufe der Nacht wird voraussichtlich die Gefahrenstufe 2, "mässig" erreicht.