

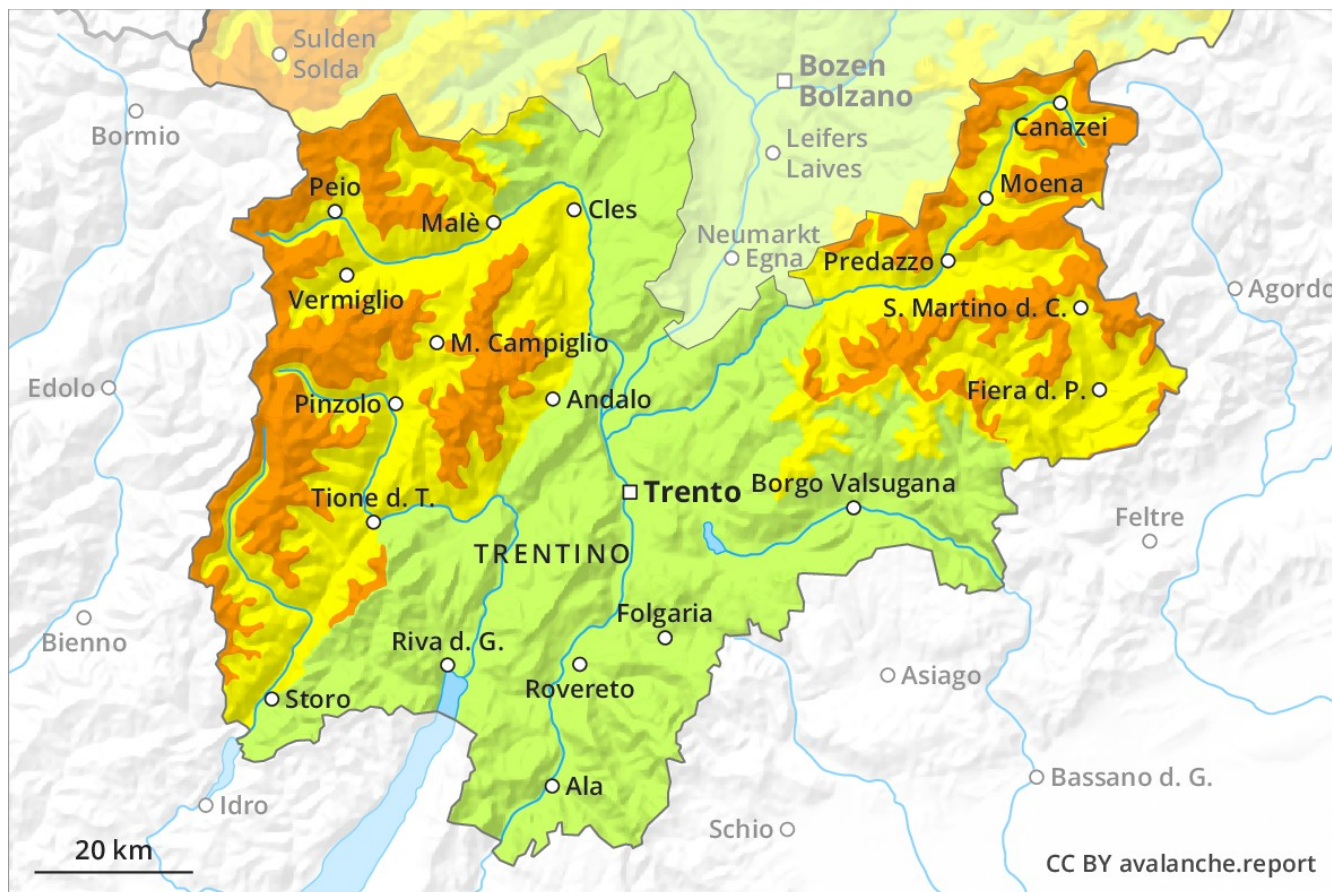
Previsione Valanghe

Martedì 19.03.2019

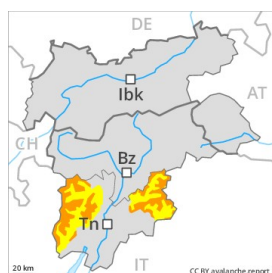
Publicato il 19.03.2019 alle ore 08:21



Valanghe.report



Grado Pericolo 3 - Marcato



Tendenza: Pericolo valanghe stabile
per Mercoledì il 20.03.2019 →



Con neve fresca e vento, aumento del pericolo di valanghe.

La neve fresca e la neve ventata rappresentano la principale fonte di pericolo. Particolarmente sfavorevoli sono soprattutto i pendii in prossimità delle creste. Inoltre nelle conche, nei canali e dietro ai cambi di pendenza gli accumuli di neve ventata di più recente formazione possono localmente subire un distacco. Questi possono distaccarsi già in seguito al passaggio di un singolo appassionato di sport invernali e raggiungere dimensioni medie. Con il rialzo termico e l'irradiazione solare diurni, nel corso della giornata il pericolo di valanghe per scivolamento di neve e colate umide aumenterà progressivamente. Ciò soprattutto sui pendii rocciosi esposti a sud e sud ovest.

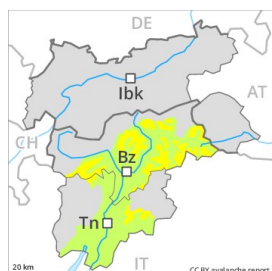
Manto nevoso

A livello locale sono caduti da 10 a 20 cm di neve al di sopra dei 800 m circa, localmente anche di più. La neve fresca e la neve ventata di lunedì non si sono ben legate con la neve vecchia.

Tendenza

Il pericolo di valanghe rimarrà invariato.

Grado Pericolo 2 - Moderato



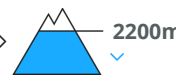
Tendenza: Pericolo valanghe stabile →
per Mercoledì il 20.03.2019



Neve ventata



Neve bagnata



La neve ventata recente è la principale fonte di pericolo.

Gli accumuli di neve ventata di più recente formazione degli ultimi giorni devono essere valutati con attenzione a tutte le esposizioni ad alta quota e in alta montagna. Le valanghe sono per lo più di dimensioni medie ma in parte distaccabili da un singolo appassionato di sport invernali. I punti pericolosi si trovano soprattutto nelle conche, nei canali e dietro ai cambi di pendenza. Con l'irradiazione solare, la probabilità di distacco di valanghe asciutte e umide aumenterà progressivamente soprattutto sui pendii soleggiati ripidi alle quote di media montagna. Le escursioni e le discese fuori pista richiedono una prudente scelta dell'itinerario.

Manto nevoso

In alcune regioni sono caduti sino a 20 cm di neve. Il forte vento ha causato il trasporto della neve. Sui pendii ombreggiati, nella parte basale del manto di neve vecchia si trovano, a livello isolato, strati fragili instabili, principalmente in prossimità del limite del bosco nelle zone escursionistiche poco frequentate. Il manto nevoso è umido alle quote di bassa e media montagna.

Tendenza

Con il rialzo termico e l'irradiazione solare diurni, leggero aumento del pericolo di valanghe umide e bagnate. Calo del pericolo di valanghe asciutte.