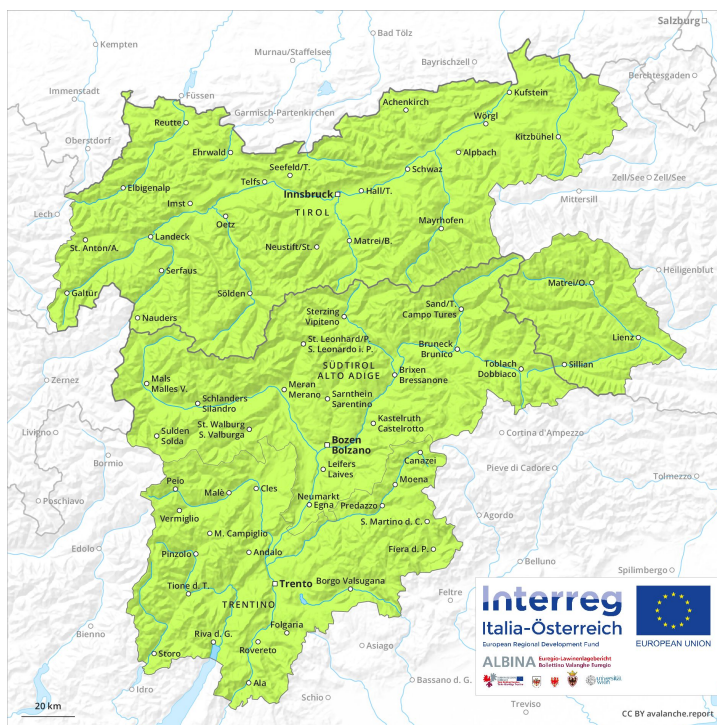
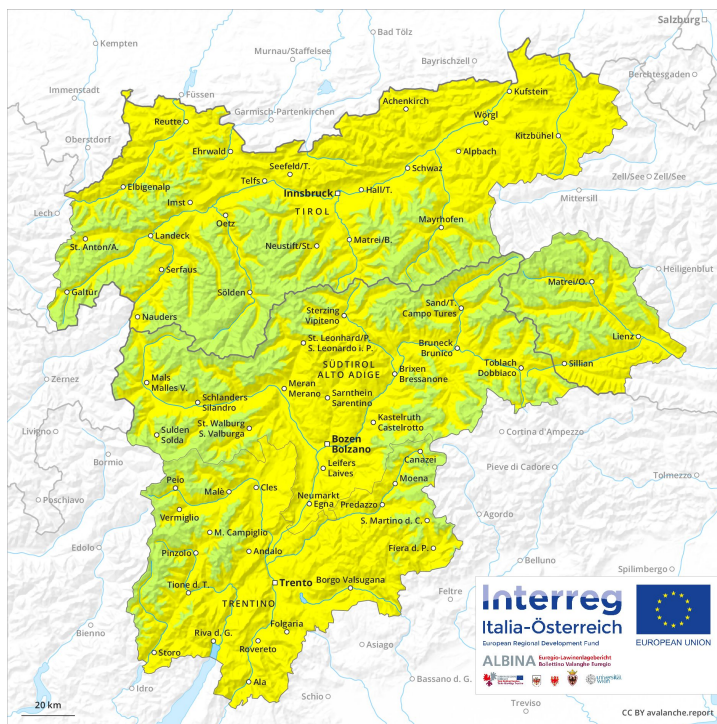


Mattina



Pomeriggio



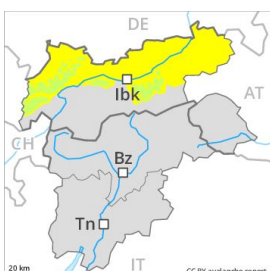
Grado Pericolo Grado Pericolo 2 - Moderato

AM:



Tendenza: Pericolo valanghe stabile →
per Domenica il 24.03.2019

PM:



Tendenza: Pericolo valanghe stabile →
per Domenica il 24.03.2019



Dopo una notte serena, al mattino le condizioni per le escursioni e il freeride sono favorevoli. Con il rialzo termico e l'irradiazione solare diurni, aumento del pericolo di valanghe per scivolamento di neve e colate bagnate.

Le condizioni valanghive sono primaverili. Durante la mattinata in molti punti debole pericolo di valanghe. Sulla dura superficie del manto nevoso sussiste un pericolo di caduta nelle zone ripide.

Mezzogiorno e pomeriggio: Con il rialzo termico e l'irradiazione solare in alcuni punti moderato pericolo di valanghe per scivolamento di neve e colate bagnate. I punti pericolosi si trovano a tutte le esposizioni a bassa quota come pure sui pendii soleggiati molto ripidi al di sotto dei 2600 m circa.

Manto nevoso

Situazione tipo

st 10: situazione primaverile

st 2: valanga per scivolamento di neve

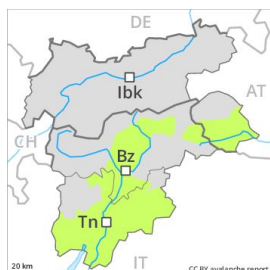
La superficie del manto nevoso riuscirà a rigelarsi e a essere portante e si ammorbidirà nel corso della giornata. Ciò sui pendii soleggiati al di sotto dei 2600 m circa, come pure a tutte le esposizioni a bassa quota. Il manto di neve vecchia è stabile in molti punti.

Tendenza

Dopo una notte serena, al mattino le condizioni valanghive sono favorevoli. Il pericolo di valanghe per scivolamento di neve e colate bagnate aumenterà nel corso della giornata.

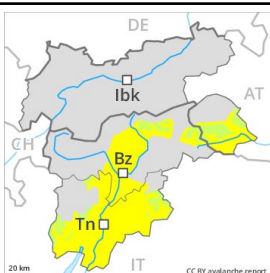
Grado Pericolo Grado Pericolo 2 - Moderato

AM:



Tendenza: Pericolo valanghe stabile →
per Domenica il 24.03.2019

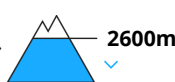
PM:



Tendenza: Pericolo valanghe stabile →
per Domenica il 24.03.2019



Neve bagnata



Dopo una notte serena, al mattino le condizioni per le escursioni e il freeride sono favorevoli. Con il rialzo termico e l'irradiazione solare diurni, aumento del pericolo di colate umide e bagnate.

Le condizioni valanghive sono primaverili. Durante la mattinata in molti punti debole pericolo di valanghe. Sulla dura superficie del manto nevoso sussiste un pericolo di caduta nelle zone ripide.

Mezzogiorno e pomeriggio: Con il rialzo termico e l'irradiazione solare in alcuni punti moderato pericolo di colate umide e bagnate. I punti pericolosi si trovano a tutte le esposizioni a bassa quota come pure sui pendii soleggiati molto ripidi al di sotto dei 2600 m circa.

Manto nevoso

Situazione tipo

st 10: situazione primaverile

La superficie del manto nevoso riuscirà a rigelarsi e a essere portante e si ammorbidirà nel corso della giornata. Ciò sui pendii soleggiati al di sotto dei 2600 m circa, come pure a tutte le esposizioni a bassa quota. Il manto di neve vecchia è stabile in molti punti.

Tendenza

Dopo una notte serena, al mattino le condizioni valanghive sono favorevoli. Il pericolo di valanghe di neve bagnata a debole coesione aumenterà nel corso della giornata.

Grado Pericolo Grado Pericolo 2 - Moderato

AM:



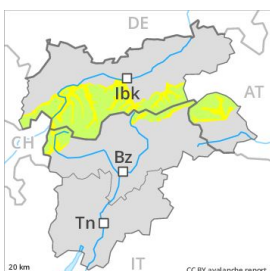
Tendenza: Pericolo valanghe stabile →
 per Domenica il 24.03.2019



Neve ventata



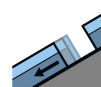
PM:



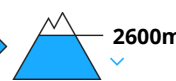
Tendenza: Pericolo valanghe stabile →
 per Domenica il 24.03.2019



Neve bagnata



Valanghe di scivolamento



Dopo una notte serena, al mattino le condizioni per le escursioni e il freeride sono favorevoli. Con il rialzo termico e l'irradiazione solare diurni, aumento del pericolo di valanghe per scivolamento di neve e colate bagnate.

Le condizioni valanghive sono primaverili. Durante la mattinata in molti punti debole pericolo di valanghe. I nuovi accumuli di neve ventata possono, a livello isolato, subire un distacco sui pendii molto ripidi ombreggiati al di sopra dei 3000 m circa, soprattutto nelle zone in prossimità delle creste e dei passi. I punti pericolosi sono facili da individuare. Attenzione al pericolo di trascinarsi e di caduta. Sulla dura superficie del manto nevoso sussiste un pericolo di caduta nelle zone ripide.

Mezzogiorno e pomeriggio: Con il rialzo termico e l'irradiazione solare in alcuni punti moderato pericolo di valanghe per scivolamento di neve e colate bagnate. I punti pericolosi si trovano a tutte le esposizioni a bassa quota come pure sui pendii soleggiati molto ripidi al di sotto dei 2600 m circa.

Manto nevoso

Situazione tipo

st 10: situazione primaverile

st 2: valanga per scivolamento di neve

La superficie del manto nevoso riuscirà a rigelarsi e a essere portante e si ammorbidirà nel corso della giornata. Ciò sui pendii soleggiati al di sotto dei 2600 m circa, come pure a tutte le esposizioni a bassa quota. I nuovi accumuli di neve ventata poggiano su strati soffici sui pendii esposti da nord ovest a nord sino a nord est al di sopra dei 3000 m circa. Essi sono, a livello isolato, ancora instabili. Il manto di neve vecchia è stabile in molti punti.

Tendenza

Dopo una notte serena, al mattino le condizioni valanghive sono favorevoli. Il pericolo di valanghe per scivolamento di neve e colate bagnate aumenterà nel corso della giornata.

Grado Pericolo Grado Pericolo 2 - Moderato

AM:



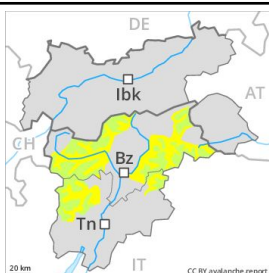
Tendenza: Pericolo valanghe stabile →
per Domenica il 24.03.2019



Neve ventata



PM:



Tendenza: Pericolo valanghe stabile →
per Domenica il 24.03.2019



Neve bagnata



Dopo una notte serena, al mattino le condizioni per le escursioni e il freeride sono favorevoli. Con il rialzo termico e l'irradiazione solare diurni, aumento del pericolo di colate bagnate.

Le condizioni valanghive sono primaverili. Durante la mattinata in molti punti debole pericolo di valanghe. I nuovi accumuli di neve ventata possono, a livello isolato, subire un distacco sui pendii molto ripidi ombreggiati al di sopra dei 3000 m circa, soprattutto nelle zone in prossimità delle creste e dei passi. I punti pericolosi sono facili da individuare. Attenzione al pericolo di trascinarsi e di caduta. Sulla dura superficie del manto nevoso sussiste un pericolo di caduta nelle zone ripide.

Mezzogiorno e pomeriggio: Con il rialzo termico e l'irradiazione solare in alcuni punti moderato pericolo di colate bagnate. I punti pericolosi si trovano a tutte le esposizioni a bassa quota come pure sui pendii soleggiati molto ripidi al di sotto dei 2600 m circa.

Manto nevoso

Situazione tipo

st 10: situazione primaverile

st 2: valanga per scivolamento di neve

La superficie del manto nevoso riuscirà a rigelarsi e a essere portante e si ammorbidirà nel corso della giornata. Ciò sui pendii soleggiati al di sotto dei 2600 m circa, come pure a tutte le esposizioni a bassa quota. I nuovi accumuli di neve ventata poggiano su strati soffici sui pendii esposti da nord ovest a nord sino a nord est al di sopra dei 3000 m circa. Essi sono, a livello isolato, ancora instabili. Il manto di neve vecchia è stabile in molti punti.

Tendenza

Dopo una notte serena, al mattino le condizioni valanghive sono favorevoli. Il pericolo di valanghe bagnate aumenterà nel corso della giornata.