

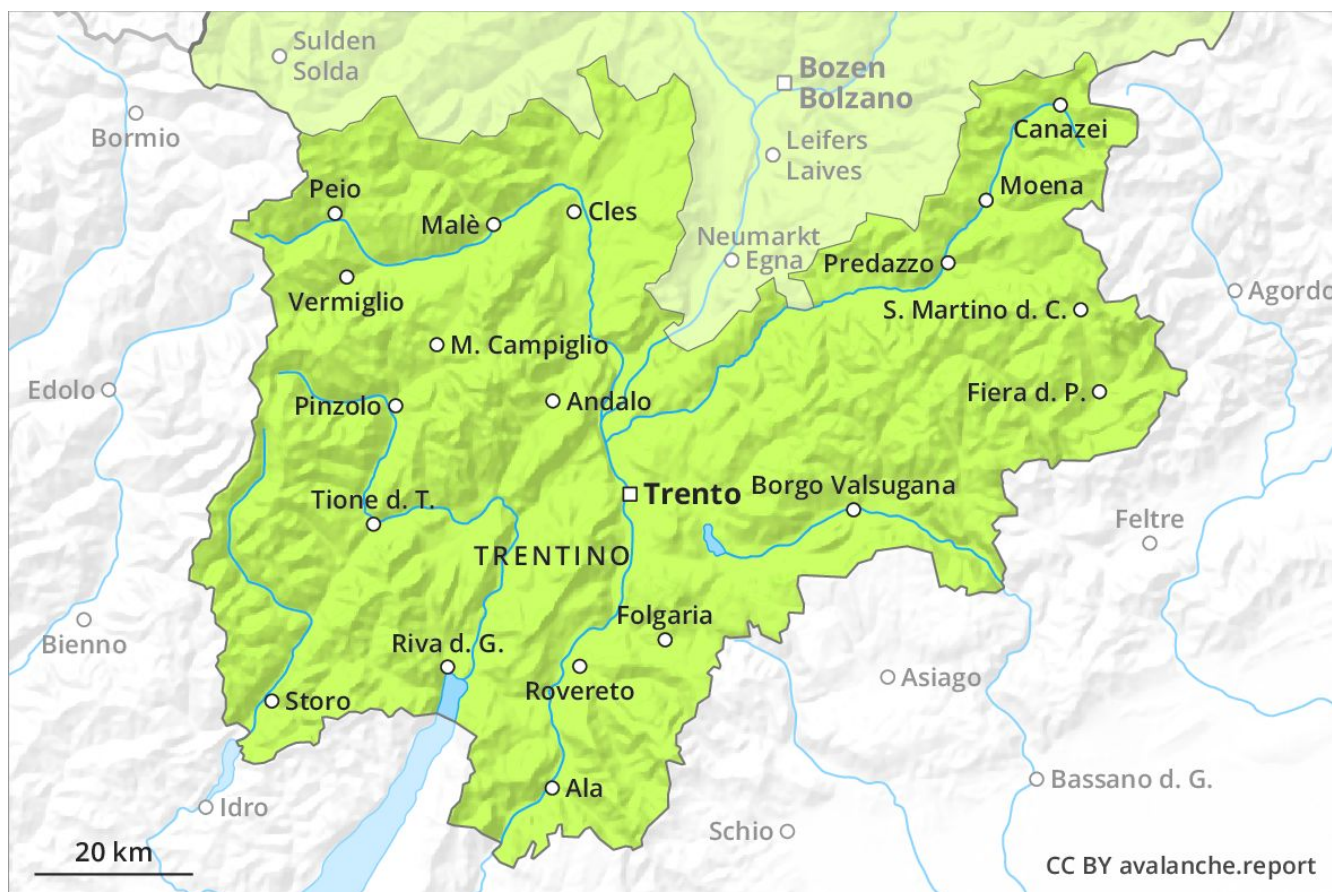
# Previsione Valanghe

## Mercoledì 27.03.2019

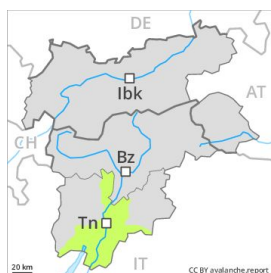
Publicato il 26.03.2019 alle ore 17:00



Valanghe.report



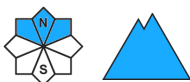
## Grado Pericolo 1 - Debole



**Tendenza: Pericolo valanghe stabile** →  
per Giovedì il 28.03.2019



Strati deboli  
persistenti



Nella Val d'Adige e nelle regioni ad esse confinanti c'è solo poca neve sui pendii esposti a nord ovest e nord est.

È presente troppo poca neve per la pratica degli sport invernali.

Le condizioni valanghive sono primaverili. Durante la mattinata in molti punti debole pericolo di valanghe. Sulla dura superficie del manto nevoso sussiste un pericolo di caduta nelle zone ripide.

Mezzogiorno e pomeriggio: Con il rialzo termico e l'irradiazione solare in alcuni punti debole pericolo di colate umide e bagnate.

### Manto nevoso

La superficie del manto nevoso riuscirà a rigelarsi e a essere portante e si ammorbidirà nel corso della giornata.

### Tendenza

Le condizioni valanghive sono favorevoli.

## Grado Pericolo 1 - Debole



**Tendenza: Pericolo valanghe stabile** →  
per Giovedì il 28.03.2019



Neve ventata



2000m



Strati deboli persistenti



2000m

### Il vento di bufera causerà solo il trasporto di poca neve.

Predominano in molti punti condizioni favorevoli. Con vento in progressivo aumento proveniente dai quadranti nord occidentali nel corso della giornata soprattutto nelle zone in prossimità delle creste, nelle conche e nei canali si formeranno accumuli di neve ventata per lo più sottili. I nuovi accumuli di neve ventata possono a livello isolato distaccarsi in seguito al passaggio di un singolo appassionato di sport invernali. Attenzione al pericolo di trascinarsi e di caduta. Soprattutto sui pendii ombreggiati, negli strati profondi del manto di neve vecchia si trovano strati fragili instabili. Le valanghe possono subire un distacco nel debole manto di neve vecchia a livello isolato per lo più con un forte sovraccarico. I punti pericolosi si trovano soprattutto sui pendii ripidi esposti a nord ovest, nord e nord est al di sopra dei 2000 m circa. In quota, i punti pericolosi sono più frequenti.

### Manto nevoso

La superficie del manto nevoso riuscirà a rigelarsi e a essere portante.

Il vento è stato da moderato a forte. Il tempo è stato freddo. Gli accumuli di neve ventata per lo più sottili dovrebbero essere valutati con attenzione soprattutto sui pendii estremamente ripidi.

### Tendenza

Le condizioni per le escursioni e il freeride sono per lo più favorevoli. La neve ventata recente richiede attenzione.