

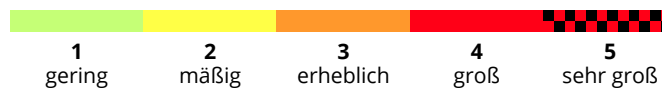
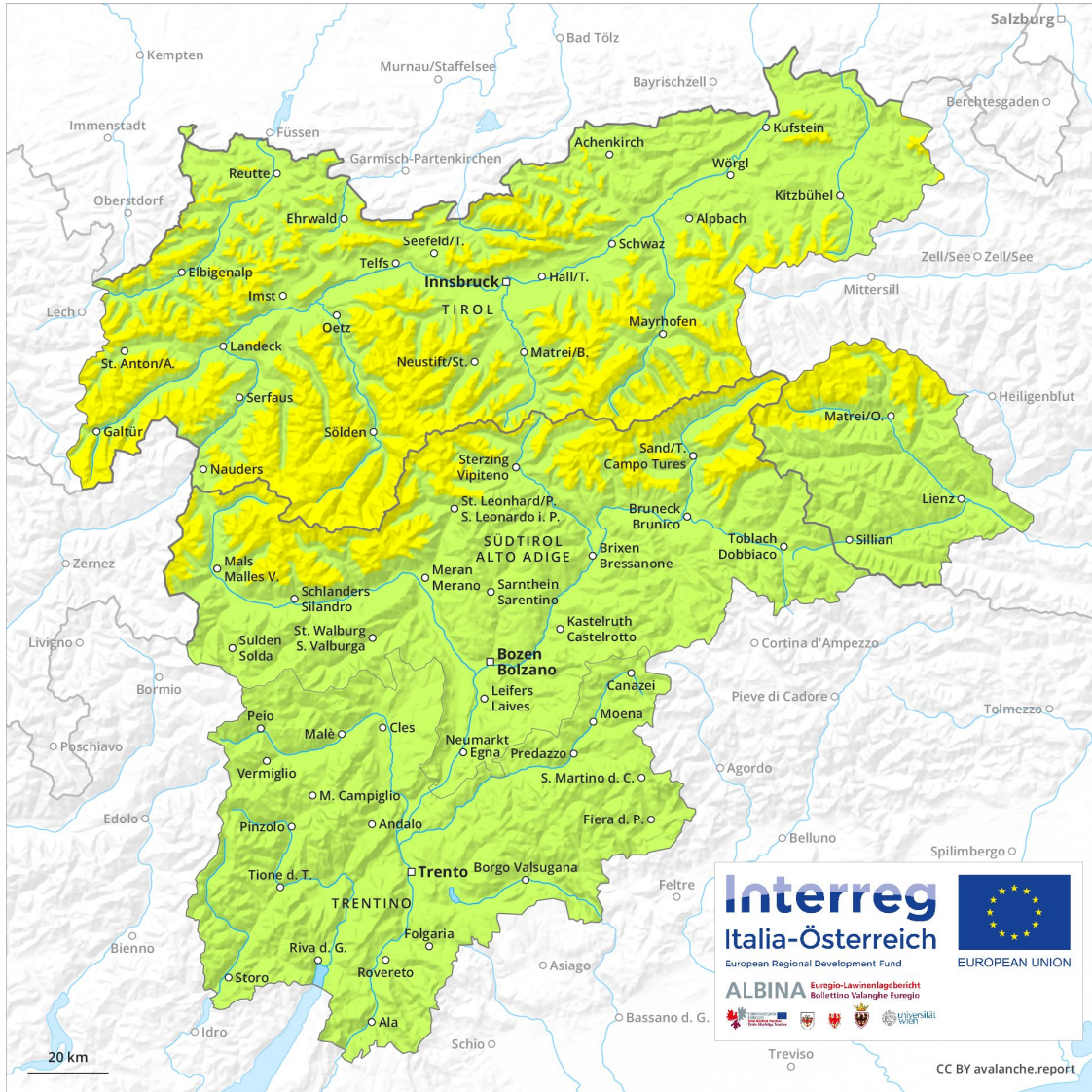
Lawinenvorhersage

Mittwoch 27.03.2019

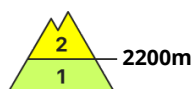
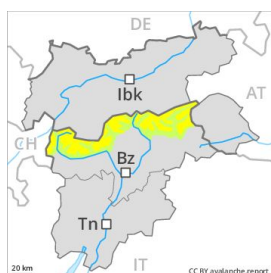
Veröffentlicht am 26.03.2019 um 17:00



Lawinen.report



Gefahrenstufe 2 - Mäßig



Tendenz: Lawinengefahr nimmt ab
am Donnerstag, den 28.03.2019



Triebschnee



Frischen Triebschnee beachten.

Frische Triebschneeansammlungen können oberhalb von rund 2200 m vereinzelt ausgelöst werden, vor allem in Kammlagen, Rinnen und Mulden. Die Gefahrenstellen sind gut zu erkennen. Die Mitreiss- und Absturzgefahr sollte beachtet werden. Auf der harten Schneeoberfläche besteht im Steilgelände Absturzgefahr. Mit der Sonneneinstrahlung sind im Tagesverlauf einzelne trockene und feuchte Lawinen möglich, aber meist nur kleine.

Schneedecke

Gefahrenmuster

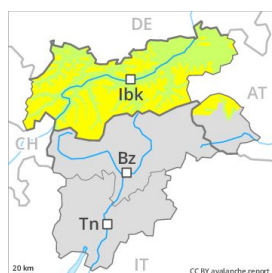
gm 6: lockerer schnee und wind

Der teilweise stürmische Wind hat Neu- und Altschnee verfrachtet. Frische Triebschneeansammlungen sind gut erkennbar. Der Triebschnee liegt verbreitet auf einer harten Kruste. Die Altschneedecke ist allgemein stabil.

Tendenz

Die Lawinverhältnisse sind günstig.

Gefahrenstufe 2 - Mäßig



Tendenz: Lawinengefahr bleibt gleich →
am Donnerstag, den 28.03.2019



Triebschnee



Frischen Triebschnee beachten.

Mit Neuschnee und teils starkem Wind aus nordwestlichen Richtungen entstanden seit Montag vor allem in Kammlagen, Rinnen und Mulden teils störanfällige Triebschneeansammlungen. Die frischen Triebschneeansammlungen können stellenweise von einzelnen Wintersportlern ausgelöst werden und mittlere Größe erreichen, v.a. in den Hauptniederschlagsgebieten. Die Gefahrenstellen liegen vor allem an den Expositionen Nordwest über Nord bis Ost oberhalb von rund 2200 m. Gefahrenstellen und Auslösebereitschaft nehmen mit der Höhe zu. Im Hochgebirge liegen die Gefahrenstellen in allen Expositionen, besonders in Kammlagen.

Mit der Anfeuchtung sind vermehrt kleine und vereinzelt mittlere Lockerschneelawinen zu erwarten. Dies an extrem steilen Sonnenhängen, besonders bei Sonneneinstrahlung.

Schneedecke

Gefahrenmuster

gm 6: lockerer schnee und wind

Es fielen verbreitet 10 bis 20 cm Schnee, lokal auch mehr, besonders entlang der Grenze zu Vorarlberg und entlang der Grenze zu Bayern. Der Wind blies teils stark. Der Neuschnee liegt verbreitet auf einer harten Kruste. Dies an steilen Sonnenhängen unterhalb von rund 2800 m sowie an allen Expositionen in tiefen und mittleren Lagen. Dort besteht im Steilgelände Absturzgefahr. Frische Triebschneeansammlungen liegen vor allem an steilen Schattenhängen oberhalb von rund 2200 m auf weichen Schichten. Sie sind teils störanfällig. Die Altschneedecke ist allgemein stabil.

Tendenz

Frischer Triebschnee ist die Hauptgefahr.

Gefahrenstufe 1 - Gering



Tendenz: Lawinengefahr bleibt gleich →
am Donnerstag, den 28.03.2019



Triebschnee



Der Nordwind hat nur wenig Schnee verfrachtet.

Frische Triebschneeansammlungen können an allen Expositionen oberhalb von rund 2200 m vereinzelt ausgelöst werden, besonders in Kamm- und Passlagen. Die Gefahrenstellen sind gut zu erkennen. Die Mitreiss- und Absturzgefahr sollte beachtet werden. Auf der harten Schneeoberfläche besteht im Steilgelände Absturzgefahr.

Schneedecke

Gefahrenmuster

gm 10: frühjahrssituation

Es ist kalt. Die Schneeoberfläche gefriert tragfähig und weicht kaum auf. Dies an steilen Sonnenhängen unterhalb von rund 2800 m. Die Altschneedecke ist meist stabil.

Tendenz

Die Lawinverhältnisse sind günstig.

Gefahrenstufe 1 - Gering



Tendenz: Lawinengefahr bleibt gleich →
am Donnerstag, den 28.03.2019



Altschnee



Im Etschtal und in den daran angrenzenden Gebieten liegt an Nordwest- und Nordosthängen kaum Schnee.

Es liegt für Schneesport zu wenig Schnee.

Die Lawinenverhältnisse sind frühlingshaft. Am Vormittag verbreitet geringe Lawinengefahr. Auf der harten Schneeoberfläche besteht im Steilgelände Absturzgefahr.

Mittag und Nachmittag: Mit Erwärmung und Sonneneinstrahlung gebietsweise geringe Gefahr von feuchten und nassen Rutschen.

Schneedecke

Die Schneeoberfläche gefriert tragfähig und weicht im Tagesverlauf auf.

Tendenz

Die Lawinenverhältnisse sind günstig.

Gefahrenstufe 1 - Gering



Tendenz: Lawinengefahr bleibt gleich →

am Donnerstag, den 28.03.2019



Tribschnee



2000m



Altschnee



2000m

Der Orkan verfrachtet nur wenig Schnee.

Es herrschen verbreitet günstige Verhältnisse. Mit zunehmendem Wind aus nordwestlichen Richtungen entstehen im Tagesverlauf vor allem in Kammlagen, Rinnen und Mulden meist dünne Tribschneeansammlungen. Die frischen Tribschneeansammlungen können vereinzelt von einzelnen Wintersportlern ausgelöst werden. Die Mitreiss- und Absturzgefahr sollte beachtet werden. Tief in der Altschneedecke sind vor allem an Schattenhängen störanfällige Schwachschichten vorhanden. Lawinen können vereinzelt mit meist grosser Belastung im schwachen Altschnee ausgelöst werden. Die Gefahrenstellen liegen vor allem an steilen Nordwest-, Nord- und Nordosthängen oberhalb von rund 2000 m. In der Höhe sind die Gefahrenstellen häufiger.

Schneedecke

Die Schneeoberfläche gefriert tragfähig.

Der Wind blies mässig bis stark. Es war kalt. Die meist dünnen Tribschneeansammlungen sollten vor allem im extrem steilen Gelände vorsichtig beurteilt werden.

Tendenz

Die Verhältnisse für Touren und zum Freeriden sind mehrheitlich günstig. Frischen Tribschnee beachten.

Gefahrenstufe 1 - Gering



Tendenz: Lawinengefahr bleibt gleich →
am Donnerstag, den 28.03.2019



Triebschnee



2200m

Mehrheitlich günstige Lawinensituation. Frischen Triebschnee beachten.

Mit mässigem bis starkem Wind aus nordwestlichen Richtungen entstanden seit Montag teils störanfällige Triebschneeansammlungen. Die frischen Triebschneeansammlungen können stellenweise von einzelnen Wintersportlern ausgelöst werden, sind aber meist klein. Die Gefahrenstellen liegen vor allem in Kammlagen, Rinnen und Mulden der Expositionen Nordwest über Nord bis Nordost oberhalb von rund 2200 m. Gefahrenstellen und Auslösebereitschaft nehmen mit der Höhe zu. Die Mitreiss- und Absturzgefahr sollte beachtet werden.

Schneedecke

Gefahrenmuster

gm 6: lockerer schnee und wind

Der Wind bläst mässig bis stark. Es ist kalt. Die Schneeoberfläche ist tragfähig gefroren. Dies an steilen Sonnenhängen unterhalb von rund 2800 m sowie an allen Expositionen in tiefen und mittleren Lagen. Dort besteht im Steilgelände Absturzgefahr. Die Schneeoberfläche weicht kaum auf. Frische Triebschneeansammlungen liegen vor allem an steilen Schattenhängen oberhalb von rund 2200 m auf weichen Schichten. Sie sind teils störanfällig. Die Altschneedecke ist verbreitet stabil.

Tendenz

Die Verhältnisse für Touren und zum Freeriden sind mehrheitlich günstig. Frischen Triebschnee beachten.