

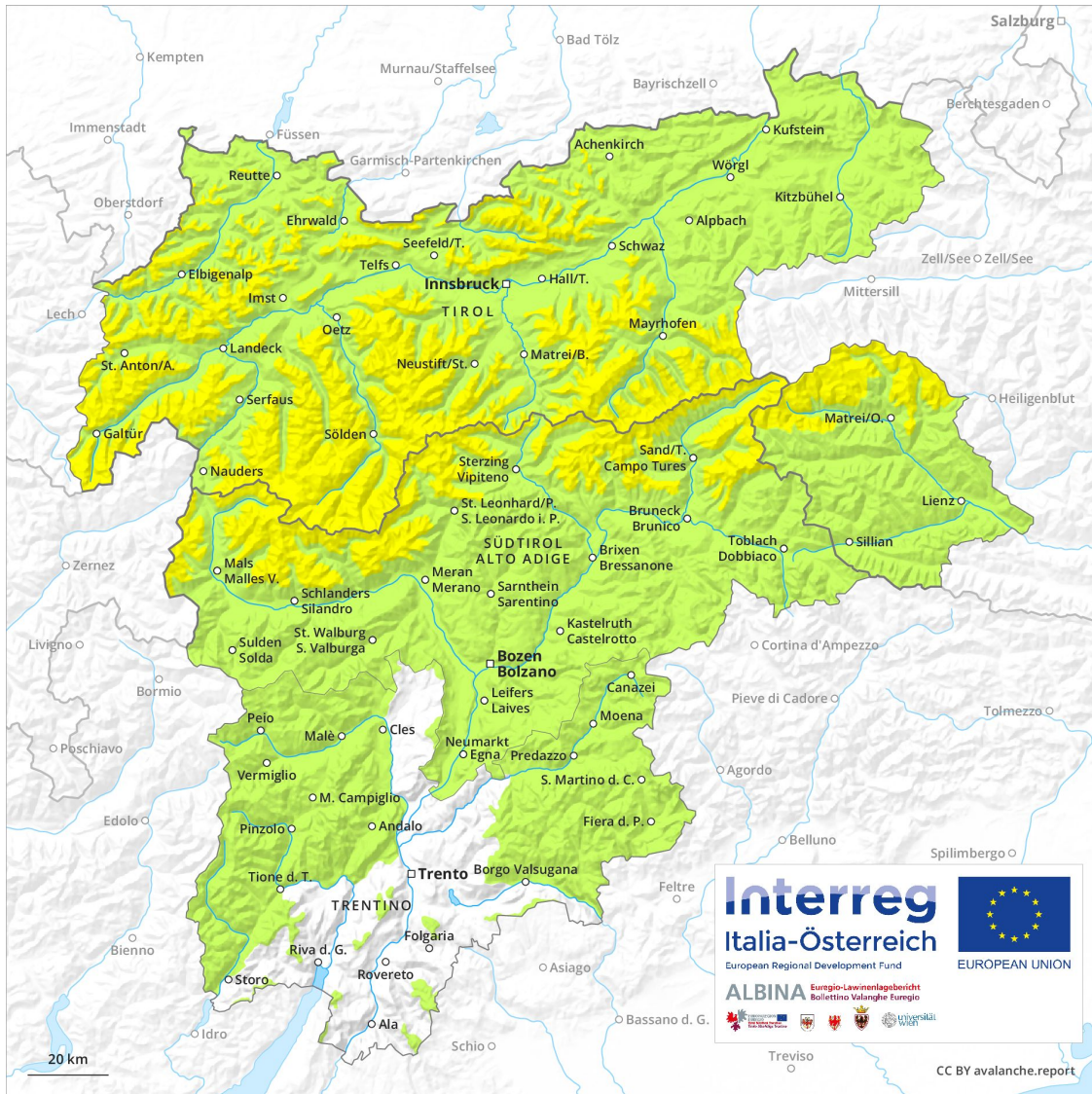
Previsione Valanghe

Giovedì 28.03.2019

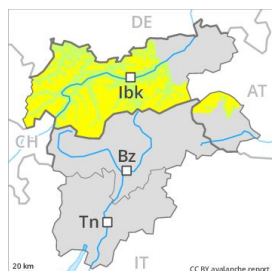
Publicato il 27.03.2019 alle ore 17:00



Valanghe.report



Grado Pericolo 2 - Moderato



Tendenza: Pericolo valanghe in diminuzione
per Venerdì il 29.03.2019



Neve ventata



2400m

La neve ventata recente richiede attenzione.

Con vento da moderato a forte proveniente dai quadranti settentrionali negli ultimi giorni soprattutto nelle zone in prossimità delle creste, nelle conche e nei canali si sono formati accumuli di neve ventata ben visibili. Gli accumuli di neve ventata possono in parte subire un distacco in seguito al passaggio di un singolo appassionato di sport invernali sui pendii molto ripidi ombreggiati al di sopra dei 2400 m circa. Le valanghe possono a livello isolato raggiungere dimensioni medie. I punti pericolosi e la probabilità di distacco aumenteranno con l'altitudine. In alta montagna i punti pericolosi sono esposti in tutte le direzioni, principalmente nelle zone in prossimità delle creste.

Con l'irradiazione solare, sono ancora possibili valanghe di neve a debole coesione per lo più di piccole dimensioni. Ciò sui pendii soleggiati ripidi estremi.

Manto nevoso

Situazione tipo

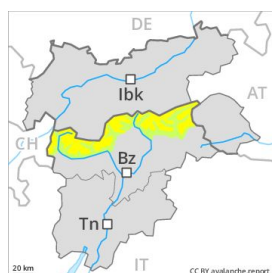
st 6: Neve fresca fredda a debole coesione e vento

Il vento sarà moderato. I nuovi accumuli di neve ventata poggiano su strati soffici soprattutto sui pendii esposti da nord ovest a nord sino a nord est ad alta quota e in alta montagna. Essi sono in parte instabili. Il manto di neve vecchia è stabile a livello generale.

Tendenza

Calo del pericolo di valanghe asciutte.

Grado Pericolo 2 - Moderato



Tendenza: Pericolo valanghe in diminuzione
per Venerdì il 29.03.2019



Neve ventata



Neve ventata principalmente nelle conche, nei canaloni e dietro ai cambi di pendenza.

I nuovi accumuli di neve ventata possono, a livello isolato, subire un distacco al di sopra dei 2200 m circa, specialmente nelle zone in prossimità delle creste, nelle conche e nei canaloni. I punti pericolosi e la probabilità di distacco aumenteranno con l'altitudine. Essi sono facili da individuare. Attenzione al pericolo di trascinarsi e di caduta. Sulla dura superficie del manto nevoso sussiste un pericolo di caduta nelle zone ripide. Con l'irradiazione solare, nel corso della giornata sono possibili isolate valanghe asciutte e umide, ma per lo più solo di piccole dimensioni.

Manto nevoso

Situazione tipo (st 6: Neve fresca fredda a debole coesione e vento)

Il vento a tratti tempestoso ha causato il trasporto della neve fresca e della neve vecchia. I nuovi accumuli di neve ventata sono ben individuabili. In molti punti la neve ventata poggia su una crosta dura. Il manto di neve vecchia è stabile a livello generale.

Tendenza

Le condizioni valanghive sono favorevoli.

Grado Pericolo 1 - Debole



Tendenza: Pericolo valanghe stabile →
per Venerdì il 29.03.2019



Neve ventata



2000m



Strati deboli
persistenti



2000m

Il vento di bufera ha causato solo il trasporto di poca neve.

Predominano in molti punti condizioni favorevoli. I nuovi accumuli di neve ventata possono a livello isolato distaccarsi in seguito al passaggio di un singolo appassionato di sport invernali. Attenzione al pericolo di trascinarsi e di caduta. Soprattutto sui pendii ombreggiati, negli strati profondi del manto di neve vecchia si trovano strati fragili instabili. Le valanghe possono subire un distacco nel debole manto di neve vecchia a livello isolato per lo più con un forte sovraccarico. I punti pericolosi si trovano soprattutto sui pendii ripidi esposti a nord ovest, nord e nord est al di sopra dei 2000 m circa. In quota, i punti pericolosi sono più frequenti.

Manto nevoso

La superficie del manto nevoso riuscirà a rigelarsi e a essere portante. Gli accumuli di neve ventata per lo più sottili dovrebbero essere valutati con attenzione soprattutto sui pendii estremamente ripidi.

Tendenza

Le condizioni per le escursioni e il freeride sono per lo più favorevoli. La neve ventata recente richiede attenzione.

Grado Pericolo 1 - Debole



Tendenza: Pericolo valanghe stabile →
per Venerdì il 29.03.2019



Neve ventata



2200m

La situazione valanghiva è per lo più favorevole. La neve ventata recente richiede attenzione.

Con vento da moderato a forte proveniente dai quadranti settentrionali negli ultimi giorni si sono formati accumuli di neve ventata in parte instabili. I nuovi accumuli di neve ventata possono in alcuni punti distaccarsi in seguito al passaggio di un singolo appassionato di sport invernali, tuttavia raggiungere per lo più piccole dimensioni. I punti pericolosi si trovano soprattutto nelle zone in prossimità delle creste, nelle conche e nei canali, a livello isolato anche nelle zone lontano dalle creste sui pendii ombreggiati molto ripidi al di sopra dei 2200 m circa. I punti pericolosi sono facilmente individuabili dall'escursionista esperto. I punti pericolosi e la probabilità di distacco aumenteranno con l'altitudine. Attenzione al pericolo di trascinamento e di caduta.

Manto nevoso

Situazione tipo

st 6: Neve fresca fredda a debole coesione e vento

Il vento sarà moderato. Il tempo sarà freddo. La superficie del manto nevoso si è rigelata ed è portante. Ciò sui pendii soleggiate ripidi al di sotto dei 2800 m circa, come pure a tutte le esposizioni alle quote di bassa e media montagna. Qui sussiste un pericolo di caduta nelle zone ripide. Alle quote di bassa e media montagna e sui pendii molto ripidi esposti al sole il manto nevoso si scioglierà lentamente. I nuovi accumuli di neve ventata poggiano su strati soffici soprattutto sui pendii ripidi ombreggiati al di sopra dei 2200 m circa. Essi sono in parte instabili. Il manto di neve vecchia è stabile in molti punti.

Tendenza

Le condizioni per le escursioni e il freeride sono per lo più favorevoli. La neve ventata recente richiede attenzione.

Grado Pericolo 1 - Debole



Tendenza: Pericolo valanghe stabile →
per Venerdì il 29.03.2019



Neve ventata



2200m

La situazione valanghiva è per lo più favorevole. La neve ventata recente richiede attenzione.

Con vento da moderato a forte proveniente dai quadranti settentrionali negli ultimi giorni si sono formati accumuli di neve ventata in parte instabili. I nuovi accumuli di neve ventata possono a livello isolato ancora distaccarsi con un debole sovraccarico, tuttavia raggiungere per lo più piccole dimensioni. I punti pericolosi si trovano soprattutto nelle zone in prossimità delle creste, nelle conche e nei canali al di sopra dei 2200 m circa. Questi punti sono facilmente individuabili dall'escursionista esperto.

Manto nevoso

Situazione tipo

st 6: Neve fresca fredda a debole coesione e vento

Il vento sarà moderato. Il tempo sarà freddo. I nuovi accumuli di neve ventata poggiano su strati soffici soprattutto sui pendii ripidi ombreggiati al di sopra dei 2200 m circa. Essi sono, a livello isolato, instabili. Il manto di neve vecchia è stabile in molti punti.

Tendenza

Le condizioni per le escursioni e il freeride sono per lo più favorevoli. La neve ventata recente richiede attenzione.

Grado Pericolo 1 - Debole



Tendenza: Pericolo valanghe stabile
per Venerdì il 29.03.2019 →



Neve ventata



2200m

Il tempo sarà per lo più soleggiato.

I nuovi accumuli di neve ventata possono, a livello isolato, subire un distacco soprattutto sui pendii esposti da nord ovest a nord sino a sud est al di sopra dei 2200 m circa, soprattutto nelle zone in prossimità delle creste e dei passi. I punti pericolosi sono facili da individuare. Attenzione al pericolo di trascinamento e di caduta. Sulla dura superficie del manto nevoso sussiste un pericolo di caduta nelle zone ripide. Dopo una notte serena, al mattino predominano condizioni favorevoli, poi il pericolo di valanghe bagnate aumenterà.

Manto nevoso

Situazione tipo

st 10: situazione primaverile

Il tempo sarà per lo più soleggiato. La superficie del manto nevoso riuscirà a rigelarsi e a essere portante e si ammorbidirà nel corso della giornata. Ciò sui pendii soleggiati ripidi al di sotto dei 2800 m circa. Gli strati più duri di neve poggiano in parte su un debole manto di neve vecchia.

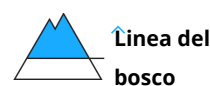
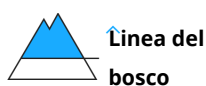
Tendenza

Le condizioni valanghive sono favorevoli.

Grado Pericolo 1 - Debole



Tendenza: Pericolo valanghe stabile →
per Venerdì il 29.03.2019



Nella Val d'Adige e nelle regioni ad esse confinanti c'è solo poca neve sui pendii esposti a nord ovest e nord est.

È presente troppo poca neve per la pratica degli sport invernali.

Le condizioni valanghive sono primaverili. Durante la mattinata in alcuni punti ancora debole pericolo di valanghe. Sulla dura superficie del manto nevoso sussiste un pericolo di caduta nelle zone ripide.

Mezzogiorno e pomeriggio: Con il rialzo termico e l'irradiazione solare in alcuni punti debole pericolo di colate umide e bagnate.

Manto nevoso

La superficie del manto nevoso riuscirà a rigelarsi e a essere portante e si ammorbidirà nel corso della giornata.

Tendenza

Le condizioni valanghive sono favorevoli.