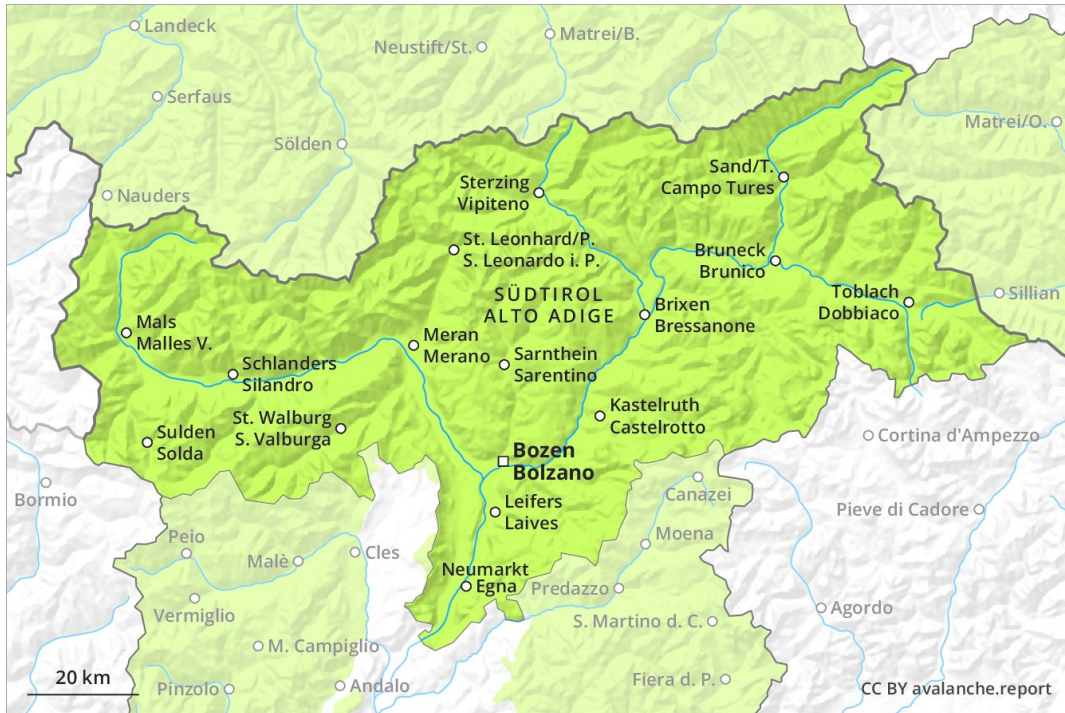
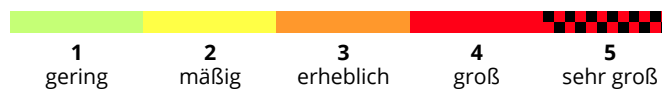
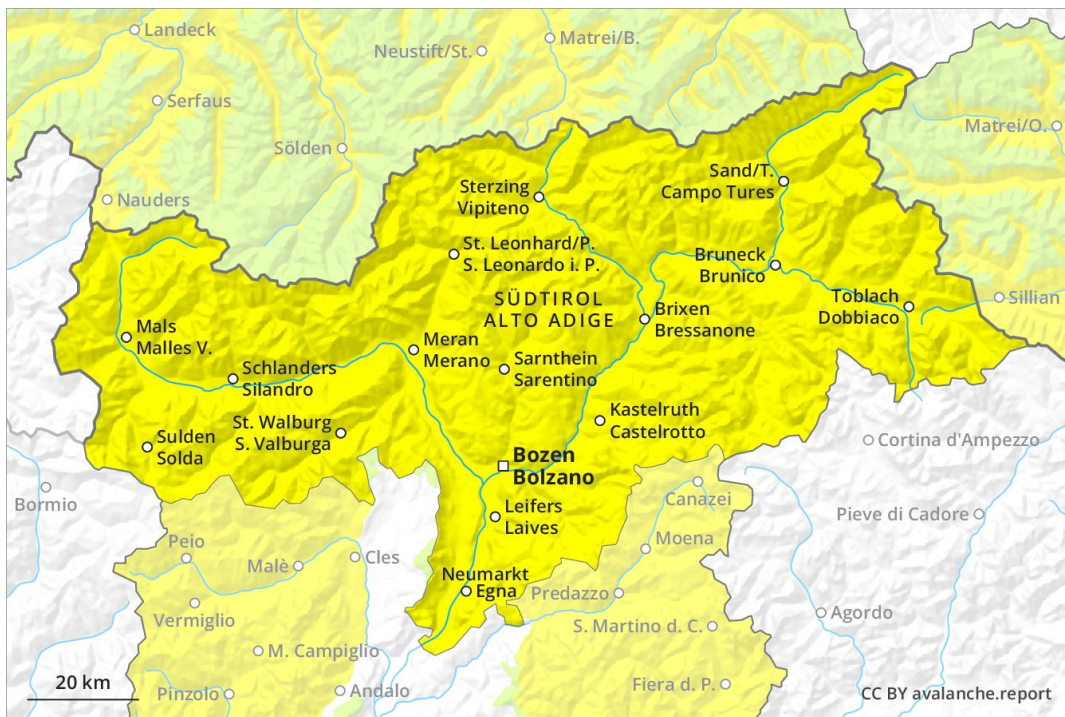


Vormittag



Nachmittag



Gefahrenstufe 2 - Mäßig

AM:



Tendenz: Lawinengefahr steigt
 am Dienstag, den 02.04.2019



Tribschnee



2400m

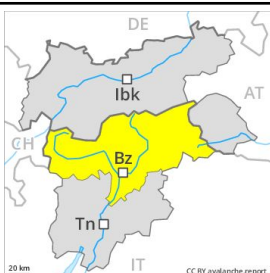


Altschnee



2200m

PM:



Tendenz: Lawinengefahr steigt
 am Dienstag, den 02.04.2019



Nassschnee



3000m

Mit Erwärmung und Sonneneinstrahlung gebietsweise noch teils ungünstige Lawinensituation.

Im Hochgebirge sind die Gefahrenstellen häufiger. Die alten Tribschneeansammlungen sind meist nur mit grosser Belastung auslösbar. Zudem können trockene Lawinen sehr vereinzelt in bodennahen Schichten ausgelöst werden. Diese Gefahrenstellen liegen v.a. an sehr steilen, wenig befahrenen Nordost-, Nord- und Nordosthängen oberhalb von rund 2200 m. Mit der tageszeitlichen Erwärmung und der Sonneneinstrahlung sind im Tagesverlauf feuchte und nasse Lawinen möglich, aber diese können mittlere Grösse erreichen. Touren sollten rechtzeitig beendet werden.

Schneedecke

Die Altschneedecke ist verbreitet stabil. Die älteren Tribschneeansammlungen sollten an steilen Schattenhängen und im Hochgebirge möglichst gemieden werden. Besonders Kammlagen, Rinnen und Mulden: Schwachschichten im unteren Teil der Schneedecke können an steilen, wenig befahrenen Schattenhängen sehr vereinzelt noch ausgelöst werden. Die Schneeoberfläche gefriert nur knapp und weicht schneller auf als am Vortag. Es ist verbreitet meist sonnig. Die Schneedecke ist in mittleren und hohen Lagen feucht.

Tendenz

Es ist verbreitet bewölkt. Die Schneeoberfläche gefriert nur in hohen Lagen tragfähig.