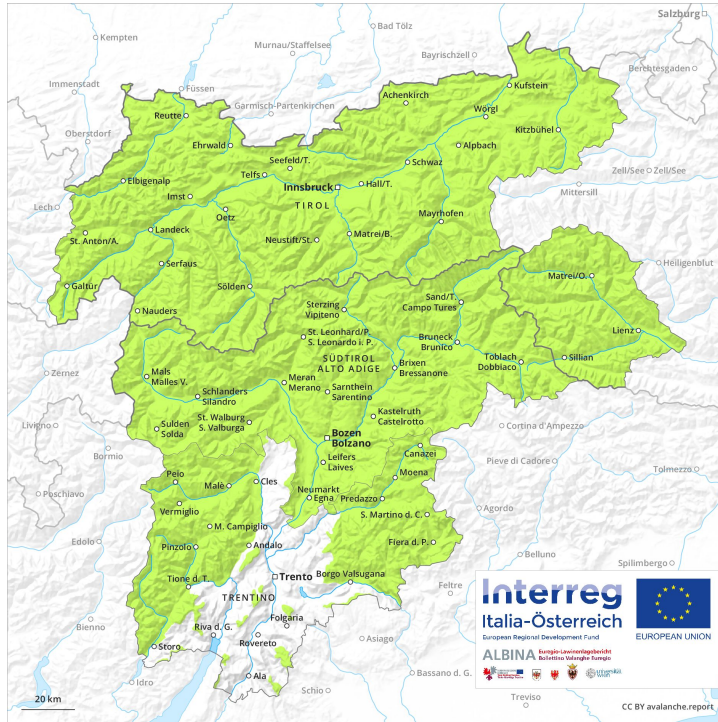
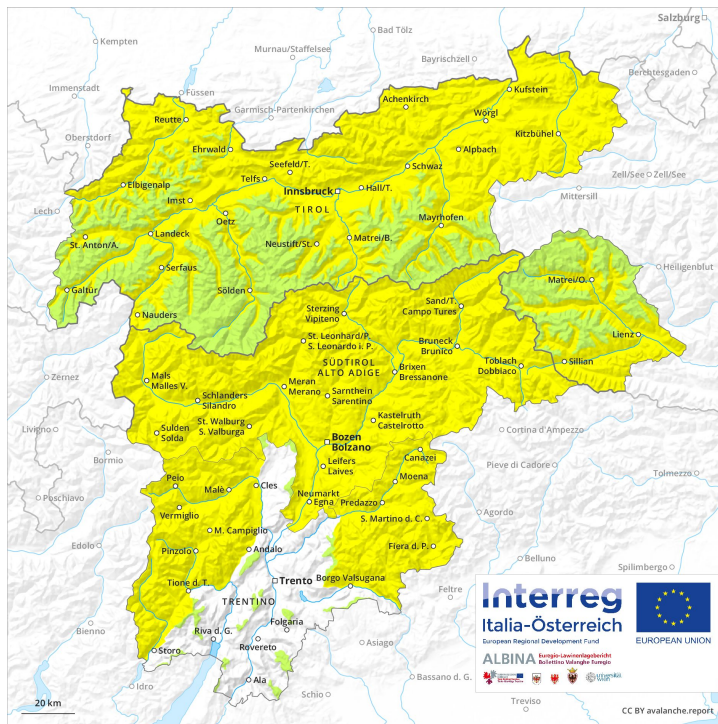




Mattina



Pomeriggio



Grado Pericolo 2 - Moderato

AM:



Tendenza: Pericolo valanghe stabile →
per Martedì il 02.04.2019

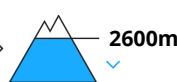
PM:



Tendenza: Pericolo valanghe stabile →
per Martedì il 02.04.2019



Neve bagnata



Dopo una notte serena, al mattino predominano generalmente condizioni valanghive piuttosto favorevoli, poi il pericolo di valanghe bagnate aumenterà.

Le condizioni valanghive sono primaverili. Durante la mattinata in molti punti debole pericolo di valanghe. Sulla dura superficie del manto nevoso sussiste un pericolo di caduta nelle zone ripide, attenzione sui pendii soleggiati ripidi.

Mezzogiorno e pomeriggio:

Con il rialzo termico e l'irradiazione solare diurni, il pericolo di colate umide e bagnate aumenterà leggermente al grado 2 "moderato". I punti pericolosi si trovano soprattutto sui pendii soleggiati molto ripidi al di sotto dei 2600 m circa.

Manto nevoso

Situazione tipo

st 10: situazione primaverile

Il manto di neve vecchia è stabile in molti punti. Gli accumuli di neve ventata dell'ultima settimana si sono legati bene con la neve vecchia. L'irraggiamento notturno sarà buono. La superficie del manto nevoso riuscirà a rigelarsi e a essere portante e si ammorbidirà nel corso della giornata. Ciò a tutte le esposizioni alle quote di media montagna, come pure sui pendii soleggiati al di sotto dei 3000 m circa. A bassa quota c'è solo poca neve.

Tendenza

Le condizioni per le escursioni e il freeride rimangono favorevoli. Nel corso della giornata aumento del pericolo di colate bagnate.

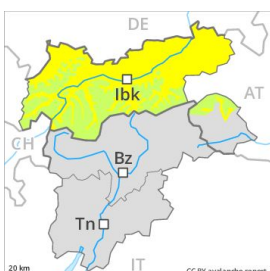
Grado Pericolo 2 - Moderato

AM:



Tendenza: Pericolo valanghe stabile →
per Martedì il 02.04.2019

PM:



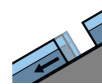
Tendenza: Pericolo valanghe stabile →
per Martedì il 02.04.2019



Neve bagnata



2600m



Valanghe di slittamento



2600m

Dopo una notte serena, al mattino predominano generalmente condizioni valanghive piuttosto favorevoli, poi il pericolo di valanghe bagnate e per scivolamento di neve aumenterà.

Le condizioni valanghive sono primaverili. Durante la mattinata in molti punti debole pericolo di valanghe. Sulla dura superficie del manto nevoso sussiste un pericolo di caduta nelle zone ripide, attenzione sui pendii soleggiati ripidi.

Mezzogiorno e pomeriggio:

Con il rialzo termico e l'irradiazione solare diurni, il pericolo di valanghe bagnate e per scivolamento di neve aumenterà leggermente al grado 2 "moderato". I punti pericolosi si trovano soprattutto sui pendii soleggiati molto ripidi al di sotto dei 2600 m circa.

Manto nevoso

Situazione tipo

st 10: situazione primaverile

st 2: valanga per scivolamento di neve

Il manto di neve vecchia è stabile in molti punti. Gli accumuli di neve ventata dell'ultima settimana si sono legati bene con la neve vecchia. L'irraggiamento notturno sarà buono. La superficie del manto nevoso riuscirà a rigelarsi e a essere portante e si ammorbidirà nel corso della giornata. Ciò a tutte le esposizioni alle quote di media montagna, come pure sui pendii soleggiati ripidi soprattutto al di sotto dei 2800 m circa. A bassa quota c'è solo poca neve.

Tendenza

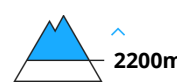
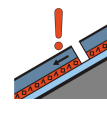
Le condizioni per le escursioni e il freeride rimangono favorevoli. Nel corso della giornata aumento del pericolo di valanghe bagnate e per scivolamento di neve.

Grado Pericolo 2 - Moderato

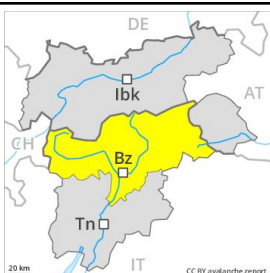
AM:



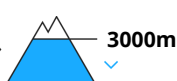
Tendenza: Pericolo valanghe in aumento
per Martedì il 02.04.2019



PM:



Tendenza: Pericolo valanghe in aumento
per Martedì il 02.04.2019



Con il rialzo termico e l'irradiazione solare, la situazione valanghiva è in alcuni punti ancora parzialmente sfavorevole.

In alta montagna i punti pericolosi sono più numerosi. I vecchi accumuli di neve ventata possono subire un distacco per lo più solo in seguito a un forte sovraccarico. Inoltre, le valanghe asciutte possono subire un distacco a livello molto isolato negli strati basali del manto nevoso. Questi punti pericolosi si trovano specialmente sui pendii molto ripidi e poco frequentati esposti a nord est, nord e nord est al di sopra dei 2200 m circa. Con il rialzo termico e l'irradiazione solare diurni, nel corso della giornata sono possibili valanghe umide e bagnate, che possono raggiungere dimensioni medie. Le escursioni dovrebbero terminare in tempo.

Manto nevoso

Il manto di neve vecchia è stabile in molti punti. I vecchi accumuli di neve ventata dovrebbero se possibile essere evitati sui pendii ripidi ombreggiati e in alta montagna. Principalmente nelle zone in prossimità delle creste, nelle conche e nei canali: Sui pendii ombreggiati ripidi e poco frequentati, gli strati deboli presenti nella parte basale del manto nevoso possono distaccarsi ancora a livello molto isolato. La superficie del manto nevoso non riuscirà a rigelarsi bene e si ammorbidirà più rapidamente del giorno precedente. In molte regioni il tempo sarà per lo più soleggiato. Il manto nevoso è umido alle quote medie e alte.

Tendenza

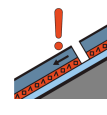
In molte regioni il tempo sarà nuvoloso. La superficie del manto nevoso riuscirà a rigelarsi e a essere portante solo ad alta quota.

Grado Pericolo 2 - Moderato

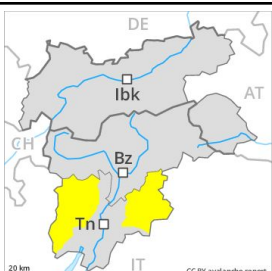
AM:



Tendenza: Pericolo valanghe stabile →
per Martedì il 02.04.2019



PM:



Tendenza: Pericolo valanghe stabile →
per Martedì il 02.04.2019



Le condizioni sono primaverili.

A livello molto isolato, le valanghe asciutte possono subire un distacco negli strati basali del manto nevoso soprattutto nelle zone scarsamente innevate. Questi punti pericolosi si trovano specialmente sui pendii molto ripidi e poco frequentati esposti a nord est, nord e nord est al di sopra dei 2200 m circa. Con l'irradiazione solare, nel corso della giornata sono possibili valanghe umide e bagnate, che possono raggiungere dimensioni medie.

Manto nevoso

Il manto di neve vecchia è stabile a livello generale. Gli accumuli di neve ventata per lo più di piccole dimensioni degli ultimi giorni si sono legati piuttosto bene con la neve vecchia specialmente sui pendii ripidi esposti al sole. Essi dovrebbero se possibile essere evitati sui pendii ripidi ombreggiati. Principalmente nelle conche e nei canali: Sui pendii ombreggiati ripidi e poco frequentati, gli strati deboli presenti nella parte basale del manto nevoso possono distaccarsi ancora a livello molto isolato.

Tendenza

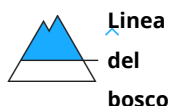
Con il rialzo termico e l'irradiazione solare diurni, progressivo aumento del pericolo di valanghe umide e bagnate.

Grado Pericolo 1 - Debole

AM:



Tendenza: Pericolo valanghe stabile →
per Martedì il 02.04.2019



PM:



Tendenza: Pericolo valanghe stabile →
per Martedì il 02.04.2019



Nella Val d'Adige e nelle regioni ad esse confinanti c'è solo poca neve sui pendii esposti a nord ovest e nord est.

È presente troppo poca neve per la pratica degli sport invernali.

Le condizioni valanghive sono primaverili. Durante la mattinata in alcuni punti ancora debole pericolo di valanghe. Sulla dura superficie del manto nevoso sussiste un pericolo di caduta nelle zone ripide.

Mezzogiorno e pomeriggio: Con il rialzo termico e l'irradiazione solare in alcuni punti debole pericolo di colate umide e bagnate.

Manto nevoso

La superficie del manto nevoso si ammorbidirà nel corso della giornata.

Tendenza

Le condizioni valanghive sono favorevoli.