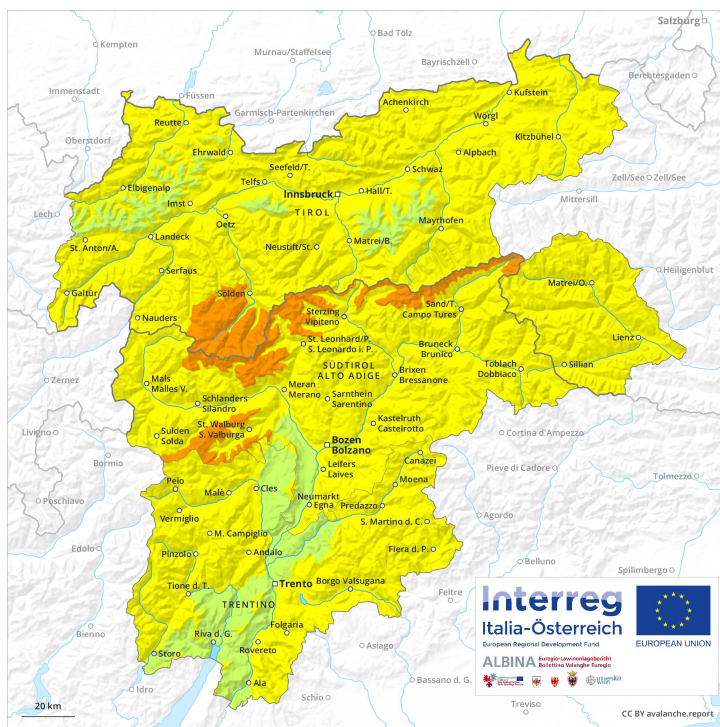
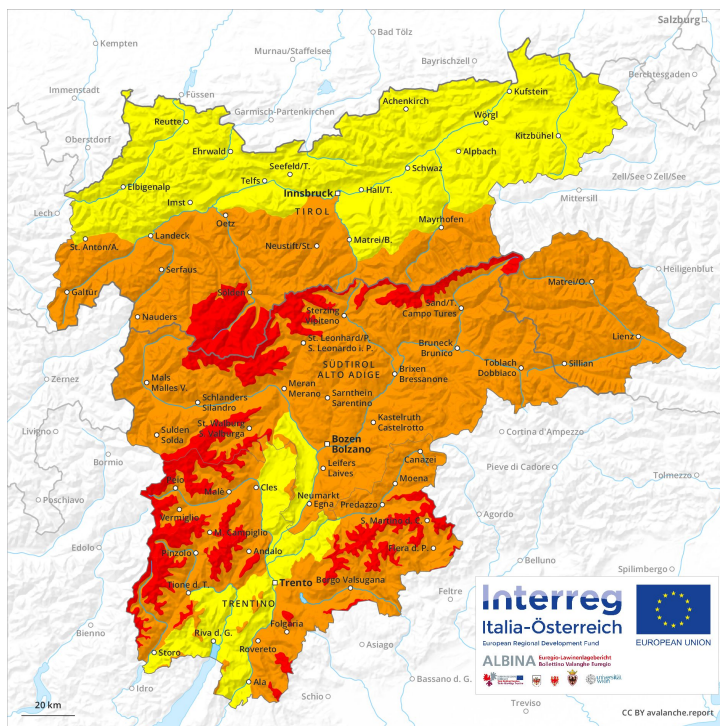


Mattina

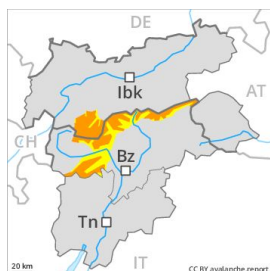


Pomeriggio

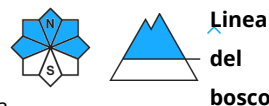
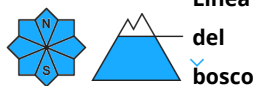


Grado Pericolo 4 - Forte

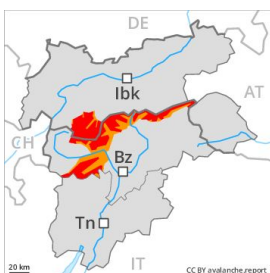
AM:



Tendenza: Pericolo valanghe stabile →
 per Venerdì il 05.04.2019



PM:



Tendenza: Pericolo valanghe stabile →
 per Venerdì il 05.04.2019



Con l'intensificarsi delle precipitazioni, ulteriore aumento del pericolo di valanghe.

Con neve fresca e vento da forte a tempestoso proveniente da sud a tutte le esposizioni si formeranno accumuli di neve ventata facilmente distaccabili, specialmente al di sopra del limite del bosco. Gli accumuli di neve ventata sono spesso spessi. Con l'intensificarsi delle nevicate, il numero e le dimensioni dei punti pericolosi aumenteranno. Ad alta quota e in alta montagna, i punti pericolosi sono più frequenti. Soprattutto sui pendii carichi di neve ventata sono previste valanghe spontanee di medie e, a livello isolato, di grandi dimensioni. Probabilmente il culmine dell'attività valanghiva verrà raggiunto nel corso della notte. Con la pioggia, la probabilità di distacco di valanghe bagnate e per scivolamento di neve aumenterà nettamente a tutte le esposizioni al di sotto del limite del bosco. I tratti esposti delle vie di comunicazione saranno a livello isolato in pericolo.

Manto nevoso

Situazione tipo

st 6: Neve fresca fredda a debole coesione e vento

st 3: pioggia

Cadranno da 50 a 70 cm di neve al di sopra dei 1800 m circa. Vento proveniente da sud di forte intensità in molte regioni. Gli accumuli di neve ventata di più recente formazione poggiano su strati soffici soprattutto sui pendii ripidi ombreggiati. Il manto di neve vecchia è stabile in molti punti. A bassa quota c'è solo poca neve.

Tendenza

Il pericolo di valanghe rimarrà invariato. Ancora sono previste valanghe spontanee. Le escursioni e le discese fuori pista richiedono moltissima esperienza e la massima prudenza.

Grado Pericolo 4 - Forte

AM:



Tendenza: Pericolo valanghe in aumento
per Venerdì il 05.04.2019

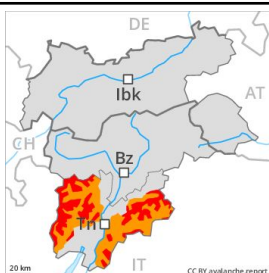


Neve ventata



2200m

PM:



Tendenza: Pericolo valanghe in aumento
per Venerdì il 05.04.2019



Neve fresca



1500m



Neve ventata



Linea del bosco

Al mattino le condizioni valanghive sono generalmente favorevoli. Con l'intensificarsi delle nevicate, durante il pomeriggio il numero e le dimensioni dei punti pericolosi aumenteranno. Le grandi quantità di neve fresca e neve ventata rappresentano la principale fonte di pericolo.

A partire dalla mattinata cadranno da 40 a 70 cm di neve al di sopra dei 1500 m circa, localmente sino a 100 cm. Con l'intensificarsi delle precipitazioni, nel corso della giornata sono possibili sempre più numerose valanghe asciutte spontanee, soprattutto di medie dimensioni. I nuovi accumuli di neve ventata sono in parte piuttosto grandi e possono facilmente subire un distacco. Inoltre, in alcuni punti le valanghe asciutte possono anche coinvolgere gli strati più profondi del manto nevoso e raggiungere grandi dimensioni.

Manto nevoso

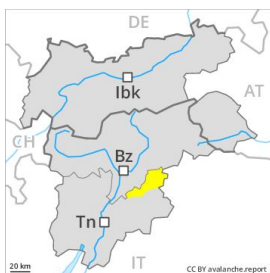
Il manto di neve vecchia è stabile a livello generale. Gli accumuli di neve ventata per lo più di piccole dimensioni delle ultime settimane si sono legati piuttosto bene con la neve vecchia specialmente sui pendii ripidi esposti al sole. Sui pendii ombreggiati scarsamente innevati, negli strati profondi del manto nevoso si trovano strati fragili a cristalli angolari. La neve fresca si legherà solo lentamente con la neve vecchia specialmente sui pendii ombreggiati.


Tendenza

Con neve fresca e vento, ulteriore aumento del pericolo.

Grado Pericolo 3 - Marcato

AM:



Tendenza: Pericolo valanghe in aumento 
per Venerdì il 05.04.2019

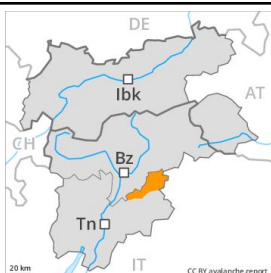



Neve ventata



2200m

PM:



Tendenza: Pericolo valanghe in aumento 
per Venerdì il 05.04.2019



Neve fresca



1500m



Neve ventata



Linea del bosco

Al mattino le condizioni valanghive sono generalmente favorevoli. Con l'intensificarsi delle nevicate, durante il pomeriggio il numero e le dimensioni dei punti pericolosi aumenteranno. Le grandi quantità di neve fresca e neve ventata rappresentano la principale fonte di pericolo.

A partire dalla mattinata cadranno da 40 a 70 cm di neve al di sopra dei 1500 m circa, localmente anche di più. Con l'intensificarsi delle precipitazioni, nel corso della giornata sono possibili sempre più numerose valanghe asciutte spontanee, soprattutto di medie dimensioni. I nuovi accumuli di neve ventata sono in parte piuttosto grandi e possono facilmente subire un distacco. Inoltre, in alcuni punti le valanghe asciutte possono anche coinvolgere gli strati più profondi del manto nevoso e raggiungere grandi dimensioni.

Manto nevoso

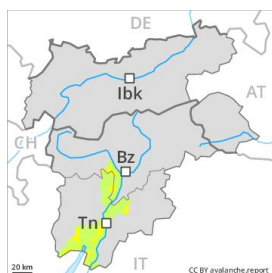
Il manto di neve vecchia è stabile a livello generale. Gli accumuli di neve ventata per lo più di piccole dimensioni delle ultime settimane si sono legati piuttosto bene con la neve vecchia specialmente sui pendii ripidi esposti al sole. Sui pendii ombreggiati scarsamente innevati, negli strati profondi del manto nevoso si trovano strati fragili a cristalli angolari. La neve fresca si legherà solo lentamente con la neve vecchia specialmente sui pendii ombreggiati.

Tendenza

Con neve fresca e vento, ulteriore aumento del pericolo.

Grado Pericolo 3 - Marcato

AM:



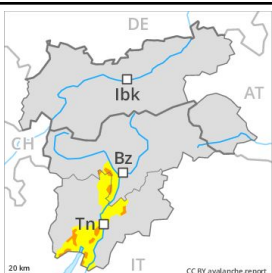
Tendenza: Pericolo valanghe in aumento
per Venerdì il 05.04.2019



Strati deboli
persistenti



PM:



Tendenza: Pericolo valanghe in aumento
per Venerdì il 05.04.2019



Neve fresca



Neve ventata



Linea del
bosco

La neve fresca rappresenta la principale fonte di pericolo. Con l'intensificarsi delle nevicate, nel corso della giornata il numero e le dimensioni dei punti pericolosi aumenteranno.

Nella Val d'Adige, nella Valle di Cembra e nelle regioni ad esse confinanti è presente piuttosto poca neve sui pendii esposti a nord e nord est. Sulla dura superficie del manto nevoso sussiste un pericolo di caduta nelle zone ripide. A partire dal mattino cadranno da 30 a 60 cm di neve al di sopra dei 1500 m circa, localmente anche di più. Con la neve fresca, verso sera sono possibili sempre più numerose valanghe spontanee, a livello isolato anche di grandi dimensioni. Inoltre è necessario fare attenzione agli accumuli di neve ventata facilmente distaccabili.

Manto nevoso

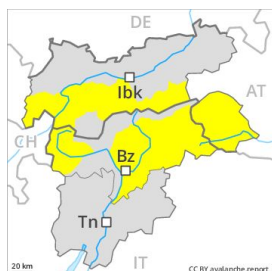
La superficie del manto nevoso non riuscirà a rigelarsi bene e risulterà ammorbidita già al mattino. Le grandi quantità di neve fresca e neve ventata diventeranno progressivamente sempre più instabili a tutte le esposizioni. A bassa quota è presente piuttosto poca neve.

Tendenza

Con l'intensificarsi delle precipitazioni, ulteriore aumento del pericolo di valanghe. Nel corso della giornata verrà raggiunto in molte regioni il grado di pericolo 4 "forte".

Grado Pericolo 3 - Marcato

AM:



Tendenza: Pericolo valanghe stabile →
 per Venerdì il 05.04.2019



Neve bagnata



2200m

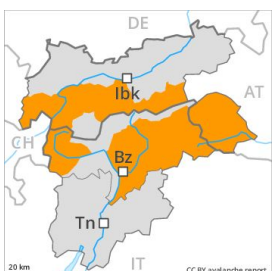


Neve ventata



2200m

PM:



Tendenza: Pericolo valanghe stabile →
 per Venerdì il 05.04.2019



Neve ventata



Linea del bosco



Neve bagnata



Linea del bosco

Verso sera netto aumento del pericolo di valanghe.

Mattino e mattinata: Sono possibili valanghe bagnate di neve a debole coesione di dimensioni medio-piccole al di sotto dei 2200 m circa. In quota si formeranno accumuli di neve ventata in parte instabili. Questi punti pericolosi si trovano soprattutto sui pendii ombreggiati molto ripidi al di sopra dei 2200 m circa. Ad alta quota e in alta montagna la probabilità di distacco è maggiore. Il numero e le dimensioni dei punti pericolosi aumenteranno nel corso della giornata.

Nel corso della giornata: Con la pioggia, la probabilità di distacco di valanghe per scivolamento di neve e colate bagnate aumenterà soprattutto alle quote di media montagna. Inoltre il pericolo di valanghe di neve a lastroni asciutti aumenterà verso sera. Con l'intensificarsi delle nevicate, principalmente sui pendii ombreggiati molto ripidi sono possibili sempre più numerose valanghe asciutte spontanee di medie e, a livello isolato, di grandi dimensioni. Probabilmente il culmine dell'attività valanghiva verrà raggiunto nella prima metà della notte. Soprattutto nelle regioni confinanti con quelle interessate dal grado di pericolo 4 "forte", i punti pericolosi sono più frequenti e il pericolo superiore.

Inoltre sussiste un pericolo latente di valanghe per scivolamento di neve. Le escursioni e le discese fuori pista richiedono esperienza nella valutazione del pericolo di valanghe.

Manto nevoso

Situazione tipo

st 6: Neve fresca fredda a debole coesione e vento

st 3: pioggia

Cadranno da 30 a 50 cm di neve al di sopra dei 1800 m circa, localmente anche di più. Il vento proveniente da sud rimanagerà intensamente la neve fresca. Gli accumuli di neve ventata di più recente formazione poggiano su strati soffici soprattutto sui pendii esposti da nord ovest a nord sino a nord est al di sopra dei 2200 m circa. Il manto di neve vecchia è stabile in molti punti. A bassa quota c'è solo poca neve.

Tendenza

Saranno previste alcune valanghe spontanee. Le escursioni e le discese fuori pista richiedono moltissima esperienza e la massima prudenza.

Grado Pericolo 2 - Moderato

AM:



Tendenza: Pericolo valanghe stabile
per Venerdì il 05.04.2019 →



Neve bagnata



PM:



Tendenza: Pericolo valanghe stabile
per Venerdì il 05.04.2019 →



Neve ventata



Neve bagnata



Linea del bosco

Verso sera progressivo aumento del pericolo di valanghe.

Sono possibili valanghe bagnate di neve a debole coesione di dimensioni medio-piccole al di sotto dei 2600 m circa, soprattutto sui pendii esposti a est, sud e ovest. Con la pioggia, la probabilità di distacco di valanghe per scivolamento di neve e colate bagnate aumenterà soprattutto alle quote di bassa e media montagna.

In quota si formeranno accumuli di neve ventata per lo più di piccole dimensioni. Questi punti pericolosi si trovano soprattutto sui pendii ombreggiati molto ripidi al di sopra dei 2200 m circa. Il numero e le dimensioni dei punti pericolosi aumenteranno nel corso della giornata.

Inoltre sussiste un pericolo latente di valanghe per scivolamento di neve.

Manto nevoso

Situazione tipo

st 6: Neve fresca fredda a debole coesione e vento

st 3: pioggia

Cadranno da 10 a 30 cm di neve al di sopra dei 1800 m circa, localmente anche di più. Il forte vento rimanagerà intensamente la neve fresca. Gli accumuli di neve ventata di più recente formazione poggiano su strati soffici soprattutto sui pendii esposti da nord ovest a nord sino a nord est al di sopra dei 2200 m circa. Il manto di neve vecchia è stabile in molti punti. A bassa quota c'è solo poca neve.

Tendenza

Sono previste valanghe bagnate di neve a debole coesione.