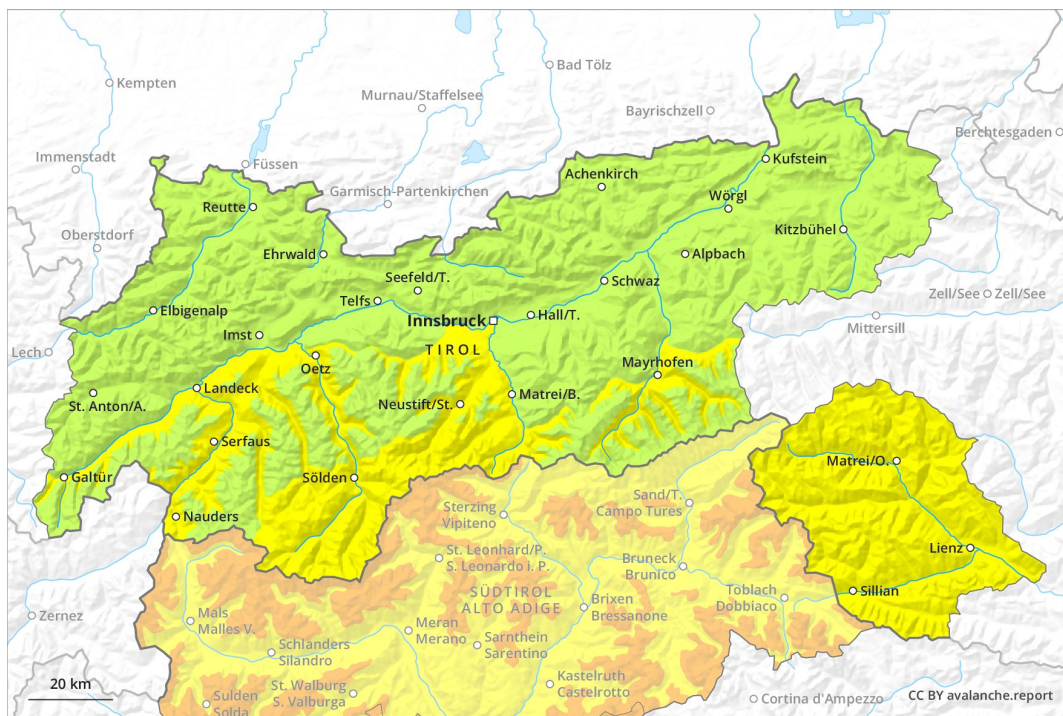
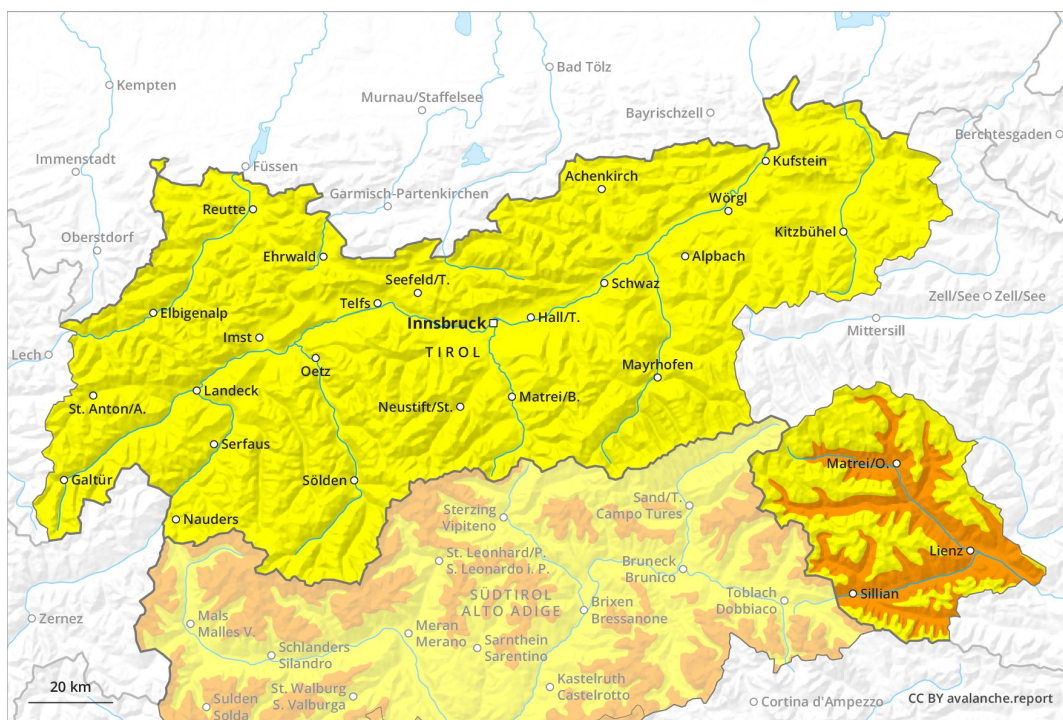


## Mattina

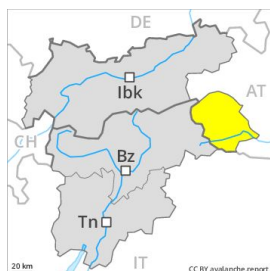


## Pomeriggio



## Grado Pericolo 3 - Marcato

**AM:**



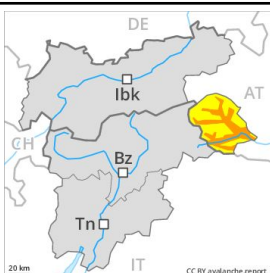
**Tendenza: Pericolo valanghe stabile** →  
per Lunedì il 08.04.2019



Neve bagnata



**PM:**



**Tendenza: Pericolo valanghe stabile** →  
per Lunedì il 08.04.2019



Neve bagnata



Nel corso della giornata brusco aumento del pericolo di colate bagnate.

Durante la mattinata la probabilità di distacco di valanghe di neve bagnata a debole coesione aumenterà rapidamente. Ciò a tutte le esposizioni al di sotto dei 2000 m circa, come pure sui pendii soleggiati ripidi estremi alle quote medie e alte. Sussiste un determinato pericolo di valanghe di neve a lastroni bagnati. Ciò sui pendii ombreggiati molto ripidi tra i 1800 e i 2200 m circa.

Inoltre sussiste un pericolo latente di valanghe per scivolamento di neve. Ciò a tutte le esposizioni al di sotto dei 2000 m circa, come pure sui pendii soleggiati ripidi al di sotto dei 2600 m circa, principalmente nelle regioni settentrionali.

Gli accumuli di neve ventata di giovedì si sono legati piuttosto bene con la neve vecchia. Isolati punti pericolosi si trovano soprattutto sui pendii ombreggiati molto ripidi al di sopra dei 2800 m circa, attenzione soprattutto nelle zone in prossimità delle creste.

## Manto nevoso

**Situazione tipo**

st 10: situazione primaverile

st 2: valanga per scivolamento di neve

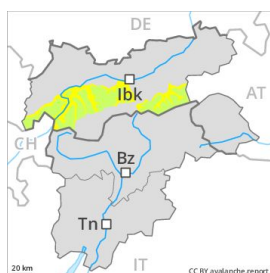
La superficie del manto nevoso non è riuscita a rigelarsi durante la notte coperta e si ammorbidirà già al mattino. Ciò sui pendii soleggiati, come pure a tutte le esposizioni al di sotto dei 2000 m circa. Il manto di neve vecchia è fradicio alle quote di media montagna. A bassa quota c'è solo poca neve.

## Tendenza

Valanghe bagnate nel corso della giornata.

## Grado Pericolo 2 - Moderato

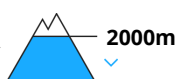
AM:



Tendenza: Pericolo valanghe in aumento  
per Lunedì il 08.04.2019



Neve bagnata



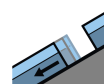
PM:



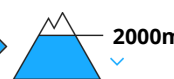
Tendenza: Pericolo valanghe in aumento  
per Lunedì il 08.04.2019



Neve bagnata



Valanghe di  
slittamento



Al mattino in quota condizioni valanghive piuttosto favorevoli. Nel corso della giornata brusco aumento del pericolo di colate bagnate.

Le condizioni sono primaverili. Al mattino predominano in quota condizioni piuttosto favorevoli. Con il rialzo termico e l'irradiazione solare diurni, la probabilità di distacco di valanghe di neve bagnata a debole coesione aumenterà rapidamente. Ciò a tutte le esposizioni al di sotto dei 2000 m circa, come pure sui pendii soleggiati ripidi estremi alle quote medie e alte.

Inoltre sussiste un pericolo latente di valanghe per scivolamento di neve. Ciò a tutte le esposizioni al di sotto dei 2000 m circa, come pure sui pendii soleggiati ripidi al di sotto dei 2600 m circa.

Gli accumuli di neve ventata di giovedì si sono legati piuttosto bene con la neve vecchia. Isolati punti pericolosi si trovano soprattutto sui pendii ombreggiati molto ripidi al di sopra dei 2800 m circa, attenzione soprattutto nelle zone in prossimità delle creste.

## Manto nevoso

Situazione tipo

st 10: situazione primaverile

st 2: valanga per scivolamento di neve

La superficie del manto nevoso si è rigelata ed è portante solo ad alta quota e si ammorbidirà già al mattino. Ciò sui pendii soleggiati, come pure a tutte le esposizioni al di sotto dei 2000 m circa. Il manto di neve vecchia è fradicio alle quote di media montagna. A bassa quota c'è solo poca neve.

## Tendenza

Valanghe bagnate nel corso della giornata.

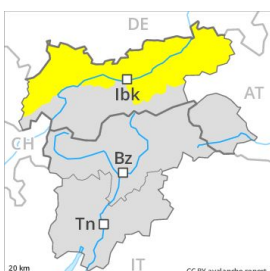
## Grado Pericolo 2 - Moderato

**AM:**



**Tendenza: Pericolo valanghe in aumento** ↗  
per Lunedì il 08.04.2019

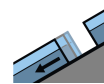
**PM:**



**Tendenza: Pericolo valanghe in aumento** ↗  
per Lunedì il 08.04.2019



Neve bagnata



Valanghe di  
slittamento



2000m ✓

Al mattino in molti punti condizioni valanghive piuttosto favorevoli. Nel corso della giornata brusco aumento del pericolo di colate bagnate.

Le condizioni sono primaverili. Al mattino predominano condizioni piuttosto favorevoli. Con il rialzo termico e l'irradiazione solare diurni, la probabilità di distacco di valanghe di neve bagnata a debole coesione aumenterà rapidamente. Ciò a tutte le esposizioni al di sotto dei 2000 m circa, come pure sui pendii soleggiati ripidi estremi alle quote medie e alte.

Inoltre sussiste un pericolo latente di valanghe per scivolamento di neve. Ciò a tutte le esposizioni al di sotto dei 2000 m circa, come pure sui pendii soleggiati ripidi al di sotto dei 2600 m circa.

Gli accumuli di neve ventata di giovedì si sono legati piuttosto bene con la neve vecchia. Isolati punti pericolosi si trovano soprattutto sui pendii ombreggiati molto ripidi al di sopra dei 2800 m circa, attenzione soprattutto nelle zone in prossimità delle creste.

## Manto nevoso

**Situazione tipo**

st 10: situazione primaverile

st 2: valanga per scivolamento di neve

La superficie del manto nevoso si è rigelata ed è portante solo ad alta quota e si ammorbidirà già al mattino. Ciò sui pendii soleggiati, come pure a tutte le esposizioni al di sotto dei 2000 m circa. Il manto di neve vecchia è fradicio alle quote di media montagna. A bassa quota c'è solo poca neve.

## Tendenza

Valanghe bagnate nel corso della giornata.



## Grado Pericolo 2 - Moderato



**Tendenza: Pericolo valanghe stabile** →  
per Lunedì il 08.04.2019



Neve bagnata



2000m



Neve ventata



2800m

I nuovi accumuli di neve ventata devono essere valutati con attenzione sui pendii molto ripidi ombreggiati al di sopra dei 2800 m circa. Nel corso della giornata brusco aumento del pericolo di colate bagnate.

Gli spessi accumuli di neve ventata di giovedì possono in parte subire un distacco in seguito al passaggio di un singolo appassionato di sport invernali sui pendii molto ripidi ombreggiati al di sopra dei 2800 m circa, attenzione soprattutto nelle zone in prossimità delle creste.

Con il rialzo termico e l'irradiazione solare diurni, la probabilità di distacco di valanghe di neve bagnata a debole coesione aumenterà rapidamente. Ciò a tutte le esposizioni al di sotto dei 2000 m circa, come pure sui pendii soleggiati ripidi estremi alle quote medie e alte.

Inoltre sussiste un pericolo latente di valanghe per scivolamento di neve. Ciò a tutte le esposizioni al di sotto dei 2000 m circa, come pure sui pendii soleggiati ripidi al di sotto dei 2600 m circa.

## Manto nevoso

**Situazione tipo**

st 10: situazione primaverile

st 2: valanga per scivolamento di neve

La superficie del manto nevoso ha formato solo una sottile crosta da rigelo e si ammorbidirà già al mattino. Ciò sui pendii soleggiati, come pure a tutte le esposizioni al di sotto dei 2000 m circa. Il manto di neve vecchia è fradicio alle quote di media montagna. A bassa quota c'è solo poca neve.

## Tendenza

Valanghe bagnate nel corso della giornata.