

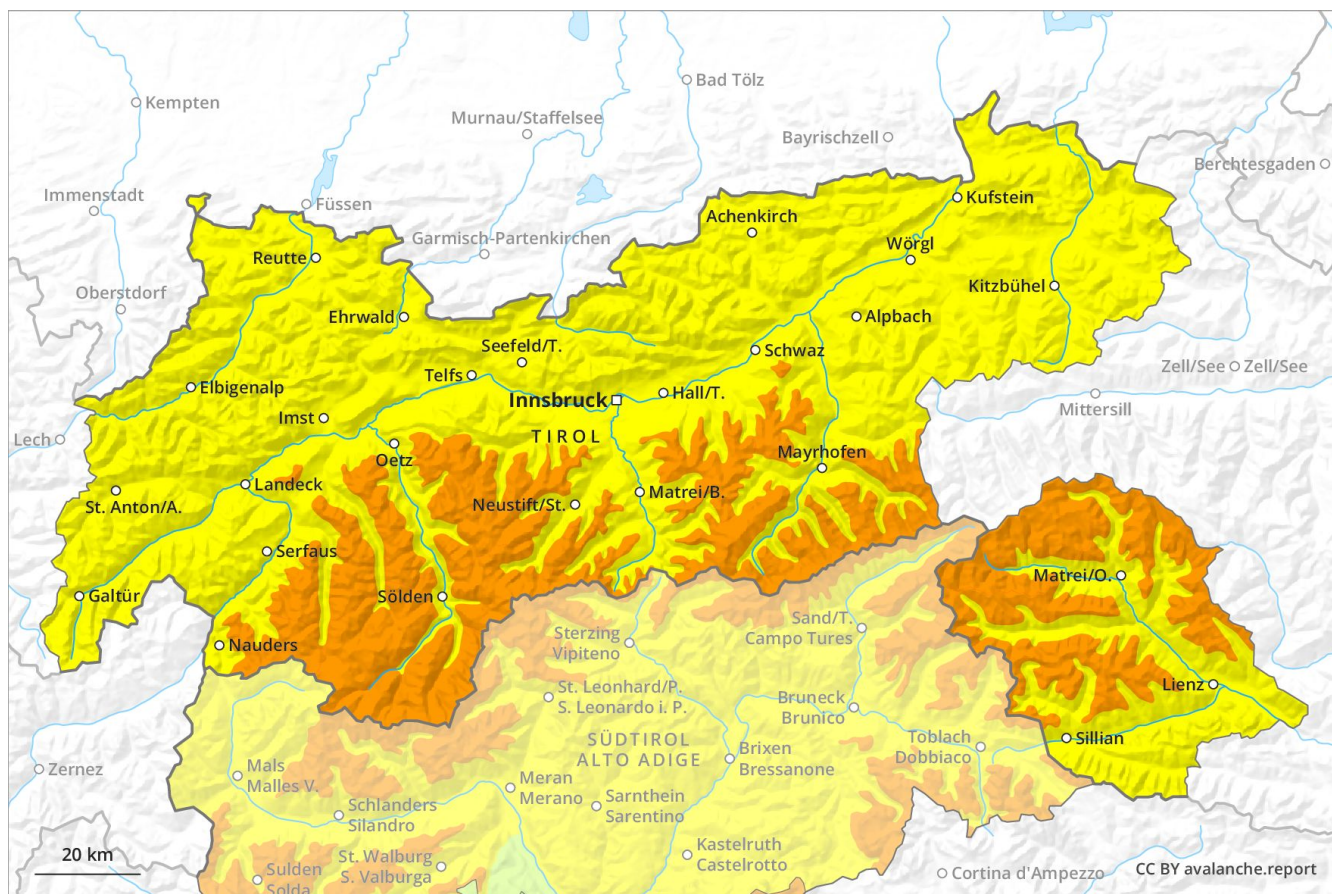
# Previsione Valanghe

## Domenica 28.04.2019

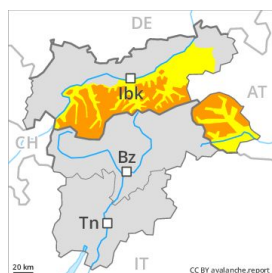
Publicato il 27.04.2019 alle ore 17:00



Valanghe.report



## Grado Pericolo 3 - Marcato



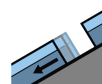
**Tendenza: Pericolo valanghe stabile**  
per Lunedì il 29.04.2019 →



Neve ventata



2200m



Valanghe di  
scivolamento



2200m

Neve ventata recente in quota. Valanghe umide e bagnate al di sotto dei 2200 m circa.

Con neve fresca e vento principalmente nelle regioni più colpite dalle precipitazioni si formeranno abbondanti accumuli di neve ventata. Essi sono instabili soprattutto sui pendii esposti da ovest a nord sino a est al di sopra dei 2200 m circa. I punti pericolosi si trovano specialmente nelle conche, nei canali e dietro ai cambi di pendenza. Questi punti sono in parte innevati e difficili da individuare. I punti pericolosi e la probabilità di distacco aumenteranno con l'altitudine.

Con le precipitazioni, sono previste sempre più numerose valanghe umide e bagnate di dimensioni medio-piccole al di sotto dei 2200 m circa. Ciò sui pendii ripidi a tutte le esposizioni. Inoltre sussiste un pericolo latente di valanghe per scivolamento di neve, soprattutto sui pendii erbosi ripidi al di sotto dei 2600 m circa.

## Manto nevoso

### Situazione tipo

st 6: Neve fresca fredda a debole coesione e vento

st 2: valanga per scivolamento di neve

Cadranno in molte regioni da 10 a 20 cm di neve al di sopra dei 1600 m circa, localmente anche di più. Il vento sarà a tratti da moderato a forte. I nuovi accumuli di neve ventata poggiano su strati soffici soprattutto sui pendii ripidi ombreggiati al di sopra dei 2600 m circa. Il manto di neve vecchia è fradicio alle quote medie e alte. A bassa quota c'è solo poca neve.

## Tendenza

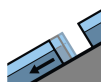
Neve ventata recente in alta montagna. Valanghe asciutte e umide in tutte le regioni.

## Grado Pericolo 2 - Moderato



**Tendenza: Pericolo valanghe stabile** →

per Lunedì il 29.04.2019



Valanghe di  
slittamento



2200m



Neve  
bagnata



2200m

Possibili a livello isolato valanghe per scivolamento di neve. Valanghe bagnate al di sotto dei 2200 m circa.

Con le precipitazioni, sono possibili sempre più numerose valanghe asciutte e bagnate di dimensioni medio-piccole. Ciò sui pendii ripidi a tutte le esposizioni, specialmente nelle regioni più colpite dalle precipitazioni. Inoltre sussiste un pericolo latente di valanghe per scivolamento di neve, soprattutto sui pendii erbosi ripidi al di sotto dei 2200 m circa.

In quota si formeranno accumuli di neve ventata di piccole dimensioni. Essi sono, a livello isolato, instabili sui pendii ripidi ombreggiati al di sopra dei 2200 m circa. I punti pericolosi e la probabilità di distacco aumenteranno con l'altitudine.

### Manto nevoso

**Situazione tipo**

st 2: valanga per scivolamento di neve

st 10: situazione primaverile

Oggi cadranno in alcune regioni sino a 10 cm di neve al di sopra dei 1600 m circa, localmente anche di più. Il manto di neve vecchia è fradicio alle quote medie e alte. A bassa quota c'è solo poca neve.

### Tendenza

Neve ventata recente in alta montagna. Valanghe di neve a debole coesione nel corso della giornata.