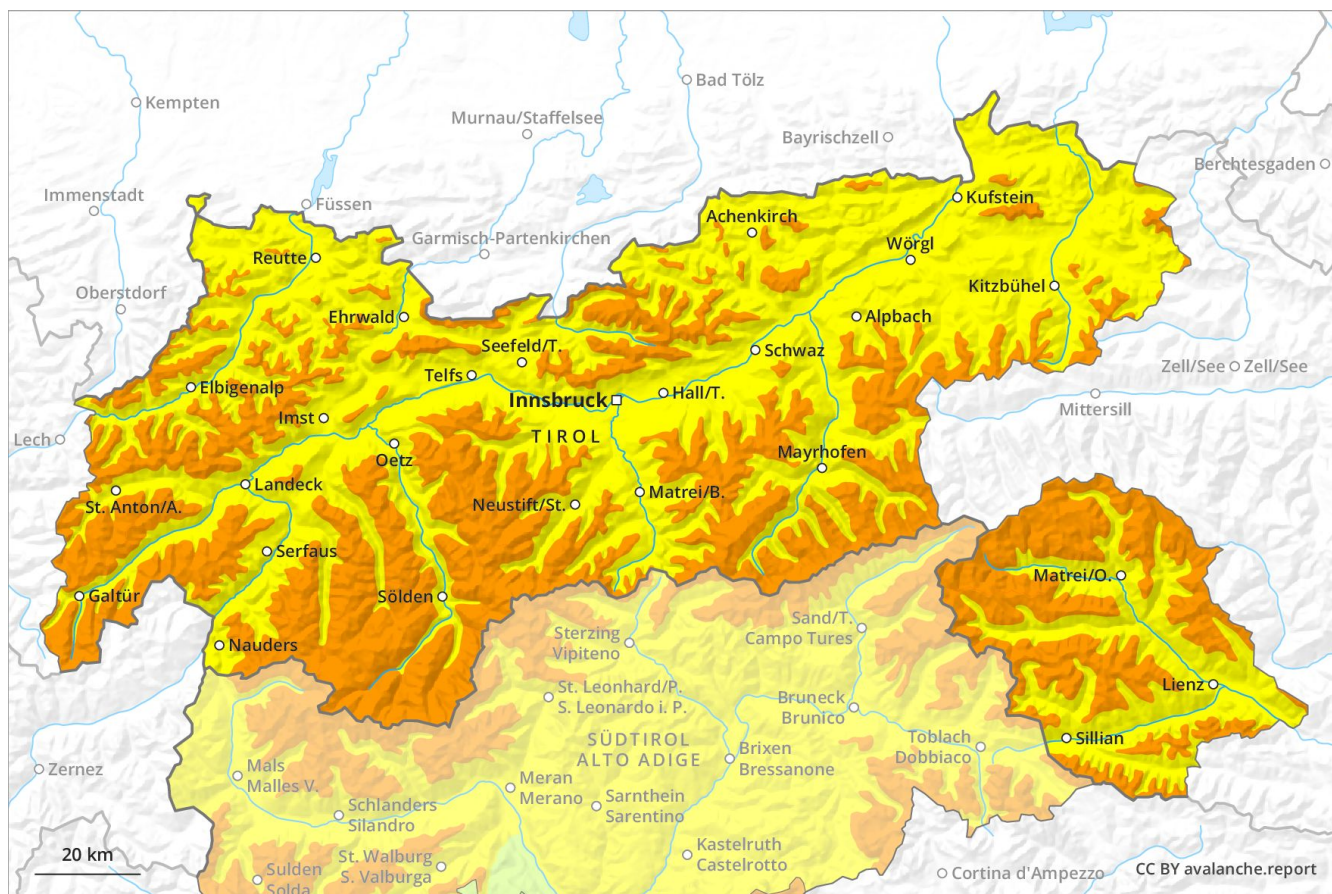


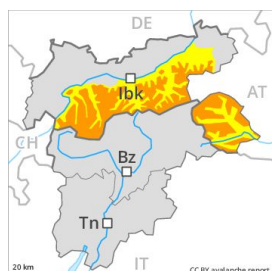
Previsione Valanghe

Lunedì 29.04.2019

Publicato il 28.04.2019 alle ore 17:00



Grado Pericolo 3 - Marcato



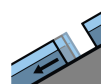
Tendenza: **Pericolo valanghe stabile**
per Martedì il 30.04.2019



Neve ventata



Linea del bosco



Valanghe di scivolamento



Linea del bosco

Neve ventata recente in quota. Valanghe umide e bagnate al di sotto del limite del bosco.

Con neve fresca e vento principalmente nelle regioni più colpite dalle precipitazioni si sono formati abbondanti accumuli di neve ventata. Essi diventeranno progressivamente sempre più instabili a tutte le esposizioni al di sopra del limite del bosco. I punti pericolosi si trovano principalmente nelle zone in prossimità delle creste, nelle conche e nei canali. Questi punti sono frequenti e difficili da individuare. I punti pericolosi e la probabilità di distacco aumenteranno con l'altitudine.

Con le precipitazioni, sono ancora previste valanghe umide e bagnate di dimensioni medio-piccole al di sotto dei 2000 m circa. Ciò sui pendii ripidi a tutte le esposizioni. Inoltre sussiste un pericolo latente di valanghe per scivolamento di neve.

Manto nevoso

Situazione tipo

st 6: Neve fresca fredda a debole coesione e vento

st 2: valanga per scivolamento di neve

Soprattutto dalle Alpi dello Stubai alle Alpi del Zillertal fino alle Dolomiti di Lienz sono caduti in molte regioni da 20 a 30 cm di neve al di sopra dei 1600 m circa, localmente anche di più. Il vento è stato a tratti da moderato a forte. I nuovi accumuli di neve ventata poggiano su strati soffici a tutte le esposizioni al di sopra del limite del bosco. Oggi cadranno in molte regioni da 10 a 20 cm di neve al di sopra dei 1000 m circa, localmente anche di più. Il manto di neve vecchia è fradicio alle quote di bassa e media montagna.

Tendenza

Neve ventata recente in alta montagna. Valanghe umide e bagnate al di sotto del limite del bosco.

Grado Pericolo 3 - Marcato



Tendenza: Pericolo valanghe stabile →
per Martedì il 30.04.2019



Neve ventata



Linea del bosco

La principale fonte di pericolo è costituita da valanghe di neve a lastroni e valanghe bagnate nel corso della giornata.

Con la neve fresca, sono possibili sempre più numerose valanghe di neve a lastroni di dimensioni medio-piccole. Ciò sui pendii ripidi a tutte le esposizioni soprattutto al di sopra del limite del bosco. Inoltre sussiste un determinato pericolo di valanghe per scivolamento di neve, soprattutto sui pendii erbosi ripidi al di sotto dei 2000 m circa.

In quota si formeranno accumuli di neve ventata per lo più di piccole dimensioni. Essi sono, a livello isolato, instabili sui pendii ripidi ombreggiati al di sopra del limite del bosco. I punti pericolosi e la probabilità di distacco aumenteranno con l'altitudine.

Manto nevoso

Situazione tipo

st 6: Neve fresca fredda a debole coesione e vento

st 2: valanga per scivolamento di neve

Ieri sono caduti in molte regioni da 10 a 20 cm di neve al di sopra dei 1400 m circa, localmente anche di più. Oggi cadranno in molte regioni da 10 a 20 cm di neve al di sopra dei 1000 m circa, localmente anche di più. Il manto di neve vecchia è fradicio alle quote medie e alte.

Tendenza

Neve ventata recente in alta montagna. Valanghe umide e bagnate al di sotto del limite del bosco.