

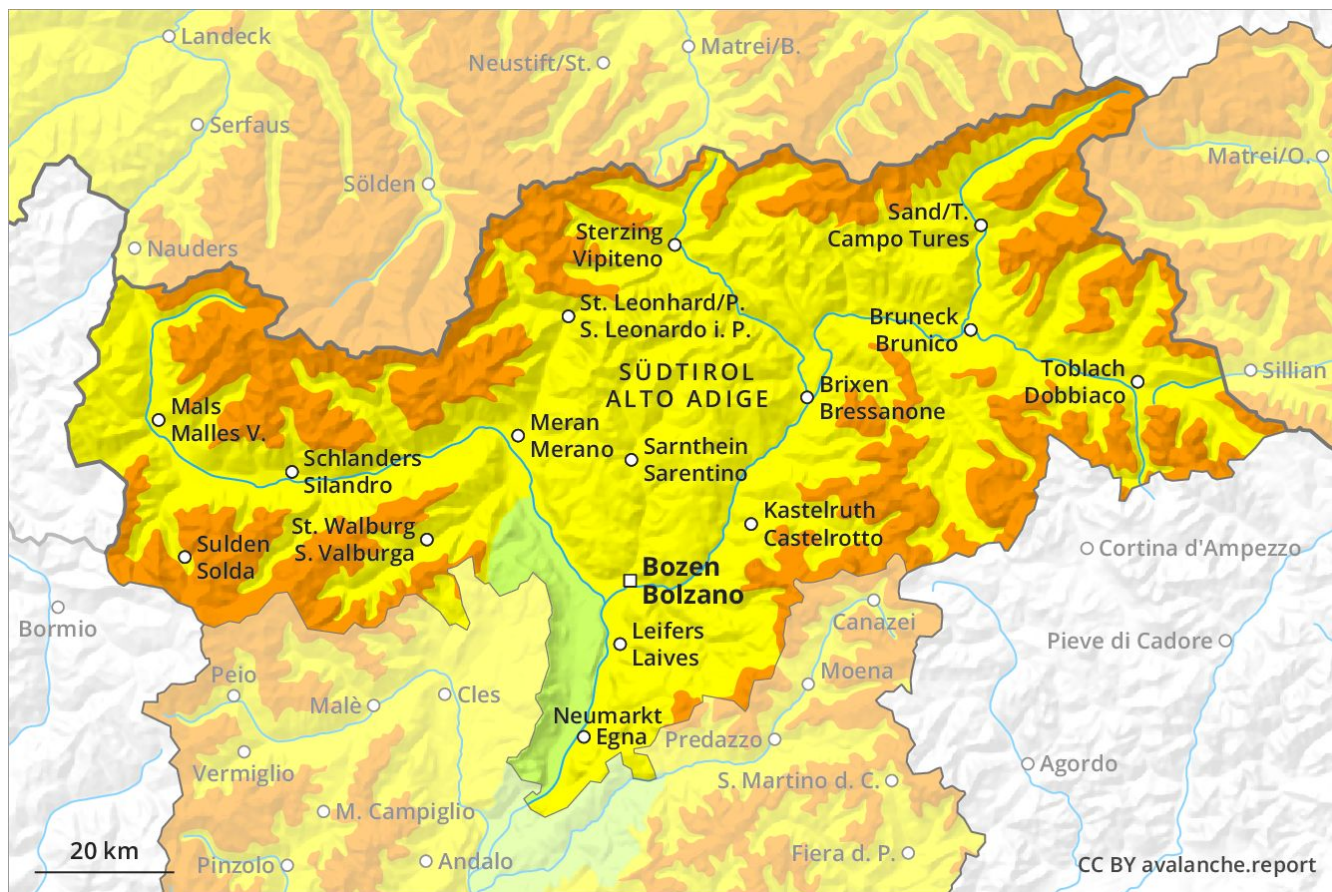
Previsione Valanghe

Martedì 30.04.2019

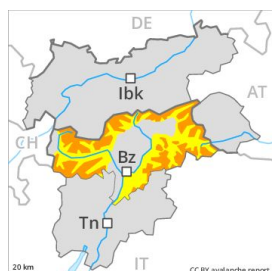
Publicato il 29.04.2019 alle ore 17:00



Valanghe.report



Grado Pericolo 3 - Marcato



Tendenza: Pericolo valanghe in diminuzione
per Mercoledì il 01.05.2019



Neve ventata



2400m



Neve bagnata



2600m

Attenzione alla neve ventata recente e a quella meno recente. La neve bagnata e quella slittante richiedono attenzione.

Con neve fresca e vento forte negli ultimi giorni si sono formati abbondanti accumuli di neve ventata. I punti pericolosi si trovano soprattutto sui pendii carichi di neve soffiata esposti in tutte le direzioni al di sopra dei 2200 m circa. Essi sono con il cattivo tempo appena individuabili. Particolarmente insidiosi sono i pendii in prossimità delle creste. Un singolo sciatore può in alcuni punti provocare il distacco di valanghe, anche di dimensioni pericolosamente grandi. Con l'irradiazione solare, nel corso della giornata il pericolo di valanghe umide e bagnate aumenterà. Nelle regioni con tanta neve, sono possibili sempre più numerose valanghe, a livello isolato anche di grandi dimensioni. Inoltre sussiste un pericolo di valanghe per scivolamento di neve che non dovrebbe essere sottovalutato.

Manto nevoso

Negli ultimi giorni sono caduti da 20 a 50 cm di neve al di sopra dei 2000 m circa, localmente anche di più. Con vento da forte a tempestoso si sono formati spessi accumuli di neve ventata. Gli accumuli di neve ventata poggiano su strati soffici soprattutto sui pendii ripidi ombreggiati. Nella parte basale del manto nevoso si trovano strati fragili a cristalli angolari. L'irraggiamento notturno sarà in molte regioni ridotto. La neve fresca e quella ventata poggiano in parte su un manto di neve vecchia fradicio. Ciò soprattutto sui pendii soleggiati ripidi al di sotto dei 3000 m circa, come pure sui pendii ombreggiati al di sotto dei 2400 m circa.

Tendenza

Ulteriore calo del pericolo di valanghe. Con il rialzo termico e l'irradiazione solare diurni, la probabilità di distacco di valanghe umide e bagnate aumenterà progressivamente.

Grado Pericolo 2 - Moderato



Tendenza: Pericolo valanghe stabile
per Mercoledì il 01.05.2019



Neve bagnata



Neve ventata



Valanghe bangate di piccole e medie dimensioni.

Con il rialzo termico diurno, la probabilità di distacco di valanghe bangate di piccole e medie dimensioni aumenterà. Gli accumuli di neve ventata di dimensioni piuttosto piccole degli ultimi giorni dovrebbero essere valutati con attenzione soprattutto sui pendii molto ripidi. Oltre al pericolo di seppellimento, occorre fare attenzione anche al pericolo di trascinamento e caduta.

Manto nevoso

Il manto di neve vecchia è fradicio alle quote medie e alte.

Tendenza

È presente solo poca neve.

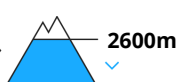
Grado Pericolo 2 - Moderato



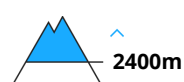
Tendenza: Pericolo valanghe stabile
per Mercoledì il 01.05.2019



Neve bagnata



Neve ventata



Durante il pomeriggio saranno possibili isolate valanghe bagnate e per scivolamento di neve. La neve ventata recente richiede attenzione.

I punti pericolosi si trovano soprattutto sui pendii carichi di neve ventata esposti da ovest a nord sino a est al di sopra dei 2400 m circa. Nelle regioni confinanti con quelle interessate dal grado di pericolo 3 "marcato" e ad alta quota, i punti pericolosi sono più frequenti e il pericolo leggermente superiore. Con il rialzo termico e l'irradiazione solare diurni, sono possibili valanghe asciutte e bagnate di piccole e medie dimensioni. Ciò soprattutto sui pendii ripidi al di sotto dei 2600 m circa.

Manto nevoso

Con vento in parte forte negli ultimi giorni nelle zone in prossimità delle creste si sono formati accumuli di neve ventata. L'irraggiamento notturno sarà ridotto. La superficie del manto nevoso si è rigelata ed è portante solo ad alta quota e si ammorbidirà nel corso della giornata.

Tendenza

Moderato, grado 2.