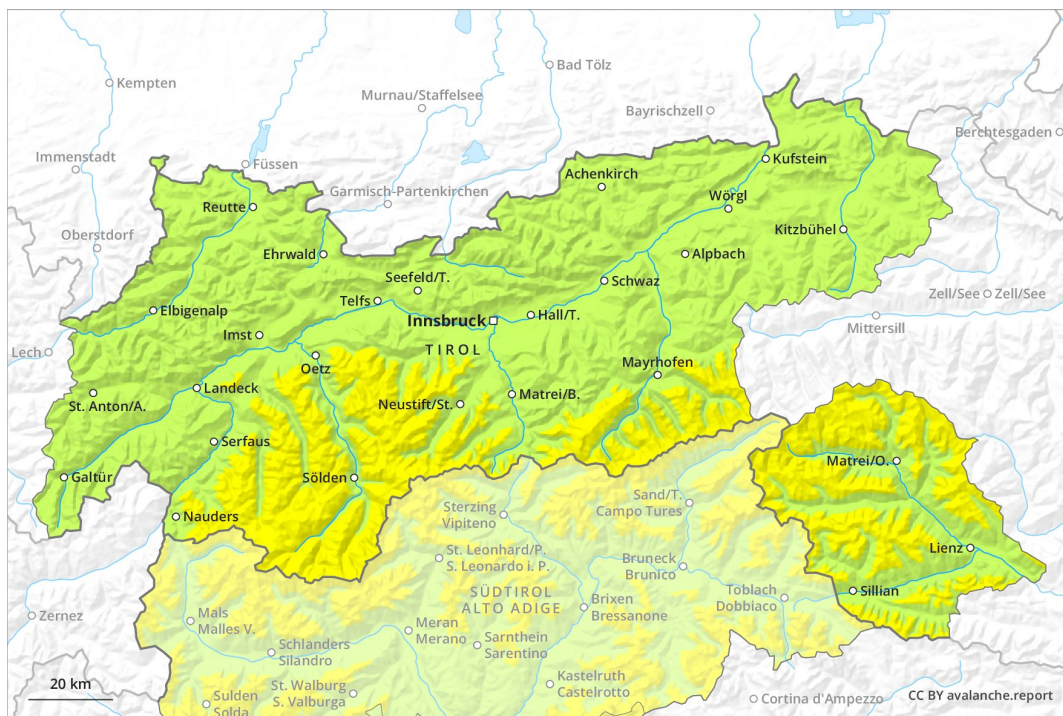
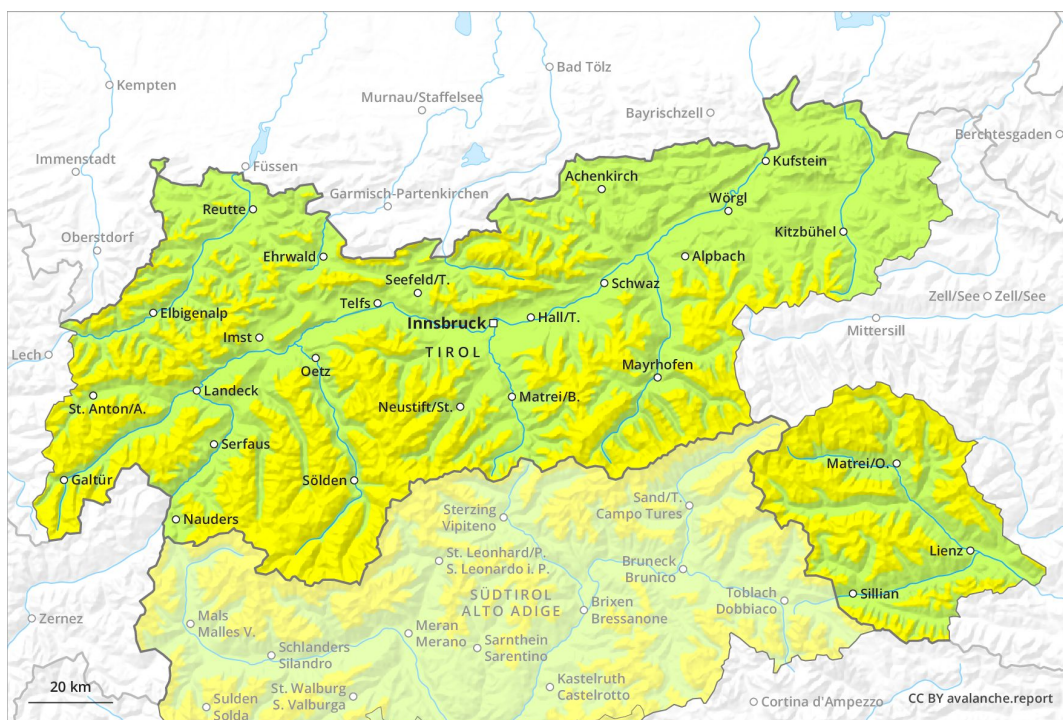




## Mattina

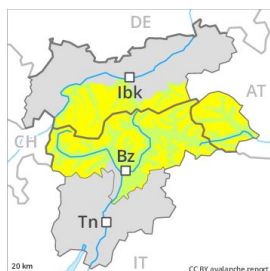


## Pomeriggio



## Grado Pericolo 2 - Moderato

AM:



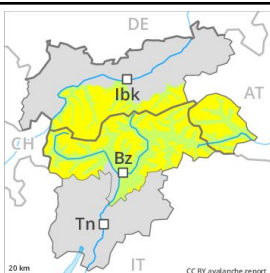
Tendenza: Pericolo valanghe in aumento  
per Domenica il 05.05.2019



Neve ventata



PM:



Tendenza: Pericolo valanghe in aumento  
per Domenica il 05.05.2019



Neve ventata



Neve ventata ad alta quota. Il numero e le dimensioni dei punti pericolosi aumenteranno durante il pomeriggio.

Durante la mattinata, la situazione valanghiva è in molti punti piuttosto favorevole. Gli accumuli di neve ventata meno recenti dell'ultima settimana rappresentano la principale fonte di pericolo. Le valanghe asciutte possono in parte distaccarsi in seguito al passaggio di un singolo appassionato di sport invernali e raggiungere dimensioni medie, soprattutto sui pendii molto ripidi al di sopra dei 2800 m circa a tutte le esposizioni.

Durante il pomeriggio progressivo aumento del pericolo di valanghe asciutte. Con neve fresca e vento si formeranno accumuli di neve ventata in parte instabili. I punti pericolosi si trovano specialmente nelle conche, nei canali e dietro ai cambi di pendenza al di sopra dei 2400 m circa. I punti pericolosi e la probabilità di distacco aumenteranno con l'altitudine. Essi sono con il cattivo tempo appena individuabili. Con la neve fresca, sui pendii erbosi ripidi sono possibili colate, soprattutto alle quote di bassa e media montagna nelle regioni più colpite dalle precipitazioni.

## Manto nevoso

Situazione tipo

st 6: Neve fresca fredda a debole coesione e vento

st 4: freddo su caldo / caldo su freddo

Al di sopra dei 2800 m circa, nella parte superiore del manto nevoso si trovano strati fragili a cristalli angolari.

Durante il pomeriggio cadranno in molte regioni da 10 a 20 cm di neve al di sopra dei 1000 m circa, localmente anche di più. Il vento rimaneggerà intensamente la neve fresca. I nuovi accumuli di neve ventata poggiano su strati soffici soprattutto sui pendii ripidi ombreggiati al di sopra dei 2400 m circa. Il manto di neve vecchia è fradicio alle quote medie e alte.

## Tendenza

Con neve fresca e forte vento, ulteriore aumento del pericolo di valanghe. Marcato, grado 3.

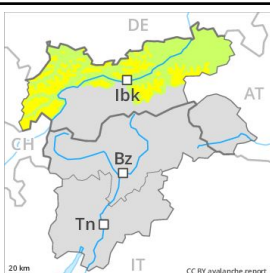
## Grado Pericolo 2 - Moderato

**AM:**



**Tendenza: Pericolo valanghe in aumento** ↗  
per Domenica il 05.05.2019

**PM:**



**Tendenza: Pericolo valanghe in aumento** ↗  
per Domenica il 05.05.2019



Neve ventata



Neve ventata ad alta quota. Il numero e le dimensioni dei punti pericolosi aumenteranno nel corso della giornata.

Durante la mattinata in molti punti debole pericolo di valanghe.

Durante il pomeriggio progressivo aumento del pericolo di valanghe asciutte. Con neve fresca e vento si formeranno accumuli di neve ventata in parte instabili. I punti pericolosi si trovano specialmente nelle conche, nei canali e dietro ai cambi di pendenza al di sopra dei 2400 m circa. I punti pericolosi e la probabilità di distacco aumenteranno con l'altitudine. Essi sono con il cattivo tempo appena individuabili. Con la neve fresca, sui pendii erbosi ripidi sono possibili colate, soprattutto alle quote di bassa e media montagna nelle regioni più colpite dalle precipitazioni.

## Manto nevoso

**Situazione tipo**

st 6: Neve fresca fredda a debole coesione e vento

Durante il pomeriggio cadranno in molte regioni da 10 a 20 cm di neve al di sopra dei 1000 m circa, localmente anche di più. Il vento proveniente da nord ovest rimanagerà intensamente la neve fresca. I nuovi accumuli di neve ventata poggiano su strati soffici soprattutto sui pendii ripidi ombreggiati al di sopra dei 2400 m circa.

Il manto di neve vecchia è fradicio alle quote medie e alte.

## Tendenza

Con neve fresca e forte vento, aumento del pericolo di valanghe. Marcato, grado 3.