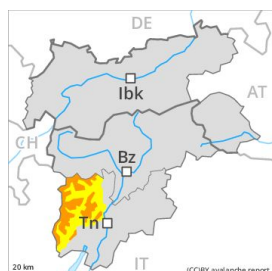
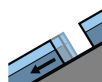


## Grado Pericolo 3 - Marcato



**Tendenza: Pericolo valanghe stabile**  
per Martedì il 26.11.2019



Valanghe di  
slittamento



2600m



Neve ventata



2200m

Neve ventata al di sopra dei 2200 m circa. La neve slittante richiede attenzione.

Gli accumuli di neve ventata sono estesi e possono in parte facilmente subire un distacco soprattutto nelle zone marginali. Attenzione soprattutto nelle zone in prossimità delle creste e sui pendii ripidi esposti a nord est, nord e nord ovest. Con l'intensificarsi delle nevicate, domenica sono possibili molte valanghe umide di neve a debole coesione, che in alcuni punti possono raggiungere grandi dimensioni. Attenzione in caso di rotture da scivolamento. I punti pericolosi e la probabilità di distacco aumenteranno con l'altitudine. Le attività sportive fuoripista richiedono esperienza nella valutazione del pericolo di valanghe.

## Manto nevoso

**Situazione tipo**

st 2: valanga per scivolamento di neve

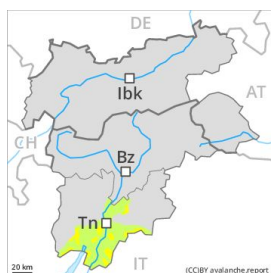
st 6: Neve fresca fredda a debole coesione e vento

Il manto nevoso è umido alle quote di bassa e media montagna. In alcuni punti la neve ventata poggia su strati soffici, specialmente sui pendii ombreggiati, come pure nelle zone in prossimità delle creste in alta montagna.

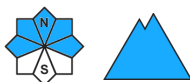
## Tendenza

Il pericolo di valanghe per scivolamento di neve e colate diminuirà progressivamente.

## Grado Pericolo 2 - Moderato



**Tendenza: Pericolo valanghe stabile** →  
per Martedì il 26.11.2019



Sono possibili isolate valanghe umide di neve a debole coesione per lo più di piccole dimensioni. Il pericolo di valanghe umide aumenterà leggermente nel corso della giornata.

Sui pendii erbosi molto ripidi, sono possibili isolate valanghe per scivolamento di neve per lo più di piccole dimensioni. Altrimenti le valanghe possono in alcuni punti distaccarsi per lo più con un forte sovraccarico, tuttavia raggiungere per lo più piccole dimensioni, specialmente sui pendii carichi di neve ventata. I punti pericolosi e la probabilità di distacco aumenteranno con l'altitudine.

### Manto nevoso

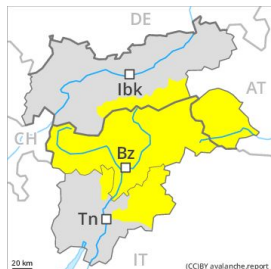
**Situazione tipo** (st 2: valanga per scivolamento di neve)

Il manto nevoso rimane umido alle quote di bassa e media montagna. In molti punti la neve fresca e quella ventata poggiano su strati soffici, soprattutto al di sopra del limite del bosco. Le valanghe asciutte e umide possono a livello isolato coinvolgere gli strati più profondi e raggiungere dimensioni medie.

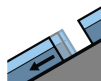
### Tendenza

Il pericolo di valanghe umide e bagnate aumenterà leggermente nel corso della giornata.

## Grado Pericolo 2 - Moderato



**Tendenza: Pericolo valanghe stabile** →  
per Martedì il 26.11.2019



Valanghe di  
slittamento



2600m



Neve ventata



2300m

La neve slittante è la principale fonte di pericolo. La neve ventata richiede attenzione.

Con neve fresca e vento da forte a tempestoso proveniente da sud negli ultimi due giorni si sono formati accumuli di neve ventata in parte facilmente distaccabili. Essi dovrebbero essere valutati con attenzione. Ad alta quota e in alta montagna, i punti pericolosi sono più frequenti. Attenzione soprattutto nelle zone in prossimità delle creste. Sono possibili isolate valanghe per scivolamento di neve, anche di dimensioni piuttosto grandi, soprattutto nelle regioni con tanta neve al di sotto dei 2600 m circa. Evitare se possibile le zone con rotture da scivolamento. Con il rialzo termico, lunedì il pericolo di valanghe per scivolamento di neve e colate aumenterà leggermente.

### Manto nevoso

**Situazione tipo**

st 2: valanga per scivolamento di neve

st 6: Neve fresca fredda a debole coesione e vento

I nuovi accumuli di neve ventata sono ben individuabili dall'escursionista esperto. Essi sono per lo più piuttosto piccoli ma possono in parte facilmente subire un distacco nelle zone marginali. I vecchi accumuli di neve ventata si sono legati piuttosto bene con la neve vecchia. Al di sopra dei 2800 m circa, negli strati profondi del manto di neve vecchia si trovano strati fragili a cristalli angolari. Il manto nevoso sarà sempre più umido, soprattutto sui pendii soleggiati ripidi al di sotto dei 2000 m circa.

### Tendenza

Attenzione alla neve ventata recente.