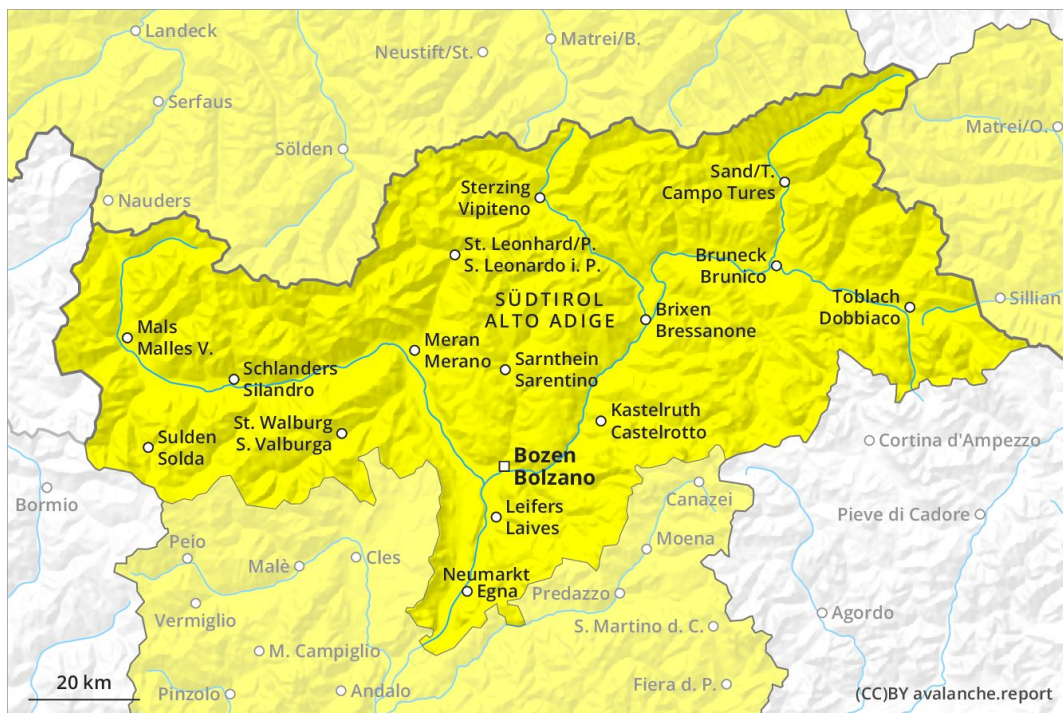
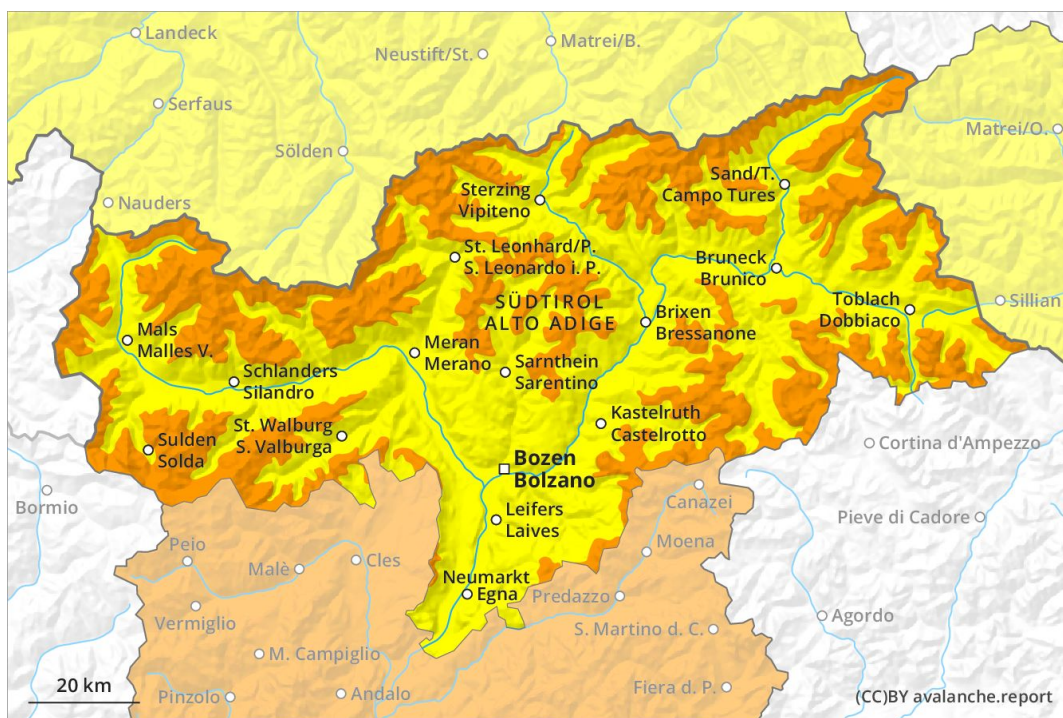


Mattina



Pomeriggio

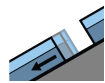


Grado Pericolo 3 - Marcato

AM:



Tendenza: Pericolo valanghe stabile →
 per Sabato il 21.12.2019



Valanghe di
 slittamento



2600m

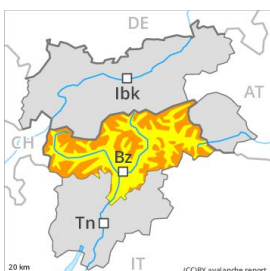


Neve ventata



2400m

PM:



Linea del bosco

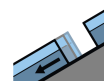
Tendenza: Pericolo valanghe stabile →
 per Sabato il 21.12.2019



Neve ventata



Linea del
 bosco



Valanghe di
 slittamento



2600m

Con neve fresca e vento, progressivo aumento del pericolo di valanghe.

Con neve fresca e vento da forte a tempestoso proveniente da sud ovest a tutte le esposizioni si formeranno accumuli di neve ventata instabili. Nel corso della giornata gli accumuli di neve ventata cresceranno ulteriormente. La neve fresca e la neve ventata possono distaccarsi già in seguito al passaggio di un singolo appassionato di sport invernali. Principalmente dai bacini di alimentazione in quota, sono possibili valanghe spontanee di medie e, a livello isolato, di grandi dimensioni. Al di sotto dei 2600 m circa, sono possibili valanghe per scivolamento di neve di medie e, a livello isolato, di grandi dimensioni.

Manto nevoso

Situazione tipo

st 6: Neve fresca fredda a debole coesione e vento

st 2: valanga per scivolamento di neve

Sino al pomeriggio cadranno da 20 a 30 cm di neve. Soprattutto nella Val d'Ultimo, nella Val Passiria e sulle Dolomiti cadranno da 40 a 50 cm di neve, localmente anche di più. La neve fresca e quella ventata poggiano su un manto di neve vecchia umida. Sino alla notte gli accumuli di neve ventata, prima piccoli, cresceranno ulteriormente. Il vento sarà da forte a tempestoso. Attenzione in caso di rotture da scivolamento.

Tendenza

Attenzione alla neve fresca e a quella ventata. Per le escursioni con gli sci o le racchette da neve, così come le discese fuori pista, le condizioni sono pericolose.